

報道機関各位

平成28年8月1日
室蘭開発建設部 広報官

夜間通行止めのお知らせ

～国道276号 滝笛^{たきぶえ}トンネル補修工事に伴う通行止めについて～

室蘭開発建設部は、国道276号滝笛トンネル補修工事のため、下記のとおり夜間通行止めを行います。

記

- 1 規制区間 国道276号 伊達市大滝区三階滝^{だて おおたき さんがいたき たきぶえ}（滝笛トンネル L=1.7km）
- 2 規制期間 平成28年9月5日（月）～平成28年9月8日（木）
※予備日 平成28年9月12日（月）～平成28年9月15日（木）
※土日祝日の規制は行いません。
- 3 規制時間 22時～翌朝6時
※6時～22時は通行できます。
※9月9日（金）6時（予備日は9月16日（金））に解除します。
- 4 規制内容 夜間通行止め
- 5 迂回路 伊達市大滝区三階滝^{だて おおたき さんがいたき とまこまい まるやま}～苫小牧市丸山
（国道453号～国道37号～国道36号～国道276号）

※詳細は別紙1及び2をご参照ください。

※工事の進捗や天候により、規制を行わない場合があります。

※通行止め期間は工事進捗等により、変更となる場合があります。

【問合せ先】 国土交通省 北海道開発局 室蘭開発建設部
有珠復旧事務所 所長 飯田^{いいだ} 茂^{しげる} 電話 0142-76-2550
道路整備保全課 課長 小野寺^{おのてら} 仁^{ひとし} 電話 0143-25-7047（ダイヤルン）

国道276号「滝笛トンネル」を補修します!!

～トンネルを補修して、道路の安全・安心を確保します～

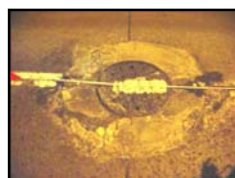
国道276号は、江差町から苫小牧市に至る延長約110kmの幹線道路です。当該道路のうち、美笛峠に位置する滝笛トンネルでは、車道中央部に設置されているマンホール本体及びその周辺が劣化しているため、補修工事を行いトンネルの長寿命化と走行性の向上を図ります。



補修の理由



マンホール周辺の舗装に亀裂が発生



水が侵入して、損傷が拡大し段差が発生



走行性が悪くなります。

補修前



①マンホール周辺を取り壊す



②新しいマンホールの受け台を設置



③コンクリートで一体化



④硬化したら完成



補修方法

マンホールの取替えと、周辺の舗装を新しくします。



国道276号 滝笛トンネル 夜間通行止め のお知らせ

国道276号伊達市大滝区三階滝の滝笛トンネルにおいて、補修工事を行います。

工事期間中は**22時から翌朝6時までの時間帯で夜間通行止め**にて作業を行う必要があるため、皆様には大変ご不便をおかけしますが、ご理解とご協力をよろしくお願いいたします。

※夜間通行止めの時間帯は、**滝笛トンネルを通過することはできません。**



一般国道276号 通行止め迂回路図

通行止め工事期間：平成28年9月5日（月）から平成28年9月8日（木）
 （予備日）平成28年9月12日（月）から平成28年9月15日（木）

通行止め時間帯：22時から翌朝6時まで（6時～22時は規制解除）
 ※土日・祝日の規制は行いません。
 ※9月9日（金）6時（予備日は9月16日（金））に解除します。
 ※工事の進捗や天候等により規制を行わない場合があります。
 ※通行止め予定期間は工事進捗等により変更になる場合があります。

