

報道機関各位

平成28年7月4日
室蘭開発建設部 広報官

水辺空間の安全利用点検を実施！

～皆様に安心・安全を！利用者の目線に立って点検！～

北海道開発局では、皆様が河川、ダム、砂防、海岸などの水辺空間と触れ合う機会が多くなる時期を前に、皆様が安心してそれぞれの施設を利用していただけるよう、利用者の立場に立った視点で、施設の安全利用点検を行っております。

今回は、河川等の利用が多くなる夏休み前に、各施設について点検を実施します。

河川・ダム・砂防・海岸は、水と緑にあふれる貴重な水辺空間であり、安らぎや憩いを求める場として親しまれているほか、市町村が公園として利用したり、河川管理者が地域住民の利用に配慮した施設整備をしたりする事例が増えています。

これらの空間を安心・安全に利用していただくため、室蘭開発建設部では安全利用点検を実施しています。（点検対象施設及び実施時期等の詳細につきましては、別紙のとおり。）

また、結果についてはHPを随時更新していきますので、そちらを御覧ください。

（室蘭開発建設部HP 安全利用点検掲載ページ）

http://www.mr.hkd.mlit.go.jp/kasen_info/kasen-tenken/index.html

【問合せ先】 国土交通省 北海道開発局 室蘭開発建設部

公物管理課 課長 信田 裕二 電話 0143-25-7041（ダイヤルイン）

治水課 課長 高橋 慶久 電話 0143-25-7045（ダイヤルイン）

苫小牧河川事務所 総務課 課長 佐藤 雅人 電話 0144-57-9800（内 221）

二風谷ダム管理所 所長 石井 仁 電話 01457-2-4262（内 221）

河川（ダム・砂防を含む）・海岸における安全利用点検の概要

1 目的

安心して河川や海岸を利用していただけるよう、利用者の立場に立った視点で点検を行うことによって、利用者の安全を確保することを目的とする。

なお、砂防施設については一般開放していないため、立入禁止の看板や施錠について点検し、危険を防止することを目的とする。

2 対象区域

安全利用点検の対象とする区域は、以下のとおりとする。

（付図を参照）

- （1） 鷓川～たんぼぼ公園、ししゃも公園、川沿公園（むかわ町）
- （2） 沙流川～せせらぎ公園（日高町）、平取親水公園（平取町）
- （3） 二風谷ダム～二風谷ダム貯水池周辺
- （4） 砂防施設～苫小牧市字樽前、字高丘、字糸井、字錦岡
- （5） 直轄胆振海岸～苫小牧市元町から白老町字北吉原までの海岸

3 対象施設

安全利用点検の対象とする施設は、以下のとおりとする。

（1） 鷓川

たんぼぼ公園～堤防、低水護岸、管理用道路、樋門、防護柵
ししゃも公園～堤防、低水護岸、管理用道路、樋門、防護柵
川沿公園～堤防、低水護岸、管理用道路、樋門、防護柵

（2） 沙流川

せせらぎ公園～堤防、低水護岸、管理用道路、樋門、防護柵
平取親水公園～堤防、低水護岸、管理用道路、樋門、防護柵

（3） 二風谷ダム

照明設備、通路部、階段部、手摺り、休憩施設、駐車場

（4） 砂防施設

覚生川3号遊砂地、覚生川1号砂防堰堤、錦多峰川2号遊砂地、
有珠川砂防堰堤、小糸魚川遊砂地、小糸魚川砂防堰堤、小泉の沢
川遊砂地、小泉の沢川1号砂防堰堤

(5) 直轄胆振海岸

直立護岸、緩傾斜護岸、突堤・養浜

4 安全利用点検の項目

対象区域、対象施設の利用状況及び危険度を勘案し、点検項目を定めるものとする。

5 実施時期

行楽シーズンを迎え、今後、屋外での活動が活発になり、特に河川・海岸の利用も多くなる夏休み前に点検を実施する。

今年度（第2回）については、以下のとおり実施する。

- (1) 鵜川～平成28年7月4日（月）
- (2) 沙流川～平成28年7月4日（月）
- (3) 二風谷ダム～平成28年7月6日（水）
- (4) 砂防施設～平成28年7月6日（水）
- (5) 直轄胆振海岸～平成28年7月5日（火）

※点検月日については予定であり、急きよ変更となる場合もありますので、あらかじめご了承ください。

6 点検実施者

安全利用点検は、鵜川、沙流川、砂防施設及び直轄胆振海岸については苫小牧河川事務所、二風谷ダムについては二風谷ダム管理所がそれぞれ実施するものとする。

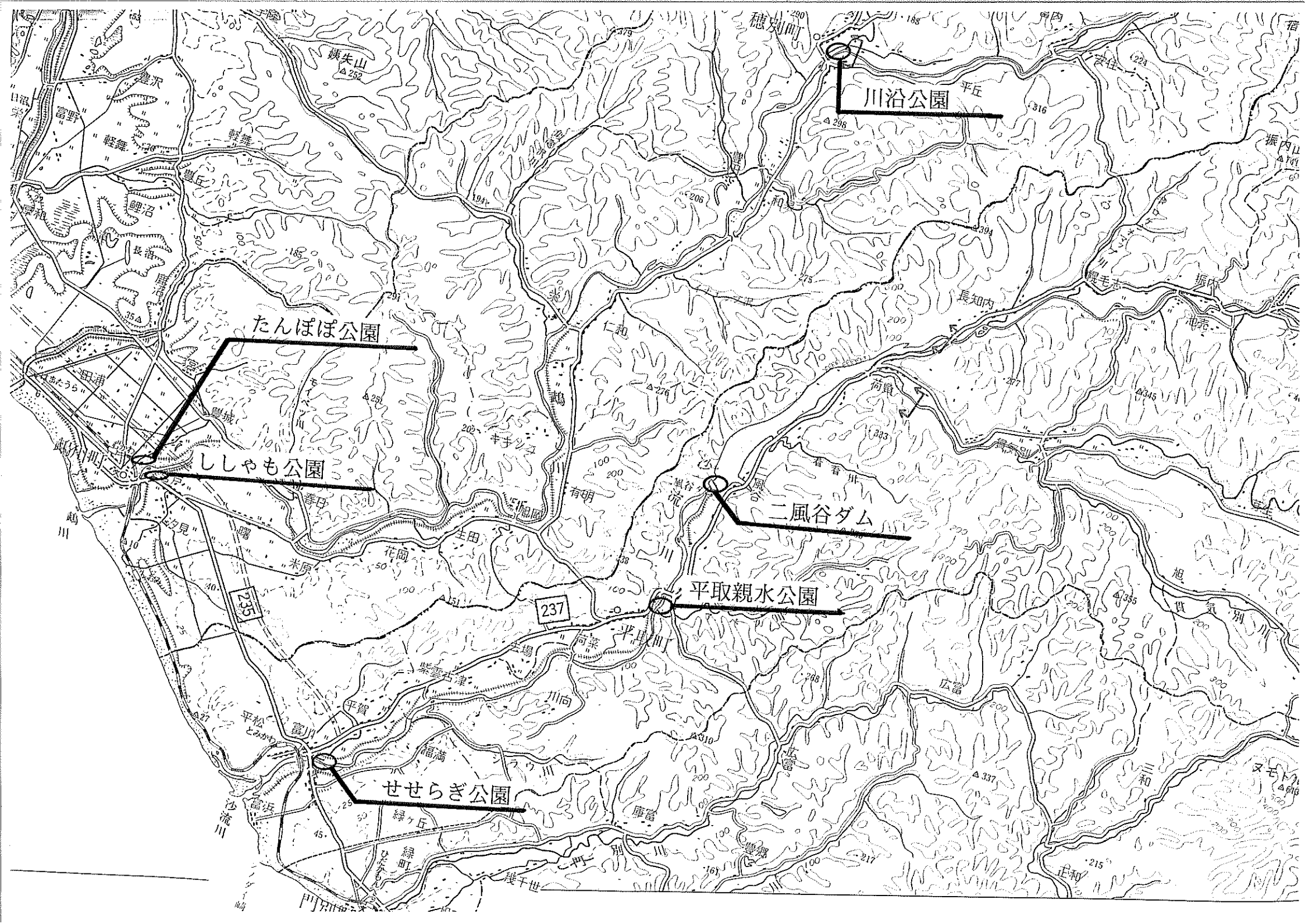
7 公表

安全利用点検の概要及び点検結果については後日公表するものとする。

※安全利用点検の実施に関する問合せについては、以下へお願いします。

室蘭開発建設部

公物管理課	0143-25-1650	(ダイヤルイン)
治水課	0143-25-7045	(ダイヤルイン)
苫小牧河川事務所	0144-57-9800	内線 221
二風谷ダム管理所	01457-2-4262	内線 221



川谷公園

たんぽぽ公園

ししまも公園

二風谷ダム

平取親水公園

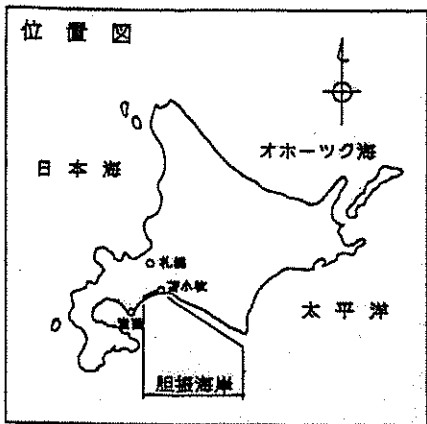
せせらぎ公園

樽前山火山砂防施設 箇所図





胆振海岸安全利用点検概要図



凡例

点検箇所	—	直立護岸
	□	緩傾斜護岸
	■	突堤及び養浜

