

## 沙流川流域で形成された文化・歴史

### チャシ跡の調査



平取町内で初めて行われたチャシ跡の全体発掘調査の様子をジオラマで再現しています。チャシとはアイヌ語で「砦」や「柵 囲い」を意味します。

### 収蔵展示品



平取町内の遺跡から出土した遺物を時代毎に展示しています。引出しの中にも各時代の土器片や石器、アイヌ文化期の貴重な出土品が収蔵されています。

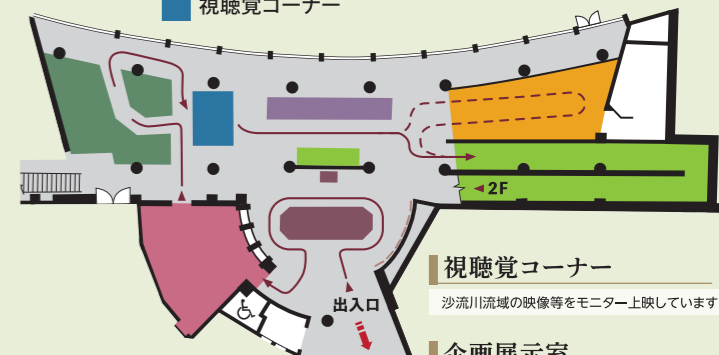


### 北海道指定有形文化財／二風谷遺跡群出土品

北海道の15～17世紀の生活実態を示す貴重な資料として、ポロモイチャシ跡・ユオイチャシ跡・二風谷遺跡からの出土品 123 点が平成23年度に北海道指定有形文化財となった。

### Guide of exhibition hall 展示会場案内

- チャシ跡の調査
- 収蔵展示室
- 沙流川の自然
- 視聴覚コーナー
- 沙流川と人との関わり
- 企画展示室
- 平取町のあゆみ



**視聴覚コーナー**  
沙流川流域の映像等をモニター上映しています。

**企画展示室**  
年に数回企画展や特別展を開催しています。

## 沙流川流域の自然と人との関わり

### 沙流川の自然



沙流川流域に生息する動植物を展示しています。特に地元の工芸家が製作したオジロワシやシマフクロウ・サクラマスなどの木彫りは忠実に再現されています。

### 沙流川と人との関わり



平取のアイヌ文化を育んだ豊かな水をたたえる沙流川をジオラマで再現。沙流川の今と昔についての展示もあります。

### 平取町のあゆみ



明治から昭和初期に伐り出した木材の運搬方法として用いられていた「流送」を模型で再現しています。当時の輸送技術では伐り出した木材を陸送で運ぶことが出来なかったため沙流川の流を利用して木材を運搬していました。

# 沙流川歴史館



オブシスプリ

開館時間 9:00am~4:30pm

休館日 月曜日(月曜が祝・祭日の場合は翌日)  
年末年始12月30日~1月5日

観覧料 入館無料

## 周辺マップ



## INFORMATION

### 施設のご案内

- チャン跡の調査
- 収蔵展示室
- 沙流川の自然
- 視聴覚コーナー
- 沙流川と人との関わり
- 企画展示室
- 平取町のあゆみ
- レクチャーホール



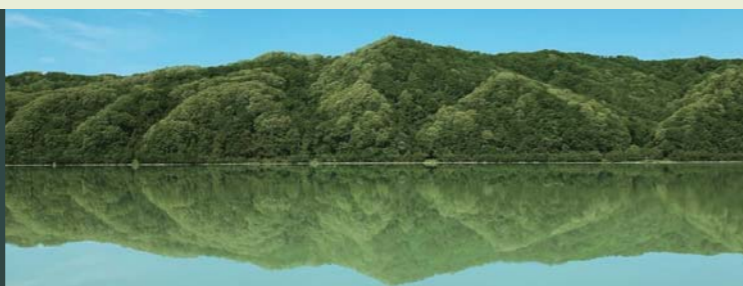
## Historical Museum of the Saru River



### レクチャーホール



210人を収容できるレクチャーホール。講演会やコンサート、フォーラムなどの会場として多目的に活用できます。



Historical Museum of the Saru River  
**沙流川歴史館**

北海道沙流郡平取町二風谷227-2  
TEL(01457)2-4085  
FAX(01457)2-4086



@sar.muse