

■H22 年度実績報告ニテーマ報告< C >

植物保全の整備計画づくり

ー主な関係業務分野 2 / 5ー

資料は主にH22 年度の『調査報告書』より抜粋

<資料>

①H22 年度、保全整備計画書



調査室がS-05 も含め、行ってきた作業の写真を中心に

②S-05 保全計画テーマ設定とゾーン設定



人間の一生と植物の関わり

③エリアネットワークイメージ



散策図とスポット植物園

④H23 年度、作業計画



移植試験工程表

⑤有用植物栽培試験の流れと現状



今までに行った栽培試験の流れと現状を栽培試験地と栽培方法別ごとに図で示したもの

⑥栽培マニュアルの取り扱い



木本・草本マニュアルの見方

⑦H23 年度、ツアープログラムの中で



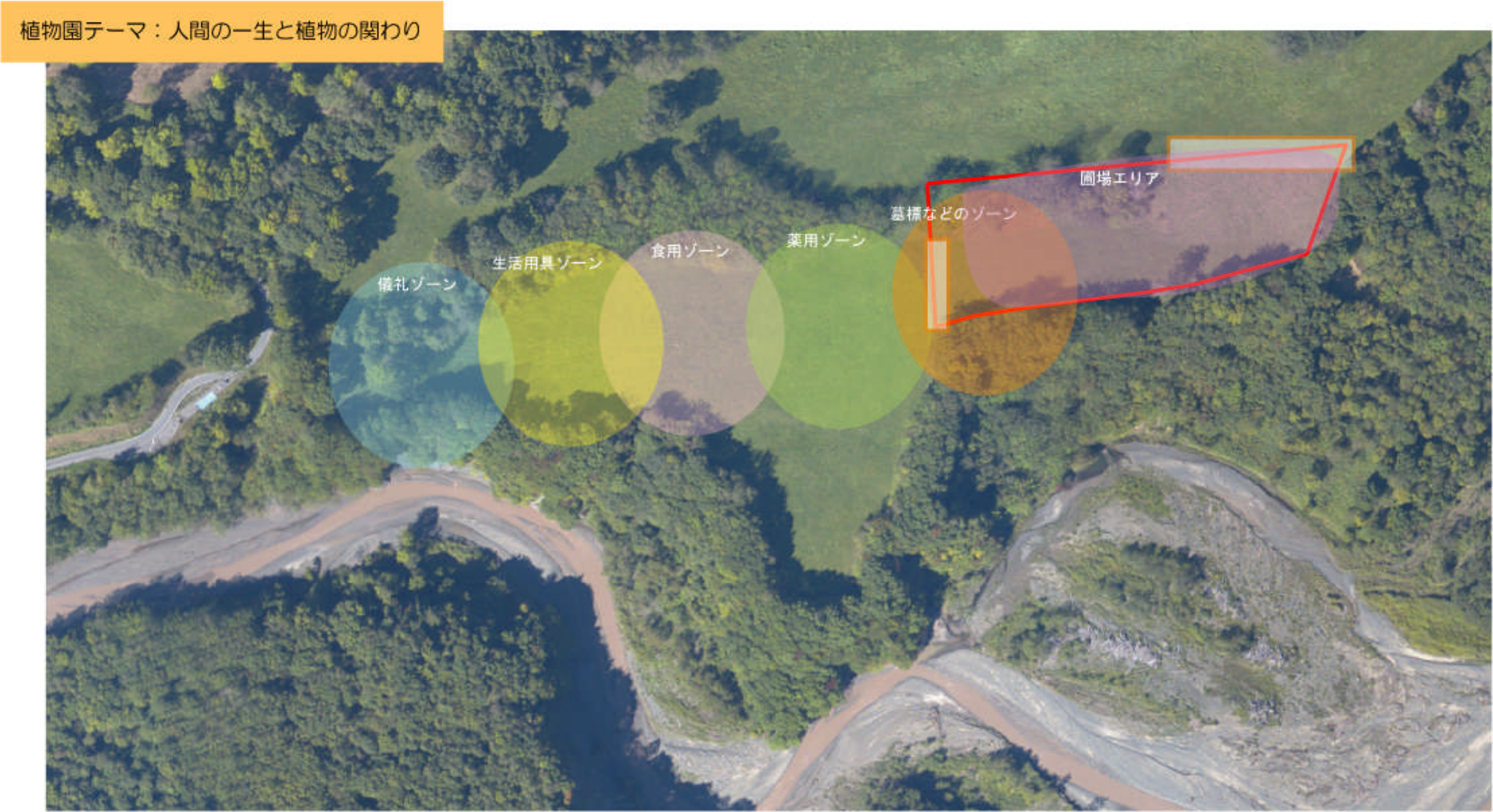
「植物園」のネットワークを目指した取り組み

〔担当ニ川島 五月〕

植生保全整備計画



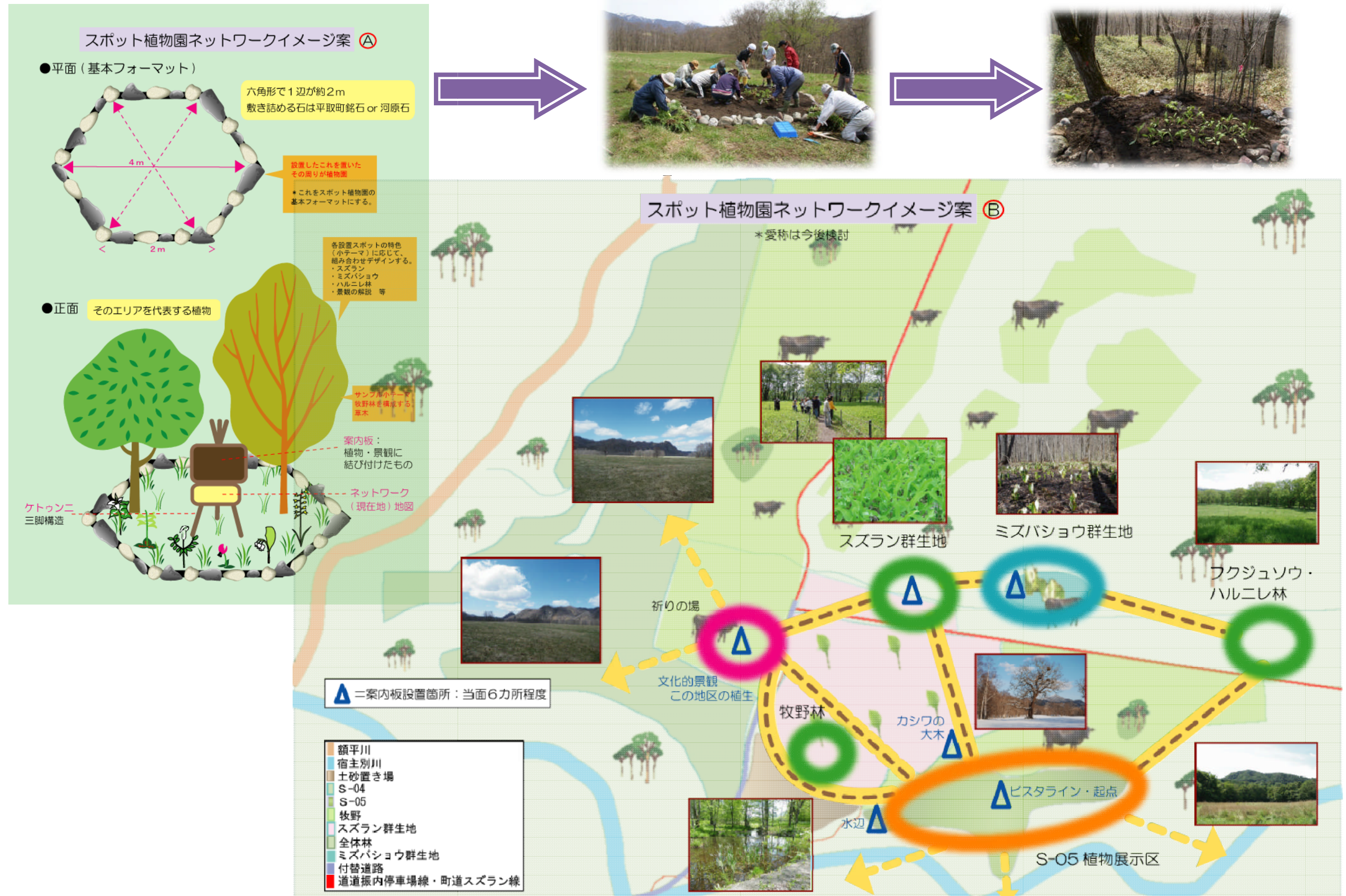
ゾーン設定のテーマ
『カント オロフ ヤク サクノ ア・ランケフ シネフ カ イサム
(天から役目なしに降ろされた物は ひとつもない)』【萱野茂 アイヌ語辞典より】
人も動植物も役目があるから生を受けるものです。試験場の中では人間(アイヌ)の一生に見立て配置し、植物がどのように関わるのかを産まれてから人生を全うするまでを表現できるように展示します。



| | |
|--------|---|
| ①儀礼ゾーン | 昔のアイヌの人は、子供が生まれると家のそばにチクペニ(イヌエンジュ)を植える(＊)という、習わしがあったそうです。それにちなんで入口付近にチクペニを移植し、始まりを意識する展示をする。 注釈＊＝調査員幼少のころの記憶 |
| ②生活ゾーン | 衣・食・住に関する用具を作る素材となるものを展示 |
| ③食用ゾーン | アイヌの人が食べていた(食べている)果実をつける植物や山菜を展示 |
| ④薬用ゾーン | アイヌの人が利用していた(利用している)薬用に関する木本・草本を展示。有毒なものでも少量なら薬になるものや、絶対に口にしてはいけないもの。いろんな薬用を勉強できる |
| ⑤墓標ゾーン | 人生の締めくくりを意識し、墓標の素材にもなるチクペニを中心に展示 |
| ⑥圃場エリア | 一番近いバックヤードとして整備を行っています。 |

散策図とスポット植物園

S-05 からスズラン群生地・代替候補地 S-04 と S-07 と S-11 の 5 か所をフットパスルートとして結び、各所にはスポット植物園を配置し周辺の木本・草本がわかるようにする。



計画に基づく作業工程

①移植試験工程表

◆＝選定 ▲＝確認 ●＝作業時期 ⇒＝作業期間

| 年度 | 箇所 | 方法 | 対象種 | 移植元 | サイズ 太cm・高m | 道具 工具 | 4月 | 5月 | 6月 | 7月 | 8月 | 9月 | 10月 | 11月 | 12月 | 1月 | 2月 | 3月 |
|------|--------------------------|---------------|---------|------|---------------|----------|----|----|----|----|----|----|-----|-----|-----|----|----|----|
| 2011 | ガード フェンス 1・2・ 3 | 稚樹 移植 1 | アッニ | 貯水池内 | 1.5 cm・2 m | | ◆ | ▲ | | | | | ● | ⇒ | ● | | | |
| | | | カリンパニ | 貯水池内 | 3 cm・4 m | | ◆ | ▲ | | | | | ● | ⇒ | ● | | | |
| | | | チクペニ | 貯水池内 | 1.5 cm・3 m | | ◆ | ▲ | | | | | ● | ⇒ | ● | | | |
| | | | チキサニ | 貯水池内 | 2 cm・3 m | | ◆ | ▲ | | | | | ● | ⇒ | ● | | | |
| | | | ペロ | 貯水池内 | 3 cm・5 m | | ◆ | ▲ | | | | | ● | ⇒ | ● | | | |
| | 生活用具 食用 ゾーン | 稚樹 移植 1 | クネニ | 貯水池内 | 2 cm・0.5m | | ◆ | ▲ | | | | | ● | ⇒ | ● | | | |
| | | | カリンパニ | 貯水池内 | 3 cm・4 m | | ◆ | ▲ | | | | | ● | ⇒ | ● | | | |
| | | | イワニ | 貯水池内 | 2 cm・3 m | | ◆ | ▲ | | | | | ● | ⇒ | ● | | | |
| | | | ペロ | 貯水池内 | 1.5 cm・2m | | ◆ | ▲ | | | | | ● | ⇒ | ● | | | |
| | | | アッニ | 育苗畑2 | 1.5 cm・2m | | ◆ | ▲ | | | | | ● | ⇒ | ● | | | |
| 2012 | 薬用 ゾーン | 稚樹 移植 1 | シケレペニ | 育苗畑2 | 1.5 cm・2m | | | | | | | | ● | ⇒ | ● | | | |
| | | | オフケニ | 育苗畑2 | 1.5 cm・2m | | | | | | | | ● | ⇒ | ● | | | |
| | ガード フェンス | 稚樹 移植 1 | トゥンニ | 育苗畑2 | 1.5 cm・2m | | | | | | | | ● | ⇒ | ● | | | |
| | | | カリンパニ | 育苗畑2 | 1.5 cm・2m | | | | | | | | ● | ⇒ | ● | | | |
| 2013 | 食用 ゾーン | 草本 移植 | プクサ | 貯水池内 | 株移植 | | | | | | | | | | | | | |
| | | | プクサキナ | 貯水池内 | 株移植 | | | | | | | | | | | | | |
| | 儀礼 ゾーン | 草本 移植 | ノヤ | 貯水池内 | 株移植 | | | | | | | | | | | | | |
| | | | エシケリムリム | 貯水池内 | 株移植 | | | | | | | | | | | | | |
| 2014 | 食用 ゾーン | 稚樹 移植 1 | ペロ | 育苗畑2 | 1.5 cm・2m | | | | | | | | ● | ⇒ | ● | | | |
| | | | トゥンニ | 貯水池内 | 1.5 cm・2m | | | | | | | | ● | ⇒ | ● | | | |
| | ガード フェンス | 稚樹 移植 1 | クネニ | 育苗畑2 | 1.5 cm・2m | | | | | | | | ● | ⇒ | ● | | | |
| | | | イワキンニ | 貯水池内 | 1.5 cm・2m | | | | | | | | ● | ⇒ | ● | | | |
| 2015 | 薬用 ゾーン | 草本 移植 | ラウラウ | 貯水池内 | 株移植 | | ◆ | ▲ | | | | | | | | | | |
| | | | トゥレフ | 貯水池内 | 株移植 | | ◆ | ▲ | | | | | | | | | | |
| | 生活用具 ゾーン | 草本 移植 | カパイ | 貯水池内 | 株移植 | | ◆ | ▲ | | | | | | | | | | |
| | | | コロコニ | 貯水池内 | 株移植 | | ◆ | ▲ | | | | | | | | | | |

葉が広がる前には樹皮で選定
樹皮で分かりにくいものは、葉
が出てからの選定となる
H23 年度は移植マニュアルに
そって実践を行っていく
小型の重機を利用したりしな
がら、2～3日で10 本程度の
移植が行えるようにしていく

落葉樹が葉を落とし休眠期間に入っ
てからの移植がよい。
種子採取も初霜が降りる直前には完
了しているのが良い。
冬に地面が凍ると重機で行う方法し
かない。
移植方法などは 5-有用植物移植試験
及びモニタリング調査でのマニユ
アル参照



H22年度の工程表をもとに数種類の稚樹を移植

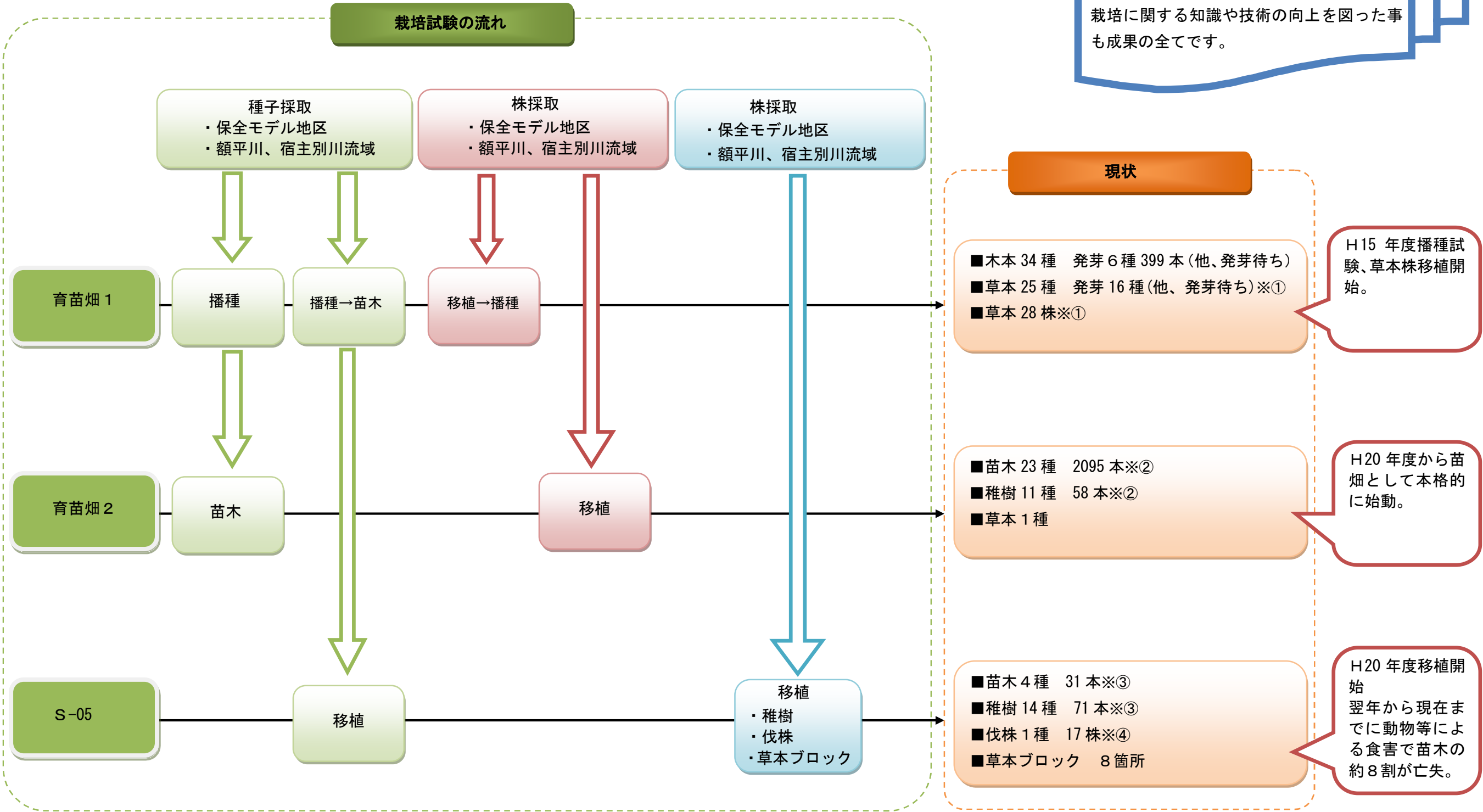
場所には
く。
合によっ
ないもの
ット播種
こなう。
確認が難
定・確
を付け

場所もあつて、使用する種
子もあるので採取時期
を逃さないようにす
る。

有用植物栽培試験の流れと現状

2003 年度から 2010 年度までに行った栽培試験の流れと現状を、栽培試験地と栽培方法別ごとに図で示したものです。

現状だけではなく、この結果が出るまでに費やした作業、集積した栽培マニュアルや関連するデータも重要であり、人材の育成など、栽培に関する知識や技術の向上を図った事も成果の全てです。



栽培マニュアルの取り扱い

このマニュアルは 2003 年度から 2010 年度までに行った事の中から、各種ごとで一番有効と思われるものを拾い上げ、様々な先行事例や文献なども利用し、栽培技術の向上を目指し作成しました。一番には私たち調査員が分かりやすく、使いやすいかつ見やすいものになる様に、試行錯誤を繰り返しながら作成しました。まだまだ改良の余地はたくさんありますが、これを私たちと同じような立場の方や、植物を栽培したいと考えている方などに、少しでも役にたつ事ができるなら幸いです。まとめたものは関連資料『植物栽培マニュアル』に所収してあります。

木本草本合わせて 79 種についてのマニュアルをまとめています。今後はこのマニュアルを木本編、草本編またはその他の必要に応じたものにも対応できる様な仕組みにしていきたいと考えています。



表紙

目次・参考資料の紹介など



ファイルの解説

裏表紙



*表紙・裏表紙に使用している写真は実際の調査時に撮影したものです。ファイルの中には一部文献等からの引用もありますが、使用箇所・引用文献を注記してあります。

「植物園」のネットワークを目指した取り組み

すずらん群生地～S-05 区域～二風谷地区に
おける有用植物栽培試験の紹介



平取町アイヌ文化施策推進課
アイヌ文化環境保全調査係



スズラン群生地にて



スズラン群生地からの移動中に



S-05 池の周辺で



辻井先生



二風谷育苗畑にて