

卷末資料

沙流川総合開発事業平取ダムの検証に係る検討

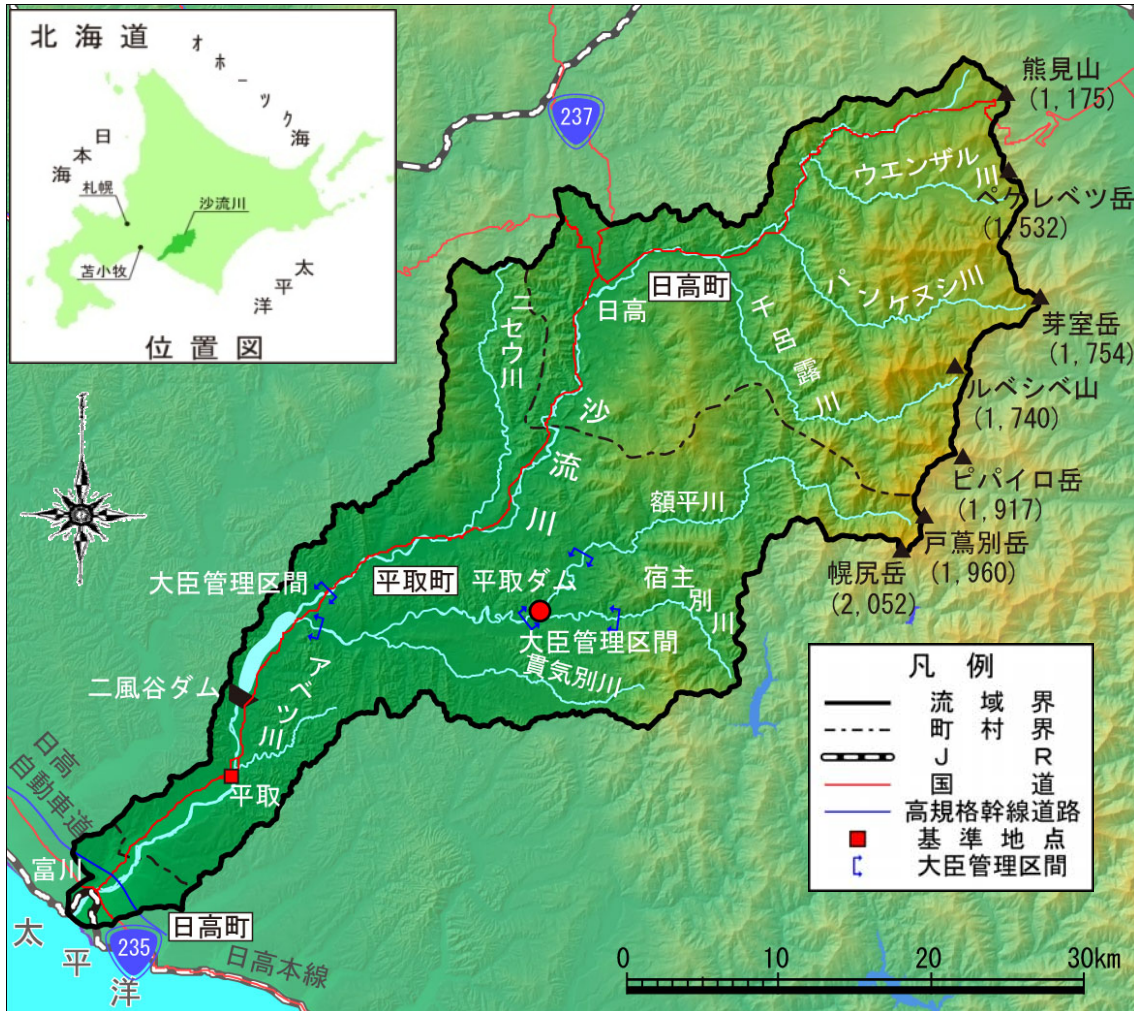
「費用便益比算定」

参考資料

平成 24 年 月

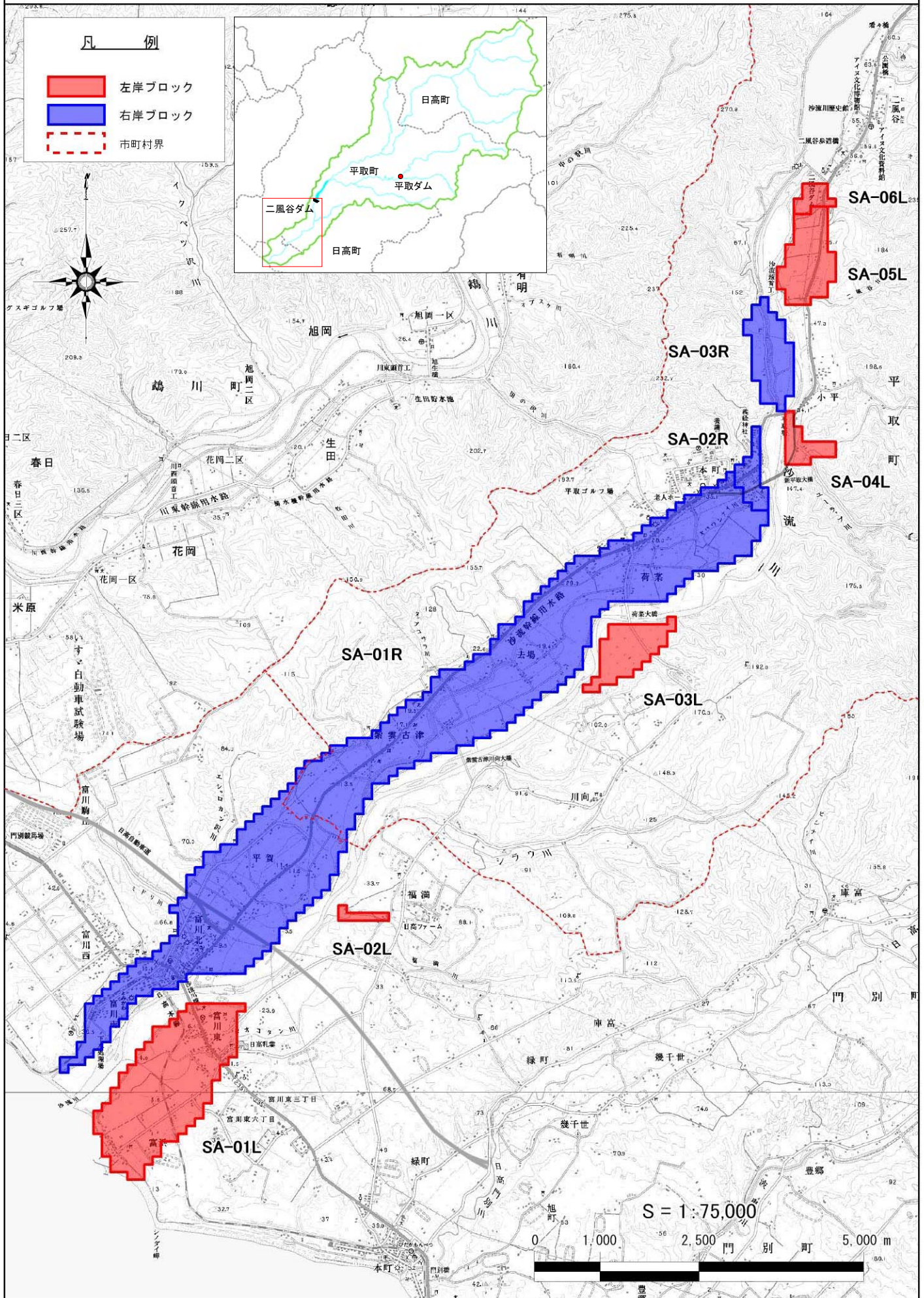
国土交通省北海道開発局

事業位置図

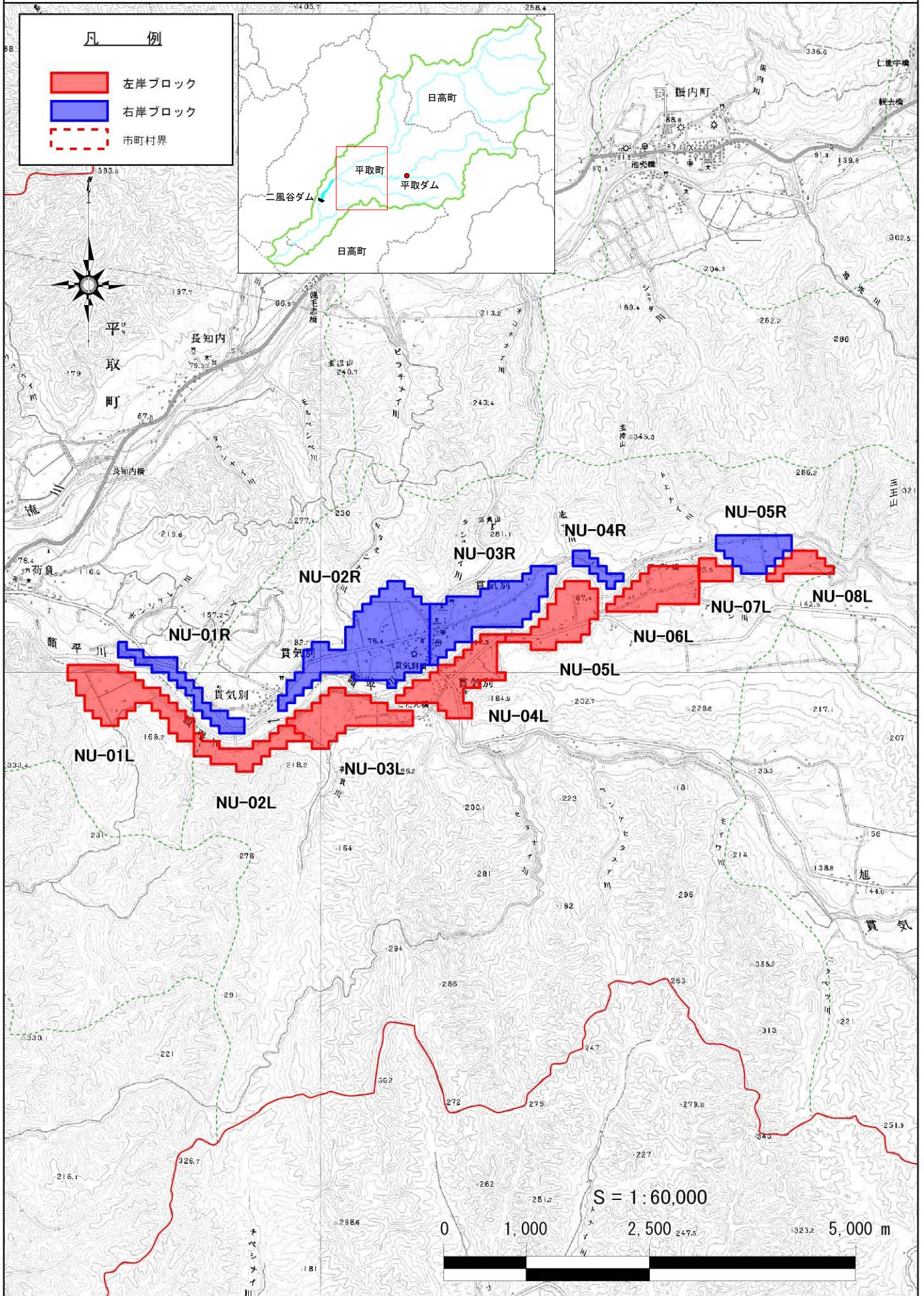


沙流川流域図

様式-1 沙流川水系沙流川 はん濫ブロック分割図



様式-1 沙流川水系額平川 はん濫ブロック分割図



様式-2 資産データ

水系名:沙流川 河川名:沙流川、額平川 整備状態:平取ダム建設前 流量規模:1/13.3 事業所統計調査年:平成17年 国勢調査年:平成17年 単位:百万円

汚灌 ブロック	ブロック 面積 (ha)	一般資産		基礎		量		家屋	家庭用品	一般資産		農漁家資産額		農作物資産額		一般資産 額等合計	備 考
		人口 (人)	世帯数 (世帯)	従業者数 (人)	農漁家数 (世帯)	延床面積 (ha)	水田面積 (ha)			畑面積 (ha)	償却 在庫	償却 在庫	水稲	畑作物	小計		
SA-01L	-	-	-	-	-	-	-	-	-	-	-	-	-	-	-	-	-
SA-02L	-	-	-	-	-	-	-	-	-	-	-	-	-	-	-	-	-
SA-03L	-	-	-	-	-	-	-	-	-	-	-	-	-	-	-	-	-
SA-04L	-	-	-	-	-	-	-	-	-	-	-	-	-	-	-	-	-
SA-05L	-	-	-	-	-	-	-	-	-	-	-	-	-	-	-	-	-
SA-06L	-	-	-	-	-	-	-	-	-	-	-	-	-	-	-	-	-
SA-01R	-	-	-	-	-	-	-	-	-	-	-	-	-	-	-	-	-
SA-02R	-	-	-	-	-	-	-	-	-	-	-	-	-	-	-	-	-
SA-03R	-	-	-	-	-	-	-	-	-	-	-	-	-	-	-	-	-
NU-01L	-	-	-	-	-	-	-	-	-	-	-	-	-	-	-	-	-
NU-02L	-	-	-	-	-	-	-	-	-	-	-	-	-	-	-	-	-
NU-03L	-	-	-	-	-	-	-	-	-	-	-	-	-	-	-	-	-
NU-04L	-	-	-	-	-	-	-	-	-	-	-	-	-	-	-	-	-
NU-05L	-	-	-	-	-	-	-	-	-	-	-	-	-	-	-	-	-
NU-06L	-	-	-	-	-	-	-	-	-	-	-	-	-	-	-	-	-
NU-07L	-	-	-	-	-	-	-	-	-	-	-	-	-	-	-	-	-
NU-08L	-	-	-	-	-	-	-	-	-	-	-	-	-	-	-	-	-
NU-01R	-	-	-	-	-	-	-	-	-	-	-	-	-	-	-	-	-
NU-02R	-	-	-	-	-	-	-	-	-	-	-	-	-	-	-	-	-
NU-03R	-	-	-	-	-	-	-	-	-	-	-	-	-	-	-	-	-
NU-04R	-	-	-	-	-	-	-	-	-	-	-	-	-	-	-	-	-
NU-05R	-	-	-	-	-	-	-	-	-	-	-	-	-	-	-	-	-
合計	-	-	-	-	-	-	-	-	-	-	-	-	-	-	-	-	-

※資産額は以下のマニュアル及びプレタ-を用いて整理
治水経済調査マニュアル(案)平成17年4月 国土交通省 水管理・国土保全局河川計画課
治水経済調査マニュアル(案)各種資産単価及びプレタ- 平成24年2月 国土交通省 水管理・国土保全局河川計画課

様式-2 資産データ

水系名:沙流川 河川名:沙流川、額平川 整備状態:平取ダム建設前 流量規模:1/20 事業所統計調査年:平成17年 国勢調査年:平成17年 単位:百万円

汚灌 ブロック	ブロック 面積 (ha)	一般資産		基礎		量		家屋	家庭用品	一般資産		農漁家資産額		農作物資産額		一般資産 額等合計	備 考
		人口 (人)	世帯数 (世帯)	従業者数 (人)	農漁家数 (世帯)	延床面積 (ha)	水田面積 (ha)			畑面積 (ha)	償却 在庫	償却 在庫	水稲	畑作物	小計		
SA-01L	-	-	-	-	-	-	-	-	-	-	-	-	-	-	-	-	-
SA-02L	-	-	-	-	-	-	-	-	-	-	-	-	-	-	-	-	-
SA-03L	37.45	-	-	-	-	26.7700	7.0000	-	-	-	-	-	-	31	8	39	39
SA-04L	-	-	-	-	-	-	-	-	-	-	-	-	-	-	-	-	-
SA-05L	-	-	-	-	-	-	-	-	-	-	-	-	-	-	-	-	-
SA-06L	-	-	-	-	-	-	-	-	-	-	-	-	-	-	-	-	-
SA-01R	-	-	-	-	-	-	-	-	-	-	-	-	-	-	-	-	-
SA-02R	-	-	-	-	-	-	-	-	-	-	-	-	-	-	-	-	-
SA-03R	-	-	-	-	-	-	-	-	-	-	-	-	-	-	-	-	-
NU-01L	27.49	-	-	-	-	21.8100	0.9500	-	-	-	-	-	-	25	1	26	26
NU-02L	-	-	-	-	-	-	-	-	-	-	-	-	-	-	-	-	-
NU-03L	43.62	-	-	-	-	36.9800	2.8400	-	-	-	-	-	-	42	3	46	46
NU-04L	33.18	128	53	8	16	0.6885	20.8600	2.8400	10.11	777	21	14	1315	11	3148	24	3175
NU-05L	8.53	-	-	-	-	-	8.5300	-	-	-	-	-	-	10	10	10	10
NU-06L	17.06	-	-	3	-	0.2868	14.2200	-	421	44	-	-	-	16	16	481	481
NU-07L	-	-	-	-	-	-	-	-	-	-	-	-	-	-	-	-	-
NU-08L	9.48	-	-	-	-	-	6.6400	2.8400	-	-	-	-	-	8	3	11	11
NU-01R	2.84	-	-	-	-	-	1.9000	-	-	-	-	-	-	2	2	2	2
NU-02R	41.72	-	-	-	-	-	27.4900	9.4800	-	-	-	-	-	31	11	42	42
NU-03R	32.23	16	5	5	4	0.1912	31.2800	-	281	73	-	-	329	3	685	36	721
NU-04R	-	-	-	-	-	-	-	-	-	-	-	-	-	-	-	-	-
NU-05R	2.84	-	-	-	-	-	2.8400	-	-	-	-	-	-	3	3	3	3
合計	256.44	151	61	8	20	1.1665	196.3200	25.9500	1712	894	21	14	1644	14	4298	228	4556

※資産額は以下のマニュアル及びプレタ-を用いて整理
治水経済調査マニュアル(案)平成17年4月 国土交通省 水管理・国土保全局河川計画課
治水経済調査マニュアル(案)各種資産単価及びプレタ- 平成24年2月 国土交通省 水管理・国土保全局河川計画課

様式-2 資産データ

水系名：沙流川 河川名：沙流川、額平川 整備状態：平取ダム建設前 流量規模：1/30 事業所統計調査年：平成17年 国勢調査年：平成17年 単位：百万円

河産 ブロック	ブロック 面積 (ha)	一般資産			基礎数			量			家歴	家庭用品	一般資産		農産物資産額		一般資産 額等合計	備 考
		人口 (人)	世帯数 (世帯)	従業者数 (人)	農漁家数 (世帯)	延床面積 (ha)	水田面積 (ha)	畑面積 (ha)	家歴	家庭用品			償却	在庫	償却	在庫		
SA-01L	-	-	-	-	-	-	-	-	-	-	-	-	-	-	-	-	-	-
SA-02L	-	-	-	-	-	-	-	-	-	-	-	-	-	-	-	-	-	-
SA-03L	62.68	-	-	-	-	-	-	48,730	7,000	-	-	-	-	-	56	8	64	64
SA-04L	11.15	-	-	-	-	-	-	5,930	3,560	-	-	-	-	-	7	4	11	11
SA-05L	-	-	-	-	-	-	-	-	-	-	-	-	-	-	-	-	-	-
SA-06L	-	-	-	-	-	-	-	-	-	-	-	-	-	-	-	-	-	-
SA-01R	457.64	241	88	30	51	2,046	348,640	93,690	-	-	-	1289	40	70	3859	107	506	8805
SA-02R	-	-	-	-	-	-	-	-	-	-	-	-	-	-	-	-	-	-
SA-03R	-	-	-	-	-	-	-	-	-	-	-	-	-	-	-	-	-	-
NU-01L	39.82	-	-	-	-	-	-	31,290	0,950	-	-	-	-	-	36	1	37	37
NU-02L	23.70	-	-	-	-	-	-	17,070	-	-	-	-	-	-	20	20	20	20
NU-03L	45.51	-	-	-	-	-	-	36,980	4,740	-	-	-	-	-	42	5	48	48
NU-04L	38.87	143	59	8	18	0,765	25,600	2,840	-	-	-	865	21	14	1479	3	33	3546
NU-05L	11.38	-	-	-	-	-	-	11,380	-	-	-	-	-	-	13	-	13	13
NU-06L	22.75	7	3	-	-	0,286	15,960	-	-	-	-	44	-	-	22	-	22	487
NU-07L	-	-	-	-	-	-	-	-	-	-	-	-	-	-	-	-	-	-
NU-08L	11.38	-	-	-	-	-	-	6,640	4,740	-	-	-	-	-	8	5	13	13
NU-01R	5.69	-	-	-	-	-	-	3,790	-	-	-	-	-	-	4	-	4	4
NU-02R	44.56	-	-	-	-	-	-	30,340	9,480	-	-	-	-	-	35	11	46	46
NU-03R	39.81	19	6	-	5	0,286	37,920	-	-	-	-	88	-	43	43	43	967	
NU-04R	4.74	-	-	-	-	-	-	4,740	-	-	-	-	-	-	5	-	5	5
NU-05R	2.84	-	-	-	-	-	-	2,840	-	-	-	-	-	-	3	-	3	3
合計	822.52	410	156	38	74	3,365	639,850	127,000	-	-	-	2286	60	83	5750	722	867	14068

※資産額は以下のマニュアル及びフレターを用いて整理
治水経済調査マニュアル(案) 平成17年4月 国土交通省 水管理・国土保全局河川計画課
治水経済調査マニュアル(案) 各種資産単価及びフレター 平成24年2月 国土交通省 水管理・国土保全局河川計画課

様式-2 資産データ

水系名：沙流川 河川名：沙流川、額平川 整備状態：平取ダム建設前 流量規模：1/50 事業所統計調査年：平成18年 国勢調査年：平成17年 単位：百万円

河産 ブロック	ブロック 面積 (ha)	一般資産			基礎数			量			家歴	家庭用品	一般資産		農産物資産額		一般資産 額等合計	備 考
		人口 (人)	世帯数 (世帯)	従業者数 (人)	農漁家数 (世帯)	延床面積 (ha)	水田面積 (ha)	畑面積 (ha)	家歴	家庭用品			償却	在庫	償却	在庫		
SA-01L	-	-	-	-	-	-	-	-	-	-	-	-	-	-	-	-	-	-
SA-02L	-	-	-	-	-	-	-	-	-	-	-	-	-	-	-	-	-	-
SA-03L	67.84	-	-	-	-	-	-	49,920	7,720	-	-	-	-	-	57	9	66	66
SA-04L	14.12	-	-	-	-	-	-	8,420	3,560	-	-	-	-	-	10	4	14	14
SA-05L	67.01	4	2	-	1	0,152	27,930	32,910	-	-	-	224	29	82	32	38	70	406
SA-06L	9.90	-	-	-	-	-	-	8,950	0,950	-	-	-	-	-	10	1	11	11
SA-01R	616.23	884	343	288	105	9,925	435,140	141,610	-	-	-	5026	671	496	7090	161	680	28587
SA-02R	10.15	33	13	-	4	0,394	2,850	2,970	-	-	-	190	-	-	329	3	7	1108
SA-03R	21.35	-	-	-	-	-	-	7,470	12,460	-	-	-	-	-	9	14	23	23
NU-01L	48.35	-	-	-	-	-	-	39,820	0,950	-	-	-	-	-	46	1	47	47
NU-02L	28.45	-	-	-	-	-	-	20,860	-	-	-	-	-	-	24	-	24	24
NU-03L	46.46	-	-	-	-	-	-	38,980	5,890	-	-	-	-	-	42	6	49	49
NU-04L	40.77	143	59	8	18	0,765	27,900	2,840	-	-	-	865	21	14	1479	3	35	3548
NU-05L	15.17	-	-	-	-	-	-	15,170	-	-	-	-	-	-	17	-	17	17
NU-06L	36.97	12	5	-	2	0,286	33,180	-	-	-	-	-	-	164	38	38	698	
NU-07L	6.64	-	-	-	-	-	-	5,690	-	-	-	-	-	-	6	6	6	6
NU-08L	11.38	-	-	-	-	-	-	6,640	4,740	-	-	-	-	-	8	5	13	13
NU-01R	18.96	-	-	-	-	-	-	15,700	-	-	-	-	-	-	17	-	17	17
NU-02R	48.35	-	-	-	-	-	-	34,130	9,480	-	-	-	-	-	39	11	50	50
NU-03R	43.61	19	6	-	5	0,286	41,710	-	-	-	-	88	-	411	48	48	971	
NU-04R	4.74	-	-	-	-	-	-	4,740	-	-	-	-	-	-	5	-	5	5
NU-05R	4.74	-	-	-	-	-	-	4,740	-	-	-	-	-	-	5	-	5	5
合計	1161.19	1095	428	296	135	11,810	821,320	281,570	-	-	-	6272	692	510	9555	940	1204	35666

※資産額は以下のマニュアル及びフレターを用いて整理
治水経済調査マニュアル(案) 平成17年4月 国土交通省 水管理・国土保全局河川計画課
治水経済調査マニュアル(案) 各種資産単価及びフレター 平成24年2月 国土交通省 水管理・国土保全局河川計画課

様式-2 資産データ

河川名：沙流川、額平川 整備状態：平取ダム建設前

流量規模：1/70

国勢調査年：平成17年

事業所統計調査年：平成18年

河産 ブロック	ブロック 面積 (ha)	一般資産		世帯数		従業者数		基礎		量		一般資産		農漁家資産額		農作物資産額		一般資産 額等合計	備 考
		人口 (人)	世帯数 (世帯)	世帯数 (世帯)	従業者数 (人)	延床面積 (ha)	延床面積 (ha)	水田面積 (ha)	畑面積 (ha)	家屋	家庭用品	償却	在庫	償却	在庫	小計	水稲		
SA-01L	212.07	826	361	437	71	8,511.6	154,270.0	12,495	5,290	3,381	1,282	2,687	50	25,184	176	176	25,360		
SA-02L	5.52	-	-	-	-	2.140	-	-	-	-	-	-	-	-	2	2	2		
SA-03L	69.32	-	-	-	-	51,400.0	7,720.0	-	-	-	-	-	-	-	59	9	68		
SA-04L	16.14	-	-	-	-	0.0094	3,800.0	14	14	-	-	-	-	14	4	16	29		
SA-05L	69.98	4	2	-	1	0.1829	27,930.0	224	29	-	-	82	1	337	41	73	410		
SA-06L	9.90	-	-	-	-	8,950.0	0,950.0	-	-	-	-	-	-	-	10	11	11		
SA-01R	847.37	1,339	530	1,689	15,164.8	597,380.0	182,380.0	22,262	7,766	1,309	817	12,199	118	44,471	684	208	45,363		
SA-02R	10.15	33	13	-	4	0.3943	2,850.0	579	190	-	-	329	3	11,010	3	7	11,018		
SA-03R	45.38	-	-	-	-	10,740.0	29,780.0	-	-	-	-	-	-	-	12	34	46		
NU-01L	32.15	-	-	-	-	43,610.0	0,950.0	-	-	-	-	-	-	-	50	51	51		
NU-02L	28.45	-	-	-	-	20,860.0	-	-	-	-	-	-	-	-	24	24	24		
NU-03L	47.41	-	-	-	-	36,980.0	5,690.0	-	-	-	-	-	-	-	42	6	49		
NU-04L	40.77	143	59	8	18	0.7650	27,500.0	11,230	865	21	14	14,790	13	35,140	31	35	35,483		
NU-05L	16.12	-	-	-	-	16,120.0	-	-	-	-	-	-	-	-	18	18	18		
NU-06L	37.92	12	5	-	2	0.2868	34,130.0	421	73	-	-	164	1	660	39	39	699		
NU-07L	6.64	-	-	-	-	5,690.0	-	-	-	-	-	-	-	-	6	6	6		
NU-08L	11.38	-	-	-	-	6,640.0	4,740.0	-	-	-	-	-	-	-	8	5	13		
NU-01R	19.91	-	-	-	-	16,120.0	-	-	-	-	-	-	-	-	18	18	18		
NU-02R	48.35	-	-	-	-	34,130.0	9,480.0	-	-	-	-	-	-	-	39	11	50		
NU-03R	49.29	19	6	-	5	0.2868	47,400.0	421	88	-	-	411	4	923	54	54	978		
NU-04R	4.74	-	-	-	-	4,740.0	-	-	-	-	-	-	-	-	5	5	5		
NU-05R	4.74	-	-	-	-	4,740.0	-	-	-	-	-	-	-	-	5	5	5		
合計	1,653.70	2,376	976	948	270	25,571.6	100,427.0	44,714.0	14,301	4,710	2,112	17,351	189	78,204	1,150	510	16,599	7,786.3	

※資産額は以下のマニュアル及びプレタ-を用いて整理
治水経済調査マニュアル(案)平成17年4月 国土交通省 水管理・国土保全局河川計画課
治水経済調査マニュアル(案)平成24年2月 国土交通省 水管理・国土保全局河川計画課

様式-2 資産データ

河川名：沙流川、額平川 整備状態：平取ダム建設前

流量規模：1/90

国勢調査年：平成17年

事業所統計調査年：平成18年

河産 ブロック	ブロック 面積 (ha)	一般資産		世帯数		従業者数		基礎		量		一般資産		農漁家資産額		農作物資産額		一般資産 額等合計	備 考
		人口 (人)	世帯数 (世帯)	世帯数 (世帯)	従業者数 (人)	延床面積 (ha)	延床面積 (ha)	水田面積 (ha)	畑面積 (ha)	家屋	家庭用品	償却	在庫	償却	在庫	小計	水稲		
SA-01L	274.33	884	427	499	100	9,916.3	208,160.0	14,557	6,257	3,654	1,371	3,785	70	28,694	237	237	29,931		
SA-02L	5.52	-	-	-	-	2.140	-	-	-	-	-	-	-	-	2	2	2		
SA-03L	69.32	-	-	-	-	51,400.0	7,720.0	-	-	-	-	-	-	-	59	9	68		
SA-04L	17.62	-	-	-	-	0.0286	10,920.0	42	42	-	-	-	-	42	4	17	59		
SA-05L	71.46	4	2	-	1	0.1529	27,930.0	224	29	-	-	82	1	337	42	74	411		
SA-06L	9.90	-	-	-	-	8,950.0	0,950.0	-	-	-	-	-	-	-	10	11	11		
SA-01R	739.87	2,179	888	796	154	24,287.2	432,510.0	35,624	13,012	2,126	1,220	9,457	108	61,547	495	234	729	62,276	
SA-02R	13.11	88	36	23	4	0.9465	2,850.0	1,389	328	43	10	329	3	2,302	3	4	2,309		
SA-03R	51.31	-	-	-	-	11,450.0	35,000.0	-	-	-	-	-	-	-	13	40	53		
NU-01L	54.99	-	-	-	-	46,460.0	0,950.0	-	-	-	-	-	-	-	53	54	54		
NU-02L	28.45	-	-	-	-	20,860.0	-	-	-	-	-	-	-	-	24	24	24		
NU-03L	47.41	-	-	-	-	36,980.0	5,690.0	-	-	-	-	-	-	-	42	6	49		
NU-04L	40.77	143	59	8	18	0.7650	27,500.0	11,230	865	21	14	14,790	13	35,140	31	35	35,483		
NU-05L	16.12	-	-	-	-	16,120.0	-	-	-	-	-	-	-	-	18	18	18		
NU-06L	37.92	12	5	-	2	0.2868	34,130.0	421	73	-	-	164	1	660	39	39	699		
NU-07L	6.64	-	-	-	-	5,690.0	-	-	-	-	-	-	-	-	6	6	6		
NU-08L	11.38	-	-	-	-	6,640.0	4,740.0	-	-	-	-	-	-	-	8	5	13		
NU-01R	19.91	-	-	-	-	16,120.0	-	-	-	-	-	-	-	-	18	18	18		
NU-02R	48.35	-	-	-	-	34,130.0	9,480.0	-	-	-	-	-	-	-	39	11	50		
NU-03R	49.29	19	6	-	5	0.2868	47,400.0	421	88	-	-	411	4	923	55	55	979		
NU-04R	4.74	-	-	-	-	4,740.0	-	-	-	-	-	-	-	-	8	8	8		
NU-05R	4.74	-	-	-	-	4,740.0	-	-	-	-	-	-	-	-	8	8	8		
合計	1,631.67	3,429	1,423	1,326	284	36,650.1	846,660.0	53,168.0	20,651	5,843	2,615	15,707	199	99,018	973	606	15,799	100,597	

※資産額は以下のマニュアル及びプレタ-を用いて整理
治水経済調査マニュアル(案)平成17年4月 国土交通省 水管理・国土保全局河川計画課
治水経済調査マニュアル(案)平成24年2月 国土交通省 水管理・国土保全局河川計画課

様式-2 資産データ

水系名: 沙流川 河川名: 沙流川、額平川 整備状態: 平取ダム建設前 流量規模: 1/100 国勢調査年: 平成17年 事業所統計調査年: 平成18年 単位: 百万円

河産 ブロック	ブロック 面積 (ha)	一般資産			等基			礎			量			家歴	家庭用品	事業所資産			農漁家資産額			農作物資産額			一般資産 額等合計	備考							
		人口 (人)	世帯数 (世帯)	従業者数 (人)	延床面積 (ha)	水田面積 (ha)	畑面積 (ha)	水田面積 (ha)	畑面積 (ha)	農漁家数 (世帯)	延床面積 (ha)	水田面積 (ha)	畑面積 (ha)			在庫	償却	在庫	償却	在庫	水稲	畑作物	小計	在庫			償却	在庫	水稲	畑作物	小計		
SA-01L	287.70	1070	465	503	109	10.4427	—	218.9100	15330	6814	3660	1365	4125	76	31390	—	250	—	—	250	250	—	—	—	—	250	—	31639	—	—			
SA-02L	7.01	—	—	—	—	—	—	2.7300	—	—	—	—	—	—	—	—	—	—	—	—	—	—	—	—	—	—	—	—	—	—			
SA-03L	69.32	—	—	—	—	—	—	51.4000	—	—	—	—	—	—	—	—	—	—	—	—	—	—	—	—	—	—	—	—	—	—			
SA-04L	20.59	—	—	—	—	0.0286	—	13.4100	42	—	—	—	—	—	—	—	—	—	—	—	—	—	—	—	—	—	—	—	—	—			
SA-05L	71.46	4	2	—	1	0.1829	—	27.9300	224	29	—	—	82	1	337	—	—	—	—	—	—	—	—	—	—	—	—	—	—	—			
SA-06L	9.90	—	—	—	—	—	—	8.9500	—	—	—	—	—	—	—	—	—	—	—	—	—	—	—	—	—	—	—	—	—	—	—		
SA-01R	860.95	2553	1039	820	182	27.5155	—	509.7100	40393	15224	2192	1251	11184	127	70372	584	261	—	—	584	261	—	—	—	—	845	71217	—	—	—			
SA-02R	13.11	88	36	23	4	0.9465	—	2.8500	1389	528	43	10	329	3	2302	—	—	—	—	—	—	—	—	—	—	—	—	—	—	—			
SA-03R	55.16	—	—	—	—	—	—	12.4000	—	—	—	—	—	—	—	—	—	—	—	—	—	—	—	—	—	—	—	—	—	—	—		
NU-01L	54.99	—	—	—	—	—	—	46.4600	—	—	—	—	—	—	—	—	—	—	—	—	—	—	—	—	—	—	—	—	—	—	—		
NU-02L	28.45	—	—	—	—	—	—	20.8600	—	—	—	—	—	—	—	—	—	—	—	—	—	—	—	—	—	—	—	—	—	—	—		
NU-03L	47.41	—	—	—	—	—	—	36.9800	—	—	—	—	—	—	—	—	—	—	—	—	—	—	—	—	—	—	—	—	—	—	—		
NU-04L	39.82	143	59	8	18	0.7650	—	26.5500	1123	865	21	14	1479	13	3514	30	3	—	—	30	3	—	—	—	—	34	3547	—	—	—			
NU-05L	16.12	—	—	—	—	—	—	16.1200	—	—	—	—	—	—	—	—	—	—	—	—	—	—	—	—	—	—	—	—	—	—	—		
NU-06L	37.92	12	5	—	2	0.2868	—	34.1300	421	73	—	—	164	1	660	39	—	—	—	—	—	—	—	—	—	—	—	—	—	—	—		
NU-07L	8.53	—	—	—	—	—	—	—	—	—	—	—	—	—	—	—	—	—	—	—	—	—	—	—	—	—	—	—	—	—	—	—	
NU-08L	12.32	—	—	—	—	—	—	6.6400	—	—	—	—	—	—	—	—	—	—	—	—	—	—	—	—	—	—	—	—	—	—	—	—	
NU-01R	20.86	—	—	—	—	—	—	17.0600	—	—	—	—	—	—	—	—	—	—	—	—	—	—	—	—	—	—	—	—	—	—	—	—	
NU-02R	48.35	—	—	—	—	—	—	34.1300	—	—	—	—	—	—	—	—	—	—	—	—	—	—	—	—	—	—	—	—	—	—	—	—	
NU-03R	50.24	19	6	—	5	0.2868	—	46.3500	—	—	—	—	—	—	—	—	—	—	—	—	—	—	—	—	—	—	—	—	—	—	—	—	
NU-04R	7.58	—	—	—	—	—	—	7.5800	—	—	—	—	—	—	—	—	—	—	—	—	—	—	—	—	—	—	—	—	—	—	—	—	—
NU-05R	8.53	—	—	—	—	—	—	8.5300	—	—	—	—	—	—	—	—	—	—	—	—	—	—	—	—	—	—	—	—	—	—	—	—	—
合計	1776.32	3889	1612	1354	321	40.4248	—	932.7700	59344	23621	5915	2660	17775	225	109539	1068	649	—	—	1068	649	—	—	—	—	1717	111256	—	—	—	—	—	

※資産額は以下のマニュアル及びプレターミナルを用いて整理
 ※水産経済調査マニュアル(案) 平成17年4月 国土交通省 水管理・国土保全局河川計画課
 ※治水経済調査マニュアル(案) 各種資産単価及びプレターミナル 国土交通省 水管理・国土保全局河川計画課

様式-2 資産データ

水系名:沙流川 河川名:沙流川、額平川 整備状態:平取ダム建設後 国勢調査年:平成17年 事業所統計調査年:平成18年
 流量規模:1/13.3 単位:百万円

汎遊 ブロック	ブロック 面積 (ha)	一般資産			基礎			量			一般資産			農漁家資産額			農作物資産額			一般資産 額等合計	備 考	
		人口 (人)	世帯数 (世帯)	従業者数 (人)	農漁家数 (世帯)	延床面積 (ha)	水田面積 (ha)	畑面積 (ha)	償却	在庫	小計	償却	在庫	小計	水稲	畑作物	小計					
SA-01L	-	-	-	-	-	-	-	-	-	-	-	-	-	-	-	-	-	-	-	-	-	
SA-02L	-	-	-	-	-	-	-	-	-	-	-	-	-	-	-	-	-	-	-	-	-	-
SA-03L	-	-	-	-	-	-	-	-	-	-	-	-	-	-	-	-	-	-	-	-	-	-
SA-04L	-	-	-	-	-	-	-	-	-	-	-	-	-	-	-	-	-	-	-	-	-	-
SA-05L	-	-	-	-	-	-	-	-	-	-	-	-	-	-	-	-	-	-	-	-	-	-
SA-06L	-	-	-	-	-	-	-	-	-	-	-	-	-	-	-	-	-	-	-	-	-	-
SA-01R	-	-	-	-	-	-	-	-	-	-	-	-	-	-	-	-	-	-	-	-	-	-
SA-02R	-	-	-	-	-	-	-	-	-	-	-	-	-	-	-	-	-	-	-	-	-	-
SA-03R	-	-	-	-	-	-	-	-	-	-	-	-	-	-	-	-	-	-	-	-	-	-
NU-01L	-	-	-	-	-	-	-	-	-	-	-	-	-	-	-	-	-	-	-	-	-	-
NU-02L	-	-	-	-	-	-	-	-	-	-	-	-	-	-	-	-	-	-	-	-	-	-
NU-03L	-	-	-	-	-	-	-	-	-	-	-	-	-	-	-	-	-	-	-	-	-	-
NU-04L	-	-	-	-	-	-	-	-	-	-	-	-	-	-	-	-	-	-	-	-	-	-
NU-05L	-	-	-	-	-	-	-	-	-	-	-	-	-	-	-	-	-	-	-	-	-	-
NU-06L	-	-	-	-	-	-	-	-	-	-	-	-	-	-	-	-	-	-	-	-	-	-
NU-07L	-	-	-	-	-	-	-	-	-	-	-	-	-	-	-	-	-	-	-	-	-	-
NU-08L	-	-	-	-	-	-	-	-	-	-	-	-	-	-	-	-	-	-	-	-	-	-
NU-01R	-	-	-	-	-	-	-	-	-	-	-	-	-	-	-	-	-	-	-	-	-	-
NU-02R	-	-	-	-	-	-	-	-	-	-	-	-	-	-	-	-	-	-	-	-	-	-
NU-03R	-	-	-	-	-	-	-	-	-	-	-	-	-	-	-	-	-	-	-	-	-	-
NU-04R	-	-	-	-	-	-	-	-	-	-	-	-	-	-	-	-	-	-	-	-	-	-
NU-05R	-	-	-	-	-	-	-	-	-	-	-	-	-	-	-	-	-	-	-	-	-	-
合計	-	-	-	-	-	-	-	-	-	-	-	-	-	-	-	-	-	-	-	-	-	-

※資産額は以下のマニュアル及びプレタ-を用いて整理
 治水経済調査マニュアル(案)平成17年4月 国土交通省 水管理・国土保全局河川計画課
 治水経済調査マニュアル(案)平成24年2月 国土交通省 水管理・国土保全局河川計画課

様式-2 資産データ

水系名:沙流川 河川名:沙流川、額平川 整備状態:平取ダム建設後 国勢調査年:平成17年 事業所統計調査年:平成18年
 流量規模:1/20 単位:百万円

汎遊 ブロック	ブロック 面積 (ha)	一般資産			基礎			量			一般資産			農漁家資産額			農作物資産額			一般資産 額等合計	備 考	
		人口 (人)	世帯数 (世帯)	従業者数 (人)	農漁家数 (世帯)	延床面積 (ha)	水田面積 (ha)	畑面積 (ha)	償却	在庫	小計	償却	在庫	小計	水稲	畑作物	小計					
SA-01L	-	-	-	-	-	-	-	-	-	-	-	-	-	-	-	-	-	-	-	-	-	-
SA-02L	-	-	-	-	-	-	-	-	-	-	-	-	-	-	-	-	-	-	-	-	-	-
SA-03L	30.03	-	-	-	-	-	20.0600	6.2900	-	-	-	-	-	-	23	7	30	30	-	-	-	-
SA-04L	-	-	-	-	-	-	-	-	-	-	-	-	-	-	-	-	-	-	-	-	-	-
SA-05L	-	-	-	-	-	-	-	-	-	-	-	-	-	-	-	-	-	-	-	-	-	-
SA-06L	-	-	-	-	-	-	-	-	-	-	-	-	-	-	-	-	-	-	-	-	-	-
SA-01R	-	-	-	-	-	-	-	-	-	-	-	-	-	-	-	-	-	-	-	-	-	-
SA-02R	-	-	-	-	-	-	-	-	-	-	-	-	-	-	-	-	-	-	-	-	-	-
SA-03R	-	-	-	-	-	-	-	-	-	-	-	-	-	-	-	-	-	-	-	-	-	-
NU-01L	18.96	-	-	-	-	-	13.2700	-	-	-	-	-	-	-	15	-	15	15	-	-	-	-
NU-02L	-	-	-	-	-	-	-	-	-	-	-	-	-	-	34	1	35	35	-	-	-	-
NU-03L	32.24	-	-	-	-	-	29.3900	0.9500	-	-	-	-	-	-	-	-	-	-	-	-	-	-
NU-04L	-	-	-	-	-	-	-	-	-	-	-	-	-	-	-	-	-	-	-	-	-	-
NU-05L	-	-	-	-	-	-	-	-	-	-	-	-	-	-	-	-	-	-	-	-	-	-
NU-06L	-	-	-	-	-	-	-	-	-	-	-	-	-	-	-	-	-	-	-	-	-	-
NU-07L	-	-	-	-	-	-	-	-	-	-	-	-	-	-	-	-	-	-	-	-	-	-
NU-08L	-	-	-	-	-	-	-	-	-	-	-	-	-	-	-	-	-	-	-	-	-	-
NU-01R	-	-	-	-	-	-	-	-	-	-	-	-	-	-	-	-	-	-	-	-	-	-
NU-02R	-	-	-	-	-	-	-	-	-	-	-	-	-	-	-	-	-	-	-	-	-	-
NU-03R	36.98	-	-	-	-	-	22.7500	9.4800	-	-	-	-	-	-	26	11	37	37	-	-	-	-
NU-04R	-	-	-	-	-	-	-	-	-	-	-	-	-	-	-	-	-	-	-	-	-	-
NU-05R	-	-	-	-	-	-	-	-	-	-	-	-	-	-	-	-	-	-	-	-	-	-
合計	118.21	-	-	-	-	-	85.4700	16.7200	-	-	-	-	-	-	98	19	117	117	-	-	-	-

※資産額は以下のマニュアル及びプレタ-を用いて整理
 治水経済調査マニュアル(案)平成17年4月 国土交通省 水管理・国土保全局河川計画課
 治水経済調査マニュアル(案)平成24年2月 国土交通省 水管理・国土保全局河川計画課

様式-2 資産データ

水系名：沙流川 河川名：沙流川、額平川 整備状態：平取ダム建設後 流量規模：1/30 国勢調査年：平成17年 事業所統計調査年：平成18年 単位：百万円

河産 ブロック	ブロック 面積 (ha)	一般資産			基礎			量	一般資産			農漁家資産額			農作物資産額	一般資産 額等合計	備 考
		人口 (人)	世帯数 (世帯)	従業者数 (人)	農漁家数 (世帯)	延床面積 (ha)	水田面積 (ha)		畑面積 (ha)	家屋	家庭用品	備却 在庫	在庫	備却 在庫			
SA-01L	-	-	-	-	-	-	-	-	-	-	-	-	-	-	-	-	-
SA-02L	-	-	-	-	-	-	-	-	-	-	-	-	-	-	-	-	-
SA-03L	50.81	-	-	-	-	39.0500	7.0000	-	-	-	-	-	-	45	8	53	53
SA-04L	8.19	-	-	-	-	4.2100	3.5600	-	-	-	-	-	-	5	4	9	9
SA-05L	-	-	-	-	-	-	-	-	-	-	-	-	-	-	-	-	-
SA-06L	-	-	-	-	-	-	-	-	-	-	-	-	-	-	-	-	-
SA-01R	-	-	-	-	-	-	-	-	-	-	-	-	-	-	-	-	-
SA-02R	-	-	-	-	-	-	-	-	-	-	-	-	-	-	-	-	-
SA-03R	-	-	-	-	-	-	-	-	-	-	-	-	-	-	-	-	-
NU-01L	24.65	-	-	-	-	15.0100	0.9500	-	-	-	-	-	-	21	1	22	22
NU-02L	-	-	-	-	-	-	-	-	-	-	-	-	-	-	-	-	-
NU-03L	43.62	-	-	-	-	36.9800	2.8400	-	-	-	-	-	-	42	3	46	46
NU-04L	-	-	-	-	-	-	-	-	-	-	-	-	-	-	-	-	-
NU-05L	-	-	-	-	-	-	-	-	-	-	-	-	-	-	-	-	-
NU-06L	-	-	-	-	-	-	-	-	-	-	-	-	-	-	-	-	-
NU-07L	-	-	-	-	-	-	-	-	-	-	-	-	-	-	-	-	-
NU-08L	-	-	-	-	-	-	-	-	-	-	-	-	-	-	-	-	-
NU-01R	2.84	-	-	-	-	1.9000	-	-	-	-	-	-	-	2	2	2	2
NU-02R	38.87	-	-	-	-	24.6500	9.4800	-	-	-	-	-	-	28	11	39	39
NU-03R	-	-	-	-	-	-	-	-	-	-	-	-	-	-	-	-	-
NU-04R	-	-	-	-	-	-	-	-	-	-	-	-	-	-	-	-	-
NU-05R	-	-	-	-	-	-	-	-	-	-	-	-	-	-	-	-	-
合計	168.98	-	-	-	-	124.8000	23.8300	-	-	-	-	-	-	143	27	170	170

※資産額は以下のマニュアル及びフレターを用いて整理
治水経済調査マニュアル(案) 平成17年4月 国土交通省 水管理・国土保全局河川計画課
治水経済調査マニュアル(案) 各種資産単価及びフレター 平成24年2月 国土交通省 水管理・国土保全局河川計画課

様式-2 資産データ

水系名：沙流川 河川名：沙流川、額平川 整備状態：平取ダム建設後 流量規模：1/50 国勢調査年：平成17年 事業所統計調査年：平成18年 単位：百万円

河産 ブロック	ブロック 面積 (ha)	一般資産			基礎			量	一般資産			農漁家資産額			農作物資産額	一般資産 額等合計	備 考
		人口 (人)	世帯数 (世帯)	従業者数 (人)	農漁家数 (世帯)	延床面積 (ha)	水田面積 (ha)		畑面積 (ha)	家屋	家庭用品	備却 在庫	在庫	備却 在庫			
SA-01L	-	-	-	-	-	-	-	-	-	-	-	-	-	-	-	-	-
SA-02L	-	-	-	-	-	-	-	-	-	-	-	-	-	-	-	-	-
SA-03L	64.87	-	-	-	-	49.3200	7.7200	-	-	-	-	-	-	56	9	65	65
SA-04L	12.64	-	-	-	-	7.4200	3.5600	-	-	-	-	-	-	8	4	13	13
SA-05L	-	-	-	-	-	-	-	-	-	-	-	-	-	-	-	-	-
SA-06L	-	-	-	-	-	-	-	-	-	-	-	-	-	-	-	-	-
SA-01R	14.36	13	5	-	5	0.1674	8.2500	4.9300	246	73	4	733	411	9	6	15	748
SA-02R	10.15	33	13	-	4	0.3943	2.8500	2.9700	579	190	3	1101	329	3	3	7	1108
SA-03R	-	-	-	-	-	-	-	-	-	-	-	-	-	-	-	-	-
NU-01L	35.08	-	-	-	-	-	27.4900	0.9500	-	-	-	-	-	31	1	33	33
NU-02L	17.07	-	-	-	-	-	13.2700	-	-	-	-	-	-	15	15	15	15
NU-03L	44.56	-	-	-	-	36.9800	3.7900	-	-	-	-	-	-	42	4	47	47
NU-04L	-	-	-	-	-	-	-	-	-	-	-	-	-	-	-	-	-
NU-05L	-	-	-	-	-	-	-	-	-	-	-	-	-	-	-	-	-
NU-06L	-	-	-	-	-	-	-	-	-	-	-	-	-	-	-	-	-
NU-07L	-	-	-	-	-	-	-	-	-	-	-	-	-	-	-	-	-
NU-08L	-	-	-	-	-	-	-	-	-	-	-	-	-	-	-	-	-
NU-01R	3.79	-	-	-	-	2.8400	-	-	-	-	-	-	-	3	3	3	3
NU-02R	40.77	-	-	-	-	26.5500	9.4800	-	-	-	-	-	-	30	11	41	41
NU-03R	-	-	-	-	-	-	-	-	-	-	-	-	-	-	-	-	-
NU-04R	-	-	-	-	-	-	-	-	-	-	-	-	-	-	-	-	-
NU-05R	-	-	-	-	-	-	-	-	-	-	-	-	-	-	-	-	-
合計	243.29	46	18	-	9	0.5617	174.9700	33.4000	825	264	6	1834	740	200	38	238	2073

※資産額は以下のマニュアル及びフレターを用いて整理
治水経済調査マニュアル(案) 平成17年4月 国土交通省 水管理・国土保全局河川計画課
治水経済調査マニュアル(案) 各種資産単価及びフレター 平成24年2月 国土交通省 水管理・国土保全局河川計画課

様式-2 資産データ

水系名:沙流川 河川名:沙流川、額平川 整備状態:平取ダム建設後 流量規模:1/70 事業所統計調査年:平成17年 事業所統計調査年:平成18年 単位:百万円

汎濫 ブロック	汎濫 ブロック 面積 (ha)	一般資産			基礎数			量			事業所資産			農漁家資産額			農作物資産額			一般資産 額等合計	備 考
		人口 (人)	世帯数 (世帯)	従業者数 (人)	農漁家数 (世帯)	延床面積 (ha)	水田面積 (ha)	畑面積 (ha)	家屋	家庭用品	償却 在庫	在庫	償却 在庫	在庫	水稲	畑作物	小計	一般資産 額等合計			
SA-01L	-	-	-	-	-	-	-	-	-	-	-	-	-	-	-	-	-	-	-	-	-
SA-02L	-	-	-	-	-	-	-	-	-	-	-	-	-	-	-	-	-	-	-	-	-
SA-03L	66.36	-	-	-	-	-	-	-	49.6800	7.7200	-	-	-	-	-	-	-	-	-	-	-
SA-04L	14.12	-	-	-	-	-	-	-	8.4200	3.5600	-	-	-	-	-	-	-	-	-	-	-
SA-05L	65.53	4	2	-	1	0.1529	27.9300	31.4300	224	29	-	-	-	-	-	-	-	-	-	-	-
SA-06L	9.90	-	-	-	-	-	-	-	8.9500	0.9500	-	-	-	-	-	-	-	-	-	-	-
SA-01R	703.04	491	188	30	115	4.7747	521.0300	146.4000	7009	2755	40	70	8757	81	18711	3	7	763	19474	1103	-
SA-02R	10.15	33	13	-	4	0.3943	2.8500	2.9700	579	-	-	-	-	-	-	-	-	-	-	-	-
SA-03R	3.86	-	-	-	-	-	-	-	3.8600	-	-	-	-	-	-	-	-	-	-	-	-
NU-01L	38.87	-	-	-	-	-	-	-	30.3400	0.9500	-	-	-	-	-	-	-	-	-	-	-
NU-02L	21.81	-	-	-	-	-	-	-	17.0700	-	-	-	-	-	-	-	-	-	-	-	-
NU-03L	45.51	-	-	-	-	-	-	-	36.9800	4.7400	-	-	-	-	-	-	-	-	-	-	-
NU-04L	-	-	-	-	-	-	-	-	-	-	-	-	-	-	-	-	-	-	-	-	-
NU-05L	-	-	-	-	-	-	-	-	-	-	-	-	-	-	-	-	-	-	-	-	-
NU-06L	-	-	-	-	-	-	-	-	-	-	-	-	-	-	-	-	-	-	-	-	-
NU-07L	-	-	-	-	-	-	-	-	-	-	-	-	-	-	-	-	-	-	-	-	-
NU-08L	-	-	-	-	-	-	-	-	-	-	-	-	-	-	-	-	-	-	-	-	-
NU-01R	5.69	-	-	-	-	-	-	-	3.7900	-	-	-	-	-	-	-	-	-	-	-	-
NU-02R	41.72	-	-	-	-	-	-	-	27.4900	9.4800	-	-	-	-	-	-	-	-	-	-	-
NU-03R	-	-	-	-	-	-	-	-	-	-	-	-	-	-	-	-	-	-	-	-	-
NU-04R	-	-	-	-	-	-	-	-	-	-	-	-	-	-	-	-	-	-	-	-	-
NU-05R	-	-	-	-	-	-	-	-	-	-	-	-	-	-	-	-	-	-	-	-	-
合計	1026.56	528	203	30	120	5.3219	734.5300	212.0600	7813	2975	40	70	9168	84	20148	841	242	1083	21231	-	-

※資産額は以下のマニュアル及びプレタ-を用いて整理
治水経済調査マニュアル(案) 平成17年4月 国土交通省 水管理・国土保全局河川計画課
治水経済調査マニュアル(案) 各種資産単価及びプレタ- 平成24年2月 国土交通省 水管理・国土保全局河川計画課

様式-2 資産データ

水系名:沙流川 河川名:沙流川、額平川 整備状態:平取ダム建設後 流量規模:1/90 事業所統計調査年:平成17年 事業所統計調査年:平成18年 単位:百万円

汎濫 ブロック	汎濫 ブロック 面積 (ha)	一般資産			基礎数			量			事業所資産			農漁家資産額			農作物資産額			一般資産 額等合計	備 考
		人口 (人)	世帯数 (世帯)	従業者数 (人)	農漁家数 (世帯)	延床面積 (ha)	水田面積 (ha)	畑面積 (ha)	家屋	家庭用品	償却 在庫	在庫	償却 在庫	在庫	水稲	畑作物	小計	一般資産 額等合計			
SA-01L	-	-	-	-	-	-	-	-	-	-	-	-	-	-	-	-	-	-	-	-	-
SA-02L	2.55	-	-	-	-	-	-	-	0.9500	-	-	-	-	-	-	-	-	-	-	-	-
SA-03L	67.84	-	-	-	-	-	-	-	49.9200	7.7200	-	-	-	-	-	-	-	-	-	-	-
SA-04L	14.65	-	-	-	-	-	-	-	8.4200	3.6000	-	-	-	-	-	-	-	-	-	-	-
SA-05L	68.49	4	2	-	1	0.1529	27.9300	34.4000	224	29	-	-	-	-	-	-	-	-	-	-	-
SA-06L	9.90	-	-	-	-	-	-	-	8.9500	0.9500	-	-	-	-	-	-	-	-	-	-	-
SA-01R	668.19	1344	540	624	123	15.6743	447.9700	154.9700	23010	7913	1707	906	8116	86	41828	513	177	690	42518	1108	-
SA-02R	10.15	33	13	-	4	0.3943	2.8500	2.9700	579	190	-	-	-	-	-	-	-	-	-	-	-
SA-03R	43.89	-	-	-	-	-	-	-	10.5000	29.4200	-	-	-	-	-	-	-	-	-	-	-
NU-01L	40.77	-	-	-	-	-	-	-	32.2400	0.9500	-	-	-	-	-	-	-	-	-	-	-
NU-02L	23.70	-	-	-	-	-	-	-	17.0700	-	-	-	-	-	-	-	-	-	-	-	-
NU-03L	45.51	-	-	-	-	-	-	-	36.9800	4.7400	-	-	-	-	-	-	-	-	-	-	-
NU-04L	-	-	-	-	-	-	-	-	-	-	-	-	-	-	-	-	-	-	-	-	-
NU-05L	-	-	-	-	-	-	-	-	-	-	-	-	-	-	-	-	-	-	-	-	-
NU-06L	-	-	-	-	-	-	-	-	-	-	-	-	-	-	-	-	-	-	-	-	-
NU-07L	-	-	-	-	-	-	-	-	-	-	-	-	-	-	-	-	-	-	-	-	-
NU-08L	-	-	-	-	-	-	-	-	-	-	-	-	-	-	-	-	-	-	-	-	-
NU-01R	5.69	-	-	-	-	-	-	-	3.7900	-	-	-	-	-	-	-	-	-	-	-	-
NU-02R	45.51	-	-	-	-	-	-	-	31.2900	9.4800	-	-	-	-	-	-	-	-	-	-	-
NU-03R	-	-	-	-	-	-	-	-	-	-	-	-	-	-	-	-	-	-	-	-	-
NU-04R	-	-	-	-	-	-	-	-	-	-	-	-	-	-	-	-	-	-	-	-	-
NU-05R	-	-	-	-	-	-	-	-	-	-	-	-	-	-	-	-	-	-	-	-	-
合計	1046.84	1381	555	624	128	16.2309	678.8600	249.4000	23827	8132	1707	996	8527	90	43279	777	284	1062	44341	-	-

※資産額は以下のマニュアル及びプレタ-を用いて整理
治水経済調査マニュアル(案) 平成17年4月 国土交通省 水管理・国土保全局河川計画課
治水経済調査マニュアル(案) 各種資産単価及びプレタ- 平成24年2月 国土交通省 水管理・国土保全局河川計画課

様式-2 資産一タ

水系名：沙流川 河川名：沙流川、額平川 整備状態：平取ダム建設後 流量規模：1/100 国勢調査年：平成17年 事業所統計調査年：平成18年 単位：百万円

河産 ブロック	ブロック 面積 (ha)	一般資産			基礎			量			事業所資産			農漁家資産額			農作物資産額			一般資産 額等合計	備 考
		人口 (人)	世帯数 (世帯)	従業者数 (人)	延床面積 (ha)	水田面積 (ha)	畑面積 (ha)	畑面積 (ha)	家屋	家庭用品	償却	在庫	償却	在庫	水稲	畑作物	小計	水稲	畑作物		
SA-01L	229.90	859	374	437	8,7506	—	171,5600	12846	5480	3381	1282	2990	55	—	196	196	—	—	196	26229	
SA-02L	5.52	—	—	—	—	2,1400	—	—	—	—	—	—	—	—	—	—	2	—	2	—	
SA-03L	69.32	—	—	—	—	51,4000	7,7200	—	—	—	—	—	—	—	—	—	59	9	68	68	
SA-04L	16.14	—	—	—	0,0094	9,9100	3,8000	14	—	—	—	—	—	—	—	—	11	4	16	29	
SA-05L	71.46	4	2	—	0,1829	27,9300	37,0600	224	29	—	—	82	1	—	—	—	32	42	74	411	
SA-06L	9.90	—	—	—	—	8,9500	0,9500	—	—	—	—	—	—	—	—	—	10	1	11	—	
SA-01R	880.99	1574	632	624	17,9022	607,9400	189,0900	26280	9261	1707	996	12801	126	—	696	216	696	216	912	52083	
SA-02R	10.15	33	13	—	0,3943	2,8500	2,9700	579	190	—	—	329	3	—	3	3	—	—	7	1108	
SA-03R	49.83	—	—	—	—	11,4500	33,5100	—	—	—	—	—	—	—	—	—	13	38	51	51	
NU-01L	43.61	—	—	—	—	35,0800	0,9500	—	—	—	—	—	—	—	—	—	40	1	41	41	
NU-02L	28.45	—	—	—	—	20,8600	—	—	—	—	—	—	—	—	—	—	24	—	24	24	
NU-03L	46.46	—	—	—	—	36,9800	5,6900	—	—	—	—	—	—	—	—	—	42	6	49	49	
NU-04L	—	—	—	—	—	—	—	—	—	—	—	—	—	—	—	—	—	—	—	—	
NU-05L	—	—	—	—	—	—	—	—	—	—	—	—	—	—	—	—	—	—	—	—	
NU-06L	—	—	—	—	—	—	—	—	—	—	—	—	—	—	—	—	—	—	—	—	
NU-07L	—	—	—	—	—	—	—	—	—	—	—	—	—	—	—	—	—	—	—	—	
NU-08L	—	—	—	—	—	—	—	—	—	—	—	—	—	—	—	—	—	—	—	—	
NU-01R	5.69	—	—	—	—	3,7900	—	—	—	—	—	—	—	—	—	—	—	—	—	—	
NU-02R	47.40	—	—	—	—	33,1800	9,4800	—	—	—	—	—	—	—	—	—	38	11	49	49	
NU-03R	—	—	—	—	—	—	—	—	—	—	—	—	—	—	—	—	—	—	—	—	
NU-04R	—	—	—	—	—	—	—	—	—	—	—	—	—	—	—	—	—	—	—	—	
NU-05R	—	—	—	—	—	—	—	—	—	—	—	—	—	—	—	—	—	—	—	—	
合計	1514.82	2470	1021	1061	27,2094	852,4600	462,7800	39943	14861	5087	2278	16202	185	—	976	528	976	528	1504	80160	

※資産額は以下のマニュアル及びプレナーターを用いて整理
 治水経済調査マニュアル(案)平成17年4月 国土交通省 水管理・国土保全局河川計画課
 治水経済調査マニュアル(案)各種資産単価及びプレナーター 平成24年2月 国土交通省 水管理・国土保全局河川計画課

様式-3 被害総データ

水系名: 沙流川 河川名: 沙流川、額平川

整備状態: 平取ダム建設前

流量規模: 1/13.3

国勢調査年: 平成17年

事業所統計調査年: 平成18年

単位: 百万円

汎濫 ブロック	家屋	家庭用品	一般資産被害額		農漁家資産		農作物被害額		営業 停止 損失	公共土木 施設等 被害額	家庭における 応急対策費用		事業所 における 応急対策 費用	その他の 間接被害	小計	合計	備考	
			事業所資産 償却	在庫	事業所資産 償却	在庫	水稻	畑作物			小計	清掃 労働 対価						代替 活動 等
SA-01L	-	-	-	-	-	-	-	-	-	-	-	-	-	-	-	-	-	
SA-02L	-	-	-	-	-	-	-	-	-	-	-	-	-	-	-	-	-	
SA-03L	-	-	-	-	-	-	-	-	-	-	-	-	-	-	-	-	-	
SA-04L	-	-	-	-	-	-	-	-	-	-	-	-	-	-	-	-	-	
SA-05L	-	-	-	-	-	-	-	-	-	-	-	-	-	-	-	-	-	
SA-06L	-	-	-	-	-	-	-	-	-	-	-	-	-	-	-	-	-	
SA-01R	-	-	-	-	-	-	-	-	-	-	-	-	-	-	-	-	-	
SA-02R	-	-	-	-	-	-	-	-	-	-	-	-	-	-	-	-	-	
SA-03R	-	-	-	-	-	-	-	-	-	-	-	-	-	-	-	-	-	
NU-01L	-	-	-	-	-	-	-	-	-	-	-	-	-	-	-	-	-	
NU-02L	-	-	-	-	-	-	-	-	-	-	-	-	-	-	-	-	-	
NU-03L	-	-	-	-	-	-	-	-	-	-	-	-	-	-	-	-	-	
NU-04L	-	-	-	-	-	-	-	-	-	-	-	-	-	-	-	-	-	
NU-05L	-	-	-	-	-	-	-	-	-	-	-	-	-	-	-	-	-	
NU-06L	-	-	-	-	-	-	-	-	-	-	-	-	-	-	-	-	-	
NU-07L	-	-	-	-	-	-	-	-	-	-	-	-	-	-	-	-	-	
NU-08L	-	-	-	-	-	-	-	-	-	-	-	-	-	-	-	-	-	
NU-01R	-	-	-	-	-	-	-	-	-	-	-	-	-	-	-	-	-	
NU-02R	-	-	-	-	-	-	-	-	-	-	-	-	-	-	-	-	-	
NU-03R	-	-	-	-	-	-	-	-	-	-	-	-	-	-	-	-	-	
NU-04R	-	-	-	-	-	-	-	-	-	-	-	-	-	-	-	-	-	
NU-05R	-	-	-	-	-	-	-	-	-	-	-	-	-	-	-	-	-	
合計	-	-	-	-	-	-	-	-	-	-	-	-	-	-	-	-	-	

様式-3 被害総データ

水系名: 沙流川 河川名: 沙流川、額平川

整備状態: 平取ダム建設前

流量規模: 1/20

国勢調査年: 平成17年

事業所統計調査年: 平成18年

単位: 百万円

汎濫 ブロック	家屋	家庭用品	一般資産被害額		農漁家資産		農作物被害額		営業 停止 損失	公共土木 施設等 被害額	家庭における 応急対策費用		事業所 における 応急対策 費用	その他の 間接被害	小計	合計	備考	
			事業所資産 償却	在庫	事業所資産 償却	在庫	水稻	畑作物			小計	清掃 労働 対価						代替 活動 等
SA-01L	-	-	-	-	-	-	-	-	-	-	-	-	-	-	-	-	-	
SA-02L	-	-	-	-	-	-	-	-	-	-	-	-	-	-	-	-	-	
SA-03L	-	-	-	-	-	-	-	-	-	-	-	-	-	-	-	-	-	
SA-04L	-	-	-	-	-	-	-	-	-	-	-	-	-	-	-	-	-	
SA-05L	-	-	-	-	-	-	-	-	-	-	-	-	-	-	-	-	-	
SA-06L	-	-	-	-	-	-	-	-	-	-	-	-	-	-	-	-	-	
SA-01R	-	-	-	-	-	-	-	-	-	-	-	-	-	-	-	-	-	
SA-02R	-	-	-	-	-	-	-	-	-	-	-	-	-	-	-	-	-	
SA-03R	-	-	-	-	-	-	-	-	-	-	-	-	-	-	-	-	-	
NU-01L	-	-	-	-	-	-	-	-	-	-	-	-	-	-	-	-	-	
NU-02L	-	-	-	-	-	-	-	-	-	-	-	-	-	-	-	-	-	
NU-03L	-	-	-	-	-	-	-	-	-	-	-	-	-	-	-	-	-	
NU-04L	509	436	6	5	598	6	1561	23	3	26	3781	2	7	9	17	3	3802	
NU-05L	-	-	-	-	-	-	-	-	-	-	-	-	-	-	-	-	-	
NU-06L	74	8	-	-	-	-	82	14	-	14	199	-	0	0	0	200	296	
NU-07L	-	-	-	-	-	-	-	-	-	-	-	-	-	-	-	-	-	
NU-08L	-	-	-	-	-	-	-	-	-	-	-	-	-	-	-	-	-	
NU-01R	-	-	-	-	-	-	-	-	-	-	-	-	-	-	-	-	-	
NU-02R	-	-	-	-	-	-	-	-	-	-	-	-	-	-	-	-	-	
NU-03R	14	2	-	-	-	-	16	33	-	33	38	-	0	0	1	38	86	
NU-04R	-	-	-	-	-	-	-	-	-	-	-	-	-	-	-	-	-	
NU-05R	-	-	-	-	-	-	-	-	-	-	-	-	-	-	-	-	-	
合計	597	445	6	5	598	6	1658	207	27	234	4018	2	8	10	18	4041	5933	

様式-3 被害額データ
水系名: 沙流川

河川名: 沙流川、額平川

整備状態: 平取ダム建設前

流量規模: 1/30

国勢調査年: 平成17年

事業所統計調査年: 平成18年

単位: 百万円

汎濫 ブロック	家屋	家庭用品	一般資産被害額		農漁家資産		農作物被害額		公共土木 施設等 被害額	営業 停止 損失	家庭における 応急対策費用			事業所 における 応急対策 費用	その他の 間接被害	小計	合計	備考	
			事業所資産 償却	在庫	事業所資産 償却	在庫	水稻	畑作物			小計	清掃 労働 対価	代替 活動 等						小計
SA-01L	-	-	-	-	-	-	-	-	-	-	-	-	-	-	-	-	-	-	
SA-02L	-	-	-	-	-	-	-	-	-	-	-	-	-	-	-	-	-	-	
SA-03L	-	-	-	-	-	-	-	52	8	60	-	-	-	-	-	-	60	-	
SA-04L	-	-	-	-	-	-	-	6	4	10	-	-	-	-	-	-	10	-	
SA-05L	-	-	-	-	-	-	-	-	-	-	-	-	-	-	-	-	-	-	
SA-06L	-	-	-	-	-	-	-	-	-	-	-	-	-	-	-	-	-	-	
SA-01R	847	384	4	1150	13	2403	367	88	455	5823	4	7	11	18	2	5847	8705	-	
SA-02R	-	-	-	-	-	-	-	-	-	-	-	-	-	-	-	-	-	-	
SA-03R	-	-	-	-	-	-	-	-	-	-	-	-	-	-	-	-	-	-	
NU-01L	-	-	-	-	-	-	-	-	-	-	-	-	-	-	-	-	-	-	
NU-02L	-	-	-	-	-	-	-	-	-	-	-	-	-	-	-	-	-	-	
NU-03L	-	-	-	-	-	-	-	-	-	-	-	-	-	-	-	-	-	-	
NU-04L	759	628	17	11	895	9	2318	28	3	32	5617	3	12	13	25	7	5652	8002	-
NU-05L	-	-	-	-	-	-	-	-	-	-	-	-	-	-	-	-	-	-	-
NU-06L	231	27	-	-	-	-	258	20	-	20	625	-	0	1	1	-	626	904	-
NU-07L	-	-	-	-	-	-	-	-	-	-	-	-	-	-	-	-	-	-	-
NU-08L	-	-	-	-	-	-	-	8	5	12	-	-	-	-	-	-	-	-	-
NU-01R	-	-	-	-	-	-	-	4	-	4	-	-	-	-	-	-	-	-	-
NU-02R	-	-	-	-	-	-	-	33	11	44	-	-	-	-	-	-	-	-	-
NU-03R	178	47	-	151	2	377	41	4	4	914	-	1	1	2	-	915	1334	-	
NU-04R	-	-	-	-	-	-	-	4	-	4	-	-	-	-	-	-	-	-	-
NU-05R	-	-	-	-	-	-	-	3	-	3	-	-	-	-	-	-	-	-	-
合計	2015	1086	21	14	2196	24	5357	674	124	798	12979	7	19	26	45	13040	19194	-	

様式-3 被害額データ
水系名: 沙流川

河川名: 沙流川、額平川

整備状態: 平取ダム建設前

流量規模: 1/50

国勢調査年: 平成17年

事業所統計調査年: 平成18年

単位: 百万円

汎濫 ブロック	家屋	家庭用品	一般資産被害額		農漁家資産		農作物被害額		公共土木 施設等 被害額	営業 停止 損失	家庭における 応急対策費用			事業所 における 応急対策 費用	その他の 間接被害	小計	合計	備考	
			事業所資産 償却	在庫	事業所資産 償却	在庫	水稻	畑作物			小計	清掃 労働 対価	代替 活動 等						小計
SA-01L	-	-	-	-	-	-	-	-	-	-	-	-	-	-	-	-	-	-	-
SA-02L	-	-	-	-	-	-	-	-	-	-	-	-	-	-	-	-	-	-	-
SA-03L	-	-	-	-	-	-	-	56	9	65	-	-	-	-	-	-	-	-	-
SA-04L	-	-	-	-	-	-	-	9	4	13	-	-	-	-	-	-	-	-	-
SA-05L	151	21	-	30	0	203	32	36	68	492	-	1	0	1	-	493	764	-	
SA-06L	-	-	-	-	-	-	10	1	11	-	-	-	-	-	-	-	-	-	-
SA-01R	5305	1909	205	116	2966	39	10541	466	147	613	25540	51	35	49	84	50	25725	36879	-
SA-02R	475	173	-	238	2	888	3	3	7	2153	7	5	4	9	-	2162	3057	-	
SA-03R	-	-	-	-	-	-	-	8	13	20	-	-	-	-	-	-	-	-	-
NU-01L	-	-	-	-	-	-	-	43	1	44	-	-	-	-	-	-	-	-	-
NU-02L	-	-	-	-	-	-	-	24	-	24	-	-	-	-	-	-	-	-	-
NU-03L	-	-	-	-	-	-	-	42	6	48	-	-	-	-	-	-	-	-	-
NU-04L	799	674	17	11	953	9	2463	31	3	34	5968	3	16	15	31	7	6009	8506	-
NU-05L	-	-	-	-	-	-	-	16	-	16	-	-	-	-	-	-	-	-	-
NU-06L	281	57	-	119	1	458	36	-	5	36	1109	-	1	1	2	-	1111	1605	-
NU-07L	-	-	-	-	-	-	-	5	-	5	-	-	-	-	-	-	-	-	-
NU-08L	-	-	-	-	-	-	-	8	5	13	-	-	-	-	-	-	-	-	-
NU-01R	-	-	-	-	-	-	-	16	-	16	-	-	-	-	-	-	-	-	-
NU-02R	-	-	-	-	-	-	-	37	11	48	-	-	-	-	-	-	-	-	-
NU-03R	227	62	-	238	2	530	46	-	46	46	1285	-	1	1	2	-	1287	1864	-
NU-04R	-	-	-	-	-	-	-	5	-	5	-	-	-	-	-	-	-	-	-
NU-05R	-	-	-	-	-	-	-	5	-	5	-	-	-	-	-	-	-	-	-
合計	7239	2896	222	127	4546	55	15083	893	244	1137	36547	54	59	71	129	36788	53008	-	

様式-3 被害額データ

水系名:沙流川 河川名:沙流川、額平川

整備状態:平取ダム建設前

流量規模:1/70

国勢調査年:平成17年

事業所統計調査年:平成18年

単位:百万円

汎濫 ブロック	家屋	家庭用品	一般資産被害額		農漁家資産		農作物被害額		公共土木 施設等 被害額	営業 停止 損失	家庭における 応急対策費用			事業所 における 応急対策 費用	その他の 間接被害	小計	合計	備考	
			事業所資産 償却	在庫	事業所資産 償却	在庫	水稻	畑作物			小計	清掃 労働 対価	代替 活動 等						小計
SA-01L	4872	2148	1349	287	1007	24	9688	—	156	156	32	51	83	42	—	23705	33549		
SA-02L	—	—	—	—	—	—	—	2	—	2	—	—	—	—	—	—	—	2	
SA-03L	—	—	—	—	—	—	—	58	9	67	—	—	—	—	—	—	67		
SA-04L	6	—	—	—	—	6	—	11	4	15	—	—	—	—	—	14	35		
SA-05L	165	22	—	—	30	0	218	32	39	71	1	0	1	—	—	528	817		
SA-06L	—	—	—	—	—	—	—	10	—	11	—	—	—	—	—	—	—	11	
SA-01R	9145	3522	475	270	6103	71	19886	651	193	844	67	85	152	87	—	47790	68221		
SA-02R	497	175	—	—	238	2	913	3	3	7	6	4	10	—	—	2222	3141		
SA-03R	—	—	—	—	—	—	—	12	33	46	—	—	—	—	—	—	46		
NU-01L	—	—	—	—	—	—	—	48	1	49	—	—	—	—	—	—	49		
NU-02L	—	—	—	—	—	—	—	24	—	24	—	—	—	—	—	—	24		
NU-03L	—	—	—	—	—	—	—	42	6	48	—	—	—	—	—	—	48		
NU-04L	799	674	17	11	953	9	2463	31	3	34	16	15	31	7	—	6009	8506		
NU-05L	—	—	—	—	—	—	—	17	—	17	—	—	—	—	—	—	17		
NU-06L	331	62	—	—	119	1	513	38	—	38	1	1	2	—	—	1244	1795		
NU-07L	—	—	—	—	—	—	—	6	—	6	—	—	—	—	—	—	6		
NU-08L	—	—	—	—	—	—	—	8	5	13	—	—	—	—	—	—	13		
NU-01R	—	—	—	—	—	—	—	18	—	18	—	—	—	—	—	—	18		
NU-02R	—	—	—	—	—	—	—	37	11	48	—	—	—	—	—	—	48		
NU-03R	281	69	—	—	269	3	621	52	—	52	1	1	2	—	—	1508	2181		
NU-04R	—	—	—	—	—	—	—	5	—	5	—	—	—	—	—	—	5		
NU-05R	—	—	—	—	—	—	—	5	—	5	—	—	—	—	—	—	5		
合計	16096	6672	1841	568	8720	111	34008	1105	471	1576	123	158	281	137	—	83021	118606		

様式-3 被害額データ

水系名:沙流川 河川名:沙流川、額平川

整備状態:平取ダム建設前

流量規模:1/90

国勢調査年:平成17年

事業所統計調査年:平成18年

単位:百万円

汎濫 ブロック	家屋	家庭用品	一般資産被害額		農漁家資産		農作物被害額		公共土木 施設等 被害額	営業 停止 損失	家庭における 応急対策費用			事業所 における 応急対策 費用	その他の 間接被害	小計	合計	備考	
			事業所資産 償却	在庫	事業所資産 償却	在庫	水稻	畑作物			小計	清掃 労働 対価	代替 活動 等						小計
SA-01L	7983	3541	2267	689	1980	44	16505	—	225	225	66	78	145	96	—	40400	57130		
SA-02L	—	—	—	—	—	—	—	2	—	2	—	—	—	—	—	—	—	2	
SA-03L	—	—	—	—	—	—	—	58	9	67	—	—	—	—	—	—	67		
SA-04L	12	—	—	—	—	—	—	12	4	16	—	—	—	—	—	30	58		
SA-05L	185	27	—	—	60	1	272	32	40	72	1	1	1	—	—	660	1005		
SA-06L	—	—	—	—	—	—	—	10	—	11	—	—	—	—	—	—	—	11	
SA-01R	17835	6582	1127	630	5231	69	31475	483	218	700	123	153	276	196	—	76922	109098		
SA-02R	679	232	4	1	238	2	1156	3	4	7	8	7	14	2	—	2819	3982		
SA-03R	—	—	—	—	—	—	—	13	39	52	—	—	—	—	—	—	52		
NU-01L	—	—	—	—	—	—	—	51	—	52	—	—	—	—	—	—	52		
NU-02L	—	—	—	—	—	—	—	24	—	24	—	—	—	—	—	—	24		
NU-03L	—	—	—	—	—	—	—	42	6	48	—	—	—	—	—	—	48		
NU-04L	842	725	17	11	1014	10	2618	31	3	34	19	17	36	11	—	6394	9047		
NU-05L	—	—	—	—	—	—	—	17	—	17	—	—	—	—	—	—	17		
NU-06L	331	62	—	—	119	1	513	38	—	38	1	1	3	—	—	1245	1796		
NU-07L	—	—	—	—	—	—	—	7	—	7	—	—	—	—	—	—	7		
NU-08L	—	—	—	—	—	—	—	8	5	13	—	—	—	—	—	—	13		
NU-01R	—	—	—	—	—	—	—	18	—	18	—	—	—	—	—	—	18		
NU-02R	—	—	—	—	—	—	—	38	11	49	—	—	—	—	—	—	49		
NU-03R	281	69	—	—	269	3	621	53	—	53	1	1	2	—	—	1508	2183		
NU-04R	—	—	—	—	—	—	—	7	—	7	—	—	—	—	—	—	7		
NU-05R	—	—	—	—	—	—	—	8	—	8	—	—	—	—	—	—	8		
合計	28147	11237	3415	1331	8911	131	53172	950	573	1524	220	257	477	305	—	129979	184675		

様式-3 被害データ
水系名: 沙流川
河川名: 沙流川、額平川

整備状態: 平取ダム建設前
流量規模: 1/100

国勢調査年: 平成17年

事業所統計調査年: 平成18年

単位: 百万円

汚染 ブロック	家屋	家庭用品	一般資産被害額		農漁家資産		農作物被害額			公共土木 施設等 被害額	営業 停止 損失	家庭における 応急対策費用			事業所 における 応急対策 費用	その他の 間接被害	小計	合計	備考
			償却	在庫	償却	在庫	水稻	畑作物	小計			清掃 労働 対価	代替 活動 等	小計					
SA-01L	9800	4792	2628	850	2542	56	20667	—	243	243	204	88	98	186	110	—	50575	71486	
SA-02L	—	—	—	—	—	—	—	3	0	3	—	—	—	—	—	—	—	3	
SA-03L	—	—	—	—	—	—	—	58	9	67	—	—	—	—	—	—	—	67	
SA-04L	23	—	—	—	—	—	23	14	4	18	—	—	—	—	—	—	56	97	
SA-05L	188	27	—	—	60	1	275	32	41	73	—	—	—	—	—	—	667	1015	
SA-06L	—	—	—	—	—	—	—	10	1	11	—	—	—	—	—	—	—	11	
SA-01R	19468	7289	1163	645	5949	79	34594	562	247	809	213	149	177	326	238	—	84597	119999	
SA-02R	844	350	23	5	238	2	1463	3	4	7	4	8	8	16	4	—	3588	5038	
SA-03R	—	—	—	—	—	—	—	14	42	56	—	—	—	—	—	—	—	56	
NU-01L	—	—	—	—	—	—	—	53	1	54	—	—	—	—	—	—	—	54	
NU-02L	—	—	—	—	—	—	—	24	—	24	—	—	—	—	—	—	—	24	
NU-03L	—	—	—	—	—	—	—	42	6	48	—	—	—	—	—	—	—	48	
NU-04L	882	766	18	11	1073	11	2760	30	3	33	5	21	17	38	14	—	6744	9536	
NU-05L	—	—	—	—	—	—	—	18	—	18	—	—	—	—	—	—	—	18	
NU-06L	331	62	—	—	119	1	513	39	39	78	—	—	—	3	—	—	1245	1797	
NU-07L	—	—	—	—	—	—	—	—	7	7	—	—	—	—	—	—	—	7	
NU-08L	—	—	—	—	—	—	—	8	5	13	—	—	—	—	—	—	—	13	
NU-01R	—	—	—	—	—	—	—	19	—	19	—	—	—	—	—	—	—	19	
NU-02R	—	—	—	—	—	—	—	38	11	49	—	—	—	—	—	—	—	49	
NU-03R	281	69	—	—	269	3	621	54	—	54	—	—	—	2	—	—	1508	2183	
NU-04R	—	—	—	—	—	—	—	8	—	8	—	—	—	—	—	—	—	8	
NU-05R	—	—	—	—	—	—	—	9	—	9	—	—	—	—	—	—	—	9	
合計	31815	13354	3832	1511	10250	153	60915	1037	625	1663	425	270	303	573	365	—	148960	211538	

様式-3 被害総データ
水系名:沙流川

河川名:沙流川、額平川

整備状態:平取ダム建設後

国勢調査年:平成17年

事業所統計調査年:平成18年

単位:百万円

汎濫 ブロック	家屋		家庭用品		一般資産被害額		農漁家資産		農作物被害額			営業 停止 損失	公共土木 施設等 被害額	家庭における 応急対策費用		事業所 における 応急対策 費用	その他の 間接被害	小計	合計	備考	
	家屋	償却	在庫	償却	在庫	小計	水稻	畑作物	小計	清掃 労働 対価	代替 活動 等			小計							
															小計						
SA-01L	-	-	-	-	-	-	-	-	-	-	-	-	-	-	-	-	-	-	-	-	
SA-02L	-	-	-	-	-	-	-	-	-	-	-	-	-	-	-	-	-	-	-	-	-
SA-03L	-	-	-	-	-	-	-	-	-	-	-	-	-	-	-	-	-	-	-	-	-
SA-04L	-	-	-	-	-	-	-	-	-	-	-	-	-	-	-	-	-	-	-	-	-
SA-05L	-	-	-	-	-	-	-	-	-	-	-	-	-	-	-	-	-	-	-	-	-
SA-06L	-	-	-	-	-	-	-	-	-	-	-	-	-	-	-	-	-	-	-	-	-
SA-01R	-	-	-	-	-	-	-	-	-	-	-	-	-	-	-	-	-	-	-	-	-
SA-02R	-	-	-	-	-	-	-	-	-	-	-	-	-	-	-	-	-	-	-	-	-
SA-03R	-	-	-	-	-	-	-	-	-	-	-	-	-	-	-	-	-	-	-	-	-
NU-01L	-	-	-	-	-	-	-	-	-	-	-	-	-	-	-	-	-	-	-	-	-
NU-02L	-	-	-	-	-	-	-	-	-	-	-	-	-	-	-	-	-	-	-	-	-
NU-03L	-	-	-	-	-	-	-	-	-	-	-	-	-	-	-	-	-	-	-	-	-
NU-04L	-	-	-	-	-	-	-	-	-	-	-	-	-	-	-	-	-	-	-	-	-
NU-05L	-	-	-	-	-	-	-	-	-	-	-	-	-	-	-	-	-	-	-	-	-
NU-06L	-	-	-	-	-	-	-	-	-	-	-	-	-	-	-	-	-	-	-	-	-
NU-07L	-	-	-	-	-	-	-	-	-	-	-	-	-	-	-	-	-	-	-	-	-
NU-08L	-	-	-	-	-	-	-	-	-	-	-	-	-	-	-	-	-	-	-	-	-
NU-01R	-	-	-	-	-	-	-	-	-	-	-	-	-	-	-	-	-	-	-	-	-
NU-02R	-	-	-	-	-	-	-	-	-	-	-	-	-	-	-	-	-	-	-	-	-
NU-03R	-	-	-	-	-	-	-	-	-	-	-	-	-	-	-	-	-	-	-	-	-
NU-04R	-	-	-	-	-	-	-	-	-	-	-	-	-	-	-	-	-	-	-	-	-
NU-05R	-	-	-	-	-	-	-	-	-	-	-	-	-	-	-	-	-	-	-	-	-
合計	-	-	-	-	-	-	-	-	-	-	-	-	-	-	-	-	-	-	-	-	-

様式-3 被害総データ
水系名:沙流川

河川名:沙流川、額平川

整備状態:平取ダム建設後

国勢調査年:平成17年

事業所統計調査年:平成18年

単位:百万円

汎濫 ブロック	家屋		家庭用品		一般資産被害額		農漁家資産		農作物被害額			営業 停止 損失	公共土木 施設等 被害額	家庭における 応急対策費用		事業所 における 応急対策 費用	その他の 間接被害	小計	合計	備考		
	家屋	償却	在庫	償却	在庫	小計	水稻	畑作物	小計	清掃 労働 対価	代替 活動 等			小計								
															小計							
SA-01L	-	-	-	-	-	-	-	-	-	-	-	-	-	-	-	-	-	-	-	-	-	
SA-02L	-	-	-	-	-	-	-	-	-	-	-	-	-	-	-	-	-	-	-	-	-	-
SA-03L	-	-	-	-	-	-	-	-	-	-	-	-	-	-	-	-	-	-	-	-	-	-
SA-04L	-	-	-	-	-	-	-	-	-	-	-	-	-	-	-	-	-	-	-	-	-	-
SA-05L	-	-	-	-	-	-	-	-	-	-	-	-	-	-	-	-	-	-	-	-	-	-
SA-06L	-	-	-	-	-	-	-	-	-	-	-	-	-	-	-	-	-	-	-	-	-	-
SA-01R	-	-	-	-	-	-	-	-	-	-	-	-	-	-	-	-	-	-	-	-	-	-
SA-02R	-	-	-	-	-	-	-	-	-	-	-	-	-	-	-	-	-	-	-	-	-	-
SA-03R	-	-	-	-	-	-	-	-	-	-	-	-	-	-	-	-	-	-	-	-	-	-
NU-01L	-	-	-	-	-	-	-	-	-	-	-	-	-	-	-	-	-	-	-	-	-	-
NU-02L	-	-	-	-	-	-	-	-	-	-	-	-	-	-	-	-	-	-	-	-	-	-
NU-03L	-	-	-	-	-	-	-	-	-	-	-	-	-	-	-	-	-	-	-	-	-	-
NU-04L	-	-	-	-	-	-	-	-	-	-	-	-	-	-	-	-	-	-	-	-	-	-
NU-05L	-	-	-	-	-	-	-	-	-	-	-	-	-	-	-	-	-	-	-	-	-	-
NU-06L	-	-	-	-	-	-	-	-	-	-	-	-	-	-	-	-	-	-	-	-	-	-
NU-07L	-	-	-	-	-	-	-	-	-	-	-	-	-	-	-	-	-	-	-	-	-	-
NU-08L	-	-	-	-	-	-	-	-	-	-	-	-	-	-	-	-	-	-	-	-	-	-
NU-01R	-	-	-	-	-	-	-	-	-	-	-	-	-	-	-	-	-	-	-	-	-	-
NU-02R	-	-	-	-	-	-	-	-	-	-	-	-	-	-	-	-	-	-	-	-	-	-
NU-03R	-	-	-	-	-	-	-	-	-	-	-	-	-	-	-	-	-	-	-	-	-	-
NU-04R	-	-	-	-	-	-	-	-	-	-	-	-	-	-	-	-	-	-	-	-	-	-
NU-05R	-	-	-	-	-	-	-	-	-	-	-	-	-	-	-	-	-	-	-	-	-	-
合計	-	-	-	-	-	-	-	-	-	-	-	-	-	-	-	-	-	-	-	-	-	-

様式-3 被害額データ
水系名:沙流川

河川名:沙流川、額平川

整備状態:平取ダム建設後

流量規模:1/30

国勢調査年:平成17年

事業所統計調査年:平成18年

単位:百万円

汎濫 ブロック	家屋	家庭用品	一般資産被害額		農漁家資産		農作物被害額		営業 停止 損失	公共土木 施設等 被害額	家庭における 応急対策費用		事業所 における 応急対策 費用	その他の 間接被害	小計	合計	備考	
			事業所資産		農漁家資産		水稻	畑作物			小計	清掃 労働 対価						小計
			償却	在庫	償却	在庫												
SA-01L	-	-	-	-	-	-	-	-	-	-	-	-	-	-	-	-	-	
SA-02L	-	-	-	-	-	-	-	-	-	-	-	-	-	-	-	-	-	
SA-03L	-	-	-	-	-	-	-	40	8	-	-	-	-	-	48	-	-	
SA-04L	-	-	-	-	-	-	-	3	3	6	-	-	-	-	6	-	-	
SA-05L	-	-	-	-	-	-	-	-	-	-	-	-	-	-	-	-	-	
SA-06L	-	-	-	-	-	-	-	-	-	-	-	-	-	-	-	-	-	
SA-01R	-	-	-	-	-	-	-	-	-	-	-	-	-	-	-	-	-	
SA-02R	-	-	-	-	-	-	-	-	-	-	-	-	-	-	-	-	-	
SA-03R	-	-	-	-	-	-	-	-	-	-	-	-	-	-	-	-	-	
NU-01L	-	-	-	-	-	-	-	18	1	19	-	-	-	-	19	-	-	
NU-02L	-	-	-	-	-	-	-	-	-	-	-	-	-	-	-	-	-	
NU-03L	-	-	-	-	-	-	-	40	2	43	-	-	-	-	43	-	-	
NU-04L	-	-	-	-	-	-	-	-	-	-	-	-	-	-	-	-	-	
NU-05L	-	-	-	-	-	-	-	-	-	-	-	-	-	-	-	-	-	
NU-06L	-	-	-	-	-	-	-	-	-	-	-	-	-	-	-	-	-	
NU-07L	-	-	-	-	-	-	-	-	-	-	-	-	-	-	-	-	-	
NU-08L	-	-	-	-	-	-	-	-	-	-	-	-	-	-	-	-	-	
NU-01R	-	-	-	-	-	-	-	2	-	2	-	-	-	-	2	-	-	
NU-02R	-	-	-	-	-	-	-	27	11	38	-	-	-	-	38	-	-	
NU-03R	-	-	-	-	-	-	-	-	-	-	-	-	-	-	-	-	-	
NU-04R	-	-	-	-	-	-	-	-	-	-	-	-	-	-	-	-	-	
NU-05R	-	-	-	-	-	-	-	-	-	-	-	-	-	-	-	-	-	
合計	-	-	-	-	-	-	-	130	25	155	-	-	-	-	155	-	-	

様式-3 被害額データ
水系名:沙流川

河川名:沙流川、額平川

整備状態:平取ダム建設後

流量規模:1/50

国勢調査年:平成17年

事業所統計調査年:平成18年

単位:百万円

汎濫 ブロック	家屋	家庭用品	一般資産被害額		農漁家資産		農作物被害額		営業 停止 損失	公共土木 施設等 被害額	家庭における 応急対策費用		事業所 における 応急対策 費用	その他の 間接被害	小計	合計	備考	
			事業所資産		農漁家資産		水稻	畑作物			小計	清掃 労働 対価						小計
			償却	在庫	償却	在庫												
SA-01L	-	-	-	-	-	-	-	-	-	-	-	-	-	-	-	-	-	
SA-02L	-	-	-	-	-	-	-	-	-	-	-	-	-	-	-	-	-	
SA-03L	-	-	-	-	-	-	-	52	9	61	-	-	-	-	61	-	-	
SA-04L	-	-	-	-	-	-	-	7	4	11	-	-	-	-	11	-	-	
SA-05L	-	-	-	-	-	-	-	-	-	-	-	-	-	-	-	-	-	
SA-06L	-	-	-	-	-	-	-	-	-	-	-	-	-	-	-	-	-	
SA-01R	-	-	-	-	-	-	-	-	-	-	-	-	-	-	-	-	-	
SA-02R	-	-	-	-	-	-	-	9	5	13	-	-	-	-	13	-	-	
SA-03R	-	-	-	-	-	-	-	3	3	7	-	-	-	-	7	-	-	
NU-01L	-	-	-	-	-	-	-	25	1	26	-	-	-	-	26	-	-	
NU-02L	-	-	-	-	-	-	-	12	-	12	-	-	-	-	12	-	-	
NU-03L	-	-	-	-	-	-	-	41	4	44	-	-	-	-	44	-	-	
NU-04L	-	-	-	-	-	-	-	-	-	-	-	-	-	-	-	-	-	
NU-05L	-	-	-	-	-	-	-	-	-	-	-	-	-	-	-	-	-	
NU-06L	-	-	-	-	-	-	-	-	-	-	-	-	-	-	-	-	-	
NU-07L	-	-	-	-	-	-	-	-	-	-	-	-	-	-	-	-	-	
NU-08L	-	-	-	-	-	-	-	-	-	-	-	-	-	-	-	-	-	
NU-01R	-	-	-	-	-	-	-	3	-	3	-	-	-	-	3	-	-	
NU-02R	-	-	-	-	-	-	-	29	11	40	-	-	-	-	40	-	-	
NU-03R	-	-	-	-	-	-	-	-	-	-	-	-	-	-	-	-	-	
NU-04R	-	-	-	-	-	-	-	-	-	-	-	-	-	-	-	-	-	
NU-05R	-	-	-	-	-	-	-	-	-	-	-	-	-	-	-	-	-	
合計	591	197	-	-	507	5	1300	182	36	218	4	4	8	3158	4676	-	-	

様式-3 被害額データ
水系名:沙流川

河川名:沙流川、額平川

整備状態:平取ダム建設後

流量規模:1/70

国勢調査年:平成17年

事業所統計調査年:平成18年

単位:百万円

汎濫 ブロック	家屋	家庭用品	一般資産被害額		農漁家資産		農作物被害額		営業 停止 損失	家庭における 応急対策費用			事業所 における 応急対策 費用	その他の 間接被害	小計	合計	備 考	
			事業所資産 償却	在庫	事業所資産 償却	在庫	水稻	畑作物		小計	清掃 労働 対価	代替 活動 等						小計
SA-01L	-	-	-	-	-	-	-	-	-	-	-	-	-	-	-	-	-	
SA-02L	-	-	-	-	-	-	-	-	-	-	-	-	-	-	-	-	-	
SA-03L	-	-	-	-	-	-	-	-	-	-	-	-	-	-	-	-	-	
SA-04L	-	-	-	-	-	-	-	-	-	-	-	-	-	-	-	-	-	
SA-05L	115	14	-	-	-	-	-	-	-	-	-	-	-	-	-	-	-	
SA-06L	-	-	-	-	-	-	-	-	-	-	-	-	-	-	-	-	-	
SA-01R	2982	1252	4	3790	43	8075	563	146	709	19566	4	23	30	53	2	19625	28409	
SA-02R	470	172	-	238	2	882	3	3	7	2137	4	4	4	8	-	2145	3034	
SA-03R	-	-	-	-	-	-	-	-	-	-	-	-	-	-	-	-	-	
SA-04R	-	-	-	-	-	-	-	-	-	-	-	-	-	-	-	-	-	
SA-05R	-	-	-	-	-	-	-	-	-	-	-	-	-	-	-	-	-	
NU-01L	-	-	-	-	-	-	-	-	-	-	-	-	-	-	-	-	-	
NU-02L	-	-	-	-	-	-	-	-	-	-	-	-	-	-	-	-	-	
NU-03L	-	-	-	-	-	-	-	-	-	-	-	-	-	-	-	-	-	
NU-04L	-	-	-	-	-	-	-	-	-	-	-	-	-	-	-	-	-	
NU-05L	-	-	-	-	-	-	-	-	-	-	-	-	-	-	-	-	-	
NU-06L	-	-	-	-	-	-	-	-	-	-	-	-	-	-	-	-	-	
NU-07L	-	-	-	-	-	-	-	-	-	-	-	-	-	-	-	-	-	
NU-08L	-	-	-	-	-	-	-	-	-	-	-	-	-	-	-	-	-	
NU-01R	-	-	-	-	-	-	-	-	-	-	-	-	-	-	-	-	-	
NU-02R	-	-	-	-	-	-	-	-	-	-	-	-	-	-	-	-	-	
NU-03R	-	-	-	-	-	-	-	-	-	-	-	-	-	-	-	-	-	
NU-04R	-	-	-	-	-	-	-	-	-	-	-	-	-	-	-	-	-	
NU-05R	-	-	-	-	-	-	-	-	-	-	-	-	-	-	-	-	-	
合計	3567	1438	4	4028	46	9086	798	218	1018	22016	4	28	34	62	2	22084	32186	

様式-3 被害額データ
水系名:沙流川

河川名:沙流川、額平川

整備状態:平取ダム建設後

流量規模:1/90

国勢調査年:平成17年

事業所統計調査年:平成18年

単位:百万円

汎濫 ブロック	家屋	家庭用品	一般資産被害額		農漁家資産		農作物被害額		営業 停止 損失	家庭における 応急対策費用			事業所 における 応急対策 費用	その他の 間接被害	小計	合計	備 考	
			事業所資産 償却	在庫	事業所資産 償却	在庫	水稻	畑作物		小計	清掃 労働 対価	代替 活動 等						小計
SA-01L	-	-	-	-	-	-	-	-	-	-	-	-	-	-	-	-	-	
SA-02L	-	-	-	-	-	-	-	-	-	-	-	-	-	-	-	-	-	
SA-03L	-	-	-	-	-	-	-	-	-	-	-	-	-	-	-	-	-	
SA-04L	1	-	-	-	-	-	-	-	-	-	-	-	-	-	-	-	-	
SA-05L	165	22	-	30	0	218	32	38	70	527	-	-	-	-	-	-	-	
SA-06L	-	-	-	-	-	-	-	-	-	-	-	-	-	-	-	-	-	
SA-01R	7517	2680	514	280	44	14363	482	161	643	34802	110	50	73	124	96	35132	50139	
SA-02R	475	173	-	238	2	888	3	3	7	2153	5	4	4	9	-	2162	3057	
SA-03R	-	-	-	-	-	-	-	-	-	-	-	-	-	-	-	-	-	
NU-01L	-	-	-	-	-	-	-	-	-	-	-	-	-	-	-	-	-	
NU-02L	-	-	-	-	-	-	-	-	-	-	-	-	-	-	-	-	-	
NU-03L	-	-	-	-	-	-	-	-	-	-	-	-	-	-	-	-	-	
NU-04L	-	-	-	-	-	-	-	-	-	-	-	-	-	-	-	-	-	
NU-05L	-	-	-	-	-	-	-	-	-	-	-	-	-	-	-	-	-	
NU-06L	-	-	-	-	-	-	-	-	-	-	-	-	-	-	-	-	-	
NU-07L	-	-	-	-	-	-	-	-	-	-	-	-	-	-	-	-	-	
NU-08L	-	-	-	-	-	-	-	-	-	-	-	-	-	-	-	-	-	
NU-01R	-	-	-	-	-	-	-	-	-	-	-	-	-	-	-	-	-	
NU-02R	-	-	-	-	-	-	-	-	-	-	-	-	-	-	-	-	-	
NU-03R	-	-	-	-	-	-	-	-	-	-	-	-	-	-	-	-	-	
NU-04R	-	-	-	-	-	-	-	-	-	-	-	-	-	-	-	-	-	
NU-05R	-	-	-	-	-	-	-	-	-	-	-	-	-	-	-	-	-	
合計	8158	2874	514	280	47	15470	740	265	1004	37484	110	56	78	134	96	37825	54299	

様式-3 被害総額データ

水系名: 沙流川
河川名: 沙流川, 額平川

整備状態: 平取ダム建設後

流量規模: 1/100

国勢調査年: 平成17年

事業所統計調査年: 平成18年

単位: 百万円

汚染 ブロック	家屋	家庭用品	一般資産被害額		農漁家資産		農作物被害額			営業 停止 損失	家庭における 応急対策費用			事業所 における 応急対策 費用	その他の 間接被害	小計	合計	備考
			償却	在庫	償却	在庫	水稻	畑作物	小計		清掃 労働 対価	代替 活動 等	小計					
SA-01L	6055	2659	1916	377	1322	30	12360	—	177	177	43	60	104	66	—	30247	42784	
SA-02L	—	—	—	—	—	—	—	2	—	2	—	—	—	—	—	—	2	
SA-03L	—	—	—	—	—	—	—	58	9	67	—	—	—	—	—	—	67	
SA-04L	6	—	—	—	—	6	—	11	4	15	—	—	—	—	—	14	35	
SA-05L	165	22	—	—	30	0	218	32	40	72	1	0	1	—	—	528	818	
SA-06L	—	—	—	—	—	—	—	10	1	11	—	—	—	—	—	—	11	
SA-01R	9683	3651	514	280	6254	74	20465	662	200	862	72	95	167	96	—	49960	71287	
SA-02R	497	175	—	—	238	2	913	3	3	7	6	4	10	—	—	2222	3141	
SA-03R	—	—	—	—	—	—	—	13	36	49	—	—	—	—	—	—	49	
NU-01L	—	—	—	—	—	—	—	37	1	38	—	—	—	—	—	—	38	
NU-02L	—	—	—	—	—	—	—	23	—	23	—	—	—	—	—	—	23	
NU-03L	—	—	—	—	—	—	—	42	6	48	—	—	—	—	—	—	48	
NU-04L	—	—	—	—	—	—	—	—	—	—	—	—	—	—	—	—	—	
NU-05L	—	—	—	—	—	—	—	—	—	—	—	—	—	—	—	—	—	
NU-06L	—	—	—	—	—	—	—	—	—	—	—	—	—	—	—	—	—	
NU-07L	—	—	—	—	—	—	—	—	—	—	—	—	—	—	—	—	—	
NU-08L	—	—	—	—	—	—	—	—	—	—	—	—	—	—	—	—	—	
NU-01R	—	—	—	—	—	—	—	4	—	4	—	—	—	—	—	—	4	
NU-02R	—	—	—	—	—	—	—	35	11	46	—	—	—	—	—	—	46	
NU-03R	—	—	—	—	—	—	—	—	—	—	—	—	—	—	—	—	—	
NU-04R	—	—	—	—	—	—	—	—	—	—	—	—	—	—	—	—	—	
NU-05R	—	—	—	—	—	—	—	—	—	—	—	—	—	—	—	—	—	
合計	16416	6507	2429	658	7945	107	33962	933	488	1421	122	159	281	162	—	82971	118354	

様式-4 年平均被害軽減期待額

沙流川総合開発事業

水系名：沙流川 河川名：沙流川十額平川 (単位：百万円)

流量規模	超過確率	被害額			④ 区間平均 被害額	⑤ 区間確率	⑥ 年平均 被害額 (④×⑤)	⑦ 年平均被害額の累計 =年平均被害軽減 期待額	備考
		① 事業を実施 しない場合	② 事業を実施 した場合	③ 被害軽減額 (①-②)					
1/13.3	0.07519	—	—	—	—	—	—	—	無害確率
1/20	0.05000	5,933	101	5,832	2,916	0.02519	1,934	1,934	
1/30	0.03333	19,194	155	19,039	12,436	0.01667	207	2,141	
1/50	0.02000	53,008	4,676	48,331	33,685	0.01333	449	2,590	
1/70	0.01429	118,606	32,186	86,420	67,376	0.00571	385	2,975	
1/90	0.01111	184,675	54,299	130,376	108,398	0.00317	344	3,318	
1/100	0.01000	211,538	118,354	93,183	111,780	0.00111	124	3,443	

様式-5 費用対便益（全体事業）

水系名：沙流川 河川名：沙流川、額平川（平取ダム）

単位：百万円

年次	年度	便益（B）				残存価値 ③	計 ①+②+③	費用（C）					費用便益比 B/C	純現在価値 B-C
		洪水調節便益①		不特定便益②				建設費④	維持管理費⑤		計④+⑤			
		便益	現在価値	便益	現在価値			費用	現在価値	河川費用	現在価値	費用		
整備期間 (47年)	S48	-39	0	0	27	124			59	572	0	0	59	572
	S49	-38	0	0	39	174			8	654	0	0	8	654
	S50	-37	0	0	3	15			8	54	0	0	8	54
	S51	-36	0	0	7	30			16	102	0	0	16	102
	S52	-35	0	0	69	272			152	886	0	0	152	886
	S53	-34	0	0	74	281			163	860	0	0	163	860
	S54	-33	0	0	72	261			158	734	0	0	158	734
	S55	-32	0	0	96	337			211	855	0	0	211	855
	S56	-31	0	0	54	182			119	454	0	0	119	454
	S57	-30	0	0	15	48			33	119	0	0	33	119
	S58	-29	0	0	111	347			245	864	0	0	245	864
	S59	-28	0	0	216	649			476	1,591	0	0	476	1,591
	S60	-27	0	0	292	842			643	2,093	0	0	643	2,093
	S61	-26	0	0	330	914			725	2,262	0	0	725	2,262
	S62	-25	0	0	168	447			369	1,093	0	0	369	1,093
	S63	-24	0	0	40	102			88	243	0	0	88	243
	H1	-23	0	0	46	113			101	255	0	0	101	255
	H2	-22	0	0	18	43			40	94	0	0	40	94
	H3	-21	0	0	6	13			13	28	0	0	13	28
	H4	-20	0	0	0	0			0	0	0	0	0	0
	H5	-19	0	0	0	0			0	0	0	0	0	0
	H6	-18	0	0	0	0			0	0	0	0	0	0
	H7	-17	0	0	0	0			0	1	0	0	0	1
	H8	-16	0	0	0	0			0	0	0	0	0	0
	H9	-15	0	0	139	250			305	522	0	0	305	522
	H10	-14	0	0	90	156			198	331	0	0	198	331
	H11	-13	0	0	216	360			476	776	0	0	476	776
	H12	-12	0	0	217	348			478	746	0	0	478	746
	H13	-11	0	0	276	425			608	935	0	0	608	935
H14	-10	0	0	385	569			846	1,275	0	0	846	1,275	
H15	-9	0	0	452	643			995	1,446	0	0	995	1,446	
H16	-8	0	0	559	765			1,230	1,716	0	0	1,230	1,716	
H17	-7	0	0	533	701			1,172	1,566	0	0	1,172	1,566	
H18	-6	0	0	525	665			1,156	1,467	0	0	1,156	1,467	
H19	-5	0	0	1,935	2,354			4,258	5,130	0	0	4,258	5,130	
H20	-4	0	0	1,872	2,191			4,120	4,669	0	0	4,120	4,669	
H21	-3	0	0	989	1,112			2,175	2,447	0	0	2,175	2,447	
H22	-2	0	0	181	196			399	432	0	0	399	432	
H23	-1	0	0	178	185			391	406	0	0	391	406	
H24	0	0	0	278	278			611	611	0	0	611	611	
H25	1	0	0	2,217	2,132			4,879	4,692	0	0	4,879	4,692	
H26	2	0	0	2,217	2,050			4,879	4,511	0	0	4,879	4,511	
H27	3	0	0	2,217	1,971			4,879	4,338	0	0	4,879	4,338	
H28	4	0	0	2,217	1,895			4,879	4,171	0	0	4,879	4,171	
H29	5	0	0	2,217	1,823			4,879	4,010	0	0	4,879	4,010	
H30	6	0	0	2,217	1,752			4,879	3,856	0	0	4,879	3,856	
H31	7	0	0	2,217	1,685			4,879	3,708	0	0	4,879	3,708	
H32	8	3,443	2,515	0	0				229	168		229	168	
H33	9	3,443	2,419	0	0				229	161		229	161	
H34	10	3,443	2,326	0	0				229	155		229	155	
H35	11	3,443	2,236	0	0				229	149		229	149	
H36	12	3,443	2,150	0	0				229	143		229	143	
H37	13	3,443	2,067	0	0				229	138		229	138	
H38	14	3,443	1,988	0	0				229	132		229	132	
H39	15	3,443	1,912	0	0				229	127		229	127	
H40	16	3,443	1,836	0	0				229	122		229	122	
H41	17	3,443	1,767	0	0				229	118		229	118	
H42	18	3,443	1,699	0	0				229	113		229	113	
H43	19	3,443	1,634	0	0				229	109		229	109	
H44	20	3,443	1,571	0	0				229	105		229	105	
H45	21	3,443	1,511	0	0				229	101		229	101	
H46	22	3,443	1,453	0	0				229	97		229	97	
H47	23	3,443	1,397	0	0				229	93		229	93	
H48	24	3,443	1,343	0	0				229	90		229	90	
H49	25	3,443	1,291	0	0				229	86		229	86	
H50	26	3,443	1,242	0	0				229	83		229	83	
H51	27	3,443	1,194	0	0				229	80		229	80	
H52	28	3,443	1,148	0	0				229	77		229	77	
H53	29	3,443	1,104	0	0				229	74		229	74	
H54	30	3,443	1,061	0	0				229	71		229	71	
H55	31	3,443	1,021	0	0				229	68		229	68	
H56	32	3,443	981	0	0				229	65		229	65	
H57	33	3,443	944	0	0				229	63		229	63	
H58	34	3,443	907	0	0				229	60		229	60	
H59	35	3,443	872	0	0				229	58		229	58	
H60	36	3,443	839	0	0				229	56		229	56	
H61	37	3,443	807	0	0				229	54		229	54	
H62	38	3,443	776	0	0				229	52		229	52	
H63	39	3,443	746	0	0				229	50		229	50	
H64	40	3,443	717	0	0				229	48		229	48	
H65	41	3,443	689	0	0				229	46		229	46	
H66	42	3,443	663	0	0				229	44		229	44	
H67	43	3,443	637	0	0				229	42		229	42	
H68	44	3,443	613	0	0				229	41		229	41	
H69	45	3,443	589	0	0				229	39		229	39	
H70	46	3,443	567	0	0				229	38		229	38	
H71	47	3,443	545	0	0				229	36		229	36	
H72	48	3,443	524	0	0				229	35		229	35	
H73	49	3,443	504	0	0				229	34		229	34	
H74	50	3,443	484	0	0				229	32		229	32	
H75	51	3,443	466	0	0				229	31		229	31	
H76	52	3,443	448	0	0				229	30		229	30	
H77	53	3,443	431	0	0				229	29		229	29	
H78	54	3,443	414	0	0				229	28		229	28	
H79	55	3,443	398	0	0				229	27		229	27	
H80	56	3,443	383	0	0				229	26		229	26	
H81	57	3,443	368	0	0				229	25		229	25	
合計		172,126	56,198		484	B=56,682	57,279	67,574	11,471	3,745	68,750	C=71,319		
ダム費用の内、河川分 ^[81]		172,126	56,198		476	B=56,674	56,967	64,207	11,402	3,723	68,369	C=67,929		
不特定便益計算 ^[82]				26,030	29,701									
総便益 ^[83] ／総費用												1.3	18,446	

※1：総費用（建設費＋維持管理費）は、河川に係わる費用として、各年の事業費に河川分（洪水調節と流水の正常な機能の維持）のアロケーション（S48～H10：71.0%、H11～H18：97.03%、H19以降：99.4%）を乗じて算定した値に、ダム使用権買取額約52.8億円とH19基本計画変更に伴う河川分の負担額約13億円を加えた値。
 残存価値は、各年の工事費及び用地費に河川分のアロケーションを乗じた値を用いて算定した値に、ダム使用権買取分の二風谷ダムの残存価値として約2億円を加えた値。
 ※2：流水の正常な機能の維持の効果として、不特定利水の身替り建設費より計上する。
 ※3：総便益は、洪水調節による効果と、流水の正常な機能の維持の効果（不特定便益）の合計とする。

様式-5 費用対便益（残事業）

水系名：沙流川 河川名：沙流川、額平川（平取ダム）

単位：百万円

年次	年度	t	便益 (B)				残存価値 (3)	計 (1)+(2)+(3)	費用 (C)				費用便益比 B/C	純現在価値 B-C		
			洪水調節便益①		不特定便益②				建設費④		維持管理費⑤				計④+⑤	
			便益	現在価値	便益	現在価値			費用	現在価値	河川費用	現在価値			費用	現在価値
整備期間 (7年)	H24	0														
	H25	1	0	0	2,217	2,132			4,879	4,692	0	0	4,879	4,692		
	H26	2	0	0	2,217	2,050			4,879	4,511	0	0	4,879	4,511		
	H27	3	0	0	2,217	1,971			4,879	4,338	0	0	4,879	4,338		
	H28	4	0	0	2,217	1,895			4,879	4,171	0	0	4,879	4,171		
	H29	5	0	0	2,217	1,823			4,879	4,010	0	0	4,879	4,010		
	H30	6	0	0	2,217	1,752			4,879	3,856	0	0	4,879	3,856		
	H31	7	0	0	2,217	1,685			4,879	3,708	0	0	4,879	3,708		
	H32	8	3,443	2,515	0	0					229	168	229	168		
	H33	9	3,443	2,419	0	0					229	161	229	161		
	H34	10	3,443	2,326	0	0					229	155	229	155		
H35	11	3,443	2,236	0	0					229	149	229	149			
H36	12	3,443	2,150	0	0					229	143	229	143			
H37	13	3,443	2,067	0	0					229	138	229	138			
H38	14	3,443	1,988	0	0					229	132	229	132			
H39	15	3,443	1,912	0	0					229	127	229	127			
H40	16	3,443	1,838	0	0					229	122	229	122			
H41	17	3,443	1,767	0	0					229	118	229	118			
H42	18	3,443	1,699	0	0					229	113	229	113			
H43	19	3,443	1,634	0	0					229	109	229	109			
H44	20	3,443	1,571	0	0					229	105	229	105			
H45	21	3,443	1,511	0	0					229	101	229	101			
H46	22	3,443	1,453	0	0					229	97	229	97			
H47	23	3,443	1,397	0	0					229	93	229	93			
H48	24	3,443	1,343	0	0					229	90	229	90			
H49	25	3,443	1,291	0	0					229	86	229	86			
H50	26	3,443	1,242	0	0					229	83	229	83			
H51	27	3,443	1,194	0	0					229	80	229	80			
H52	28	3,443	1,148	0	0					229	77	229	77			
H53	29	3,443	1,104	0	0					229	74	229	74			
H54	30	3,443	1,061	0	0					229	71	229	71			
H55	31	3,443	1,021	0	0					229	68	229	68			
H56	32	3,443	981	0	0					229	65	229	65			
H57	33	3,443	944	0	0					229	63	229	63			
H58	34	3,443	907	0	0					229	60	229	60			
H59	35	3,443	872	0	0					229	58	229	58			
H60	36	3,443	839	0	0					229	56	229	56			
H61	37	3,443	807	0	0					229	54	229	54			
H62	38	3,443	776	0	0					229	52	229	52			
H63	39	3,443	746	0	0					229	50	229	50			
H64	40	3,443	717	0	0					229	48	229	48			
H65	41	3,443	689	0	0					229	46	229	46			
H66	42	3,443	663	0	0					229	44	229	44			
H67	43	3,443	637	0	0					229	42	229	42			
H68	44	3,443	613	0	0					229	41	229	41			
H69	45	3,443	589	0	0					229	39	229	39			
H70	46	3,443	567	0	0					229	38	229	38			
H71	47	3,443	545	0	0					229	36	229	36			
H72	48	3,443	524	0	0					229	35	229	35			
H73	49	3,443	504	0	0					229	34	229	34			
H74	50	3,443	484	0	0					229	32	229	32			
H75	51	3,443	466	0	0					229	31	229	31			
H76	52	3,443	448	0	0					229	30	229	30			
H77	53	3,443	431	0	0					229	29	229	29			
H78	54	3,443	414	0	0					229	28	229	28			
H79	55	3,443	398	0	0					229	27	229	27			
H80	56	3,443	383	0	0					229	26	229	26			
H81	57	3,443	368	0	0					229	25	229	25			
合計			172,126	56,198			1,224	B=57,422	34,156	29,286	11,471	3,745	45,627	C=33,031		
ダム費用の内、河川分 ^(※1)			172,126	56,198			1,216	B=57,414	34,665	29,723	11,402	3,723	46,067	C=33,445		
不特定便益計算 ^(※2)					15,522	13,309										
総便益 ^(※3) / 総費用								B=70,723					C=33,445	2.1	37,278	

※1：総費用（建設費+維持管理費）は、河川に係わる費用として、全体事業費に河川分（洪水調節と流水の正常な機能の維持）のアロケーション（H19以降：99.4%）を乗じて算定し、H19基本計画変更に伴う河川分の負担額約7億円を加えた値。

※2：流水の正常な機能の維持の効果として、不特定利水の身替り建設費より計上する。

※3：総便益は、洪水調節による効果と、流水の正常な機能の維持の効果（不特定便益）の合計とする。

様式-5 費用対便益（全体事業：残事業費+10%）

水系名：沙流川 河川名：沙流川、額平川（平取ダム）

単位：百万円

年度	t	便益 (B)				残存価値 ③	計 ①+②+③	費用 (C)					費用便益比 B/C	純現在価値 B-C	
		洪水調節便益①		不特定便益②				建設費④		維持管理費⑤		計④+⑤			
		便益	現在価値	便益	現在価値			費用	現在価値	河川費用	現在価値	費用	現在価値		
整備期 （47年）	S48	-39	0	0	25	117		59	572	0	0	59	572		
	S49	-38	0	0	37	164		8	654	0	0	8	654		
	S50	-37	0	0	3	14		8	54	0	0	8	54		
	S51	-36	0	0	7	28		16	102	0	0	16	102		
	S52	-35	0	0	65	257		152	886	0	0	152	886		
	S53	-34	0	0	70	266		163	860	0	0	163	860		
	S54	-33	0	0	68	247		158	734	0	0	158	734		
	S55	-32	0	0	91	318		211	855	0	0	211	855		
S56	-31	0	0	51	172		119	454	0	0	119	454			
S57	-30	0	0	14	45		33	119	0	0	33	119			
S58	-29	0	0	105	327		245	864	0	0	245	864			
S59	-28	0	0	204	612		476	1,591	0	0	476	1,591			
S60	-27	0	0	276	795		643	2,093	0	0	643	2,093			
S61	-26	0	0	311	862		725	2,262	0	0	725	2,262			
S62	-25	0	0	158	422		369	1,093	0	0	369	1,093			
S63	-24	0	0	38	96		88	243	0	0	88	243			
H1	-23	0	0	43	106		101	255	0	0	101	255			
H2	-22	0	0	17	41		40	94	0	0	40	94			
H3	-21	0	0	5	12		13	28	0	0	13	28			
H4	-20	0	0	0	0		0	0	0	0	0	0			
H5	-19	0	0	0	0		0	0	0	0	0	0			
H6	-18	0	0	0	0		0	0	0	0	0	0			
H7	-17	0	0	0	0		0	1	0	0	0	1			
H8	-16	0	0	0	0		0	0	0	0	0	0			
H9	-15	0	0	131	236		305	522	0	0	305	522			
H10	-14	0	0	85	147		198	331	0	0	198	331			
H11	-13	0	0	204	340		476	776	0	0	476	776			
H12	-12	0	0	205	328		478	746	0	0	478	746			
H13	-11	0	0	261	401		608	935	0	0	608	935			
H14	-10	0	0	363	537		846	1,275	0	0	846	1,275			
H15	-9	0	0	427	607		995	1,446	0	0	995	1,446			
H16	-8	0	0	528	722		1,230	1,716	0	0	1,230	1,716			
H17	-7	0	0	503	661		1,172	1,566	0	0	1,172	1,566			
H18	-6	0	0	496	627		1,156	1,467	0	0	1,156	1,467			
H19	-5	0	0	1,826	2,222		4,258	5,130	0	0	4,258	5,130			
H20	-4	0	0	1,767	2,067		4,120	4,669	0	0	4,120	4,669			
H21	-3	0	0	933	1,049		2,175	2,447	0	0	2,175	2,447			
H22	-2	0	0	171	185		399	432	0	0	399	432			
H23	-1	0	0	168	174		391	406	0	0	391	406			
H24	0	0	0	262	262		611	611	0	0	611	611			
H25	1	0	0	2,532	2,435		5,367	5,161	0	0	5,367	5,161			
H26	2	0	0	2,532	2,341		5,367	4,962	0	0	5,367	4,962			
H27	3	0	0	2,532	2,251		5,367	4,772	0	0	5,367	4,772			
H28	4	0	0	2,532	2,164		5,367	4,588	0	0	5,367	4,588			
H29	5	0	0	2,532	2,081		5,367	4,412	0	0	5,367	4,412			
H30	6	0	0	2,532	2,001		5,367	4,242	0	0	5,367	4,242			
H31	7	0	0	2,532	1,924		5,367	4,079	0	0	5,367	4,079			
H32	8	3,443	2,515	0	0					229	168	229	168		
H33	9	3,443	2,419	0	0					229	161	229	161		
H34	10	3,443	2,326	0	0					229	155	229	155		
H35	11	3,443	2,236	0	0					229	149	229	149		
H36	12	3,443	2,150	0	0					229	143	229	143		
H37	13	3,443	2,067	0	0					229	138	229	138		
H38	14	3,443	1,988	0	0					229	132	229	132		
H39	15	3,443	1,912	0	0					229	127	229	127		
H40	16	3,443	1,838	0	0					229	122	229	122		
H41	17	3,443	1,767	0	0					229	118	229	118		
H42	18	3,443	1,699	0	0					229	113	229	113		
H43	19	3,443	1,634	0	0					229	109	229	109		
H44	20	3,443	1,571	0	0					229	105	229	105		
H45	21	3,443	1,511	0	0					229	101	229	101		
H46	22	3,443	1,453	0	0					229	97	229	97		
H47	23	3,443	1,397	0	0					229	93	229	93		
H48	24	3,443	1,343	0	0					229	90	229	90		
H49	25	3,443	1,291	0	0					229	86	229	86		
H50	26	3,443	1,242	0	0					229	83	229	83		
H51	27	3,443	1,194	0	0					229	80	229	80		
H52	28	3,443	1,148	0	0					229	77	229	77		
H53	29	3,443	1,104	0	0					229	74	229	74		
H54	30	3,443	1,061	0	0					229	71	229	71		
H55	31	3,443	1,021	0	0					229	68	229	68		
H56	32	3,443	981	0	0					229	65	229	65		
H57	33	3,443	944	0	0					229	63	229	63		
H58	34	3,443	907	0	0					229	60	229	60		
H59	35	3,443	872	0	0					229	58	229	58		
H60	36	3,443	839	0	0					229	56	229	56		
H61	37	3,443	807	0	0					229	54	229	54		
H62	38	3,443	776	0	0					229	52	229	52		
H63	39	3,443	746	0	0					229	50	229	50		
H64	40	3,443	717	0	0					229	48	229	48		
H65	41	3,443	689	0	0					229	46	229	46		
H66	42	3,443	663	0	0					229	44	229	44		
H67	43	3,443	637	0	0					229	42	229	42		
H68	44	3,443	613	0	0					229	41	229	41		
H69	45	3,443	589	0	0					229	39	229	39		
H70	46	3,443	567	0	0					229	38	229	38		
H71	47	3,443	545	0	0					229	36	229	36		
H72	48	3,443	524	0	0					229	35	229	35		
H73	49	3,443	504	0	0					229	34	229	34		
H74	50	3,443	484	0	0					229	32	229	32		
H75	51	3,443	466	0	0					229	31	229	31		
H76	52	3,443	448	0	0					229	30	229	30		
H77	53	3,443	431	0	0					229	29	229	29		
H78	54	3,443	414	0	0					229	28	229	28		
H79	55	3,443	398	0	0					229	27	229	27		
H80	56	3,443	383	0	0					229	26	229	26		
H81	57	3,443	368	0	0					229	25	229	25		
合計		172,126	56,198			509	B=56,707	60,694	70,503	11,471	3,745	72,165	C=74,248		
ダム費用の内、河川分 ^(※1)		172,126	56,198			501	B=56,699	60,362	67,118	11,402	3,723	71,764	C=70,840		
不特定便益計算 ^(※2)				27,641	30,667										
総便益 ^(※3) ／総費用							B=87,366					C=70,840		1.2	16,526

※1：総費用（建設費+維持管理費）は、河川に係わる費用として、各年の事業費に河川分（洪水調節と流水の正常な機能の維持）のアロケーション（S48~H10：71.8%、H11~H18：97.03%、H19以降：99.4%）を乗じて算定した値に、ダム使用権買取額約52.8億円とH19基本計画変更に伴う河川分の負担額約13億円を加えた値。

※2：流水の正常な機能の維持の効果として、不特定利水の身替り建設費より計上する。

※3：総便益は、洪水調節による効果と、流水の正常な機能の維持の効果（不特定便益）の合計とする。

様式-5 費用対便益 (全体事業: 残事業費-10%)

水系名: 沙流川 河川名: 沙流川、額平川 (平取ダム)

単位: 百万円

年次	年度	便益 (B)				残存価値 ③	計 ①+②+③	費用 (C)				費用便益比 B/C	純現在価値 B-C		
		洪水調節便益①		不特定便益②				建設費④		維持管理費⑤				計④+⑤	
		便益	現在価値	便益	現在価値			費用	現在価値	河川費用	現在価値			費用	現在価値
整備期間 (47年)	S48	-39	0	0	28	132	59	572	0	0	59	572			
	S49	-38	0	0	42	185	8	654	0	0	8	654			
	S50	-37	0	0	4	16	8	54	0	0	8	54			
	S51	-36	0	0	8	31	16	102	0	0	16	102			
	S52	-35	0	0	73	290	152	886	0	0	152	886			
	S53	-34	0	0	79	299	163	860	0	0	163	860			
	S54	-33	0	0	76	278	158	734	0	0	158	734			
	S55	-32	0	0	102	358	211	855	0	0	211	855			
	S56	-31	0	0	57	193	119	454	0	0	119	454			
	S57	-30	0	0	16	51	33	119	0	0	33	119			
	S58	-29	0	0	118	369	245	864	0	0	245	864			
	S59	-28	0	0	230	690	476	1,591	0	0	476	1,591			
	S60	-27	0	0	311	896	643	2,093	0	0	643	2,093			
	S61	-26	0	0	350	972	725	2,262	0	0	725	2,262			
	S62	-25	0	0	178	476	369	1,093	0	0	369	1,093			
	S63	-24	0	0	42	108	88	243	0	0	88	243			
	H1	-23	0	0	49	120	101	255	0	0	101	255			
	H2	-22	0	0	19	46	40	94	0	0	40	94			
	H3	-21	0	0	6	14	13	28	0	0	13	28			
	H4	-20	0	0	0	0	0	0	0	0	0	0			
	H5	-19	0	0	0	0	0	0	0	0	0	0			
	H6	-18	0	0	0	0	0	0	0	0	0	0			
	H7	-17	0	0	0	0	0	1	0	0	0	1			
	H8	-16	0	0	0	0	0	0	0	0	0	0			
	H9	-15	0	0	147	266	305	522	0	0	305	522			
	H10	-14	0	0	96	166	198	331	0	0	198	331			
	H11	-13	0	0	230	383	476	776	0	0	476	776			
	H12	-12	0	0	231	370	478	746	0	0	478	746			
	H13	-11	0	0	294	452	608	935	0	0	608	935			
	H14	-10	0	0	409	605	846	1,275	0	0	846	1,275			
H15	-9	0	0	481	684	995	1,446	0	0	995	1,446				
H16	-8	0	0	595	814	1,230	1,716	0	0	1,230	1,716				
H17	-7	0	0	566	745	1,172	1,566	0	0	1,172	1,566				
H18	-6	0	0	559	707	1,156	1,467	0	0	1,156	1,467				
H19	-5	0	0	2,058	2,504	4,258	5,130	0	0	4,258	5,130				
H20	-4	0	0	1,991	2,329	4,120	4,669	0	0	4,120	4,669				
H21	-3	0	0	1,051	1,183	2,175	2,447	0	0	2,175	2,447				
H22	-2	0	0	193	209	399	432	0	0	399	432				
H23	-1	0	0	189	196	391	406	0	0	391	406				
H24	0	0	0	295	295	611	611	0	0	611	611				
H25	1	0	0	1,910	1,837	4,391	4,223	0	0	4,391	4,223				
H26	2	0	0	1,910	1,766	4,391	4,060	0	0	4,391	4,060				
H27	3	0	0	1,910	1,698	4,391	3,904	0	0	4,391	3,904				
H28	4	0	0	1,910	1,633	4,391	3,754	0	0	4,391	3,754				
H29	5	0	0	1,910	1,570	4,391	3,609	0	0	4,391	3,609				
H30	6	0	0	1,910	1,509	4,391	3,471	0	0	4,391	3,471				
H31	7	0	0	1,910	1,451	4,391	3,337	0	0	4,391	3,337				
H32	8	3,443	2,515	0	0			229	168	229	168				
H33	9	3,443	2,419	0	0			229	161	229	161				
H34	10	3,443	2,326	0	0			229	155	229	155				
H35	11	3,443	2,236	0	0			229	149	229	149				
H36	12	3,443	2,150	0	0			229	143	229	143				
H37	13	3,443	2,067	0	0			229	138	229	138				
H38	14	3,443	1,988	0	0			229	132	229	132				
H39	15	3,443	1,912	0	0			229	127	229	127				
H40	16	3,443	1,838	0	0			229	122	229	122				
H41	17	3,443	1,767	0	0			229	118	229	118				
H42	18	3,443	1,699	0	0			229	113	229	113				
H43	19	3,443	1,634	0	0			229	109	229	109				
H44	20	3,443	1,571	0	0			229	105	229	105				
H45	21	3,443	1,511	0	0			229	101	229	101				
H46	22	3,443	1,453	0	0			229	97	229	97				
H47	23	3,443	1,397	0	0			229	93	229	93				
H48	24	3,443	1,343	0	0			229	90	229	90				
H49	25	3,443	1,291	0	0			229	86	229	86				
H50	26	3,443	1,242	0	0			229	83	229	83				
H51	27	3,443	1,194	0	0			229	80	229	80				
H52	28	3,443	1,148	0	0			229	77	229	77				
H53	29	3,443	1,104	0	0			229	74	229	74				
H54	30	3,443	1,061	0	0			229	71	229	71				
H55	31	3,443	1,021	0	0			229	68	229	68				
H56	32	3,443	981	0	0			229	65	229	65				
H57	33	3,443	944	0	0			229	63	229	63				
H58	34	3,443	907	0	0			229	60	229	60				
H59	35	3,443	872	0	0			229	58	229	58				
H60	36	3,443	839	0	0			229	56	229	56				
H61	37	3,443	807	0	0			229	54	229	54				
H62	38	3,443	776	0	0			229	52	229	52				
H63	39	3,443	746	0	0			229	50	229	50				
H64	40	3,443	717	0	0			229	48	229	48				
H65	41	3,443	689	0	0			229	46	229	46				
H66	42	3,443	663	0	0			229	44	229	44				
H67	43	3,443	637	0	0			229	42	229	42				
H68	44	3,443	613	0	0			229	41	229	41				
H69	45	3,443	589	0	0			229	39	229	39				
H70	46	3,443	567	0	0			229	38	229	38				
H71	47	3,443	545	0	0			229	36	229	36				
H72	48	3,443	524	0	0			229	35	229	35				
H73	49	3,443	504	0	0			229	34	229	34				
H74	50	3,443	484	0	0			229	32	229	32				
H75	51	3,443	466	0	0			229	31	229	31				
H76	52	3,443	448	0	0			229	30	229	30				
H77	53	3,443	431	0	0			229	29	229	29				
H78	54	3,443	414	0	0			229	28	229	28				
H79	55	3,443	398	0	0			229	27	229	27				
H80	56	3,443	383	0	0			229	26	229	26				
H81	57	3,443	368	0	0			229	25	229	25				
合計		172,126	56,198			458	B=56,656	53,863	64,646	11,471	3,745	65,334	C=68,391		
ダム費用の内、河川分 ⁽⁸¹⁾		172,126	56,198			451	B=56,649	53,571	61,296	11,402	3,723	64,974	C=65,018		
不特定便益計算 ⁽⁸²⁾				24,544	28,895										
総便益 ⁽⁸³⁾ /総費用							B=85,544					C=65,018		1.3	
														20,526	

※1: 総費用(建設費+維持管理費)は、河川に係わる費用として、各年の事業費に河川分(洪水調節と流水の正常な機能の維持)のアロケーション(S48~H10: 71.8%、H11~H18: 97.03%、H19以降: 99.4%)を乗じて算定した値に、ダム使用権買取額約52.8億円とH19基本計画変更に伴う河川分の負担額約13億円を加えた値。
 残存価値は、各年の工事費及び用地費に河川分のアロケーションを乗じた値を用いて算定した値に、ダム使用権買取分の二風谷ダムの残存価値として約2億円を加えた値。
 ※2: 流水の正常な機能の維持の効果として、不特定利水の身替り建設費より計上する。
 ※3: 総便益は、洪水調節による効果と、流水の正常な機能の維持の効果(不特定便益)の合計とする。

様式-5 費用対便益 (全体事業：残工期-10%)

水系名：沙流川 河川名：沙流川、額平川 (平取ダム)

単位：百万円

年次	年度	便益 (B)				残存価値 ③	計 ①+②+③	費用 (C)				費用便益比 B/C	純現在価値 B-C		
		洪水調節便益①		不特定便益②				建設費④		維持管理費⑤				計④+⑤	
		便益	現在価値	便益	現在価値			費用	現在価値	費用	現在価値			費用	現在価値
整備期間 (46年)	S48	-39	0	0	27	124	59	572	0	0	59	572			
	S49	-38	0	0	39	174	86	654	0	0	86	654			
	S50	-37	0	0	3	15	8	54	0	0	8	54			
	S51	-36	0	0	7	30	16	102	0	0	16	102			
	S52	-35	0	0	69	272	152	886	0	0	152	886			
	S53	-34	0	0	74	281	163	860	0	0	163	860			
	S54	-33	0	0	72	261	158	734	0	0	158	734			
	S55	-32	0	0	96	337	211	855	0	0	211	855			
	S56	-31	0	0	54	182	119	454	0	0	119	454			
	S57	-30	0	0	15	48	33	119	0	0	33	119			
	S58	-29	0	0	111	347	245	864	0	0	245	864			
	S59	-28	0	0	216	649	476	1,591	0	0	476	1,591			
	S60	-27	0	0	292	842	643	2,093	0	0	643	2,093			
	S61	-26	0	0	330	914	725	2,262	0	0	725	2,262			
	S62	-25	0	0	168	447	369	1,093	0	0	369	1,093			
	S63	-24	0	0	40	102	88	243	0	0	88	243			
	H1	-23	0	0	46	113	101	255	0	0	101	255			
	H2	-22	0	0	18	43	40	94	0	0	40	94			
	H3	-21	0	0	6	13	13	28	0	0	13	28			
	H4	-20	0	0	0	0	0	0	0	0	0	0			
	H5	-19	0	0	0	0	0	0	0	0	0	0			
	H6	-18	0	0	0	0	0	0	0	0	0	0			
	H7	-17	0	0	0	0	0	1	0	0	0	1			
	H8	-16	0	0	0	0	0	0	0	0	0	0			
	H9	-15	0	0	139	250	305	522	0	0	305	522			
	H10	-14	0	0	90	156	198	331	0	0	198	331			
	H11	-13	0	0	216	360	476	776	0	0	476	776			
	H12	-12	0	0	217	348	478	746	0	0	478	746			
	H13	-11	0	0	276	425	608	935	0	0	608	935			
	H14	-10	0	0	385	569	846	1,275	0	0	846	1,275			
H15	-9	0	0	452	643	995	1,446	0	0	995	1,446				
H16	-8	0	0	559	765	1,230	1,716	0	0	1,230	1,716				
H17	-7	0	0	533	701	1,172	1,566	0	0	1,172	1,566				
H18	-6	0	0	525	665	1,156	1,467	0	0	1,156	1,467				
H19	-5	0	0	1,935	2,354	4,258	5,130	0	0	4,258	5,130				
H20	-4	0	0	1,872	2,191	4,120	4,669	0	0	4,120	4,669				
H21	-3	0	0	989	1,112	2,175	2,447	0	0	2,175	2,447				
H22	-2	0	0	181	196	399	432	0	0	399	432				
H23	-1	0	0	178	185	391	406	0	0	391	406				
H24	0	0	0	278	278	611	611	0	0	611	611				
H25	1	0	0	2,587	2,487	5,693	5,474	0	0	5,693	5,474				
H26	2	0	0	2,587	2,392	5,693	5,263	0	0	5,693	5,263				
H27	3	0	0	2,587	2,300	5,693	5,061	0	0	5,693	5,061				
H28	4	0	0	2,587	2,211	5,693	4,866	0	0	5,693	4,866				
H29	5	0	0	2,587	2,126	5,693	4,679	0	0	5,693	4,679				
H30	6	0	0	2,587	2,045	5,693	4,499	0	0	5,693	4,499				
施設完成後の 評価期間 (50年)	H31	7	3,443	2,616	0	0	229	174	229	174					
	H32	8	3,443	2,515	0	0	229	168	229	168					
	H33	9	3,443	2,419	0	0	229	161	229	161					
	H34	10	3,443	2,326	0	0	229	155	229	155					
	H35	11	3,443	2,236	0	0	229	149	229	149					
	H36	12	3,443	2,150	0	0	229	143	229	143					
	H37	13	3,443	2,067	0	0	229	138	229	138					
	H38	14	3,443	1,988	0	0	229	132	229	132					
	H39	15	3,443	1,912	0	0	229	127	229	127					
	H40	16	3,443	1,836	0	0	229	122	229	122					
	H41	17	3,443	1,767	0	0	229	118	229	118					
	H42	18	3,443	1,699	0	0	229	113	229	113					
	H43	19	3,443	1,634	0	0	229	109	229	109					
	H44	20	3,443	1,571	0	0	229	105	229	105					
	H45	21	3,443	1,511	0	0	229	101	229	101					
	H46	22	3,443	1,453	0	0	229	97	229	97					
	H47	23	3,443	1,397	0	0	229	93	229	93					
	H48	24	3,443	1,343	0	0	229	90	229	90					
	H49	25	3,443	1,291	0	0	229	86	229	86					
	H50	26	3,443	1,242	0	0	229	83	229	83					
	H51	27	3,443	1,194	0	0	229	80	229	80					
	H52	28	3,443	1,148	0	0	229	77	229	77					
	H53	29	3,443	1,104	0	0	229	74	229	74					
	H54	30	3,443	1,061	0	0	229	71	229	71					
	H55	31	3,443	1,021	0	0	229	68	229	68					
	H56	32	3,443	981	0	0	229	65	229	65					
	H57	33	3,443	944	0	0	229	63	229	63					
H58	34	3,443	907	0	0	229	60	229	60						
H59	35	3,443	872	0	0	229	58	229	58						
H60	36	3,443	839	0	0	229	56	229	56						
H61	37	3,443	807	0	0	229	54	229	54						
H62	38	3,443	776	0	0	229	52	229	52						
H63	39	3,443	746	0	0	229	50	229	50						
H64	40	3,443	717	0	0	229	48	229	48						
H65	41	3,443	689	0	0	229	46	229	46						
H66	42	3,443	663	0	0	229	44	229	44						
H67	43	3,443	637	0	0	229	42	229	42						
H68	44	3,443	613	0	0	229	41	229	41						
H69	45	3,443	589	0	0	229	39	229	39						
H70	46	3,443	567	0	0	229	38	229	38						
H71	47	3,443	545	0	0	229	36	229	36						
H72	48	3,443	524	0	0	229	35	229	35						
H73	49	3,443	504	0	0	229	34	229	34						
H74	50	3,443	484	0	0	229	32	229	32						
H75	51	3,443	466	0	0	229	31	229	31						
H76	52	3,443	448	0	0	229	30	229	30						
H77	53	3,443	431	0	0	229	29	229	29						
H78	54	3,443	414	0	0	229	28	229	28						
H79	55	3,443	398	0	0	229	27	229	27						
H80	56	3,443	383	0	0	229	26	229	26						
合計		172,126	58,446		503	B=58,949	57,279	68,129	11,471	3,895	68,750	C=72,024			
ダム費用の内、河川分 ^(※1)		172,126	58,446		495	B=58,941	56,967	64,781	11,402	3,872	68,369	C=68,653			
不特定便益計算 ^(※2)				26,030	29,953										
総便益 ^(※3) / 総費用						B=88,894					C=68,653	1.3	20,241		

※1：総費用(建設費+維持管理費)は、河川に係わる費用として、各年の事業費に河川分(洪水調節と流水の正常な機能の維持)のアロケーション(S48~H10:71.8%、H11~H18:97.03%、H19以降:99.4%)を乗じて算定した値に、ダム使用権買取額約52.8億円とH19基本計画変更に伴う河川分の負担額約13億円を加えた値。
残存価値は、各年の工事費及び用地費に河川分のアロケーションを乗じた値を用いて算定した値に、ダム使用権買取分の二風谷ダムの残存価値として約2億円を加えた値。

※2：流水の正常な機能の維持の効果として、不特定利水の身替り建設費より計上する。

※3：総便益は、洪水調節による効果と、流水の正常な機能の維持の効果(不特定便益)の合計とする。

様式-5 費用対便益（全体事業：資産+10%）

水系名：沙流川 河川名：沙流川、額平川（平取ダム）

単位：百万円

年度	年度	便益（B）				残存価値 ③	計 ①+②+③	費用（C）					費用便益比 B/C	純現在価値 B-C	
		洪水調節便益①		不特定便益②				建設費④		維持管理費⑤		計④+⑤			
		便益	現在価値	便益	現在価値			費用	現在価値	費用	現在価値	費用			現在価値
整備期間 (47年)	S48	-39	0	0	27	124		59	572	0	0	59	572		
	S49	-38	0	0	39	174		86	654	0	0	86	654		
	S50	-37	0	0	3	15		8	54	0	0	8	54		
	S51	-36	0	0	7	30		16	102	0	0	16	102		
	S52	-35	0	0	69	272		152	886	0	0	152	886		
	S53	-34	0	0	74	281		163	860	0	0	163	860		
	S54	-33	0	0	72	261		158	734	0	0	158	734		
	S55	-32	0	0	96	337		211	855	0	0	211	855		
	S56	-31	0	0	54	182		119	454	0	0	119	454		
	S57	-30	0	0	15	48		33	119	0	0	33	119		
	S58	-29	0	0	111	347		245	864	0	0	245	864		
	S59	-28	0	0	216	649		476	1,591	0	0	476	1,591		
	S60	-27	0	0	292	842		643	2,093	0	0	643	2,093		
	S61	-26	0	0	330	914		725	2,262	0	0	725	2,262		
	S62	-25	0	0	168	447		369	1,093	0	0	369	1,093		
	S63	-24	0	0	40	102		88	243	0	0	88	243		
	H1	-23	0	0	46	113		101	255	0	0	101	255		
	H2	-22	0	0	18	43		40	94	0	0	40	94		
	H3	-21	0	0	6	13		13	28	0	0	13	28		
	H4	-20	0	0	0	0		0	0	0	0	0	0		
	H5	-19	0	0	0	0		0	0	0	0	0	0		
	H6	-18	0	0	0	0		0	0	0	0	0	0		
	H7	-17	0	0	0	0		0	1	0	0	0	1		
	H8	-16	0	0	0	0		0	0	0	0	0	0		
	H9	-15	0	0	139	250		305	522	0	0	305	522		
	H10	-14	0	0	90	156		198	331	0	0	198	331		
	H11	-13	0	0	216	360		476	776	0	0	476	776		
	H12	-12	0	0	217	348		478	746	0	0	478	746		
	H13	-11	0	0	276	425		608	935	0	0	608	935		
	H14	-10	0	0	385	569		846	1,275	0	0	846	1,275		
	H15	-9	0	0	452	643		995	1,446	0	0	995	1,446		
	H16	-8	0	0	559	765		1,230	1,716	0	0	1,230	1,716		
	H17	-7	0	0	533	701		1,172	1,566	0	0	1,172	1,566		
	H18	-6	0	0	525	665		1,156	1,467	0	0	1,156	1,467		
	H19	-5	0	0	1,935	2,354		4,258	5,130	0	0	4,258	5,130		
	H20	-4	0	0	1,872	2,191		4,120	4,669	0	0	4,120	4,669		
	H21	-3	0	0	989	1,112		2,175	2,447	0	0	2,175	2,447		
	H22	-2	0	0	181	196		399	432	0	0	399	432		
	H23	-1	0	0	178	185		391	406	0	0	391	406		
	H24	0	0	0	278	278		611	611	0	0	611	611		
	H25	1	0	0	2,217	2,132		4,879	4,692	0	0	4,879	4,692		
	H26	2	0	0	2,217	2,050		4,879	4,511	0	0	4,879	4,511		
	H27	3	0	0	2,217	1,971		4,879	4,338	0	0	4,879	4,338		
	H28	4	0	0	2,217	1,895		4,879	4,171	0	0	4,879	4,171		
	H29	5	0	0	2,217	1,823		4,879	4,010	0	0	4,879	4,010		
	H30	6	0	0	2,217	1,752		4,879	3,856	0	0	4,879	3,856		
	H31	7	0	0	2,217	1,685		4,879	3,708	0	0	4,879	3,708		
	H32	8	3,785	2,766	0	0			229	168		229	168		
	H33	9	3,785	2,659	0	0			229	161		229	161		
	H34	10	3,785	2,557	0	0			229	155		229	155		
	H35	11	3,785	2,459	0	0			229	149		229	149		
	H36	12	3,785	2,364	0	0			229	143		229	143		
	H37	13	3,785	2,273	0	0			229	138		229	138		
	H38	14	3,785	2,186	0	0			229	132		229	132		
	H39	15	3,785	2,102	0	0			229	127		229	127		
	H40	16	3,785	2,021	0	0			229	122		229	122		
	H41	17	3,785	1,943	0	0			229	118		229	118		
	H42	18	3,785	1,868	0	0			229	113		229	113		
	H43	19	3,785	1,797	0	0			229	109		229	109		
	H44	20	3,785	1,728	0	0			229	105		229	105		
	H45	21	3,785	1,661	0	0			229	101		229	101		
	H46	22	3,785	1,597	0	0			229	97		229	97		
	H47	23	3,785	1,536	0	0			229	93		229	93		
	H48	24	3,785	1,477	0	0			229	90		229	90		
	H49	25	3,785	1,420	0	0			229	86		229	86		
	H50	26	3,785	1,365	0	0			229	83		229	83		
	H51	27	3,785	1,313	0	0			229	80		229	80		
	H52	28	3,785	1,262	0	0			229	77		229	77		
	H53	29	3,785	1,214	0	0			229	74		229	74		
	H54	30	3,785	1,167	0	0			229	71		229	71		
	H55	31	3,785	1,122	0	0			229	68		229	68		
	H56	32	3,785	1,078	0	0			229	65		229	65		
	H57	33	3,785	1,038	0	0			229	63		229	63		
	H58	34	3,785	996	0	0			229	60		229	60		
	H59	35	3,785	959	0	0			229	58		229	58		
	H60	36	3,785	922	0	0			229	56		229	56		
	H61	37	3,785	887	0	0			229	54		229	54		
	H62	38	3,785	853	0	0			229	52		229	52		
	H63	39	3,785	820	0	0			229	50		229	50		
	H64	40	3,785	788	0	0			229	48		229	48		
	H65	41	3,785	758	0	0			229	46		229	46		
	H66	42	3,785	729	0	0			229	44		229	44		
	H67	43	3,785	701	0	0			229	42		229	42		
H68	44	3,785	674	0	0			229	41		229	41			
H69	45	3,785	648	0	0			229	39		229	39			
H70	46	3,785	623	0	0			229	38		229	38			
H71	47	3,785	599	0	0			229	36		229	36			
H72	48	3,785	576	0	0			229	35		229	35			
H73	49	3,785	554	0	0			229	34		229	34			
H74	50	3,785	533	0	0			229	32		229	32			
H75	51	3,785	512	0	0			229	31		229	31			
H76	52	3,785	492	0	0			229	30		229	30			
H77	53	3,785	474	0	0			229	29		229	29			
H78	54	3,785	455	0	0			229	28		229	28			
H79	55	3,785	438	0	0			229	27		229	27			
H80	56	3,785	421	0	0			229	26		229	26			
H81	57	3,785	405	0	0			229	25		229	25			
合計		189,262	61,793			484	B=62,277	57,279	67,574	11,471	3,745	68,750	C=71,319		
ダム費用の内、河川分 ^[81]		189,262	61,793			476	B=62,269	56,967	64,207	11,402	3,723	68,369	C=67,929		
不特定便益計算 ^[82]				26,030	29,701										
総便益 ^[83] ／総費用							B=91,970					C=67,929	1.4	24,041	

※1: 総費用（建設費+維持管理費）は、河川に係わる費用として、各年の事業費に河川分（洪水調節と流水の正常な機能の維持）のアロケーション（S48~H10：71.8%、H11~H18：97.03%、H19以降：99.4%）を乗じて算定した値に、ダム使用権買取額約52.8億円とH19基本計画変更に伴う河川分の負担額約13億円を加えた値。
 ※2: 流水の正常な機能の維持の効果として、不特定利水の身替り建設費より計上する。
 ※3: 総便益は、洪水調節による効果と、流水の正常な機能の維持の効果（不特定便益）の合計とする。

様式-5 費用対便益（残事業：残事業費+10%）

水系名：沙流川 河川名：沙流川、額平川（平取ダム）

単位：百万円

年次	年度	t	便益 (B)				残存価値 (3)	計 (1)+(2)+(3)	費用 (C)				費用便益比 B/C	純現在価値 B-C		
			洪水調節便益①		不特定便益②				建設費④		維持管理費⑤				計④+⑤	
			便益	現在価値	便益	現在価値			費用	現在価値	河川費用	現在価値			費用	現在価値
整備期間 (7年)	H24	0														
	H25	1	0	0	2,532	2,435			5,367	5,161	0	0	5,367	5,161		
	H26	2	0	0	2,532	2,341			5,367	4,962	0	0	5,367	4,962		
	H27	3	0	0	2,532	2,251			5,367	4,772	0	0	5,367	4,772		
	H28	4	0	0	2,532	2,164			5,367	4,588	0	0	5,367	4,588		
	H29	5	0	0	2,532	2,081			5,367	4,412	0	0	5,367	4,412		
	H30	6	0	0	2,532	2,001			5,367	4,242	0	0	5,367	4,242		
	H31	7	0	0	2,532	1,924			5,367	4,079	0	0	5,367	4,079		
	H32	8	3,443	2,515	0	0					229	168	229	168		
	H33	9	3,443	2,419	0	0					229	161	229	161		
	H34	10	3,443	2,326	0	0					229	155	229	155		
H35	11	3,443	2,236	0	0					229	149	229	149			
H36	12	3,443	2,150	0	0					229	143	229	143			
H37	13	3,443	2,067	0	0					229	138	229	138			
H38	14	3,443	1,988	0	0					229	132	229	132			
H39	15	3,443	1,912	0	0					229	127	229	127			
H40	16	3,443	1,838	0	0					229	122	229	122			
H41	17	3,443	1,767	0	0					229	118	229	118			
H42	18	3,443	1,699	0	0					229	113	229	113			
H43	19	3,443	1,634	0	0					229	109	229	109			
H44	20	3,443	1,571	0	0					229	105	229	105			
H45	21	3,443	1,511	0	0					229	101	229	101			
H46	22	3,443	1,453	0	0					229	97	229	97			
H47	23	3,443	1,397	0	0					229	93	229	93			
H48	24	3,443	1,343	0	0					229	90	229	90			
H49	25	3,443	1,291	0	0					229	86	229	86			
H50	26	3,443	1,242	0	0					229	83	229	83			
H51	27	3,443	1,194	0	0					229	80	229	80			
H52	28	3,443	1,148	0	0					229	77	229	77			
H53	29	3,443	1,104	0	0					229	74	229	74			
H54	30	3,443	1,061	0	0					229	71	229	71			
H55	31	3,443	1,021	0	0					229	68	229	68			
H56	32	3,443	981	0	0					229	65	229	65			
H57	33	3,443	944	0	0					229	63	229	63			
H58	34	3,443	907	0	0					229	60	229	60			
H59	35	3,443	872	0	0					229	58	229	58			
H60	36	3,443	839	0	0					229	56	229	56			
H61	37	3,443	807	0	0					229	54	229	54			
H62	38	3,443	776	0	0					229	52	229	52			
H63	39	3,443	746	0	0					229	50	229	50			
H64	40	3,443	717	0	0					229	48	229	48			
H65	41	3,443	689	0	0					229	46	229	46			
H66	42	3,443	663	0	0					229	44	229	44			
H67	43	3,443	637	0	0					229	42	229	42			
H68	44	3,443	613	0	0					229	41	229	41			
H69	45	3,443	589	0	0					229	39	229	39			
H70	46	3,443	567	0	0					229	38	229	38			
H71	47	3,443	545	0	0					229	36	229	36			
H72	48	3,443	524	0	0					229	35	229	35			
H73	49	3,443	504	0	0					229	34	229	34			
H74	50	3,443	484	0	0					229	32	229	32			
H75	51	3,443	466	0	0					229	31	229	31			
H76	52	3,443	448	0	0					229	30	229	30			
H77	53	3,443	431	0	0					229	29	229	29			
H78	54	3,443	414	0	0					229	28	229	28			
H79	55	3,443	398	0	0					229	27	229	27			
H80	56	3,443	383	0	0					229	26	229	26			
H81	57	3,443	368	0	0					229	25	229	25			
合計			172,126	56,198			1,346	B=57,544	37,571	32,215	11,471	3,745	49,042	C=35,960		
ダム費用の内、運用分 ⁽⁸¹⁾			172,126	56,198			1,338	B=57,536	38,060	32,634	11,402	3,723	49,462	C=36,356		
不特定便益計算 ⁽⁸²⁾					17,725	15,198										
総便益 ⁽⁸³⁾ / 総費用								B=72,734					C=36,356	2.0	36,378	

※1：総費用（建設費+維持管理費）は、河川に係わる費用として、全体事業費に河川分（洪水調節と流水の正常な機能の維持）のアロケーション（H19以降：99.4%）を乗じて算定し、H19基本計画変更に伴う河川分の負担額約7億円を加えた値。

※2：流水の正常な機能の維持の効果として、不特定利水の身替り建設費より計上する。

※3：総便益は、洪水調節による効果と、流水の正常な機能の維持の効果（不特定便益）の合計とする。

様式-5 費用対便益（残事業：残事業費-10%）

水系名：沙流川 河川名：沙流川、額平川（平取ダム）

単位：百万円

年次	年度	t	便益 (B)				残存価値 (3)	計 (1)+(2)+(3)	費用 (C)				費用便益比 B/C	純現在価値 B-C		
			洪水調節便益①		不特定便益②				建設費④		維持管理費⑤				計④+⑤	
			便益	現在価値	便益	現在価値			費用	現在価値	河川費用	現在価値			費用	現在価値
整備期間 (7年)	H24	0														
	H25	1	0	0	1,910	1,837		4,391	4,223	0	0	4,391	4,223			
	H26	2	0	0	1,910	1,766		4,391	4,060	0	0	4,391	4,060			
	H27	3	0	0	1,910	1,698		4,391	3,904	0	0	4,391	3,904			
	H28	4	0	0	1,910	1,633		4,391	3,754	0	0	4,391	3,754			
	H29	5	0	0	1,910	1,570		4,391	3,609	0	0	4,391	3,609			
	H30	6	0	0	1,910	1,509		4,391	3,471	0	0	4,391	3,471			
	H31	7	0	0	1,910	1,451		4,391	3,337	0	0	4,391	3,337			
	H32	8	3,443	2,515	0	0				229	168	229	168			
	H33	9	3,443	2,419	0	0				229	161	229	161			
	H34	10	3,443	2,326	0	0				229	155	229	155			
H35	11	3,443	2,236	0	0				229	149	229	149				
H36	12	3,443	2,150	0	0				229	143	229	143				
H37	13	3,443	2,067	0	0				229	138	229	138				
H38	14	3,443	1,988	0	0				229	132	229	132				
H39	15	3,443	1,912	0	0				229	127	229	127				
H40	16	3,443	1,838	0	0				229	122	229	122				
H41	17	3,443	1,767	0	0				229	118	229	118				
H42	18	3,443	1,699	0	0				229	113	229	113				
H43	19	3,443	1,634	0	0				229	109	229	109				
H44	20	3,443	1,571	0	0				229	105	229	105				
H45	21	3,443	1,511	0	0				229	101	229	101				
H46	22	3,443	1,453	0	0				229	97	229	97				
H47	23	3,443	1,397	0	0				229	93	229	93				
H48	24	3,443	1,343	0	0				229	90	229	90				
H49	25	3,443	1,291	0	0				229	86	229	86				
H50	26	3,443	1,242	0	0				229	83	229	83				
H51	27	3,443	1,194	0	0				229	80	229	80				
H52	28	3,443	1,148	0	0				229	77	229	77				
H53	29	3,443	1,104	0	0				229	74	229	74				
H54	30	3,443	1,061	0	0				229	71	229	71				
H55	31	3,443	1,021	0	0				229	68	229	68				
H56	32	3,443	981	0	0				229	65	229	65				
H57	33	3,443	944	0	0				229	63	229	63				
H58	34	3,443	907	0	0				229	60	229	60				
H59	35	3,443	872	0	0				229	58	229	58				
H60	36	3,443	839	0	0				229	56	229	56				
H61	37	3,443	807	0	0				229	54	229	54				
H62	38	3,443	776	0	0				229	52	229	52				
H63	39	3,443	746	0	0				229	50	229	50				
H64	40	3,443	717	0	0				229	48	229	48				
H65	41	3,443	689	0	0				229	46	229	46				
H66	42	3,443	663	0	0				229	44	229	44				
H67	43	3,443	637	0	0				229	42	229	42				
H68	44	3,443	613	0	0				229	41	229	41				
H69	45	3,443	589	0	0				229	39	229	39				
H70	46	3,443	567	0	0				229	38	229	38				
H71	47	3,443	545	0	0				229	36	229	36				
H72	48	3,443	524	0	0				229	35	229	35				
H73	49	3,443	504	0	0				229	34	229	34				
H74	50	3,443	484	0	0				229	32	229	32				
H75	51	3,443	466	0	0				229	31	229	31				
H76	52	3,443	448	0	0				229	30	229	30				
H77	53	3,443	431	0	0				229	29	229	29				
H78	54	3,443	414	0	0				229	28	229	28				
H79	55	3,443	398	0	0				229	27	229	27				
H80	56	3,443	383	0	0				229	26	229	26				
H81	57	3,443	368	0	0				229	25	229	25				
合計			172,126	56,198			1,101	B=57,299	30,740	26,358	11,471	3,745	42,211	C=30,103		
ダム費用の内、運用分 ^(※1)			172,126	56,198			1,095	B=57,293	31,269	26,812	11,402	3,723	42,672	C=30,534		
不特定便益計算 ^(※2)					13,370	11,464										
総便益 ^(※3) / 総費用								B=68,757					C=30,534	2.3	38,223	

※1：総費用（建設費+維持管理費）は、河川に係わる費用として、全体事業費に河川分（洪水調節と流水の正常な機能の維持）のアロケーション（H19以降：99.4%）を乗じて算定し、H19基本計画変更に伴う河川分の負担額約7億円を加えた値。

※2：流水の正常な機能の維持の効果として、不特定利水の身替り建設費より計上する。

※3：総便益は、洪水調節による効果と、流水の正常な機能の維持の効果（不特定便益）の合計とする。

様式-5 費用対便益（残事業：残工期+10%）

水系名：沙流川 河川名：沙流川、額平川（平取ダム）

単位：百万円

年次	年度	便益 (B)						残存価値 (3)	計 (1)+(2)+(3)	費用 (C)						費用便益比 B/C	純現在価値 B-C		
		洪水調節便益①		不特定便益②		建設費④				維持管理費⑤		計④+⑤							
		便益	現在価値	便益	現在価値	費用	現在価値			費用	現在価値	費用	現在価値						
整備期間 (8年)	H24	0																	
	H25	1	0	0	1,940	1,866			4,269	4,105	0	0	4,269	4,105					
	H26	2	0	0	1,940	1,794			4,269	3,947	0	0	4,269	3,947					
	H27	3	0	0	1,940	1,725			4,269	3,796	0	0	4,269	3,796					
	H28	4	0	0	1,940	1,659			4,269	3,650	0	0	4,269	3,650					
	H29	5	0	0	1,940	1,595			4,269	3,509	0	0	4,269	3,509					
	H30	6	0	0	1,940	1,533			4,269	3,374	0	0	4,269	3,374					
	H31	7	0	0	1,940	1,474			4,269	3,244	0	0	4,269	3,244					
	H32	8	0	0	1,940	1,418			4,269	3,120	0	0	4,269	3,120					
	施設完成後の 評価期間 (50年)	H33	9	3,443	2,419	0	0						229	161	229	161			
		H34	10	3,443	2,326	0	0						229	155	229	155			
		H35	11	3,443	2,236	0	0						229	149	229	149			
H36		12	3,443	2,150	0	0						229	143	229	143				
H37		13	3,443	2,067	0	0						229	138	229	138				
H38		14	3,443	1,988	0	0						229	132	229	132				
H39		15	3,443	1,912	0	0						229	127	229	127				
H40		16	3,443	1,838	0	0						229	122	229	122				
H41		17	3,443	1,767	0	0						229	118	229	118				
H42		18	3,443	1,699	0	0						229	113	229	113				
H43		19	3,443	1,634	0	0						229	109	229	109				
H44		20	3,443	1,571	0	0						229	105	229	105				
H45		21	3,443	1,511	0	0						229	101	229	101				
H46		22	3,443	1,453	0	0						229	97	229	97				
H47		23	3,443	1,397	0	0						229	93	229	93				
H48		24	3,443	1,343	0	0						229	90	229	90				
H49		25	3,443	1,291	0	0						229	86	229	86				
H50		26	3,443	1,242	0	0						229	83	229	83				
H51		27	3,443	1,194	0	0						229	80	229	80				
H52		28	3,443	1,148	0	0						229	77	229	77				
H53		29	3,443	1,104	0	0						229	74	229	74				
H54		30	3,443	1,061	0	0						229	71	229	71				
H55		31	3,443	1,021	0	0						229	68	229	68				
H56		32	3,443	981	0	0						229	65	229	65				
H57		33	3,443	944	0	0						229	63	229	63				
H58		34	3,443	907	0	0						229	60	229	60				
H59		35	3,443	872	0	0						229	58	229	58				
H60		36	3,443	839	0	0						229	56	229	56				
H61		37	3,443	807	0	0						229	54	229	54				
H62		38	3,443	776	0	0						229	52	229	52				
H63		39	3,443	746	0	0						229	50	229	50				
H64		40	3,443	717	0	0						229	48	229	48				
H65		41	3,443	689	0	0						229	46	229	46				
H66		42	3,443	663	0	0						229	44	229	44				
H67	43	3,443	637	0	0						229	42	229	42					
H68	44	3,443	613	0	0						229	41	229	41					
H69	45	3,443	589	0	0						229	39	229	39					
H70	46	3,443	567	0	0						229	38	229	38					
H71	47	3,443	545	0	0						229	36	229	36					
H72	48	3,443	524	0	0						229	35	229	35					
H73	49	3,443	504	0	0						229	34	229	34					
H74	50	3,443	484	0	0						229	32	229	32					
H75	51	3,443	466	0	0						229	31	229	31					
H76	52	3,443	448	0	0						229	30	229	30					
H77	53	3,443	431	0	0						229	29	229	29					
H78	54	3,443	414	0	0						229	28	229	28					
H79	55	3,443	398	0	0						229	27	229	27					
H80	56	3,443	383	0	0						229	26	229	26					
H81	57	3,443	368	0	0						229	25	229	25					
H82	58	3,443	354	0	0						229	24	229	24					
合計		172.126	54.037				1.176	B=55.213	34.156	28.745	11.471	3.601	45.627	C=32.346					
ダム費用の内、河川分 ^(※1)		172.126	54.037				1.169	B=55.206	34.708	29.210	11.402	3.580	46.111	C=32.790					
不特定便益計算 ^(※2)				15.522	13.063														
総便益 ^(※3) / 総費用								B=68.269					C=32.790		2.1	35.479			

※1：総費用（建設費＋維持管理費）は、河川に係わる費用として、全体事業費に河川分（洪水調節と流水の正常な機能の維持）のアロケーション（H19以降：99.4%）を乗じて算定し、H19基本計画変更に伴う河川分の負担額約7億円を加えた値。
 ※2：流水の正常な機能の維持の効果として、不特定利水の身替り建設費より計上する。
 ※3：総便益は、洪水調節による効果と、流水の正常な機能の維持の効果（不特定便益）の合計とする。

様式-5 費用対便益（残事業：工期-10%）

水系名：沙流川 河川名：沙流川、額平川（平取ダム）

単位：百万円

年次	年度	便益 (B)					残存価値 (3)	計 (1)+(2)+(3)	費用 (C)					費用便益比 B/C	純現在価値 B-C			
		洪水調節便益①		不特定便益②		建設費④			維持管理費⑤		計④+⑤							
		便益	現在価値	便益	現在価値				費用	現在価値	費用	現在価値						
整備期間（6年）	H24	0																
	H25	1	0	0	2,587	2,487			5,693	5,474	0	0	5,693	5,474				
	H26	2	0	0	2,587	2,392			5,693	5,263	0	0	5,693	5,263				
	H27	3	0	0	2,587	2,300			5,693	5,061	0	0	5,693	5,061				
	H28	4	0	0	2,587	2,211			5,693	4,866	0	0	5,693	4,866				
	H29	5	0	0	2,587	2,126			5,693	4,679	0	0	5,693	4,679				
	H30	6	0	0	2,587	2,045			5,693	4,499	0	0	5,693	4,499				
	施設完成後の評価期間（50年）	H31	7	3,443	2,616	0	0						229	174	229	174		
		H32	8	3,443	2,515	0	0						229	168	229	168		
		H33	9	3,443	2,419	0	0						229	161	229	161		
		H34	10	3,443	2,326	0	0						229	155	229	155		
		H35	11	3,443	2,236	0	0						229	149	229	149		
		H36	12	3,443	2,150	0	0						229	143	229	143		
		H37	13	3,443	2,067	0	0						229	138	229	138		
		H38	14	3,443	1,988	0	0						229	132	229	132		
		H39	15	3,443	1,912	0	0						229	127	229	127		
		H40	16	3,443	1,838	0	0						229	122	229	122		
		H41	17	3,443	1,767	0	0						229	118	229	118		
		H42	18	3,443	1,699	0	0						229	113	229	113		
		H43	19	3,443	1,634	0	0						229	109	229	109		
		H44	20	3,443	1,571	0	0						229	105	229	105		
		H45	21	3,443	1,511	0	0						229	101	229	101		
		H46	22	3,443	1,453	0	0						229	97	229	97		
		H47	23	3,443	1,397	0	0						229	93	229	93		
		H48	24	3,443	1,343	0	0						229	90	229	90		
		H49	25	3,443	1,291	0	0						229	86	229	86		
		H50	26	3,443	1,242	0	0						229	83	229	83		
		H51	27	3,443	1,194	0	0						229	80	229	80		
		H52	28	3,443	1,148	0	0						229	77	229	77		
		H53	29	3,443	1,104	0	0						229	74	229	74		
H54		30	3,443	1,061	0	0						229	71	229	71			
H55		31	3,443	1,021	0	0						229	68	229	68			
H56		32	3,443	981	0	0						229	65	229	65			
H57		33	3,443	944	0	0						229	63	229	63			
H58		34	3,443	907	0	0						229	60	229	60			
H59		35	3,443	872	0	0						229	58	229	58			
H60		36	3,443	839	0	0						229	56	229	56			
H61	37	3,443	807	0	0						229	54	229	54				
H62	38	3,443	776	0	0						229	52	229	52				
H63	39	3,443	746	0	0						229	50	229	50				
H64	40	3,443	717	0	0						229	48	229	48				
H65	41	3,443	689	0	0						229	46	229	46				
H66	42	3,443	663	0	0						229	44	229	44				
H67	43	3,443	637	0	0						229	42	229	42				
H68	44	3,443	613	0	0						229	41	229	41				
H69	45	3,443	589	0	0						229	39	229	39				
H70	46	3,443	567	0	0						229	38	229	38				
H71	47	3,443	545	0	0						229	36	229	36				
H72	48	3,443	524	0	0						229	35	229	35				
H73	49	3,443	504	0	0						229	34	229	34				
H74	50	3,443	484	0	0						229	32	229	32				
H75	51	3,443	466	0	0						229	31	229	31				
H76	52	3,443	448	0	0						229	30	229	30				
H77	53	3,443	431	0	0						229	29	229	29				
H78	54	3,443	414	0	0						229	28	229	28				
H79	55	3,443	398	0	0						229	27	229	27				
H80	56	3,443	383	0	0						229	26	229	26				
合計			172,126	58,446			1,272	B=59,718	34,156	29,841	11,471	3,895	45,627	C=33,736				
ダム費用の内、河川分 ^(※1)			172,126	58,446			1,265	B=59,711	34,614	30,241	11,402	3,872	46,016	C=34,113				
不特定便益計算 ^(※2)					15,522	13,561												
総便益 ^(※3) ／総費用								B=73,272					C=34,113		2.1	39,159		

※1：総費用（建設費＋維持管理費）は、河川に係わる費用として、全体事業費に河川分（洪水調節と流水の正常な機能の維持）のアロケーション（H19以降：99.4%）を乗じて算定し、H19基本計画変更に伴う河川分の負担額約7億円を加えた値。

※2：流水の正常な機能の維持の効果として、不特定利水のみ身替り建設費より計上する。

※3：総便益は、洪水調節による効果と、流水の正常な機能の維持の効果（不特定便益）の合計とする。

様式-5 費用対便益（残事業：資産+10%）

水系名：沙流川 河川名：沙流川、額平川（平取ダム）

単位：百万円

年次	年度	便益 (B)						残存価値 (3)	計 (1)+(2)+(3)	費用 (C)						費用便益比 B/C	純現在価値 B-C			
		洪水調節便益①		不特定便益②		建設費④				維持管理費⑤		計④+⑤								
		便益	現在価値	便益	現在価値	費用	現在価値			河川費用	現在価値	費用	現在価値							
整備期間 (7年)	H24	0																		
	H25	1	0	0	2,217	2,132			4,879	4,692	0	0	4,879	4,692						
	H26	2	0	0	2,217	2,050			4,879	4,511	0	0	4,879	4,511						
	H27	3	0	0	2,217	1,971			4,879	4,338	0	0	4,879	4,338						
	H28	4	0	0	2,217	1,895			4,879	4,171	0	0	4,879	4,171						
	H29	5	0	0	2,217	1,823			4,879	4,010	0	0	4,879	4,010						
	H30	6	0	0	2,217	1,752			4,879	3,856	0	0	4,879	3,856						
	H31	7	0	0	2,217	1,685			4,879	3,708	0	0	4,879	3,708						
	施設完成後の 評価期間 (50年)	H32	8	3,785	2,766	0	0						229	168	229	168				
		H33	9	3,785	2,659	0	0						229	161	229	161				
		H34	10	3,785	2,557	0	0						229	155	229	155				
H35		11	3,785	2,459	0	0						229	149	229	149					
H36		12	3,785	2,364	0	0						229	143	229	143					
H37		13	3,785	2,273	0	0						229	138	229	138					
H38		14	3,785	2,186	0	0						229	132	229	132					
H39		15	3,785	2,102	0	0						229	127	229	127					
H40		16	3,785	2,021	0	0						229	122	229	122					
H41		17	3,785	1,943	0	0						229	118	229	118					
H42		18	3,785	1,868	0	0						229	113	229	113					
H43		19	3,785	1,797	0	0						229	109	229	109					
H44		20	3,785	1,728	0	0						229	105	229	105					
H45		21	3,785	1,661	0	0						229	101	229	101					
H46		22	3,785	1,597	0	0						229	97	229	97					
H47		23	3,785	1,536	0	0						229	93	229	93					
H48		24	3,785	1,477	0	0						229	90	229	90					
H49		25	3,785	1,420	0	0						229	86	229	86					
H50		26	3,785	1,365	0	0						229	83	229	83					
H51		27	3,785	1,313	0	0						229	80	229	80					
H52		28	3,785	1,262	0	0						229	77	229	77					
H53		29	3,785	1,214	0	0						229	74	229	74					
H54		30	3,785	1,167	0	0						229	71	229	71					
H55		31	3,785	1,122	0	0						229	68	229	68					
H56		32	3,785	1,079	0	0						229	65	229	65					
H57		33	3,785	1,038	0	0						229	63	229	63					
H58		34	3,785	998	0	0						229	60	229	60					
H59		35	3,785	959	0	0						229	58	229	58					
H60		36	3,785	922	0	0						229	56	229	56					
H61		37	3,785	887	0	0						229	54	229	54					
H62		38	3,785	853	0	0						229	52	229	52					
H63		39	3,785	820	0	0						229	50	229	50					
H64		40	3,785	788	0	0						229	48	229	48					
H65		41	3,785	758	0	0						229	46	229	46					
H66		42	3,785	729	0	0						229	44	229	44					
H67		43	3,785	701	0	0						229	42	229	42					
H68		44	3,785	674	0	0						229	41	229	41					
H69		45	3,785	648	0	0						229	39	229	39					
H70		46	3,785	623	0	0						229	38	229	38					
H71		47	3,785	599	0	0						229	36	229	36					
H72		48	3,785	576	0	0						229	35	229	35					
H73	49	3,785	554	0	0						229	34	229	34						
H74	50	3,785	533	0	0						229	32	229	32						
H75	51	3,785	512	0	0						229	31	229	31						
H76	52	3,785	492	0	0						229	30	229	30						
H77	53	3,785	474	0	0						229	29	229	29						
H78	54	3,785	455	0	0						229	28	229	28						
H79	55	3,785	438	0	0						229	27	229	27						
H80	56	3,785	421	0	0						229	26	229	26						
H81	57	3,785	405	0	0						229	25	229	25						
合計			189,262	61,793				1,224	B=63,017	34,156	29,286	11,471	3,745	45,627	C=33,031					
ダム費用の内、運用分 ^(※1)			189,262	61,793				1,216	B=63,009	34,665	29,723	11,402	3,723	46,067	C=33,445					
不特定便益計算 ^(※2)					15,522	13,309														
総便益 ^(※3) / 総費用									B=76,318						C=33,445	2.3	42,873			

※1：総費用（建設費+維持管理費）は、河川に係わる費用として、全体事業費に河川分（洪水調節と流水の正常な機能の維持）のアロケーション（H19以降：99.4%）を乗じて算定し、H19基本計画変更に伴う河川分の負担額約7億円を加えた値。

※2：流水の正常な機能の維持の効果として、不特定利水的身替り建設費より計上する。

※3：総便益は、洪水調節による効果と、流水の正常な機能の維持の効果（不特定便益）の合計とする。

様式-5 費用対便益（残事業：資産-10%）

水系名：沙流川 河川名：沙流川、額平川（平取ダム）

単位：百万円

年次	年度	t	便益 (B)				残存価値 (3)	計 (1)+(2)+(3)	費用 (C)				費用便益比 B/C	純現在価値 B-C		
			洪水調節便益①		不特定便益②				建設費④		維持管理費⑤				計④+⑤	
			便益	現在価値	便益	現在価値			費用	現在価値	河川費用	現在価値			費用	現在価値
整備期間 (7年)	H24	0														
	H25	1	0	0	2,217	2,132		4,879	4,692	0	0	4,879	4,692			
	H26	2	0	0	2,217	2,050		4,879	4,511	0	0	4,879	4,511			
	H27	3	0	0	2,217	1,971		4,879	4,338	0	0	4,879	4,338			
	H28	4	0	0	2,217	1,895		4,879	4,171	0	0	4,879	4,171			
	H29	5	0	0	2,217	1,823		4,879	4,010	0	0	4,879	4,010			
	H30	6	0	0	2,217	1,752		4,879	3,856	0	0	4,879	3,856			
	H31	7	0	0	2,217	1,685		4,879	3,708	0	0	4,879	3,708			
	H32	8	3,100	2,265	0	0				229	168	229	168			
	H33	9	3,100	2,178	0	0				229	161	229	161			
H34	10	3,100	2,094	0	0				229	155	229	155				
H35	11	3,100	2,014	0	0				229	149	229	149				
H36	12	3,100	1,936	0	0				229	143	229	143				
H37	13	3,100	1,862	0	0				229	138	229	138				
H38	14	3,100	1,790	0	0				229	132	229	132				
H39	15	3,100	1,721	0	0				229	127	229	127				
H40	16	3,100	1,655	0	0				229	122	229	122				
H41	17	3,100	1,591	0	0				229	118	229	118				
H42	18	3,100	1,530	0	0				229	113	229	113				
H43	19	3,100	1,471	0	0				229	109	229	109				
H44	20	3,100	1,415	0	0				229	105	229	105				
H45	21	3,100	1,360	0	0				229	101	229	101				
H46	22	3,100	1,308	0	0				229	97	229	97				
H47	23	3,100	1,258	0	0				229	93	229	93				
H48	24	3,100	1,209	0	0				229	90	229	90				
H49	25	3,100	1,163	0	0				229	86	229	86				
H50	26	3,100	1,118	0	0				229	83	229	83				
H51	27	3,100	1,075	0	0				229	80	229	80				
H52	28	3,100	1,034	0	0				229	77	229	77				
H53	29	3,100	994	0	0				229	74	229	74				
H54	30	3,100	956	0	0				229	71	229	71				
H55	31	3,100	919	0	0				229	68	229	68				
H56	32	3,100	884	0	0				229	65	229	65				
H57	33	3,100	850	0	0				229	63	229	63				
H58	34	3,100	817	0	0				229	60	229	60				
H59	35	3,100	786	0	0				229	58	229	58				
H60	36	3,100	755	0	0				229	56	229	56				
H61	37	3,100	726	0	0				229	54	229	54				
H62	38	3,100	698	0	0				229	52	229	52				
H63	39	3,100	671	0	0				229	50	229	50				
H64	40	3,100	646	0	0				229	48	229	48				
H65	41	3,100	621	0	0				229	46	229	46				
H66	42	3,100	597	0	0				229	44	229	44				
H67	43	3,100	574	0	0				229	42	229	42				
H68	44	3,100	552	0	0				229	41	229	41				
H69	45	3,100	531	0	0				229	39	229	39				
H70	46	3,100	510	0	0				229	38	229	38				
H71	47	3,100	491	0	0				229	36	229	36				
H72	48	3,100	472	0	0				229	35	229	35				
H73	49	3,100	454	0	0				229	34	229	34				
H74	50	3,100	436	0	0				229	32	229	32				
H75	51	3,100	419	0	0				229	31	229	31				
H76	52	3,100	403	0	0				229	30	229	30				
H77	53	3,100	388	0	0				229	29	229	29				
H78	54	3,100	373	0	0				229	28	229	28				
H79	55	3,100	359	0	0				229	27	229	27				
H80	56	3,100	345	0	0				229	26	229	26				
H81	57	3,100	331	0	0				229	25	229	25				
合計			154,989	50,603			1,224	B=51,827	34,156	29,286	11,471	3,745	45,627	C=33,031		
ダム費用の内、河川分 ^(※1)			154,989	50,603			1,216	B=51,819	34,665	29,723	11,402	3,723	46,067	C=33,445		
不特定便益計算 ^(※2)					15,522	13,309										
総便益 ^(※3) / 総費用								B=65,128					C=33,445	1.9	31,683	

※1：総費用（建設費＋維持管理費）は、河川に係わる費用として、全体事業費に河川分（洪水調節と流水の正常な機能の維持）のアロケーション（H19以降：99.4%）を乗じて算定し、H19基本計画変更に伴う河川分の負担額約7億円を加えた値。

※2：流水の正常な機能の維持の効果として、不特定利水の身替り建設費より計上する。

※3：総便益は、洪水調節による効果と、流水の正常な機能の維持の効果（不特定便益）の合計とする。

事業費の内訳書

ダム事業

事業名	沙流川総合開発事業(平取ダム)	(全体事業費)
------------	-----------------	---------

評価年度	H24	再評価
-------------	-----	------------

区分	費目	工種	単位	数量	金額 (百万円)	備考
工事費	ダム費		式	1	30,611	
			式	1	24,255	
		転流工	式	1	532	
		基礎掘削	千m3	110	771	
		基礎処理工	m	4,600	602	
		堤体工	千m3	180	6,816	
		放流設備	式	1	5,766	
		付属設備	式	1	346	照明設備、昇降設備、埋設計器等
		諸工事	式	1	4,142	地すべり対策工等
		ダム使用权買取	式	1	5,279	
	管理設備費		式	1	3,244	
		通信設備	式	1	306	
		警報設備	式	1	352	
		観測設備	式	1	186	
		放流制御設備	式	1	58	
		電気設備	式	1	101	
		管理用建物	式	1	518	
		諸設備	式	1	1,723	繫船設備、網場等
	仮設備費		式	1	3,113	
		ダム仮設備	式	1	1,894	セメント貯蔵供給設備、骨材設備等
工事用道路		式	1	1,219		
用地費及補償費		式	1	7,498		
	用地費及補償費	式	1	2,017		
	補償工事費	式	1	5,453	付替道路	
	生活再建対策費	式	1	29		
間接経費		式	1	13,968	測量設計費、船舶及び器械器具費等	
工事諸費		式	1	5,202		
事業費 計		式	1	57,279		
維持管理費			式	1	229	1年当たり維持管理費

※1 ダム事業の検証においては、総事業費及び工期について点検を行った結果を記載。

この検討は、今回の検証のプロセスに位置づけられている「検証対象ダム事業等の点検」の一環として行っているものであり、現在保有している技術情報等の範囲内で、今後の事業の方向性に関する判断とは一切関わりなく、現在の事業計画を点検するもの。また、予断を持たずに検証を進める観点から、ダム事業の点検及び他の対策(代替案)のいずれの検討にあたって、さらなるコスト縮減や工期短縮などの期待的要素は含まないこととしている。

なお、検証の結論に沿っていずれの対策を実施する場合においても、実際の施工にあたってはさらなるコスト縮減や工期短縮に対して最大限の努力をすることとしている。

※2 金額はすべて利水者負担金を含む総費用(共同費)を記載。

※3 四捨五入の関係で、合計と一致しない場合がある。

事業費の内訳書

ダム事業

事業名	沙流川総合開発事業(平取ダム)	(残事業費)
------------	-----------------	--------

評価年度	H24	再評価
-------------	-----	------------

区分	費目	工種	単位	数量	金額 (百万円)	備考
工事費	ダム費		式	1	25,033	
			式	1	18,677	
		転流工	式	1	532	
		基礎掘削	千m3	110	771	
		基礎処理工	m	4,600	602	
		堤体工	千m3	180	6,816	
		放流設備	式	1	5,766	
		付属設備	式	1	346	照明設備、昇降設備、埋設計器等
		諸工事	式	1	3,843	地すべり対策工等
		ダム使用权買取	式	1	0	
	管理設備費		式	1	3,244	
		通信設備	式	1	306	
		警報設備	式	1	352	
		観測設備	式	1	186	
		放流制御設備	式	1	58	
		電気設備	式	1	101	
		管理用建物	式	1	518	
		諸設備	式	1	1,723	繫船設備、網場等
	仮設備費		式	1	3,113	
		ダム仮設備	式	1	1,894	セメント貯蔵供給設備、骨材設備等
工事用道路		式	1	1,219		
用地費及補償費		式	1	2,713		
	用地費及補償費	式	1	50		
	補償工事費	式	1	2,663	付替道路	
	生活再建対策費	式	1	0		
間接経費		式	1	3,562	測量設計費、船舶及び器械器具費等	
工事諸費		式	1	2,848		
事業費 計		式	1	34,156		

維持管理費	式	1	229	1年当たり維持管理費
-------	---	---	-----	------------

※1 ダム事業の検証においては、総事業費及び工期について点検を行った結果を記載。

この検討は、今回の検証のプロセスに位置づけられている「検証対象ダム事業等の点検」の一環として行っているものであり、現在保有している技術情報等の範囲内で、今後の事業の方向性に関する判断とは一切関わりなく、現在の事業計画を点検するもの。また、予断を持たずに検証を進める観点から、ダム事業の点検及び他の対策(代替案)のいずれの検討にあたって、さらなるコスト縮減や工期短縮などの期待的要素は含まないこととしている。

なお、検証の結論に沿っていずれの対策を実施する場合においても、実際の施工にあたってはさらなるコスト縮減や工期短縮に対して最大限の努力をすることとしている。

※2 金額はすべて利水者負担金を含む総費用(共同費)を記載。

※3 四捨五入の関係で、合計と一致しない場合がある。