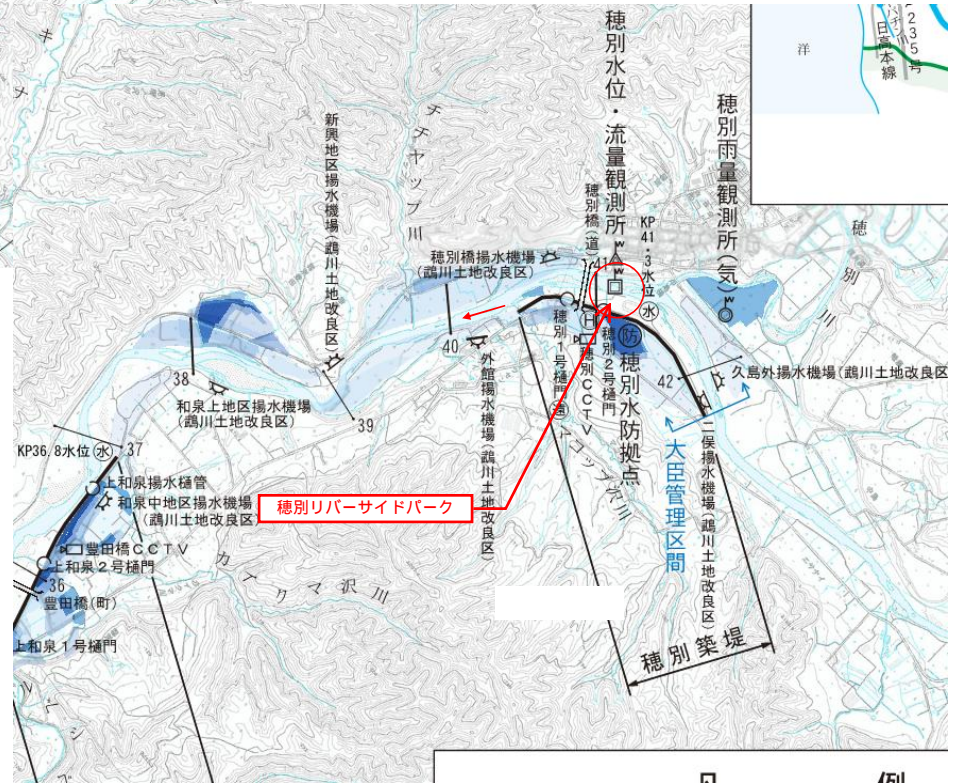
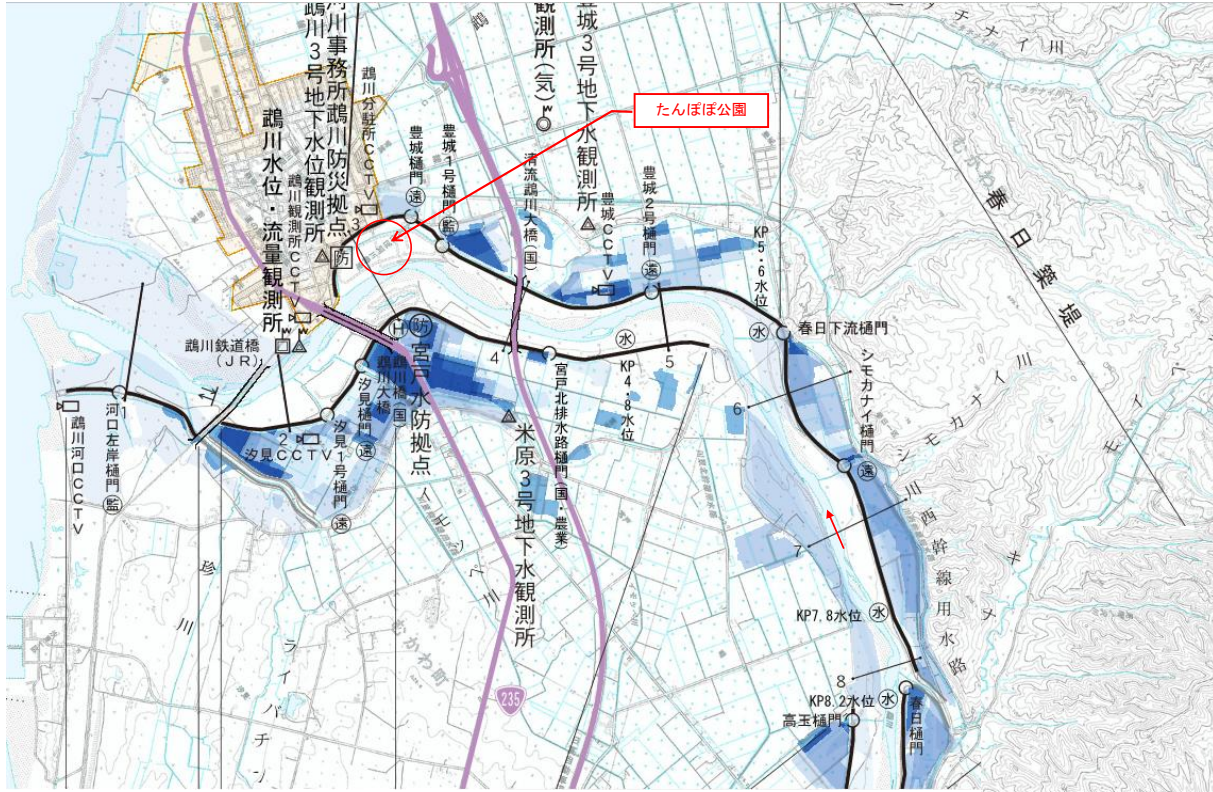


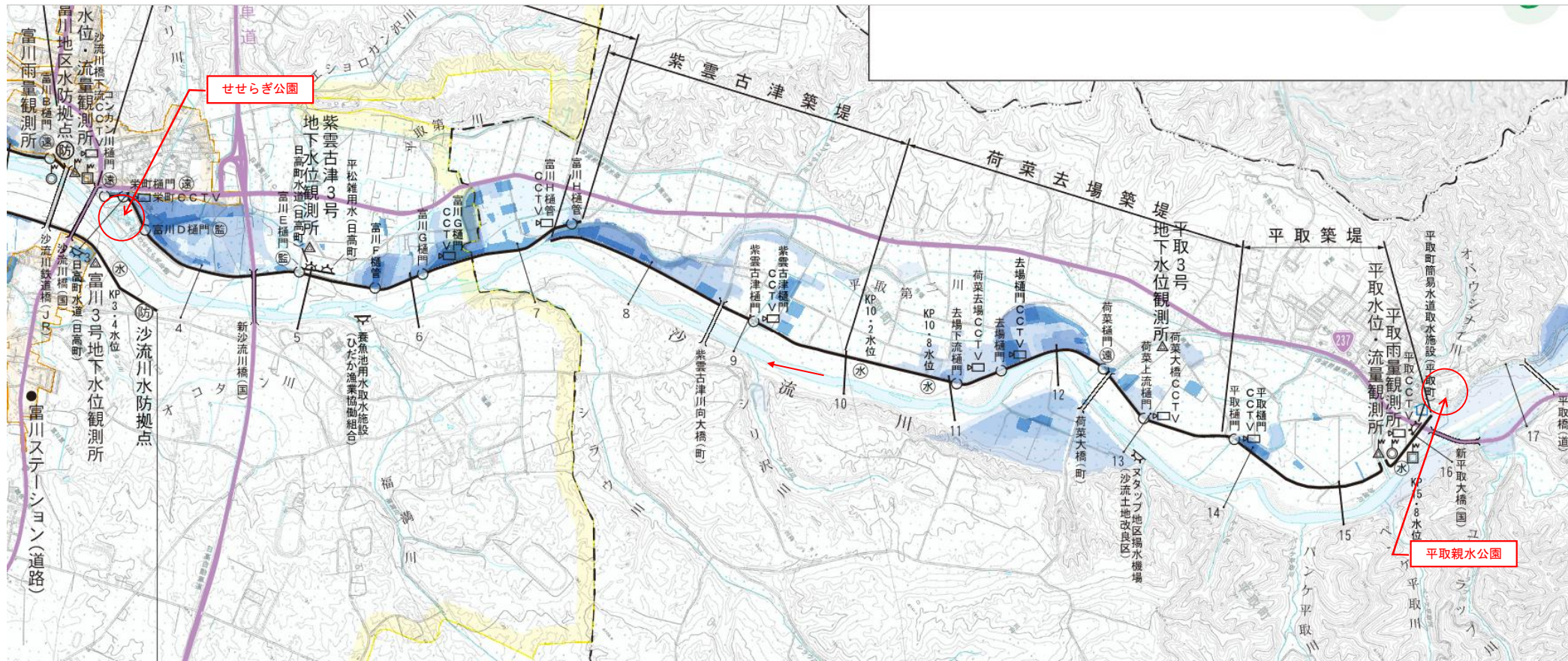
別紙「実施計画掲載様式」

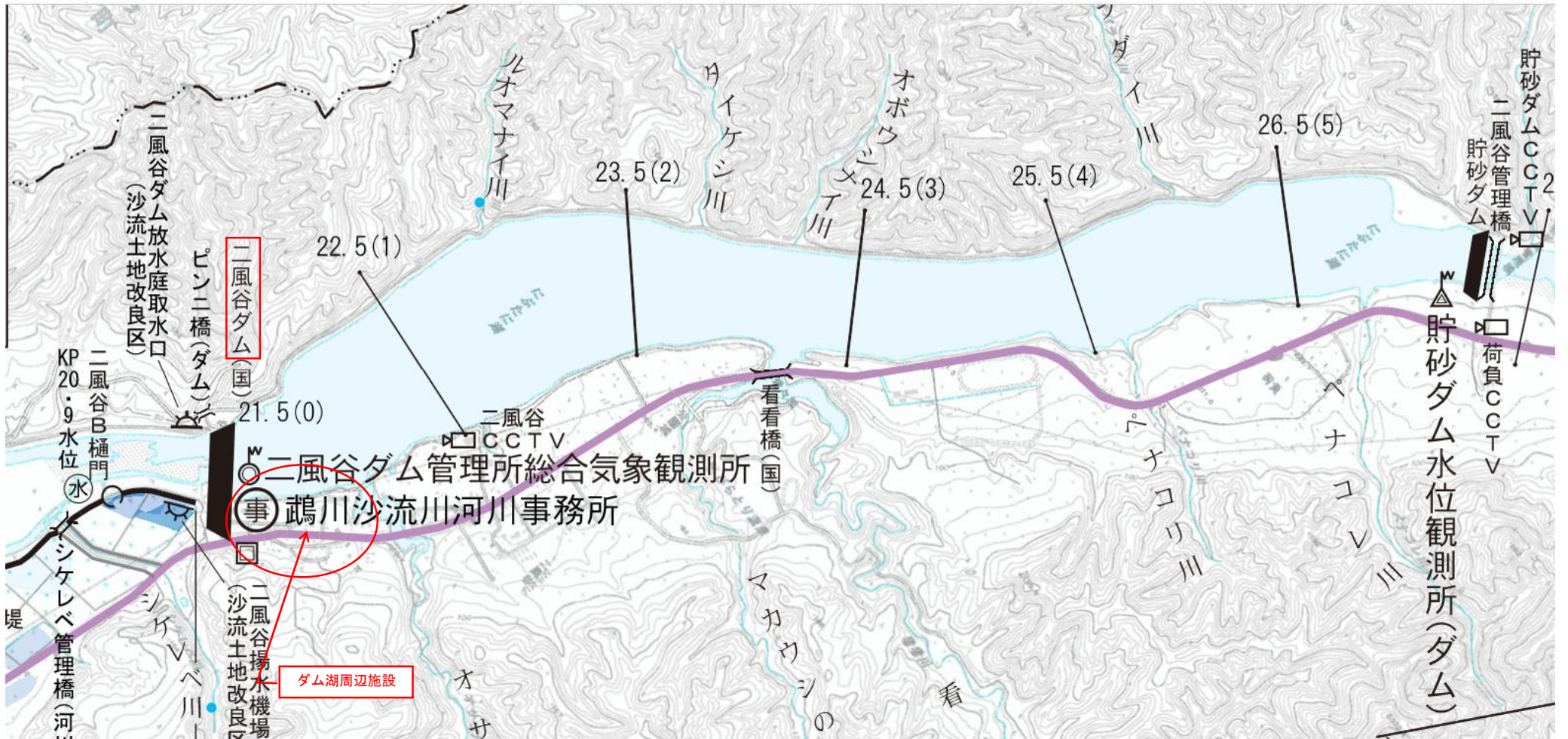
## 令和8年度（夏） 河川、ダム、砂防、海岸施設の安全利用点検の実施計画について

管理事務所名	河川名	主な点検箇所	点検実施 予定月日	実施結果 HP掲載 予定月日
鷓川沙流川河川事務所	鷓川	たんぼぼ公園・穂別リバーサイドパーク 堤防・護岸・管理用道路・防護柵・樋門	7月9日(木)	7月21日(火)
	沙流川	せせらぎ公園・平取親水公園 堤防・護岸・管理用道路・防護柵・樋門	7月9日(木)	
二風谷ダム管理支所	沙流川	二風谷ダム 周辺整備施設	7月8日(水)	
平取ダム管理支所	額平川	平取ダム 堤体周辺・管理支所周辺・フットパス・公園トイレ周辺	6月29日(月)	
	宿主別川	ノカピライウオロ標本園 駐車場・園路・人道橋	6月29日(月)	
苫小牧砂防海岸事務所	日高胆振沿岸（苫小牧海岸）	苫小牧・樽前地区 緩傾斜護岸、看板、グレーチング、ベンチ、柵	7月6日(月)	
	日高胆振沿岸（白老海岸）	白老・北吉原地区 緩傾斜護岸、看板、グレーチング、ベンチ、柵	7月6日(月)	

点検実施計画に関する問合せ先	室蘭開発建設部 公物管理課	0143-25-1650
----------------	---------------	--------------











覚生川3号砂防堰堤  
 覚生川2号砂防堰堤  
 覚生川1号砂防堰堤

覚生川3号遊砂地

川砂防堰堤(道)

苦小牧・樽前地区

胆振海岸直轄海岸保全施設整備事業区域

苦小牧港波浪観測所

老工区7基目  
 老工区6基目  
 老工区5基目

白老工区

