

「世界の北海道」を目指して
—北海道総合開発計画—ウポポイ
NATIONAL AINU MUSEUM and PARK
民族共生象徴空間

報道機関各位

令和4年5月25日
帯広開発建設部

特殊車両の取締りを行いました（今年度1回目）

～違反車両1台の運転手に指導を実施～

帯広開発建設部では、道路を違法に利用している車両を排除し適正な利用を促進するため、下記のとおり特殊車両（一定の重さ・大きさを超える大型車両）の取締りを行いました。

計測車両1台のうち1台で違反が確認されたため、当該車両の運転手に対し、指導を実施しました。

無許可又は通行許可条件に違反した特殊車両は、交通上の支障となり重大な事故を引き起こす可能性がある上、橋や路面舗装を傷つけたり、道路附属物の破損を起こしたりする一因となっています。

特に、重さを違法に超過した車両が道路の劣化に与える影響は非常に大きく、国土交通省では「道路の老朽化対策に向けた大型車両の通行の適正化方針」（※）に基づき、違反者対策の強化を進めています。

帯広開発建設部では、皆様に安心して道路を使っていただけるよう、今後も特殊車両の取締りを進めていきます。

記

- 1 実施日時 令和4年5月18日（水）10：30～12：00
- 2 実施場所 一般国道38号 浦幌車両計測所（十勝郡浦幌町字万年121-1 地先：別紙参照）
- 3 取締結果 計測車両 全1台 うち違反車両1台
（違反車両の内訳） 車両諸元違反1台
（指導の内容） 措置命令（軽減措置）交付1台

【道路管理者からのお願い】

特殊車両の運行に携わる方におかれましては、特殊車両通行許可制度への一層のご理解とご協力をお願いするとともに、申請手続についてお気軽に申請窓口（札幌開発建設部：011-611-4160）までご相談ください。

※「道路の老朽化対策に向けた大型車両の通行の適正化方針」は国土交通省ホームページでご覧いただけます。

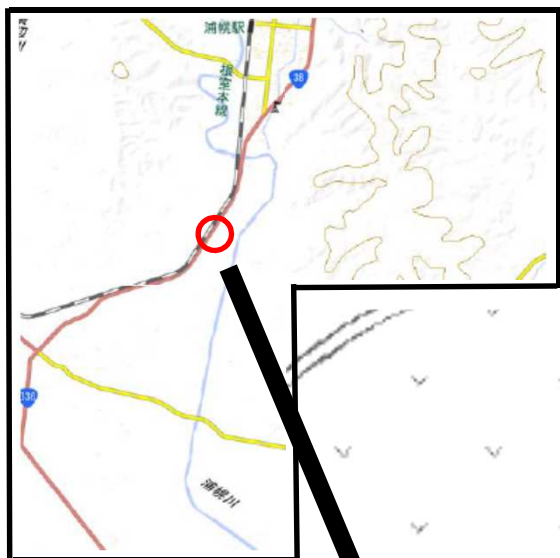
https://www.mlit.go.jp/report/press/road01_hh_000420.html

【問合せ先】 国土交通省 北海道開発局 帯広開発建設部
公物管理課 課長 堀越 博司（電話 0155-24-4102）
上席管理専門官 吉田 正之（電話 0155-24-4102）
（帯広開発建設部ホームページ） <https://www.hkd.mlit.go.jp/ob/index.html>



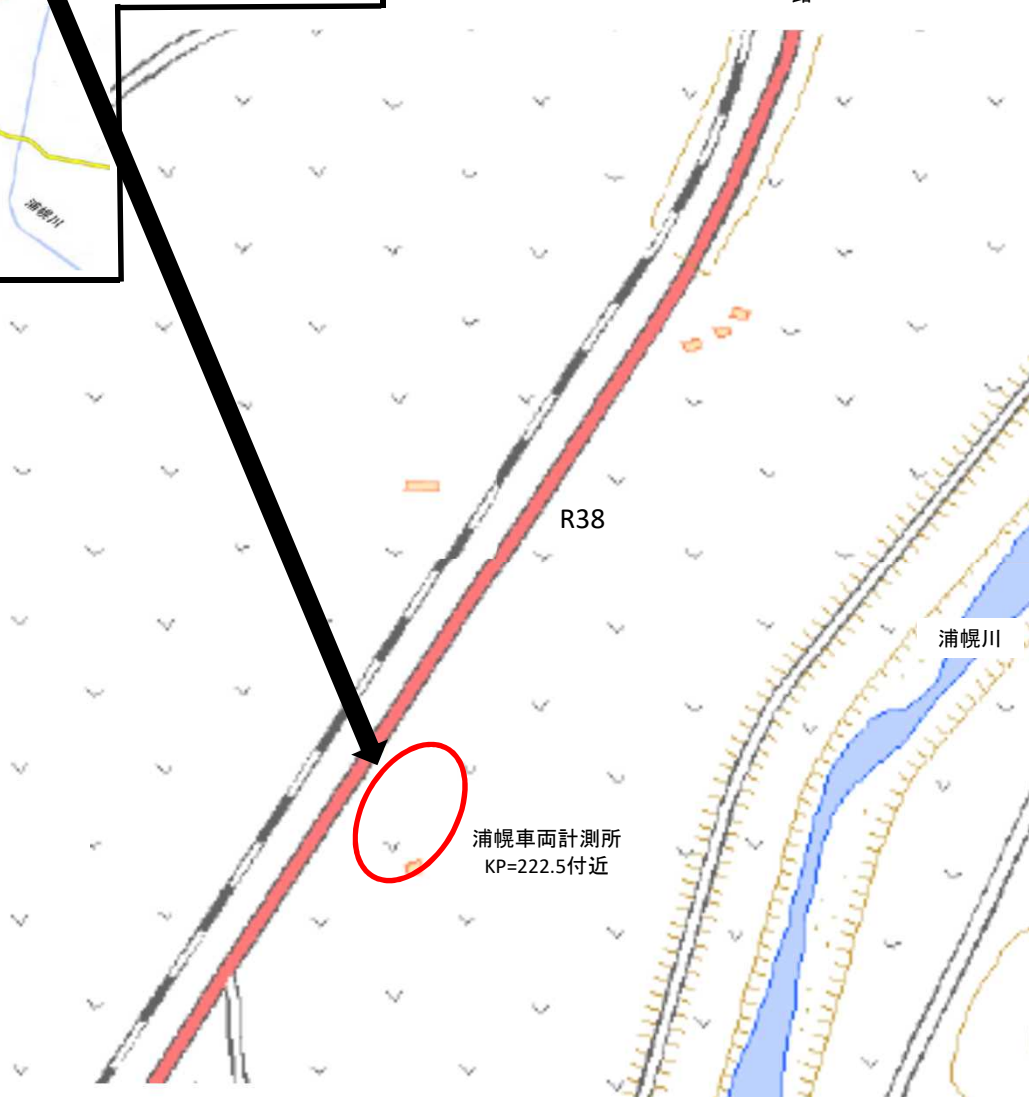
特殊車両指導取締 実施場所

場所 十勝郡浦幌町字万年121-1地先
帯広開発建設部
浦幌車両計測所



浦幌市街

至釧路



至帯広

出典：国土地理院

令和4年5月18日 浦幌 取締り状況写真

