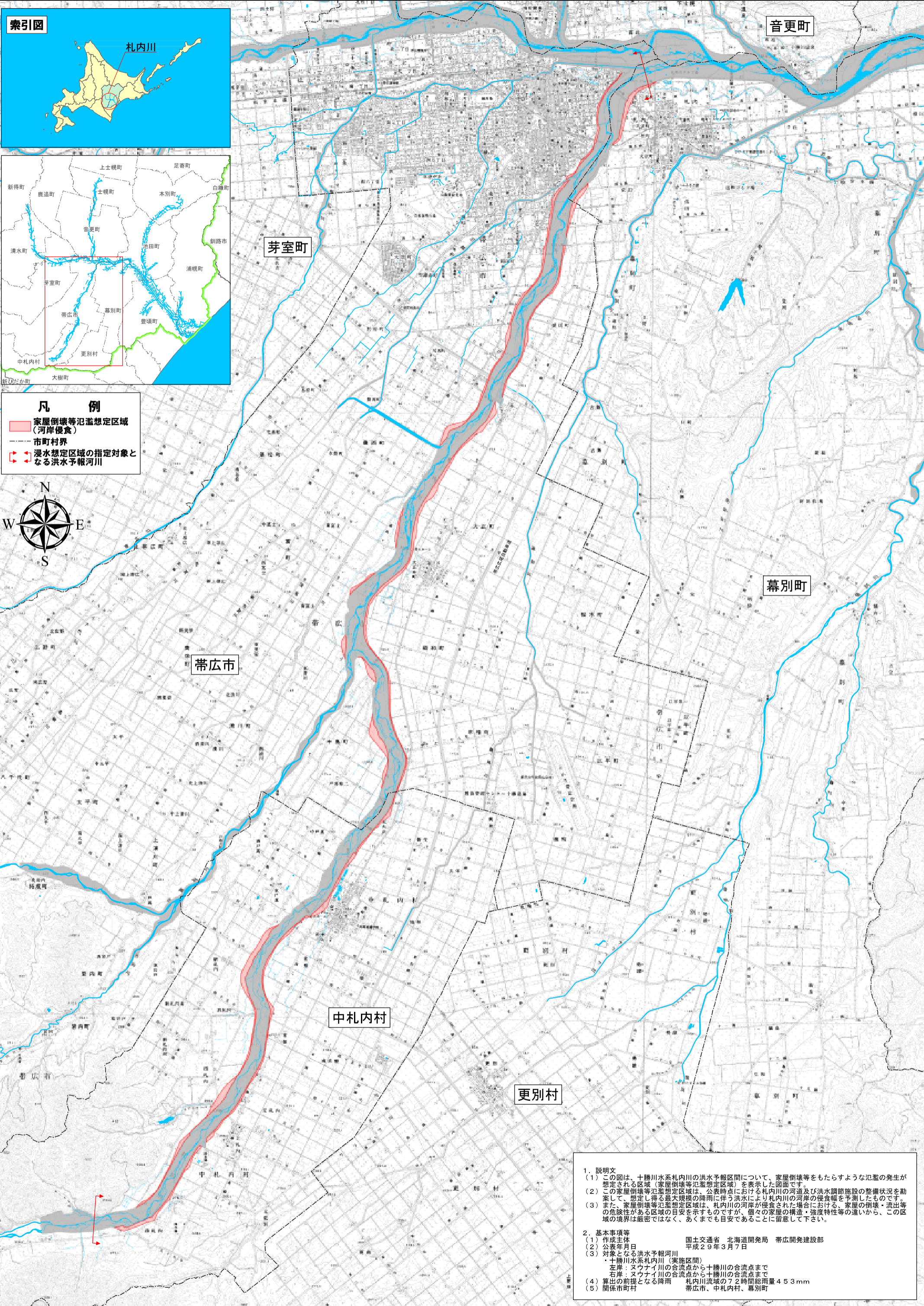


十勝川水系札内川 洪水浸水想定区域図(家屋倒壊等氾濫想定区域(河岸侵食))



- 凡 例**
- 家屋倒壊等氾濫想定区域(河岸侵食)
 - 市町村界
 - ⇄ 浸水想定区域の指定対象となる洪水予報河川



1. 説明文
 - (1) この図は、十勝川水系札内川の洪水予報区間について、家屋倒壊等をもたらすような氾濫の発生が想定される区域(家屋倒壊等氾濫想定区域)を表示した図面です。
 - (2) この家屋倒壊等氾濫想定区域は、公表時点における札内川の河道及び洪水調節施設の整備状況を勘案して、想定し得る最大規模の降雨に伴う洪水により札内川の河岸の侵食幅を予測したものです。
 - (3) また、家屋倒壊等氾濫想定区域は、札内川の河岸が侵食された場合における、家屋の倒壊・流出等の危険性がある区域の目安を示すものですが、個々の家屋の構造・強度特性等の違いから、この区域の境界は厳密ではなく、あくまでも目安であることに留意して下さい。
2. 基本事項等

| | |
|-----------------|-------------------------|
| (1) 作成主体 | 国土交通省 北海道開発局 帯広開発建設部 |
| (2) 公表年月日 | 平成29年3月7日 |
| (3) 対象となる洪水予報河川 | 十勝川水系札内川(実施区間) |
| | 左岸：ヌウナイ川の合流点から十勝川の合流点まで |
| | 右岸：ヌウナイ川の合流点から十勝川の合流点まで |
| (4) 算出の前提となる降雨 | 札内川流域の7.2時間総雨量453mm |
| (5) 関係市町村 | 帯広市、中札内村、幕別町 |



「この地図は、国土地理院長の承認を得て、同院発行の数値地図50000(地図画像)及び数値地図25000(地図画像)を複製したものである。(承認番号 平28情復、第213号)」