

# 十勝川水系浦幌十勝川 洪水浸水想定区域図 (想定最大規模)



1. 説明文
  - (1) この図は、十勝川水系浦幌十勝川の水位周知河川区間について、水防法の規定により定められた想定し得る最大規模の降雨による洪水浸水想定区域、浸水した場合に想定される水深を表示した図面です。
  - (2) この洪水浸水想定区域図は、指定時点の浦幌十勝川の河道整備状況を勘案して、想定し得る最大規模の降雨に伴う洪水により浦幌十勝川が氾濫した場合の浸水の状況をシミュレーションにより予測したものです。
  - (3) なお、このシミュレーションの実施にあたっては、支川の決壊による氾濫、シミュレーションの前提となる降雨を超える規模の降雨による氾濫、高潮及び内水による氾濫等を考慮していませんので、この洪水浸水想定区域に指定されていない区域においても浸水が発生する場合や、想定される水深が実際の浸水深と異なる場合があります。
2. 基本事項等
 

(1) 作成主体	国土交通省 北海道開発局 帯広開発建設部
(2) 指定年月日	平成29年3月7日
(3) 告示番号	国土交通省 北海道開発局 告示第47号
(4) 指定の根拠法令	水防法(昭和24年法律第193号)第14条第1項
(5) 対象となる水位周知河川	(実施区間) ・十勝川水系浦幌十勝川 下頃辺川との合流点から海まで
(6) 指定の前提となる降雨	浦幌十勝川流域の48時間総雨量353mm
(7) 関係市町村	浦幌町、豊頃町

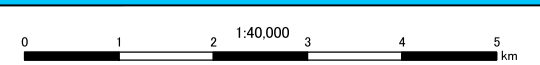
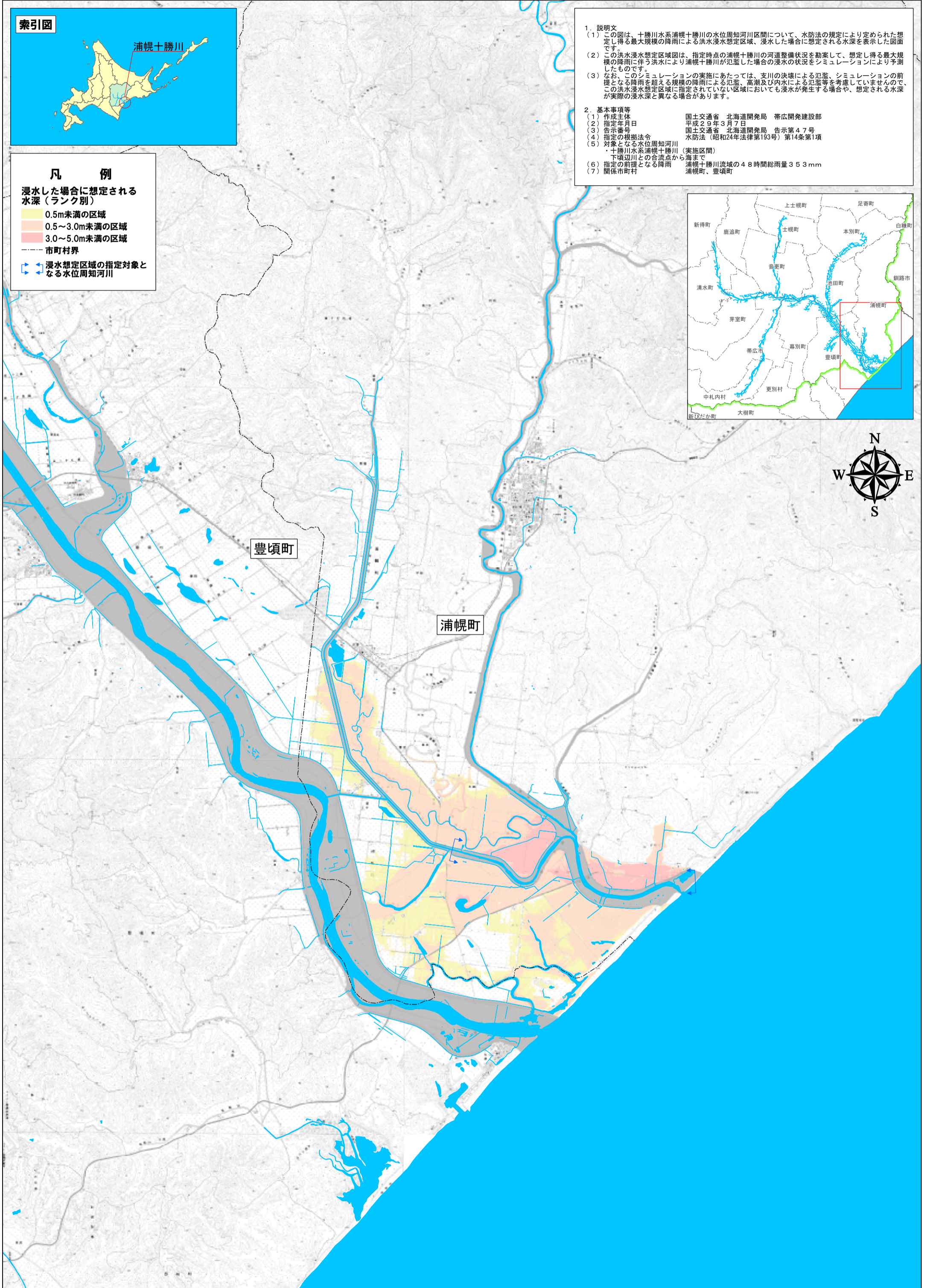
**凡 例**

浸水した場合に想定される水深 (ランク別)

- 0.5m未満の区域
- 0.5~3.0m未満の区域
- 3.0~5.0m未満の区域

--- 市町村界

⇄ 浸水想定区域の指定対象となる水位周知河川



「この地図は、国土地理院長の承認を得て、同院発行の数値地図50000 (地図画像) 及び数値地図25000 (地図画像) を複製したものである。(承認番号 平28情複、第213号)」