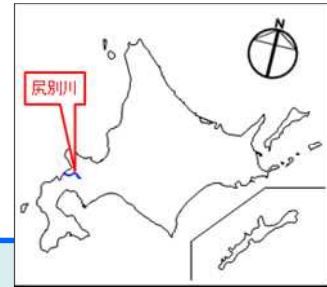


共同点検：【尻別川】 夏期の大雨による出水に備え

「水害リスクの高い箇所の共同点検」を実施しました



◆尻別川減災対策協議会では、大雨や台風による洪水に備え、水防活動の効率化及び水防体制の強化を図ることを目的に「水害リスクの高い箇所の共同点検」を実施しました。点検は、尻別川の国管理区間において、洪水が発生した際に大きな被害が想定される蘭越町市街付近を中心に、流下能力の不足により越水被害のおそれがある重要水防箇所や危険箇所、想定される浸水区域等の確認を行い、水害リスクを共有しました。

点検の概要

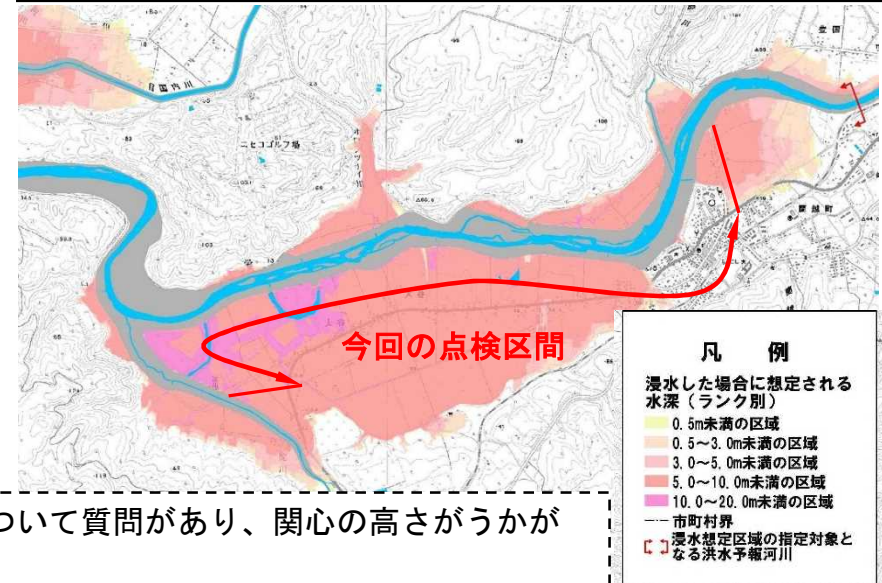
- ◆実施日時：令和元年6月14日(金) 13:00~14:30
- ◆場所：蘭越町 豊国地区、蘭越地区、名駒地区水防資材庫
- ◆参加者：蘭越町、蘭越消防団(水防団)、地域住民、後志総合振興局、北海道警察、陸上自衛隊、北海道電力株式会社、小樽開発建設部

計 7機関 16名

共同点検の様子



点検区間と洪水浸水想定区域図



参加した方からは、浸水想定区域図の見方や危険箇所への対応等について質問があり、関心の高さがうかがえました。

◆尻別川では、大規模水害に対し「迅速・確実な避難のための防災意識向上」、「社会経済被害の最小化」を目標とし、関係機関と連携して、防災教育、防災講演会、防災訓練など「減災に関する取組」を地域住民を含め実施しています。

「尻別川の減災に関する取組方針」、取組事例については、小樽開発建設部ホームページに掲載しています。

(参考) 小樽開建HP：<http://www.hkd.mlit.go.jp/ot/koumu/vu2tjq0000000oym.html>