

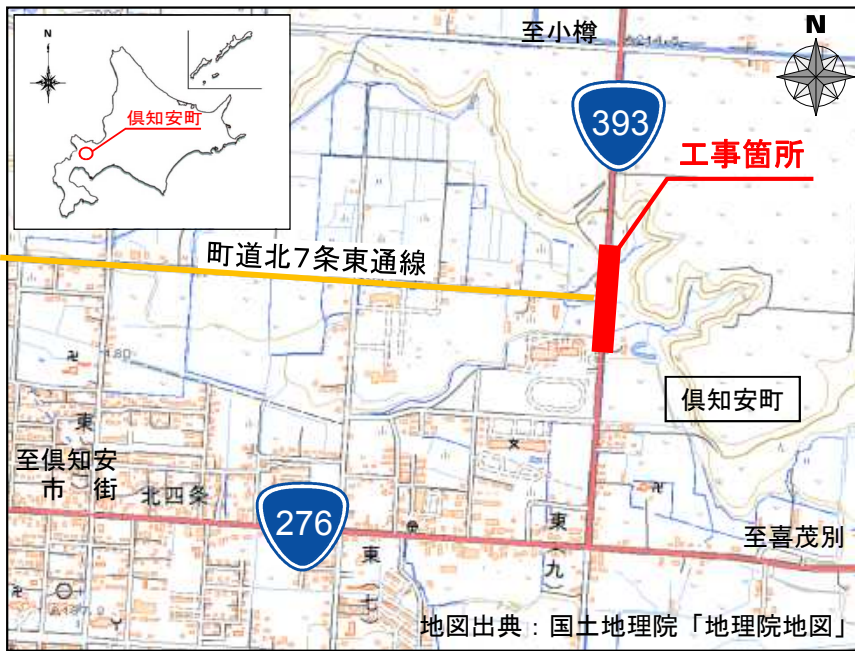
みずほ
国道393号 倶知安町 瑞穂交差点整備
(瑞穂改良工事・瑞穂舗装工事)

■事業の目的

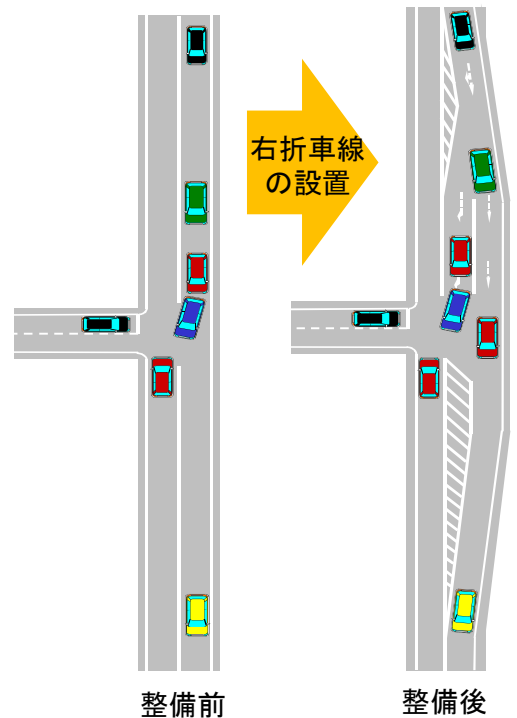
国道393号 倶知安町 瑞穂交差点（町道北7条東通線交差点）は、右折待ち車両への追突事故や出会い頭の衝突事故が発生していることから、事故対策として、右折車線の設置及び交差点前後の道路勾配を緩やかにする工事を行います。

平成28年度は、改良工事及び舗装工事を進め、事業の完成を予定しています。

■工事箇所図



■整備イメージ図



■平成28年8月の状況



盛土施工状況

【問い合わせ先】

倶知安開発事務所 道路工務課

(電話：0136-22-0133)