

シーニックバイウェイ「秀逸な道」の現地看板を設置します！

～雄大な羊蹄山麓と尻別川を望む絶景の道～

シーニックバイウェイ北海道推進協議会（事務局：北海道開発局）では、令和3年度にシーニックバイウェイ「秀逸な道」※1を12区間認定しました。このたび、このシーニックバイウェイ「秀逸な道」の起終点を示す看板を設置しますので、お知らせします。

また、看板設置箇所においてニセコ羊蹄エリアの活動団体による看板の除幕式を行います。

○支笏洞爺ニセコルート【ニセコ羊蹄エリア】 ～美しく変化する羊蹄山の稜線に寄り添う道～

秀逸な道「美しく変化する羊蹄山の稜線に寄り添う道」は、支笏洞爺ニセコルート【ニセコ羊蹄エリア】のうち国道276号倶知安町八幡ビューポイントパーキングから喜茂別町相川ビューポイントパーキングまでの約22kmの区間です。

どこからでも羊蹄山の迫力ある山容と尻別川の眺望を楽しめるのがこの道の魅力であり、設置する看板は、シンボルである羊蹄山と尻別川をピクトグラムで表現しています。

（1）看板設置箇所

国道276号

起点側：八幡ビューポイントパーキング付近（虻田郡倶知安町）

終点側：相川ビューポイントパーキング付近（虻田郡喜茂別町）

（2）看板の除幕式

令和5年7月18日（火） ※詳細は別紙1参照

上記の設置箇所（2箇所）においてニセコ羊蹄エリアの活動団体による除幕式を行います。現地取材を希望する場合は、以下の問合せ先へ申込みください。

当日はニセコ羊蹄エリア活動団体が行う羊蹄山周辺のビューポイントパーキングの草刈り活動も同時に実施します。 ※詳細は参考資料参照

※1 シーニックバイウェイ「秀逸な道」は、シーニックバイウェイ北海道の各ルートの中でも特に魅力的な景観等を有する道路です。各ルートの活動団体の推薦をもとに、シーニックバイウェイ北海道推進協議会が認定しています。シーニックバイウェイ「秀逸な道」では、多様な主体の連携のもと、ハード・ソフトの景観の維持・形成に向けた取組等により観光資源としてさらに磨き上げ、その魅力を発信することによりドライブ観光客の誘客を促進していきます。

シーニックバイウェイ「秀逸な道」の全12区間は、北海道開発局HPから確認できます。

https://www.hkd.mlit.go.jp/ky/kn/dou_kei/slo5pa0000009at1.html

【問合せ先】国土交通省 北海道開発局 小樽開発建設部

道路計画課 課長 九 笹 英 司（電話番号0134-23-5229）

道路計画課 道路調査官 坂ノ上 有紀（電話番号0134-23-7463）

小樽開発建設部ホームページ <http://www.hkd.mlit.go.jp/ot/>

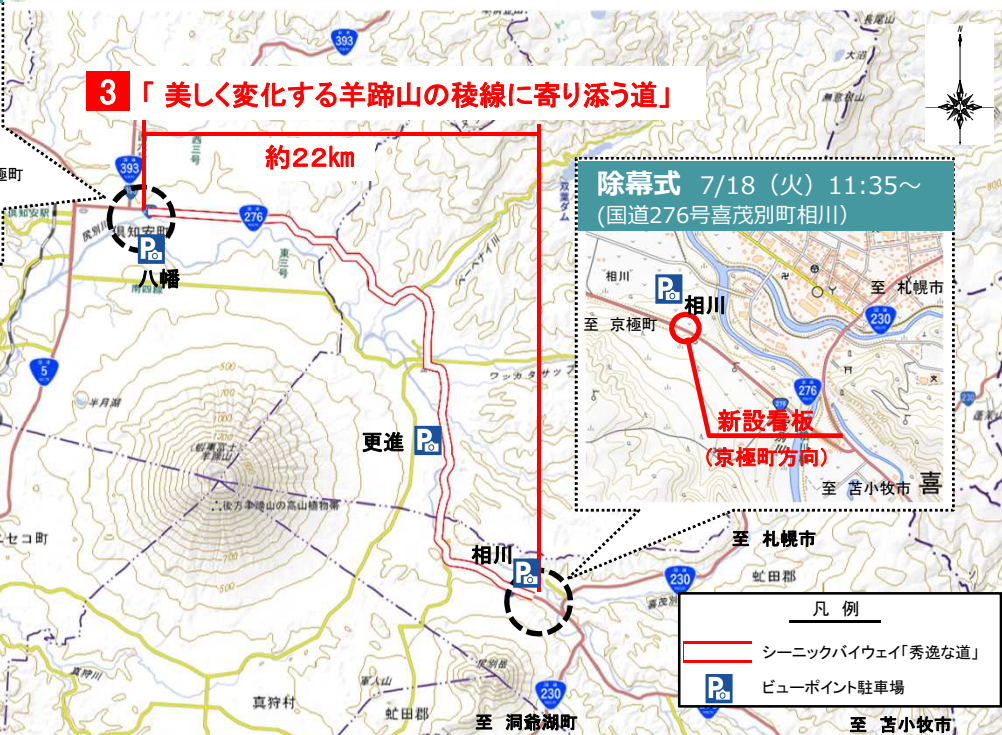
ShiriBeshi
「世界の後志」を目指して



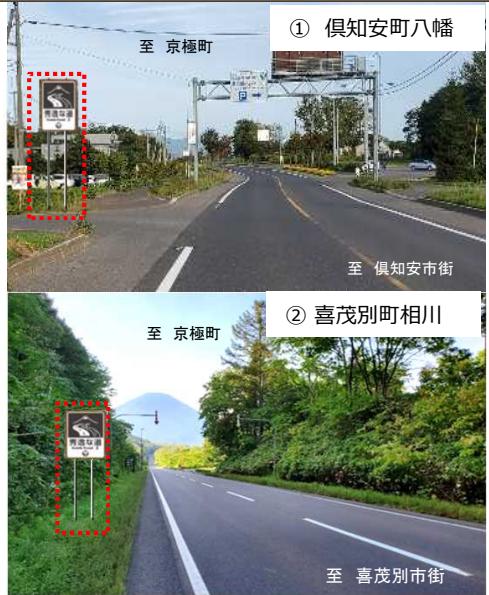
○シーニックバイウェイ「秀逸な道」 位置図



支笏洞爺ニセコルート（ニセコ羊蹄エリア）
美しく変化する羊蹄山の稜線に寄り添う道
（倶知安町・京極町・喜茂別町）



○現地看板設置イメージ





Scenic Byway HOKKAIDO

～リレー方式で羊蹄山麓周辺のビューポイントをきれいにします～

当日は看板の除幕式と合わせてエリアの景観美化活動を行います。
羊蹄二セコエリア活動団体が連携し、尻別川や羊蹄山という地域資源を守り、美しいドライブルートを生み出す一環として、国道276号等のビューポイントパーキングをリレー方式で周りながら草刈り・ゴミ拾い活動を行います。

位置図・実施順



京極町更進地区
ビューポイント
パーキング



喜茂別町相川地区
ビューポイント
パーキング

看板除幕式



倶知安町八幡地区
ビューポイント
パーキング

看板除幕式



倶知安町尻別川
リバーパーク
駐車場



八幡ビューポイントパーキング

相川ビューポイントパーキング

ルート名	支笏洞爺二セコルート ニセコ羊蹄エリア
場所	①京極町 : 国道276号 京極町 更進ビューポイントパーキング ②喜茂別町 : 国道276号 喜茂別町 相川ビューポイントパーキング ③倶知安町 : 国道276号 倶知安町 八幡ビューポイントパーキング ④倶知安町 : 尻別川リバーパーク駐車場
日時	令和5年7月18日(火) 9:00~15:40(予定) ①京極町 9:00~10:30 ②喜茂別町 10:50~11:50 [除幕式11:35] ③倶知安町(八幡) 13:00~14:30 [除幕式13:00] ④倶知安町(尻別川リバーパーク) 14:40~15:40
主催	支笏洞爺二セコルート ニセコ羊蹄エリア代表者会議 NPO法人WAOニセコ羊蹄再発見の会/ニセコWAO/京極町景観を考える会/ NPO法人きもべつWAO/NPO法人WAN寿都

羊蹄山麓周辺のビューポイント案内図

