

令和6年6月3日
小樽開発建設部

尻別川の樹木採取を希望される方を募集します！

～資源としての有効利用を図ります～

小樽開発建設部では、資源を有効に利用する観点から、河川区域内の樹木を採取していただける企業や団体、住民の方を広く募集し、一定の条件を満たす方に採取を許可する「公募型樹木等採取試行」を、下記のとおり実施します。

採取した樹木は、自家用消費に限定することなく、バイオマス燃料やチップ原材料としての活用や加工・販売など、採取者の判断で利活用することができます。

記

- 1 募集期間 : 令和6年6月3日（月）から令和6年6月28日（金）まで
- 2 採取期間 : 令和6年7月中旬から令和7年2月下旬までを予定
- 3 採取場所 : 尻別川 蘭越町名駒町地先 ※別紙参照
- 4 応募方法 : 参加者募集要項を参照の上、「応募様式（様式-1）」により郵送、FAX
又はEメールにてお申込みください。Eメールにて応募いただく場合、
件名を「公募型樹木等採取 応募」としてください。

【応募先】

郵 送 : 〒048-1301 磯谷郡蘭越町蘭越町222番地
小樽開発建設部 倶知安開発事務所 蘭越分庁舎 河川課 宛
F A X : 0136-57-6319
Eメール : hkd-ot-rankoshi-811@gxb.mlit.go.jp

※参加者募集要項及び応募様式は、倶知安開発事務所蘭越分庁舎で配布するほか、
当部ホームページにも掲載しています。

<https://www.hkd.mlit.go.jp/ot/koumu/vu2tjq000000109q.html>

ShiriBeshi
「世界の後志」を目指して

【問合せ先】 国土交通省 北海道開発局 小樽開発建設部

倶知安開発事務所 副所長 安藤 道男（電話 0136-57-5331）

倶知安開発事務所 河川課長 田上 信樹（電話 0136-57-5331）

（小樽開発建設部ホームページ） <https://www.hkd.mlit.go.jp/ot/>



●位置図

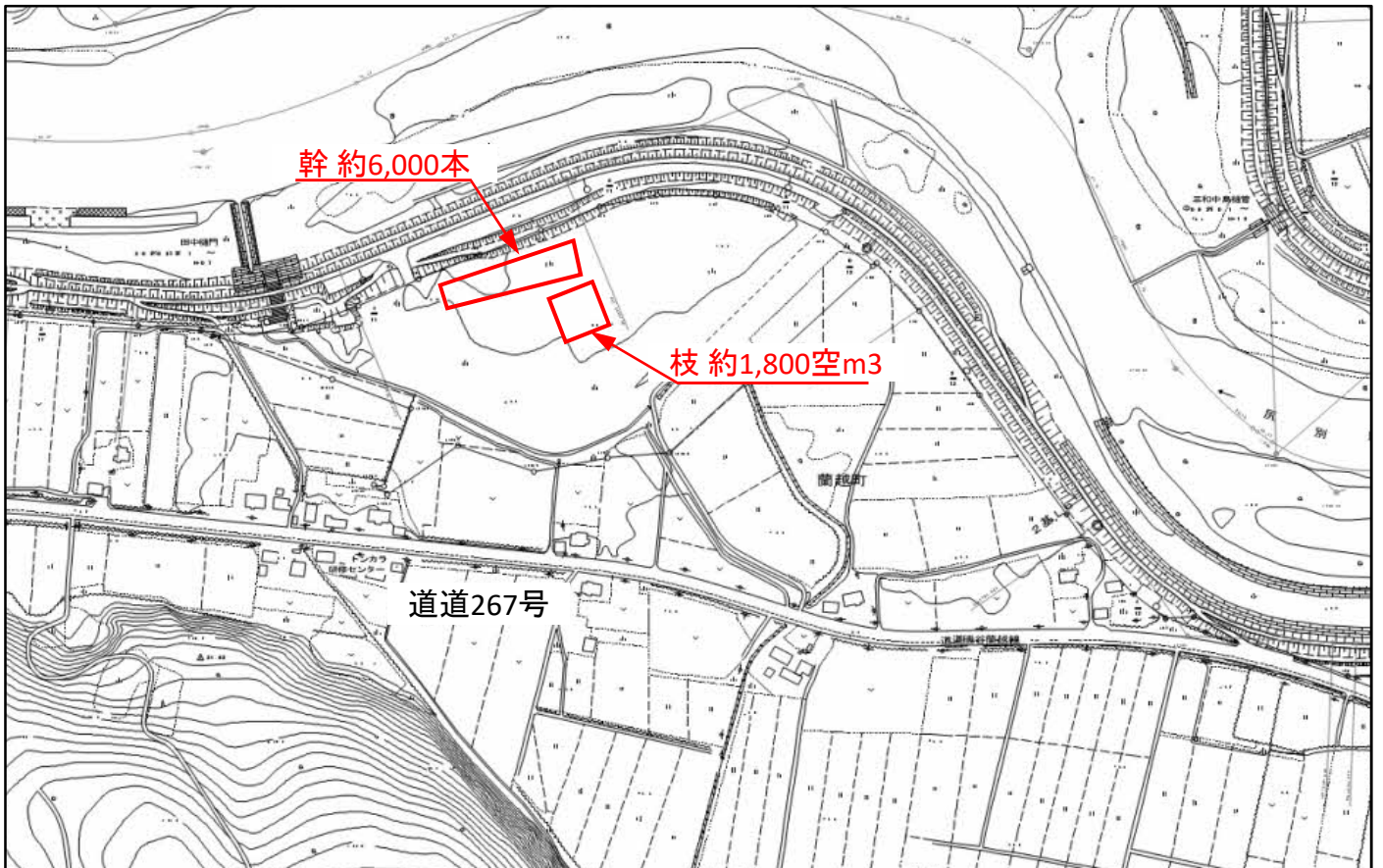


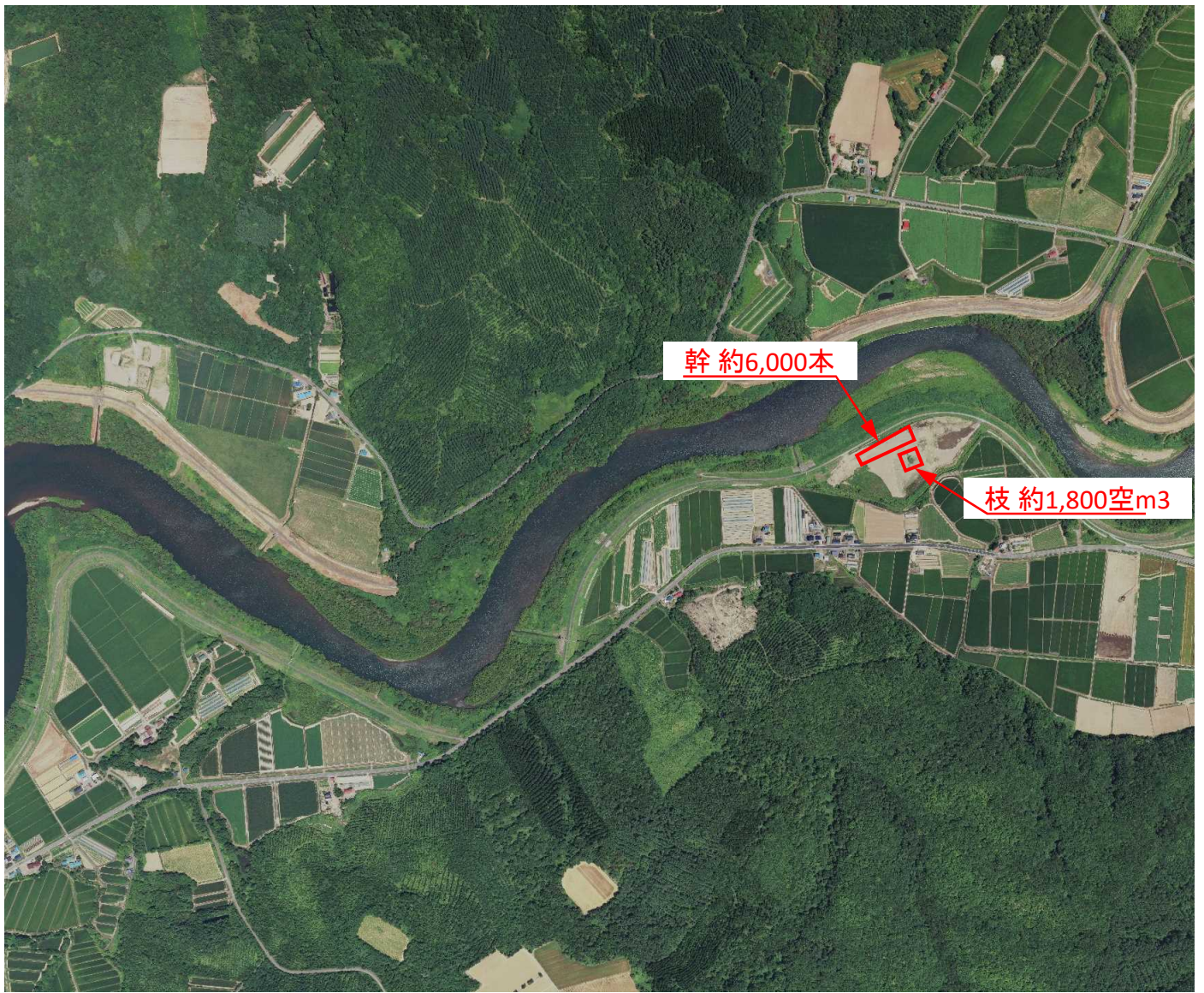
●航空写真(令和4年7月撮影)

蘭越町名駒町市街地



● 区画





幹約6,000本

枝約1,800空m3