



# ドライブ情報

## 萌える天北オロロンルート ルートイベント&ドライブ情報紙

### オロロン・スノーパラダイス 2013

雪の迷路やアトラクション、イグルー体験、キャンドルナイトなど、様々なイベントが開催されます。留萌の冬をとにかく楽しもう。

- 【雪のわくわく迷路 (留萌市住之江町2丁目 1-2 留萌合同庁舎)】**  
 日時:平成25年2月8日(金)17:00~19:30、9日(土)~10日(日)10:00~19:30、11日(月)10:00~15:00  
 ※子供たちが楽しめるミニゲームなどのアトラクションを開催します。  
 (9日(土)11:00~12:00、14:00~15:00の2回、10日(日)・11日(月)は各11:00~12:00の1回)
- 【キャンドルナイト~光のファンタジー~ (留萌市住之江町2丁目 1-2 留萌合同庁舎周辺)】**  
 日時:平成25年2月8日(金)~10日(日)17:00~19:30  
 ※ワックスキャンドルづくり体験会にご参加された方は、是非、製作したキャンドルをお持ち下さい！
- 【けあらしの里 (留萌市大町2丁目 3-1 海のふるさと館)】**  
 日時:平成25年2月6日(水)~7日(木)15:00~20:00  
 ※イグルー作り&宿泊体験

■お問い合わせ先:  
 オロロン・スノーパラダイス・プロジェクト  
 (事務局:北海道留萌振興局地域政策課)  
 TEL:0164-42-8425

※ご紹介している他にも、様々な催しを予定しています。詳しくは留萌振興局HPをご覧ください。<http://www.rumoi.pref.hokkaido.lg.jp/>

### えんべつ冬まつり

巨大な雪の迷路や滑り台が目玉です。町の特産品が当たるビンゴ大会、ゲーム大会や歌謡ショーなど楽しいイベントが盛りだくさん。飲食物コーナーでは温かい食べ物も販売され、寒い冬を存分に楽しめるイベントです。

■開催日時:平成25年2月10日(日)  
 ■開催場所:遠別町生涯学習センターマナビィ 21  
 駐車場特設会場  
 ■主催:えんべつ冬まつり実行委員会  
 ■お問い合わせ先:遠別町役場経済課商工水産係  
 TEL:01632-7-2115

### おろろんウィンターフェスティバル

毎冬恒例のウィンターフェスティバル。雪国育ちの力自慢たちが馬そり引き、タイヤ引きレースでタイムを競います。ビンゴゲームなども催されるほか、会場には売店も設置されます。(競技への参加は事前申し込みが必要です。1月末締め切り)

■開催日時:平成25年2月17日(日)  
 ■開催場所:総合体育館横(リバーサイド開発用地)  
 ■主催:  
 おろろんウィンターフェスティバル運営委員会  
 ■問い合わせ先:NPO法人羽幌町体育協会  
 TEL:0164-62-6030

### 第21回北海道凧あげ大会・第40回苫前町凧あげ大会

苫前町の冬の風物詩。全道各地から自慢の凧が大集合します。凧あげ大会の他にも、アトラクションの開催、特産品などの販売コーナーもあります。凧あげはシンプルだけど、大人も子供も一緒に楽しめます。風を感じて楽しもう。(参加申し込みは2月15日までに凧あげ大会実行委員会事務局へお申し込み下さい。)

■開催日時:平成25年2月24日(日)  
 ■開催場所:苫前町とままえ温泉ふわっと周辺  
 ■主催:苫前町凧あげ大会実行委員会  
 ■問い合わせ先:  
 苫前町凧あげ大会実行委員会事務局  
 (苫前町公民館内) TEL:0164-65-4076



留萌地域情報受発信フリーペーパー

るもい fan は、留萌地域情報員による、留萌地域情報受発信のフリーペーパーです。るもい fan では、留萌地域のネットワークを通じて収集した観光情報、イベント、旬の話題、人、食に関する情報を「道の駅」や市町村役場などで配布して紹介しています。留萌管内8市町村の地域ならではの魅力を全国へ、そして世界へ向けて発信しています。



★Webでも検索

るもい fan

検索

クリック!!



# #9910

## 道路緊急ダイヤル

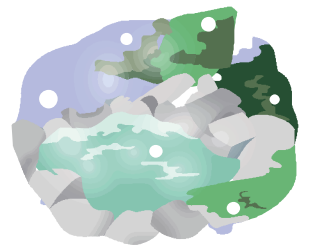
お知らせ下さい道路の異常  
(全国共通番号)

道路管理者として道路利用者からの緊急通報を24時間受け、迅速に対応します。

- ※特に高速道路については、異常箇所特定のため、道路名、進行方向、キロポスト、周辺の施設名等をご確認いただきますようお願いいたします。
- ※高速道路、国道以外の道路等については、夜間、土日祝祭日は対応できない場合もあります。
- ※故障車は、高速道路のみ対象となります。※事故情報は警察へ(110番)連絡してください。
- ※道路交通情報については、(財)日本道路交通情報センター (TEL:050-3369-6601)へお問い合わせ下さい。
- ※道路交通法により運転中の通話は禁止されています。安全な場所に停車しておかけください。
- ※固定電話、携帯電話、PHSからの通話は無料です。
- ※実施機関 ■国土交通省北海道開発局 ■東日本高速道路株式会社

# 温泉

冬のイベントを楽しんだ後は、温泉に立ち寄ってみてはいかがでしょうか。寒さで冷え切った身体をぽかぽかに温めてくれることでしょう。



## てしお温泉夕映 (天塩町)

北海道の秀峰として知られる利尻富士を望む日本海に面しており、夕陽を眺めることができる温泉宿泊施設です。平成 12 年に町民の保養と健康増進、観光振興に寄与するために建てられ、地域の保養センターとして地元の方はもとより、多くの観光客にも利用されています。温泉の泉質はナトリウム - 塩化物強塩泉。黒っぽい色の湯は、塩分濃度が海水の3倍もあります。炭酸水素イオンに富み、湯上がりは肌がつるつるになるなど、美肌効果とマッサージ効果に優れています。また、お湯は独特の香りがするのも特徴です。浴場は洋風呂と和風呂の2種類あり、男湯が女湯に1日おきに入れ替わります。(月末31日と月始め1日は同じ)。レストランでは天塩産や近海の海の幸をふんだんに使ったメニューが味わえます。

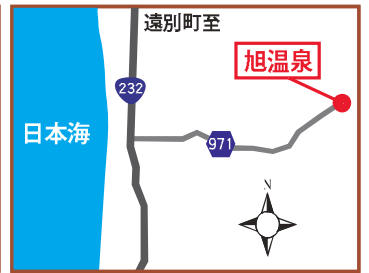
- 住所：天塩郡天塩町字サラキシ 5807
- 電話：01632-2-3111
- 営業時間：平日 / 11:00 ~ 22:00 土日祝 / 10:00 ~ 22:00  
(日帰り入浴) (受付は 21:00 まで)
- 休館日：年中無休



## 旭温泉 (遠別町)

山あいの一軒宿として、秘湯の雰囲気を楽しめる温泉です。遠別町旭の国道 232 号沿いに「旭温泉」の看板があり、そこから 6km ほど東の山間部に、木造 2 階建ての建物がひっそりとたたずんでいます。浴場棟は平成 17 年にリニューアルしており、古びた外観とは対照的に、清潔感あふれる近代的な造りとなっています。浴場は和風呂と洋風呂に分かれていて、日替わりで男湯と女湯に入れ替わりとなっています。両浴場にサウナと露天風呂があり、山間の自然を満喫しながら温泉を楽しむことができます。浴室にはオレンジ色をした鉄泉の「旭の湯」と、黒褐色の「富士見の湯」の泉質が異なる 2 種類の浴槽があります。宿泊施設もあり湯治にも最適です。食事は地元産の旬の食材をたっぷり使った料理を堪能できます。

- 住所：天塩郡遠別町字旭 294 番地 4 番地
- 電話：01632-7-3927
- 営業時間：8:00 ~ 22:00 (日帰り入浴)
- 休館日：年中無休 (ただし、10月に2,3日施設点検のため休館)



## はぼろ温泉サンセットプラザ (羽幌町)

はぼろ温泉サンセットプラザは、真っ白な豪華客船をイメージした天然温泉リゾートホテルです。温泉の泉質はナトリウム - 塩化物強塩泉で保温効果が高く、神経痛、関節痛、筋肉痛、婦人病、皮膚病、冷え性などに効果があるといわれています。

レストランでは新鮮な山海の幸を使った創作料理や、羽幌町特産の甘えびやタコをふんだんに使った料理が味わえます。ホテル7階にある展望ラウンジからの眺望は抜群で、天売島、焼尻島など日本海が一望できます。展望ラウンジは昼はカフェラウンジ、夜はバーラウンジとしてもくつろげます。また、近くにある「北海道海鳥センター」には、天売島のウミガラス(オロロン鳥)などの海鳥の生態が分かる展示室や研究施設があり、海鳥を通じて自然や環境のことを楽しく学ぶことができます。

- 住所：苫前郡羽幌町北3条1丁目
- 電話：0164-62-3800
- 営業時間：7:00 ~ 22:00 (日帰り入浴)
- 休館日：年中無休



## とままえ温泉「ふわっと」(苫前町)

苫前町を訪れると、風力発電の巨大な風車が立ち並んでいるのに驚かされます。とままえ温泉「ふわっと」はこの風力発電の関連施設として平成 12 年にオープンした温浴施設です。海岸の高台にあって、白いドーム屋根が連なる近代的な建物はひととき目を引きまします。温泉は、自噴温泉で毎分 100 ~ 120 ㍓の豊富な湯量を誇ります。温泉の泉質はナトリウム - 塩化物強塩泉で、保温効果が高く、神経痛や関節症、筋肉痛のほか婦人病や慢性消化器病、皮膚病、冷え性などに効果があるといわれています。浴場には大浴場のほかに、露天風呂、ジャグジーバス、サウナ、リラックスルームなどがありません。レストランでは地元でとれる鮮度のよい魚介類や農産物を使った郷土料理など、豊富なメニューを味わうことができます。

- 住所：苫前郡苫前町字苫前 119 番地の 1
- 電話：0164-64-2810
- 営業時間：冬期(11月~3月) 11:00 ~ 22:00 / 夏期(4月~10月) 10:30 ~ 22:00 (日帰り入浴) (受付は 21:30 まで)
- 休館日：年中無休



※温泉紹介は「るもい風土産カード」(留萌開発建設部ホームページ内)・北海道るもい管内ガイドブック 2011-12 より引用しております。 ※営業時間・休館日などの詳細情報は各施設にご確認ください。