

ウポポイ
NATIONAL AINU MUSEUM and PARK
民族共生象徴空間

天塩町 同時発表

令和5年6月22日
留萌開発建設部

道内初開催！ 道の駅「てしお」で災害記録写真展を開催

～防災意識向上を目指し、東日本大震災や北海道胆振東部地震などの写真を展示～

道の駅「てしお」にて、東日本大震災などの大規模災害の様子を記録した写真展を令和5年6月23日（金）～7月2日（日）の10日間で開催します。

本年は、未曾有の東日本大震災から12年、関東大震災から100年を迎えます。

また、近年は、気候変動に伴う大雨、大雪、台風の大型化による風水害の激甚化・頻発化も顕著であり、日本海溝・千島海溝沿いの巨大地震等の大規模地震の発生も切迫しています。

本写真展は、日本を代表する報道写真家49人が、東日本大震災や北海道胆振東部地震などの被災地で撮影した災害記録写真を、全国の「道の駅」にて展示するものです。令和4年3月から開催されている本写真展は今回で11回目（別紙1）となり、道内では「防災道の駅」である『道の駅「てしお」』（別紙2）での開催が初となります。

写真家たちが個々の視点でとらえた、貴重な各地のリアルな自然災害の写真を数多く展示しておりますので、是非御覧ください。

- 開催日程 令和5年6月23日（金）～7月2日（日）
- 開催時間 10:00～16:30
- 会場 道の駅「てしお」 2階会議室（別紙3）
天塩郡天塩町新開通4-7227-2

〔協力〕3.11写真記録委員会、NPO法人「人と道研究会」

■写真展に関する問合せ先

国土交通省 北海道開発局 留萌開発建設部

特定道路事業対策官	ごとう 後藤 浩之	(0164-42-4526)
道路計画課 道路調査官	たにの 谷野 淳	(0164-42-4526)

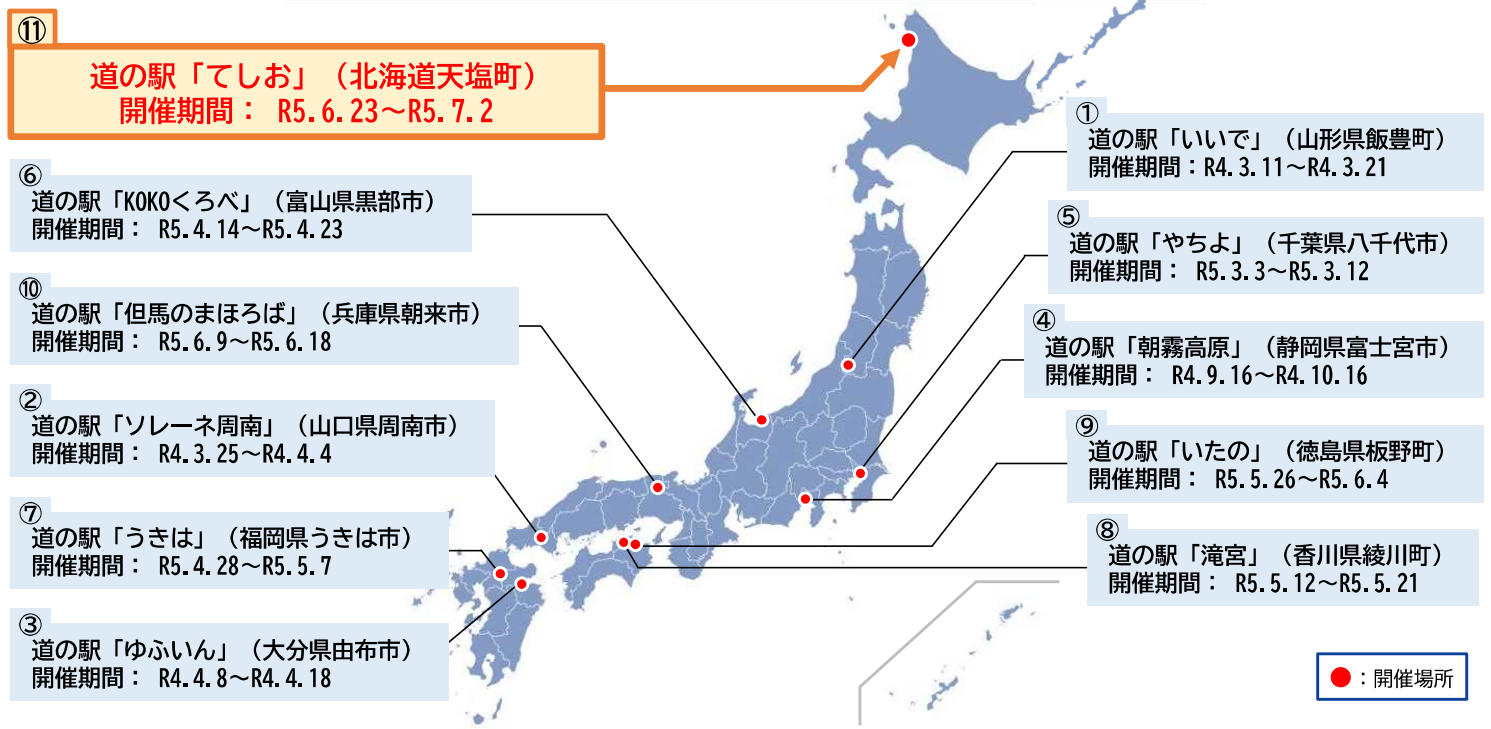
留萌開発建設部ホームページ <https://www.hkd.mlit.go.jp/rm/>
公式Twitterアカウント @mlit_hkd_rm

■道の駅「てしお」に関する問合せ先

天塩町 産業振興課 (01632-2-1729)



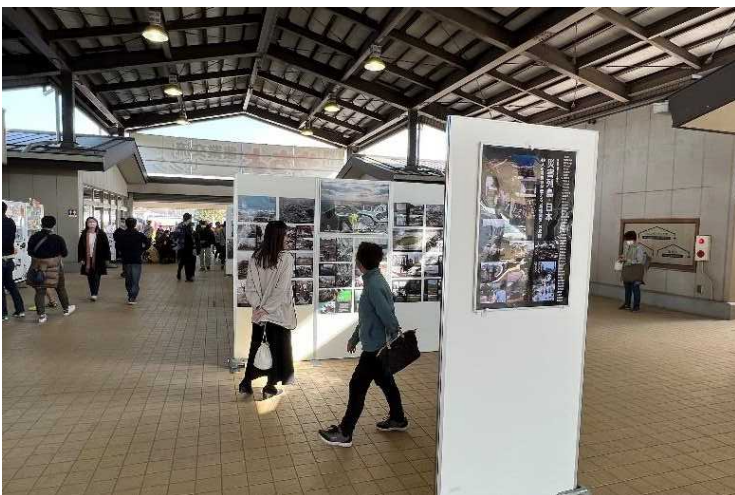
全国各地の写真展 開催状況



道の駅「いいで」(山形県飯豊町)
令和4年3月11日~3月21日 開催



道の駅「ゆふいん」(大分県由布市)
令和4年4月8日~4月18日 開催



道の駅「やちよ」(千葉県八千代市)
令和5年3月3日~3月12日 開催



道の駅「うきは」(福岡県うきは市)
令和5年4月28日~5月7日 開催



道の駅「てしお」は令和3年6月に 「防災道の駅」に選定されました。

別紙2

「防災道の駅」とは

都道府県の地域防災計画等で、広域的な防災拠点に位置づけられている道の駅について、「防災道の駅」として選定し、防災拠点としての役割を果たすための重点的な支援を実施。

※全国で39駅、内北海道では4駅
(てしお、ニセコビュープラザ、さるふつ公園、厚岸グルメパーク)



「防災道の駅」については、こちら↑

道の駅「てしお」の防災施設



道の駅「てしお」での防災訓練





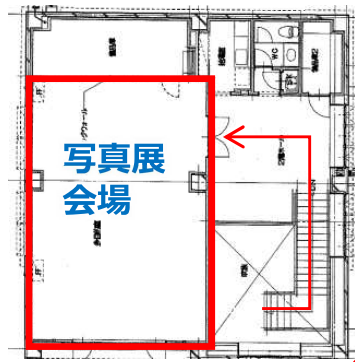
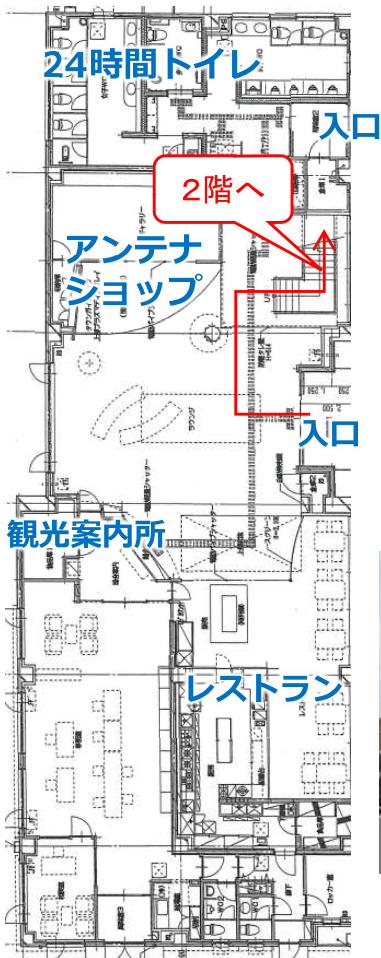
道の駅「てしお」写真展会場

会場：道の駅「てしお」2階会議室



【1階】

【2階】



至 留萌市