

天塩港

(地方港湾)

概要

天塩港は天塩川の河口に位置しています。本港は河口特有の砂州発生により、度々港口が閉塞したことから河口改良工事が始まり、昭和28年に地方港湾の指定された後、種々の港湾施設が整備されました。

河口南側では沿岸漁業の基地としての漁業施設の整備や、天塩町周辺で採取され、主にコンクリート用骨材として利用される砂の供給施設の整備等が行われ、地域の拠点として

重要な役割を果たしています。河川公園として整備された河口部では、一部の施設が天塩町特産品であるシジミを陸揚げする漁業施設としての役割を果たしています。

港の背後地は海浜公園として、散策路、キャンプ場などが整備され、地域住民や観光客、イベント会場に利用され、観光レジャーの拠点になっています。

現在、老朽施設の改良や航路の浚渫を進めています。

沿革

- 天明 6年 松前藩の天塩場所として開設
- 明治36年 地元による港頭堤防地の整地完成
- 昭和28年 天塩町が港湾管理者となる
地方港湾の指定(3月31日)
- 31年 港湾区域設定
- 40年 天塩町港湾審議会を設置
- 43年 臨港地区の指定
- 55年 新港地区の整備と着手
- 56年 港湾区域変更認可
- 平成 4年 新港地区一部供用開始
- 14年 港湾区域変更認可
- 15年 地方港湾取扱貨物量全道1位(フェリー除く)
- 16年 臨港地区変更



利用状況写真



天塩の紹介

交通アクセス

札幌から・・・車(4時間30分)
JR(4時間30分)
※宗谷本線「幌延」駅下車、バスで20分
バス(4時間30分)

旭川から・・・車(3時間30分)
JR(3時間)
※宗谷本線「幌延」駅下車、
バスで20分
※沿岸バス留萌旭川線で
留萌から豊富留萌線乗り換え

稚内から・・・車(1時間15分)

天塩町の人口 (平成26年11月現在)

男性……1,675 人
女性……1,653 人
総人口…3,328 人
世帯数…1,596 世帯

天塩町の面積353.31km²

人と自然が共生

こころ豊かで地域が輝く住みよいまち

- 1 自然と共生、活力ある産業を育むまちづくり
- 2 住みよい環境を創る基盤豊かなまちづくり
- 3 思いやりと安らぎあふれ安心して暮らせるまちづくり
- 4 安全で快適に暮らせる住みよいまちづくり
- 5 いきいきと学び創造性ところ豊かなまちづくり
- 6 みんなで創り育てるこころ豊かな協働のまちづくり



砂出ししじみ
ボイル

天塩白炭

見どころ 遊びどころ

- 鏡沼海浜公園 ● 天塩温泉夕映(宿泊施設有)
- 天塩川歴史資料館 ● 川口遺跡風景林
- 北川口展望台 ● 天塩ふれあい観光牧場

散策 ルート

- 北の森林公園「てしおこもれびの森」散策コース
- 天塩川満喫コース
- 鏡沼アウトドアコース

イベント

- 鏡沼しじみまつり(7月)
- 厳島神社祭(7月)
- てしお川港まつり(8月中旬)
- てしお秋の味まつり(9月)

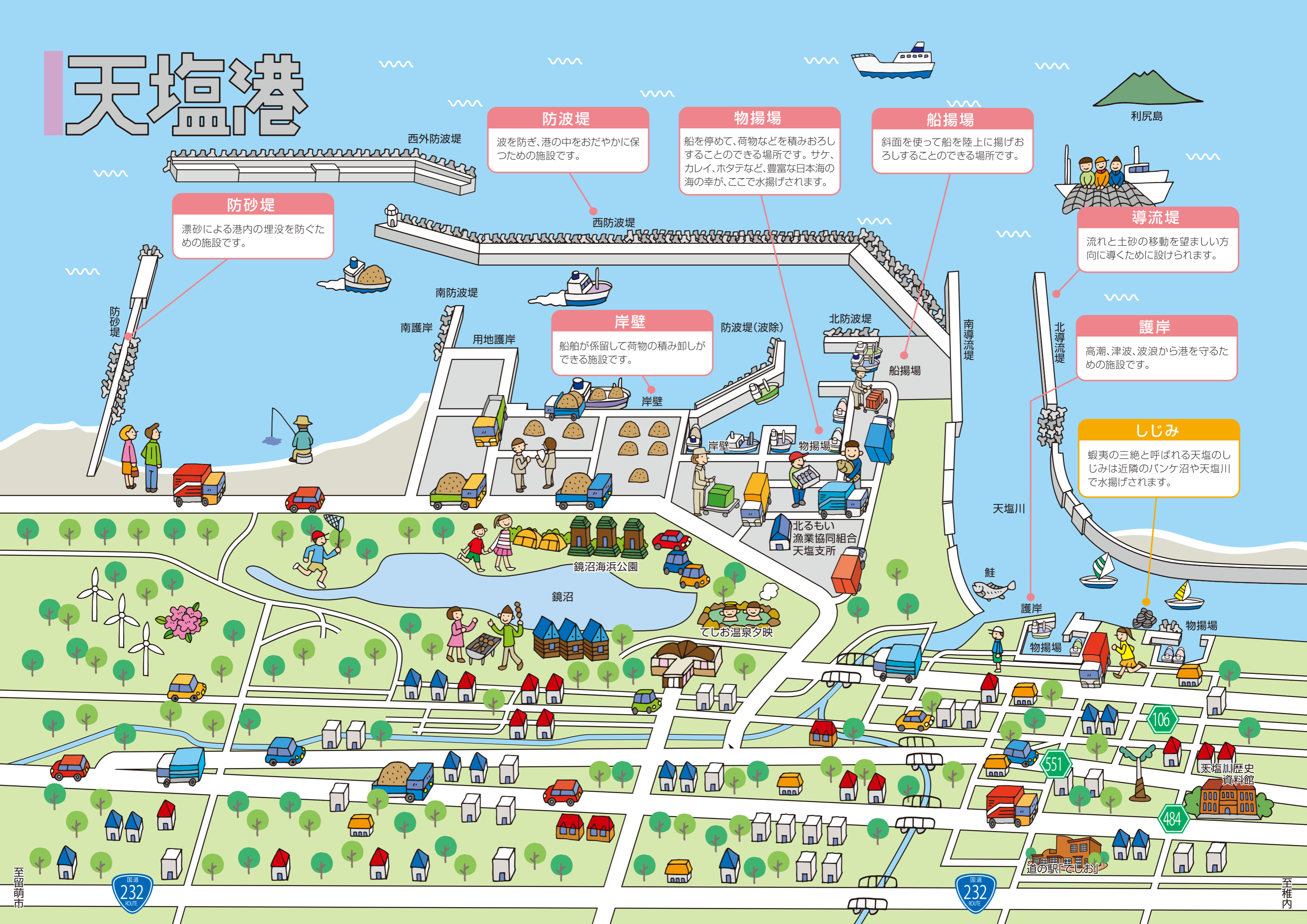
特産品

- 砂出ししじみボイル ● マスカットサイダー ● 天塩白炭
- てしおキムチ ● 天塩川羊羹
- はまなす最中 天塩銘菓鏡沼 ● てしお育ち(肥料)
- 魚介類<しじみ、サケ、ヒラメ、カレイ、ホタテ>
- 畜産・酪農<牛乳、肉用牛、馬、豚>

天塩の 情報 サイト

- 天塩町ホームページ…………… [URL http://www.teshi-town.com/](http://www.teshi-town.com/)
- 北海道天塩町酪農・畜産牧場リクルートサイト「集まれ!新・天塩人」
(天塩町地域雇用創出協議会)…………… [URL http://www.teshi-town.com/koyou/recruit/](http://www.teshi-town.com/koyou/recruit/)

天塩港



防波堤

波を防ぎ、港の中をおだやかに保つための施設です。

物揚場

船を停めて、荷物などを積みおろしすることのできる場所です。サケ、カレイ、ホタテなど、豊富な日本海の海の幸が、ここで水揚げされます。

船揚場

斜面を使って船を陸上に揚げおろしすることのできる場所です。

防砂堤

漂砂による港内の埋没を防ぐための施設です。

導流堤

流れと土砂の移動を望ましい方向に導くために設けられます。

岸壁

船舶が係留して荷物の積み卸しができる施設です。

護岸

高潮、津波、波浪から港を守るための施設です。

しじみ

蝦夷の三絶と呼ばれる天塩のしじみは近隣のパンケ沼や天塩川で水揚げされます。

西外防波堤

西防波堤

南防波堤

南護岸

用地護岸

防波堤(波除)

北防波堤

船揚場

南導流堤

北導流堤

天塩川

鮭

護岸

物揚場

物揚場

鏡沼海浜公園

鏡沼

てしお温泉夕映

北るもい
漁業協同組合
天塩支所

天塩川歴史
資料館

道の駅「てしお」

国道
232
ROUTE

国道
232
ROUTE

106

551

484