

平成29年 7月7日（金）
第3回 天塩川下流減災対策協議会

資料 3 - 1

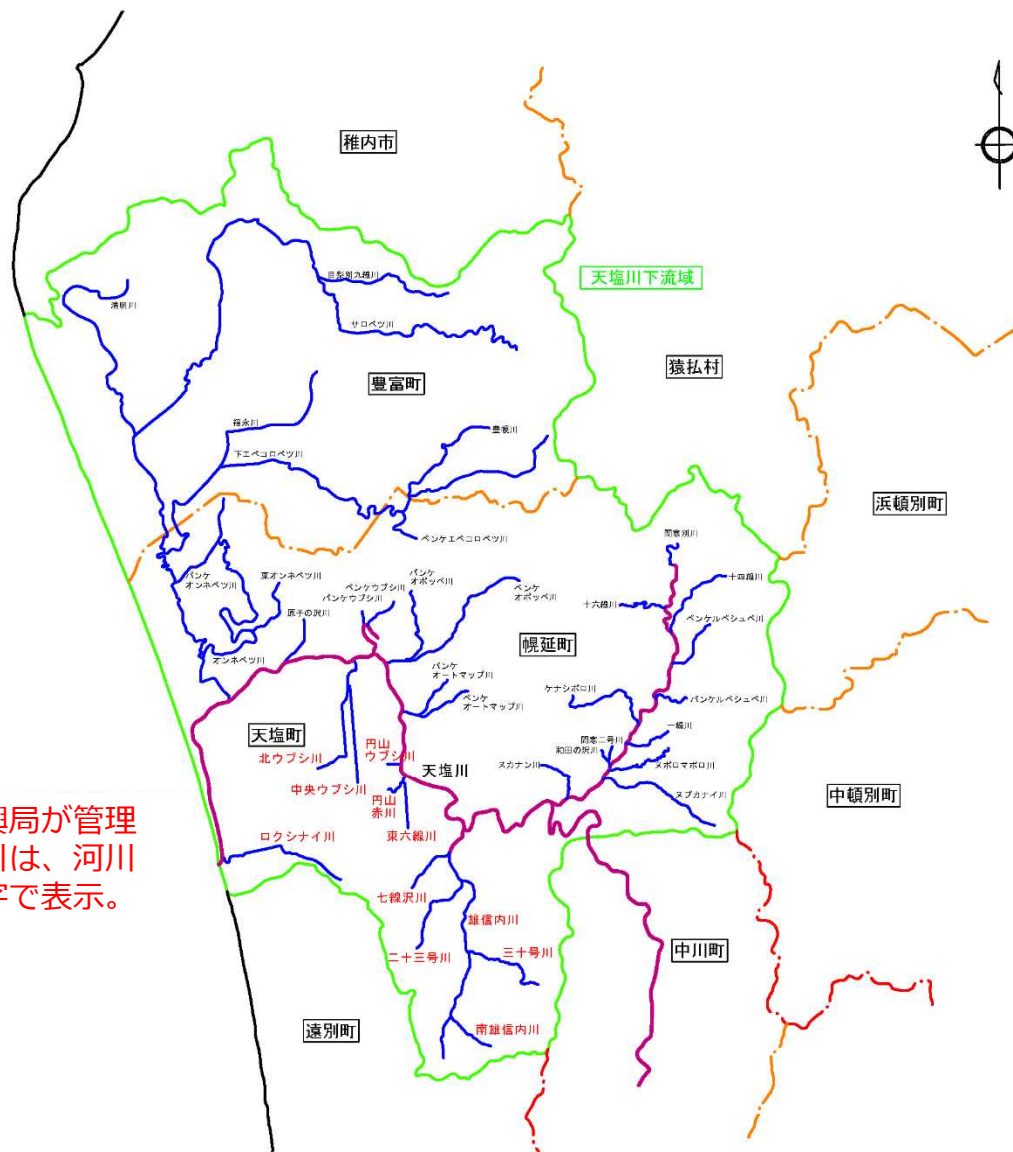
天塩川下流水系（北海道管理区間）に おける現状の水害リスク情報や 取組状況について



その先の、道へ。北海道
Hokkaido. Expanding Horizons.

北海道留萌振興局留萌建設管理部

今回含まれる道管理河川(概要図)



凡 例	
—	対象流域
- - -	市町村界
—	直轄河川
—	道管理河川
—	その他河川

※留萌振興局が管理する河川は、河川名を赤字で表示。



河川別内訳

一級河川天塩川水系 (道管理河川)	管理延長 [km]	流域の市町村
1 ロクシナイ川	8.30	天塩町
2 中央ウブシ川	8.00	天塩町
3 北ウブシ川	9.20	天塩町
4 円山ウブシ川	0.70	天塩町
5 東六線川	3.40	天塩町
6 円山赤川	1.60	天塩町
7 雄信内川	14.70	天塩町
8 七線沢川	3.10	天塩町
9 二十三号川	5.70	天塩町
10 三十号川	6.80	天塩町
11 南雄信内川	3.60	天塩町
合計 11河川	65.10	1町

重要水防箇所

洪水に際して水防上特に注意を要する箇所（以下「重要水防箇所」という。）
 評定基準により位置づけられた区間を水防管理団体等と協議の上、決定しております。

水系名	河川名	右・左岸	起点位置[km]			終点位置[km]			重要水防区域延長(km)
			地区名	位置名称	距離	地区名	位置名称	距離	
天塩川 (天塩町)	口クシナイ川	左岸	天塩	(町)富士見橋から 0.10km下流	0.20	天塩	(町)南開橋から 0.10km上流	0.60	0.40
	雄信内川	左岸	新成	(町)二十二号橋から 1.30km下流	1.30	新成	(町)二十二号橋から 0.70km下流	1.90	0.60
	雄信内川	左岸	泉源	(町)三十号橋から 1.10km下流	6.20	泉源	(町)三十号橋から 0.30km上流	7.60	1.40
	雄信内川	左岸	南雄信内	(町)左沢橋から 0.45km下流	10.65	南雄信内	(町)左沢橋から 0.25km下流	10.85	0.20
	雄信内川	右岸	新成	(町)二十二号橋から 0.50km下流	2.10	新成	(町)二十二号橋から 0.10km下流	2.50	0.40
	雄信内川	右岸	新成	(町)協成橋から 0.10km上流	4.50	新成	(町)協成橋から 0.50km上流	4.90	0.40
	雄信内川	右岸	泉源	(町)三十号橋から 0.50km下流	6.80	泉源	(町)三十号橋	7.30	0.50
	雄信内川	右岸	泉源	(町)芙蓉橋から 0.40km上流	9.10	泉源	(町)泉源大橋から 0.30km下流	9.50	0.40
	2河川	8箇所							4.30



北海道

水防に関する事項

～ 水位観測データ等の公表 ～

- 河川水位等の情報を「川の防災情報」ホームページを通じて公表

国土交通省 川の防災情報

市町村概況(河川の水位と雨量の状況)

北海道 - 北海道道北 - 天塩郡天塩町

河川の水位と雨量の状況

レーダ雨量 [mm/h]

80
50
30
20
10
5
1
欠測

河川の水位

- △▽ 水位観測所
- 〜 河川の洪水予報
- はん濫発生
- はん濫危険水位
- 避難判断水位
- はん濫注意水位
- 水防団待機水位
- 基準水位未設定
- 欠測
- △ 上昇中または変化なし
- ▽ 下降中
- 雨量観測所
- 📷 カメラ画像

観測所 (管理者: 北海道)

水位観測所 (雄信内川)	1 箇所
雨量観測所 (雄信内川)	1 箇所

雄信内川水位・雨量局 (北海道管理)

水位観測データの表示例

更新時刻: 2017/06/29 14:20

5 km

(C)バンドレーダ雨量

観測所名: 天塩河口

観測所拡大図へ

水位(m)

天塩郡天塩町字川口 天塩郡幌延町字減里

14:20の水位: 0.3m ↑ 上昇中

観測所拡大図へ

Compiled by FRICS



北海道

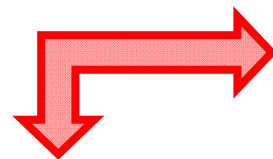
水防に関する事項

～ 洪水に備えた事前準備 ～

- 河川維持管理計画に基づく河川巡視
出水期前の定期点検のほか、異常時点検として出水中及び出水後に河川巡視を実施。
- 水防資材の備蓄
水防倉庫に土のう等の水防資材を保管。



水防資材の保管倉庫
(留萌建設管理部遠別出張所)



水防資材の備蓄状況
(H29.06.30現在)



河川管理施設の整備に関する事項 ～ 河川整備の推進 ～

- 水害から人命や財産を守るための河川整備

流下能力が不足している河道に対し、流下断面を確保するための河道掘削や、堤防整備を実施。



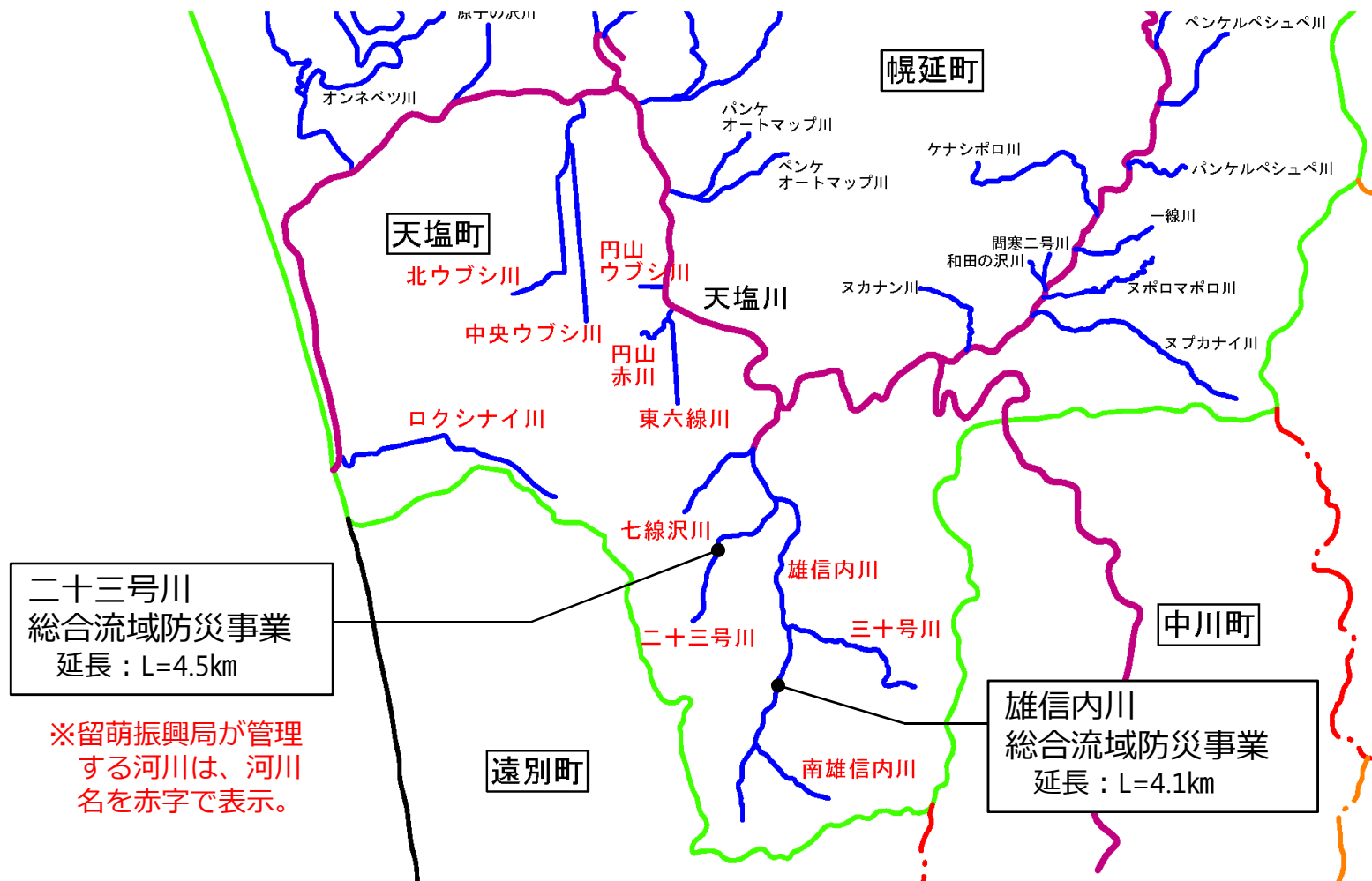
平成22年8月14日豪雨による浸水状況

河川名	市町村名	施工年度	事業概要
雄信内川	天塩町	H26～	築堤工、護岸工、樋門工等
二十三号川	天塩町	H26～	築堤工、掘削工、護岸工、排水工、道路橋等



河川管理施設の整備に関する事項

～ 留萌建設管理部管内の主な河川事業実施箇所 ～



天塩川水系（北海道管理区間）における 現状の水害リスク情報や 取組状況について



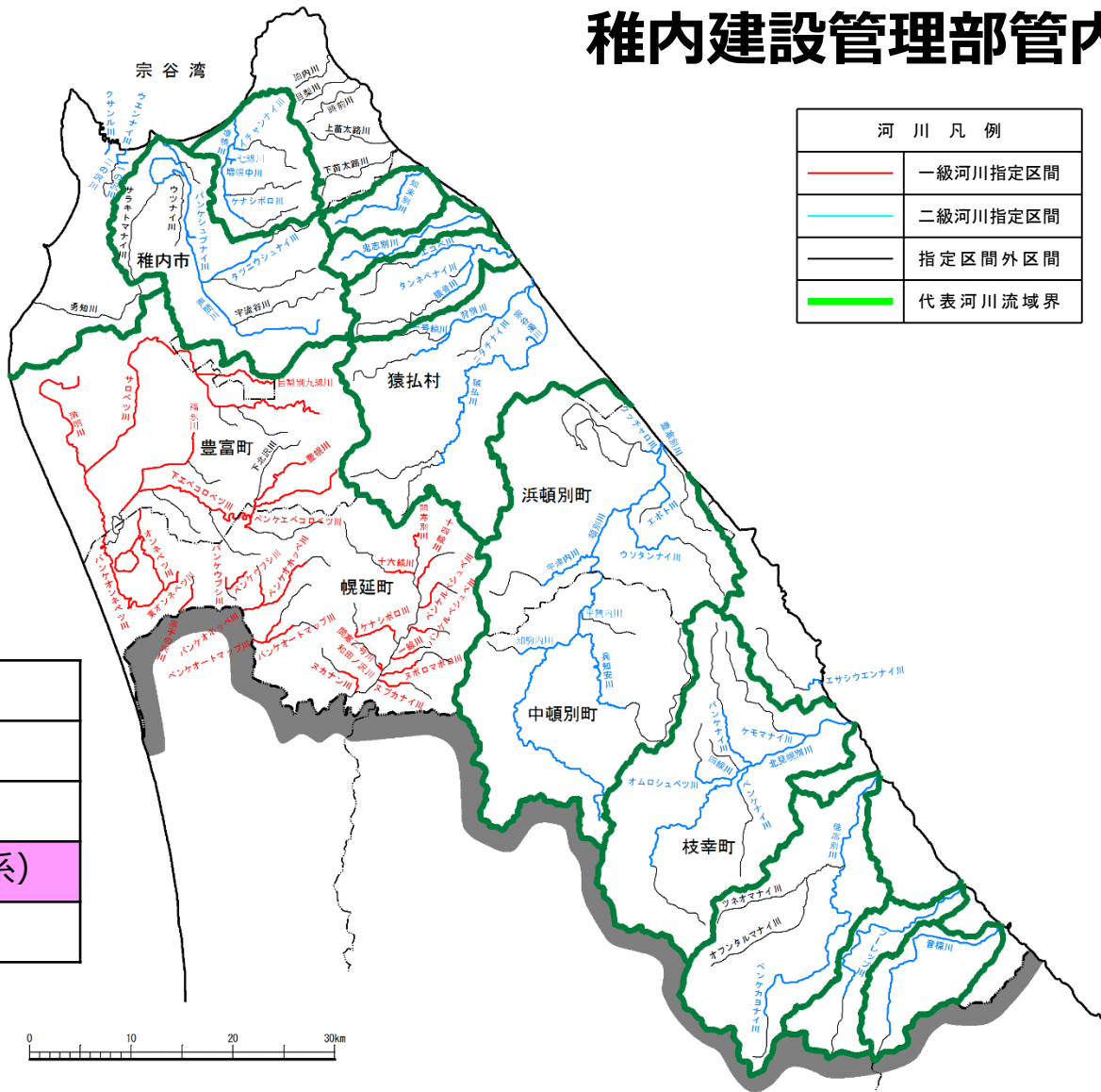
その先の、道へ。北海道
Hokkaido. Expanding Horizons.

北海道宗谷総合振興局稚内建設管理部



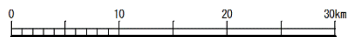
今回含まれる道管理河川(概要図)

稚内建設管理部管内



河川凡例	
	一級河川指定区間
	二級河川指定区間
	指定区間外区間
	代表河川流域界

項目	概要
面積	4,625km ²
人口	約7.3万人
1級河川	29河川 (天塩川水系)
2級河川	44河川 (17水系)



河川別内訳（稚内建設管理部管内）

河川名	延長(km)	市町村	河川名	延長(km)	市町村
サロベツ川	68.2	稚内市・豊富町・幌延町	ペンケオートマップ川	4.8	幌延町
下エベコロベツ川	40.7	豊富町・幌延町	パンケオートマップ川	2.5	
福永川	10.2	豊富町	問寒別川	9.9	
ペンケエベコロベツ川	2.6		ヌカナン川	3.7	
豊幌川	8.1		ヌプカナイ川	9.0	
清明川	16.4		ヌポロマポロ川	4.7	
目梨別九線川	8.3		稚内市・豊富町	和田ノ沢川	
オonneベツ川	23.0	幌延町	問寒二号川	0.6	
東オonneベツ川	3.6		一線川	3.4	
パンケオonneベツ川	5.5		ケナシポロ川	6.6	
原子の沢川	3.3		パンケルペシュペ川	3.3	
パンケウブシ川	0.9		パンケルペシュペ川	3.9	
ペンケウブシ川	2.1		十四線川	5.3	
パンケオポッペ川	5.5		十六線川	4.1	
ペンケオポッペ川	9.1				

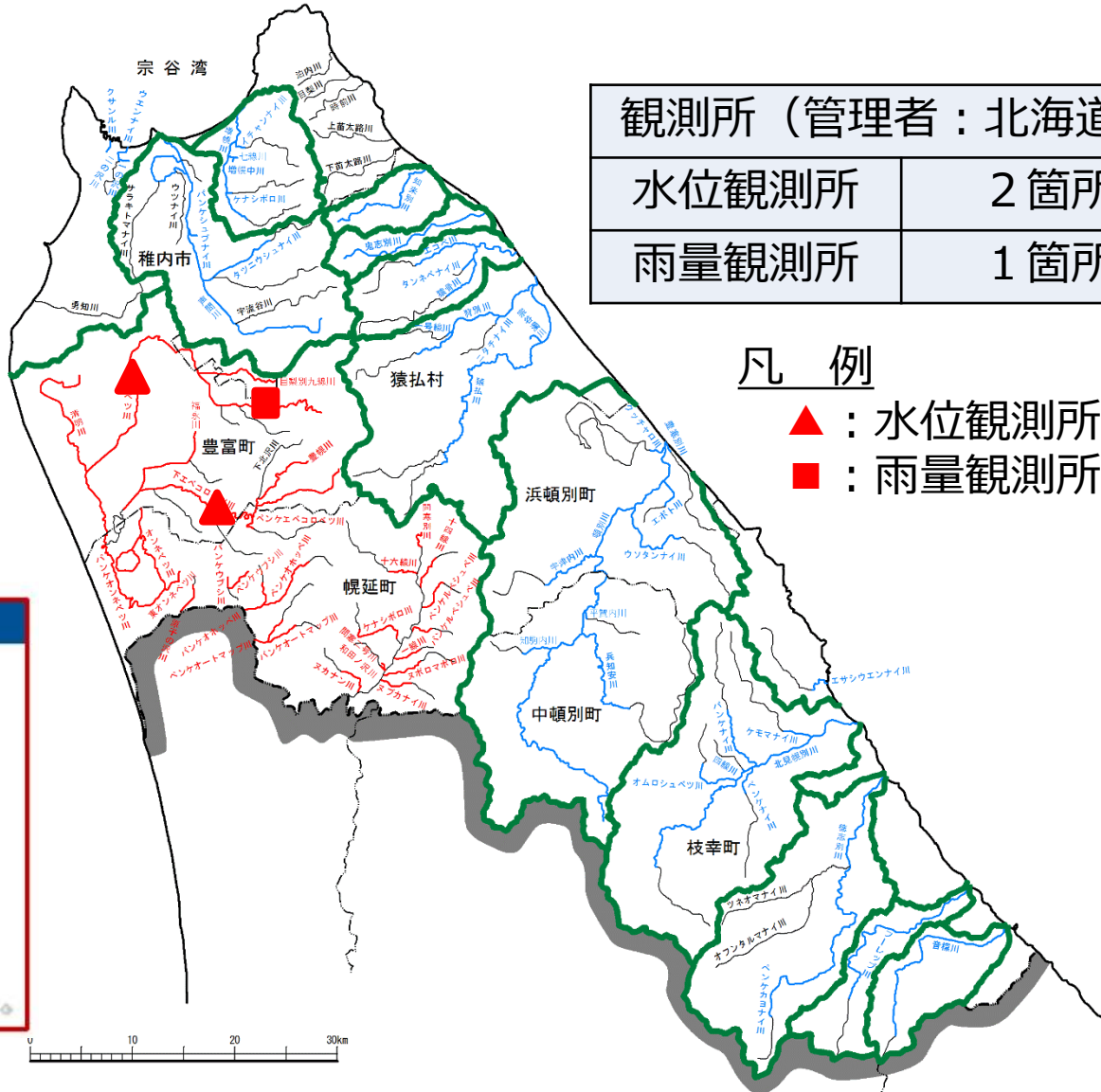
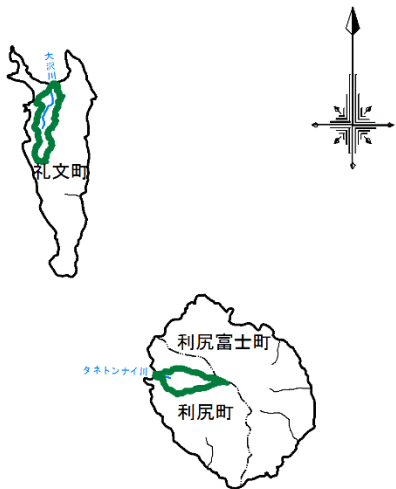
合計 29河川 L=269.8km

洪水に際して水防上特に注意を要する箇所（以下「重要水防箇所」という。）
評価基準により位置づけられた区間を水防管理団体等と協議の上、決定しております。

水系名	河川名	重要水防区域延長(km)	市町村
天塩川	ケナシポロ川	0.2	幌延町



- 河川水位等の情報を「川の防災情報」ホームページを通じて公表



観測所（管理者：北海道）	
水位観測所	2箇所
雨量観測所	1箇所

凡 例

- ▲ : 水位観測所
- : 雨量観測所



水位観測データの表示例



- 河川維持管理計画に基づく河川巡視
出水期前の定期点検のほか、異常時点検として出水中及び出水後に河川巡視を実施。
- 水防資材の備蓄
水防倉庫に土のう等の水防資材を保管。



水防資材の保管倉庫
(稚内建設管理部事業課)



水防資材の備蓄状況
(H29.07.03現在)



～ 河川整備の推進 ～

- 水害から人命や財産を守るための河川整備
洪水を安全に流下できるよう、伐木や堆積土砂の掘削を実施し、流下断面の確保を行う。

事業名	市町村名	事業内容
福永川道単改修工事	豊富町	掘削工、伐木工
清明川道単改修工事	豊富町	掘削工、伐木工
下I ^ハ 〇〇 ^ハ ツ川道単改修工事	豊富町	伐木工



H28福永川道単改修工事



H28清明川道単改修工事