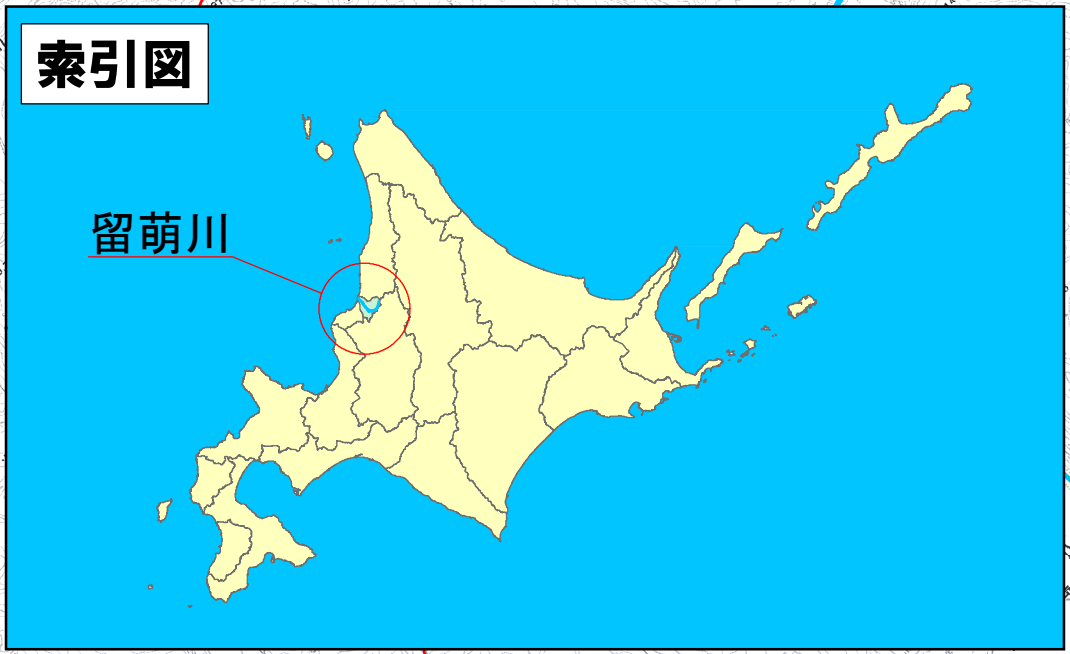
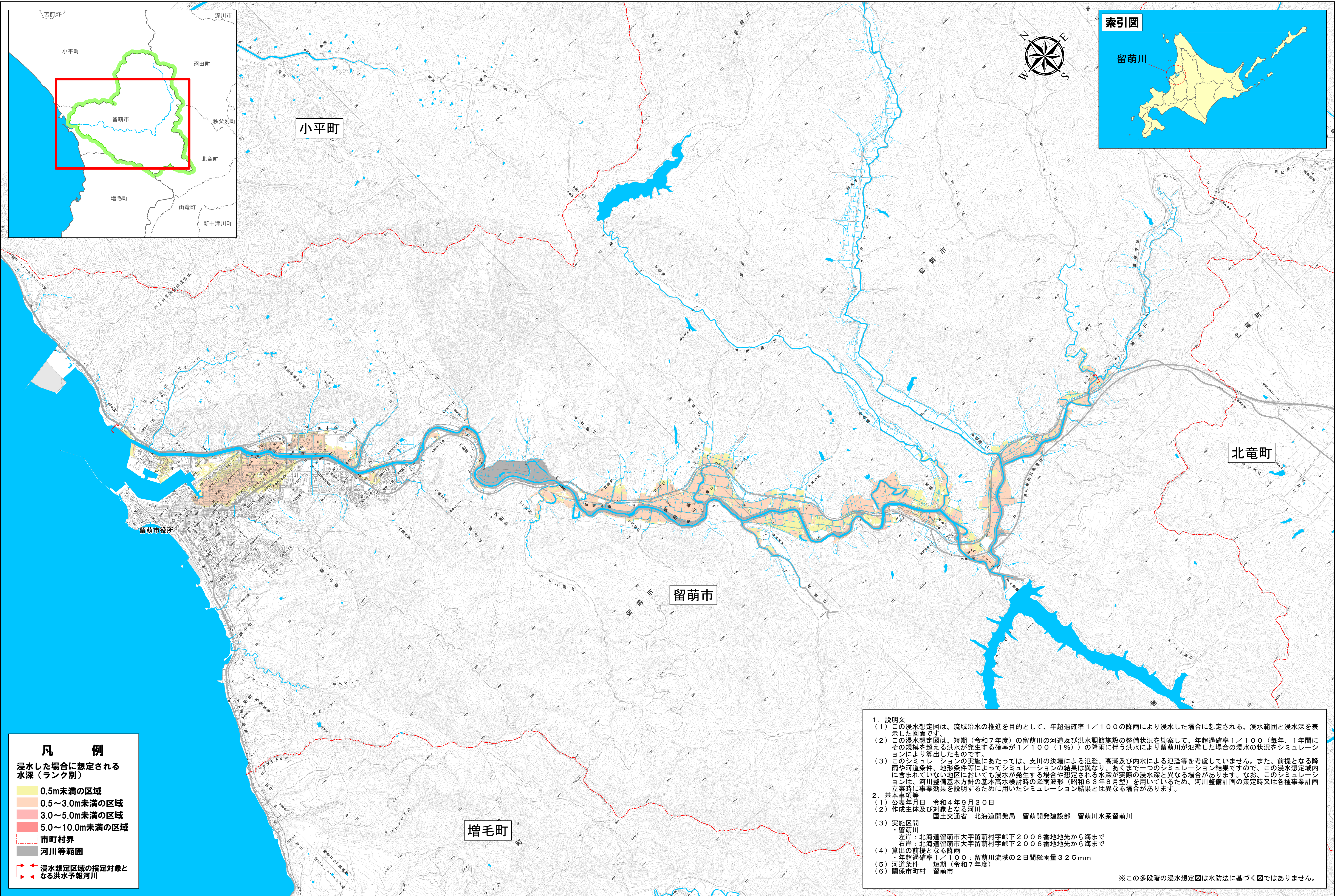


留萌川水系 国管理河川の浸水想定図(1／100規模降雨)【短期河道】



凡 例

浸水した場合に想定される水深(ランク別)

0.5m未満の区域

0.5～3.0m未満の区域

3.0～5.0m未満の区域

5.0～10.0m未満の区域

市町村界

河川等範囲

浸水想定区域の指定対象となる洪水予報河川

1. 説明文

(1) この浸水想定図は、流域治水の推進を目的として、年超過確率1／100の降雨により浸水した場合に想定される、浸水範囲と浸水深を表示した図面です。

(2) この浸水想定図は、短期(令和7年度)の留萌川の河道及び洪水調節施設の整備状況を勘案して、年超過確率1／100(毎年、1年間にその規模を超える洪水が発生する確率が1／100(1%) )の降雨に伴う洪水により留萌川が氾濫した場合の浸水の状況をシミュレーションにより算出したものです。

(3) このシミュレーションの実施にあたっては、支川の決壊による氾濫、高潮及び内水による氾濫等を考慮していません。また、前提となる降雨や河道条件、地形条件等によってシミュレーションの結果は異なり、あくまで一つのシミュレーション結果ですので、この浸水想定域内に含まれていない地区においても浸水が発生する場合や想定される水深が実際の浸水深と異なる場合があります。なお、このシミュレーションは、河川整備基本方針の基本高水検討時の降雨波形(昭和63年8月型)を用いているため、河川整備計画の策定時又は各種事業計画立案時に事業効果を説明するために用いたシミュレーション結果とは異なる場合があります。

2. 基本事項等

(1) 公表年月日 令和4年9月30日

(2) 作成主体及び対象となる河川 国土交通省 北海道開発局 留萌開発建設部 留萌川水系留萌川

(3) 実施区間 ・留萌川 左岸：北海道留萌市大字留萌村字峠下2006番地地先から海まで 右岸：北海道留萌市大字留萌村字峠下2006番地地先から海まで

(4) 算出の前提となる降雨 ・年超過確率1／100：留萌川流域の2日間総雨量325mm

(5) 河道条件 短期(令和7年度)

(6) 関係市町村 留萌市

※この多段階の浸水想定図は水防法に基づく図ではありません。

