

# ざんねんな エゾシカ ざんねん ご、残念…?



Point

Point  
3

くるま み と だ  
車を見てるのに飛び出す



どうぞ  
道路沿いでこっちを見ているエゾシカ。ちゃんと車を見  
ているから大丈夫!なんて思っていると、**車めがけて飛  
び出して**きます。なぜ車が近づいたタイミングで飛び  
出すのか…誰か教えて。

Point  
4

うすぐら で じかん  
薄暗くなったらお出かけの時間



エゾシカの行動が活発になるのは**夜明けと日没前後**  
の**薄暗い時間**。闇に紛れてエサを食べに出かけます。  
特に薄暗くなる夕方は人の目も見えづらから、出で  
こないでー!

あなたはいくつわかるかな?

ボクのこと  
知ってる?



## エゾシカ クイズ!

クイズの  
挑戦は  
こちら!



### エゾシカとぶつかるって?



石狩・空知地域では全域でエゾシカの衝突事故が増加  
しています。エゾシカは急に飛び出してくることがあり、  
大型動物のためぶつかったときの車の被害も大きくなります。  
動物注意の標識を見たら、スピードの出し過ぎにはご注意ください!



大型動物であるエゾシカと  
ぶつかったときの車の修理費は **平均 58.2万円**

※2021年度車両保険金平均支払額 資料:日本損害保険協会北海道支部調べ

知って  
いてね!



### 住宅街にもシカが来るよ!

市街地に出没するエゾシカ(アーバンディアといいます)が増えてい  
ます。エゾシカは基本的に憶病な動物で、人を襲うことはありません  
が、興奮すると暴れることがあります。  
市街地でエゾシカを見つけても、脅か  
したり刺激したりしないでください。



倒れたエゾシカや、  
道路の異状を発見したら

道路緊急ダイヤル **24時間受付**



## #9910

北海道各地の  
エゾシカ注意  
リーフレットは  
こちら!



発行:北海道開発局 札幌開発建設部

石狩・空知地域

# エゾシカ 注意報





# 気を付けよう

エゾシカの特徴を知っておこう!

**Point 1** 道路では滑ってうまく歩けない



エゾシカは走るのが早く、最高時速70kmとも言われています。でも、自動車にとっては走りやすい道路でもエゾシカの蹄は滑りやすく、転んでしまうこともしばしば。「道路で急にシカがジタバタし始めてビックリした」なんて言う目撃者もいます。

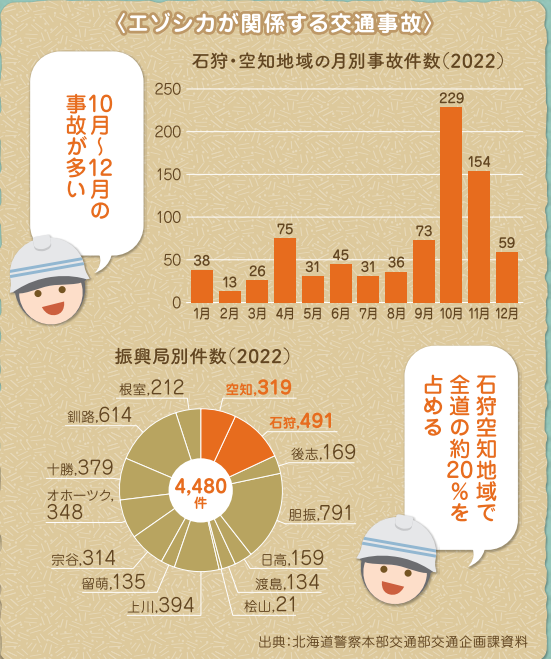
**Point 2** リーダーしか見てない



エゾシカは群れで生活する生き物。リーダーは慎重に車が来ないか確かめて道路を渡っても、次に続くシカは周りなんて確かめずに、リーダーだけ見て渡ります。車が近づいているのに全然目に入りません。道路を渡るなら車を見て!

# エゾシカはどこにでもいると思って運転を!!

衝突を避けるために1番大事なことは  
**スピードダウン**です。



## エゾシカってこんな動物

