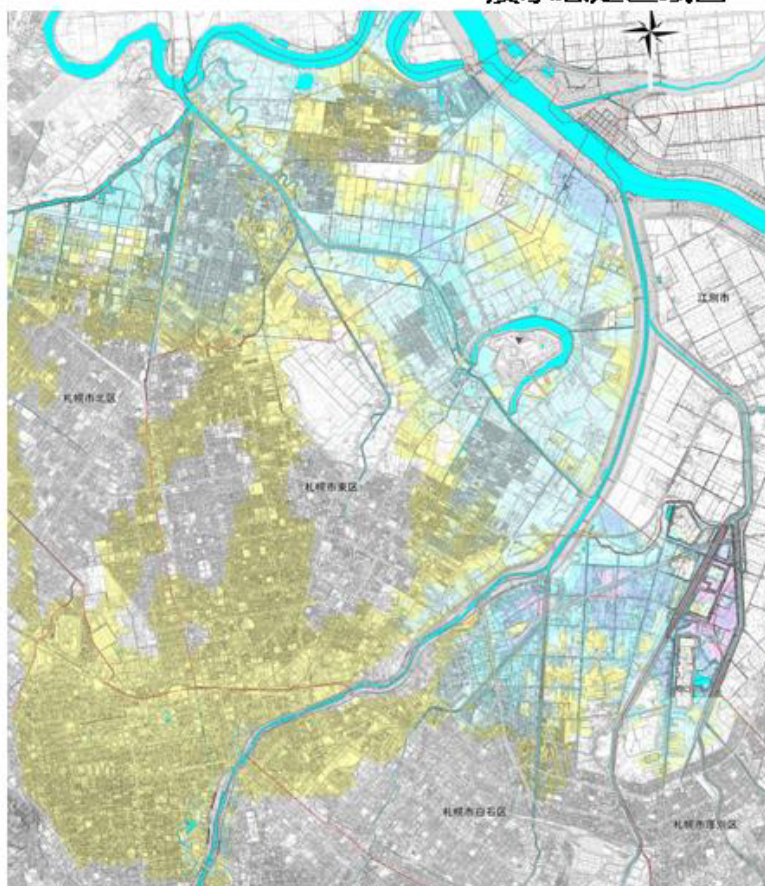


浸水想定区域図

浸水想定区域図



想定雨量
3日間 310mm (1/150)

全ての危険箇所からの氾濫を想定し、その浸水区域を包括して表示

凡例	
浸水した場合に想定される水深（ランク別）	
	0.5m未満の区域
	0.5～1.0m未満の区域
	1.0～2.0m未満の区域
	2.0～3.0m未満の区域
	3.0～4.0m未満の区域
	4.0～5.0m未満の区域
	5.0m以上の区域

浸水想定区域図は、洪水予報河川において治水計画の基本となる大雨が降り、堤防が決壊した場合に、はん濫水により浸水が想定される範囲を図で示したものです。

河川のどこではん濫が発生するかによって想定される浸水範囲は大きく変わるため、複数の地点ではん濫した場合の浸水域と浸水深をシミュレーションによって求めて1枚の図面上に重ね合わせ、それらを包括して最大となる範囲と浸水深のみを表示して作成しています。

なお、治水計画の基本となる大雨は、過去の洪水時の雨量の記録を解析した結果により石狩川では3日間の総雨量260mm、豊平川では3日間の総雨量310mmの降雨としています。

浸水が想定されている区域以外についても、内水はん濫や中小河川のはん濫により浸水する可能性がありますので、洪水時には災害に関する情報に注意して行動して下さい。