

川は楽しみの
一大ミュージアム!!

魅力発見!川辺の見聞録。

川沿い

川の景観美
NATURE

四季折々の美しさで彩られる川の情景。
豊かな表情で迎えてくれる川辺のひととき。



川の生き物
NATURE

川沿いを歩けば地域の自然が見えてくる。
川は多彩な生き物たちの安息地。

おすすめ
プチ情報!!

江別河川事務所では、川を学ぶ出前講座や水質・生態系調査、「井天丸」を活用した体験学習など、様々な活動を行っていますので、お気軽にお問い合わせください。
●問合せ/ 江別河川事務所 (011)382-2358

国土交通省

北海道開発局 札幌開発建設部
江別河川事務所
〒067-0074 江別市高砂町5
☎(011)382-2358 ㊟(011)382-3857

大雪山系の石狩岳を源とする石狩川は、北海道を代表する北の悠流として、多くの生き物達の生命を育み大地に潤いをもたらし、かつては交通手段として人や物を運ぶなど、昔から様々な形で人々の暮らしを支えてきました。
そんな石狩川流域は、上流域から下流域まで、季節の彩りと相まって様々な表情を見せてくれます。春の桜並木に夏の新緑、秋の紅葉、さらに人気の夕陽スポットなど、美しい景観は、まさに自然のミュージアム。お気に入りの川沿いの風景を見つけてください。



彩景専科 [石狩川下流周辺の川沿い人気景観スポット]
春の桜
「北長沼水郷公園」(長沼町) / 「リバーサイド公園」(南幌町)
夏の新緑
石狩大橋周辺の「緑の回廊」(江別市) / 不動の滝(栗山町)
秋の紅葉
夕張川沿いの「竜仙峡」(栗山町)・「多良津橋周辺」(由仁町)

石狩川下流域周辺の川には、サケやヤマメウナギ、ウグイ、フナ類をはじめ多種の魚類や水棲生物が生息。イシカリワカサギといった貴重な魚も確認されています。また、ガン・カモ類、ハクチョウなどの鳥類も多く飛来。カワセミやショウドウツバメの営巣地もあり、自然の生き物たちの営みを感じさせてくれます。
水棲生物の観察には、安全に水辺で遊べる親水護岸がおすすめ。身近な自然にふれあえる川辺の散策に、ぜひ出かけてみてください。

生き物専科 [石狩川下流周辺の主な生き物たち]
魚類・水棲生物
エソウグイ/コイ/キンブナ/フクドジョウ/ウキゴリ/ヤマメウナギ/モツゴ/イバラトヨミ/イシカリワカサギ/スジエビ/モズクガニ 等
鳥類
カワセミ/ショウドウツバメ/オオヒシクイ/ハクチョウ/ガン・カモ類/ノゴマ/オオジュリン/ホオアカ 等



川の学び舎
COMMUNITY

自然環境や歴史、地域性をはじめ、川は、いろいろなことを教えてくれます。



川遊びや川の観察会を通じ、自然環境への理解を深めてもらおうと、石狩川流域では、「川の楽習会」「夕張川塾」など様々な体験型の催しを実施。川下りや魚類調査など、大人も子どもも一緒に川とふれあう中で、川の魅力を伝えています。また、講師が希望の場所へ出向いて講義を行うたり、指定場所での体験学習、工事現場の見学会などの各種メニューを揃えた「出前講座」も実施。江別河川事務所まで、お気軽にお問い合わせください。

川の安心コミュニティ [江別河川防災ステーション]
1階のインフォメーションホールには、「防災情報インフォメーション」、「防災グッズ展示」、特産品販売コーナーなど、2階には蒸気船「上川丸」の展示、「川の歴史展示コーナー」、「軽食コーナー」があります。また、屋上展望デッキからの眺めもおすすめ。施設は、水防訓練や生涯学習などでも利用されています。

川のお楽しみ
OUTDOOR

せせらぎがやさしく語りかけてくれる
楽しみに満ちあふれた川辺のフィールド。



三重湖公園キャンプ場(南幌町)

穏やかに流れる石狩川流域では、リバーセーリングや川下りなども人気。また、川沿いには河川敷公園をはじめとする緑のフィールドが広がっており、パークゴルフや各種スポーツ、釣り、キャンプ、川遊び自然散策など多彩なアウトドアのひとときを提供。時代の面影も各所に残され歴史に感じることが出来るほか、河川敷の空間は各種イベントにも利用され賑わいをみせるなど、多くの人が健康的に楽しめる憩いの空間として親しまれています。



北長沼水郷公園(長沼町)

① リバーセーリング

石狩川下流部の夏の風物詩として親しまれている川ヨット。地元のクラブでは、体験セーリングも行っています。
●活動期間/ 6月下旬~8月中旬
●問合せ/ 江別ヨットクラブ HPよりEメール <http://www9.plala.or.jp/kait/eyc/>

② 石狩川河川敷緑地

ソフトボール場2面、サッカー場2面が整備され、多くの人々に利用されています。
●開設/ 5月初旬~10月末
●使用料/ 無料(要予約)
●問合せ/ 江別市青年センター(011)383-1221

③ 船着き護岸

カヌーの降着場として利用されています。
●問合せ/ 江別河川事務所(011)382-2358

④ しのつ河畔林

ハルニシ、オニグルミ、アカタモなどの樹木が生い茂る大規模な天然の河畔林で多数の野鳥や野生小動物が生息。北海道の環境緑地保護地区に指定されています。
●問合せ/ 財団法人草野河畔林トラスト財団 (011)381-0550

⑤ 石狩川流域300万本植樹

石狩川流域に住民の手で300万本の木を植えようとして「石狩川流域300万本植樹inえべつ実行委員会」が実施。サクラ、ハルニシ、ミズナラ、カツラ、ハンキなどが植えられています。

⑥ 中津湖

篠津河畔林そば。ヘラブナ釣りでも人気の閑静な湖沼。
●問合せ/ 北海道札幌土木現業所当別出張所(0133)23-2220

⑦ 泉の沼公園

ショウブやミズバショウなどを楽しめる水辺空間。
●問合せ/ 江別市(011)382-4141

⑧ 江別河川防災ステーション

河川防災情報や地域の歴史などの展示物のほかに、特産品販売や軽食コーナーも設置。休憩・コミュニティスペースとしても気軽に利用されており、屋上からは石狩川流域や美原大橋の美しい景観を見ることができます。
●開館時間/ 9:00~18:30(入館無料)
●休館日/ 毎週月曜日(祝日の場合はその翌日)・年末年始
●問合せ/ (011)381-9177

~川の風物詩~
[川辺のイベントアラカルト]

「石狩川流域交流フェスタ」

●問合せ/ NPO法人「水環境北海道」(011)271-8690
<http://www.do-mizukan.com/>



石狩川流域交流フェスタ

「こいのぼりフェスティバル」

●問合せ/ こいのぼりフェスティバル実行委員会事務局 (011)381-1069 (江別市教育委員会生涯学習課)



こいのぼりフェスティバル

「石狩川流域300万本植樹」

●問合せ/ 石狩川流域300万本植樹inえべつ実行委員会事務局 (011)382-1046 (江別市生活環境部環境室環境課)



石狩川流域300万本植樹

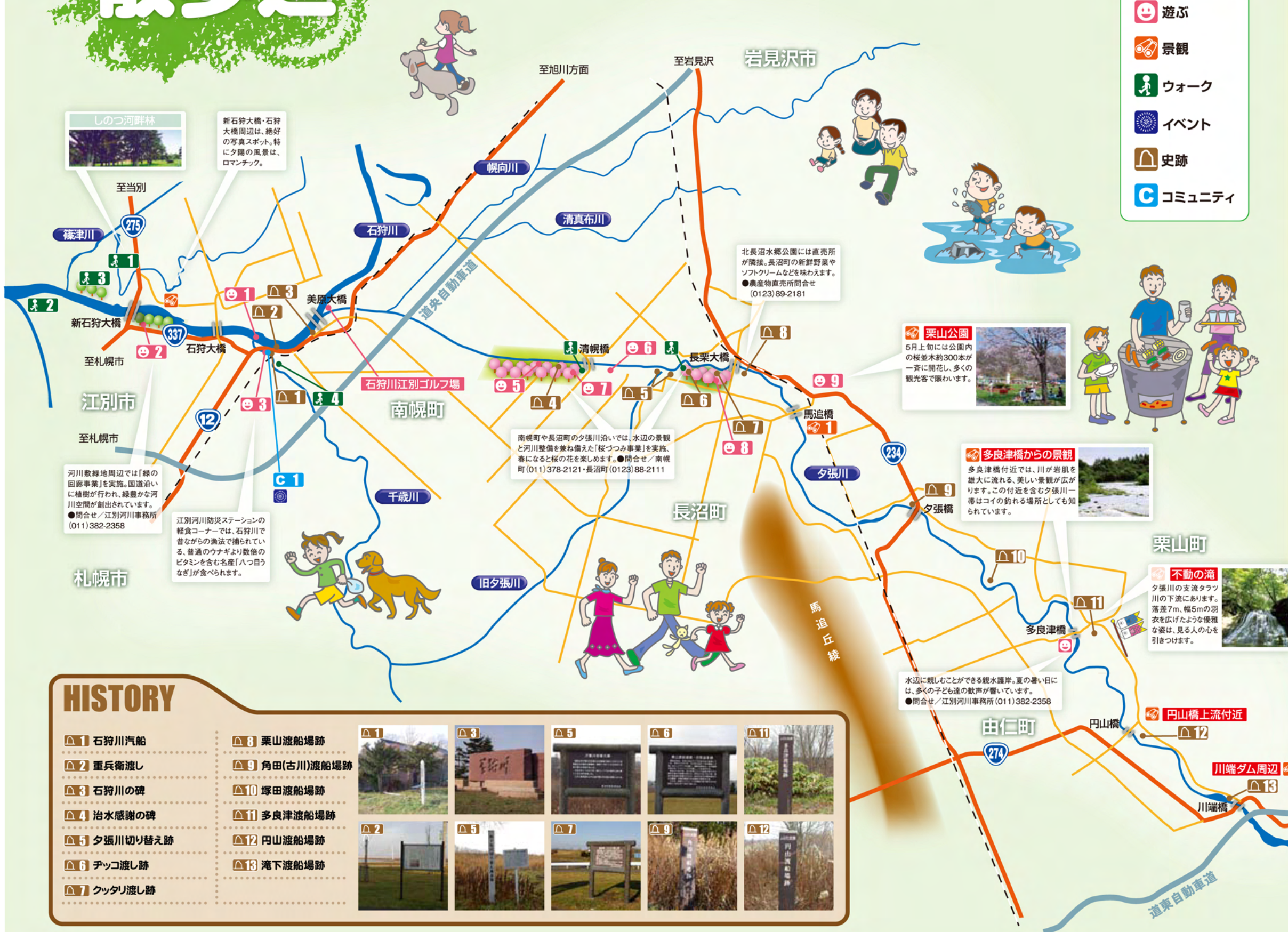
川辺の散歩道

River Side Walking Spot

足取りも軽く水辺にお出かけ。 川沿いのピクニックは、いろんな楽しみがいっぱい。

自然が見せてくれる美しい風景や健康的なアウトドアスポット、川遊び体験、散策、自然観察をはじめ、川の周りには様々な出会いが広がっています。水と緑の開放感あふれる身近な空間は、サイクリングやウォーキングにも最適。心を癒してくれるせせらぎの音を聴き、爽やかな風に吹かれながら、心地よい水辺のひとつときをお楽しみください。

- 遊ぶ
- 景観
- ウォーク
- イベント
- 史跡
- コミュニティ



5 なんぼろリバーサイド公園
夕張川河川敷に広がる一大スポーツ・レクリエーションフィールド。野球やサッカー、テニス、キャンプ、用具レンタルもできるパークゴルフ、レーシングカートのレンタルもあるJAF公認のカートコースなど、多彩なプレイを楽しめるとあって、休日には多くの人々が訪れています。
●施設 / 野球場(1面)・テニスコート(4面・全天候)・サッカー場(大人・少年用各1面・芝)・ローラースケート場・多目的広場・管理棟:リバーサイド遊友館
●問合せ / リバーサイド遊友館(011)378-3606
【カートランド】(090)8278-8159
【パークゴルフ場】(090)2698-1943

6 なんぼろリバーサイドゴルフ場
道内のゴルフファンからの評価が高い人気のゴルフ場。北コースと結ぶ「渡し船」も好評を得ています。
●コース / 27ホール・バー72
●開設 / 4月中旬~11月中旬(8時~18時)
●問合せ / (011)378-0088

7 三重湖公園
夏はヘラブナ、冬はワカサギと、釣り好きに人気の湖畔にはキャンプ場を整備。デイキャンプもでき、ファミリーキャンプに最適な環境を備えています。
●開設 / 4月中旬~11月中旬
●施設 / テントサイト・バンガロー(要予約)・管理棟・遊具・トイレ
●問合せ / 管理棟(011)378-1270

8 北長沼水郷公園
旧夕張川の河跡湖を利用した自然公園で、広大な敷地内にはパークゴルフ場やサイクリングコースが整備、釣りなども楽しめます。
●PGコース / 36ホール
●開設 / 4月~11月
●問合せ / 長沼町産業振興課(0123)88-2111

1 夕張川河畔広場(ホワイトガーデン)
タチアオイやリアトリスなど200種、1万2000株が咲き誇る公園で、指定管理者により手入れが行われ大切にされています。
●開園 / 5月下旬~10月中旬
●問合せ / 栗山公園管理事務所(0123)72-0706
栗山町建設水道課 (0123)72-1111(代表)

9 栗山公園
SL広場や無料で入場できる「なかよし動物園」、キャンプ場、バーベキューコーナー、ハイキングコース、野球場、テニスコートなどの施設が整備されており、家族で過ごせる憩いの場として親しまれています。
●所在地 / 栗山町桜丘2丁目
●開設 / 4月下旬~11月上旬
●施設 / 駐車場143台・トイレ(車椅子用あり)
●問合せ / 栗山公園管理事務所(0123)72-0706
栗山町建設水道課 (0123)72-1111(代表)

HISTORY

- 1 石狩川汽船
- 2 重兵衛渡し
- 3 石狩川の碑
- 4 治水感謝の碑
- 5 夕張川切り替え跡
- 6 チッコ渡し跡
- 7 クツリ渡し跡
- 8 栗山渡船場跡
- 9 角田(古川)渡船場跡
- 10 塚田渡船場跡
- 11 多良津渡船場跡
- 12 円山渡船場跡
- 13 滝下渡船場跡

