

# 空港で働く特殊車両

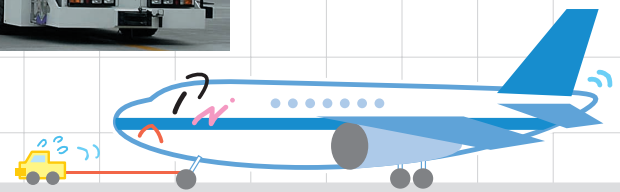
## トローイングカー

出発や整備のときなどに旅客機を押したり引いたりして移動させます。



長さ70m、重さ400tもある飛行機を引っ張って運ぶ、チカラ持ち。運転席が上下したり、回転したり、前後に二つ付いていたりするので、わざわざUターンをしないで、スピーディに仕事ができます。

うわあ、自分の大きさの10倍もある飛行機を引っ張ってるよ！



## ケータリング車

機内食を積み込みます。



## サービサー

地下の燃料配管につないで、飛行機に燃料を送り込みます。

## ベルトローダー

バラ積み荷物の積みおろしをします。



## ハイリフトローダー

飛行機の貨物室にコンテナをのせます。

## トローイングトラクターとコンテナドーリー

コンテナドーリーは貨物コンテナをのせる台車で、それを長くしてトローイングトラクターが引っ張ります。



# 除雪車、大集合！

雪の多い北の空港に除雪は欠かせません。安全な滑走路にしておくためにいろいろな除雪車で除雪します。



ロータリー除雪車 雪を遠くにはねとばします。



## 大型薬剤散布車

凍結防止剤をまきます。



## スノーブラウ除雪車

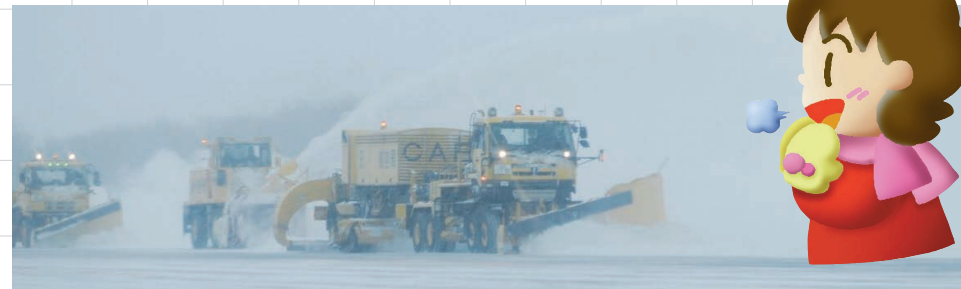
路面の雪を横によけます。



## スノースーパー除雪車

回転ブラシで除雪の仕上げをします。

雪がふってもあつという間に除雪できちゃうのね。



## 消防車

万が一の事故に備えて滑走路の横に待機しています。

