

サイクルルートパネル展を開催

～「石狩川流域圏ルート」および「石狩北部・増毛サイクルルート」の魅力を発信～

札幌開発建設部では、自転車活用推進法における5月の「自転車月間」（別紙1）に合わせて、北海道のサイクルルートである「石狩川流域圏ルート」及び「石狩北部・増毛サイクルルート」の魅力について、多くの方に知っていただくため、下記会場においてパネル展を開催します。

「石狩川流域圏ルート」及び「石狩北部・増毛サイクルルート」を紹介するパネル展示、サイクルマップの配布を行いますので、是非お立ち寄りください。

記

1. 開催場所

- (1) JR滝川駅（滝川市栄町4丁目9）
- (2) 道の駅「花ロードえにわ」（恵庭市南島松817番地18）
- (3) 増毛駅（増毛郡増毛町弁天町1丁目）
- (4) 道の駅「しんしのつ」（石狩郡新篠津村第45線北2番地）
- (5) JR旭川駅（旭川市宮下通8丁目3）
- (6) 道の駅「石狩「あいろーど厚田」」（石狩市厚田区厚田98番地2）
- (7) 道の駅「北欧の風 道の駅とうべつ」（石狩郡当別町当別太774番地）

2. 開催期間

- | | |
|----------------------|-----------------------|
| (1) JR滝川駅 | 令和7年5月1日（木）～ 5月9日（金） |
| (2) 道の駅「花ロードえにわ」 | 令和7年5月1日（木）～ 5月29日（木） |
| (3) 増毛駅 | 令和7年5月1日（木）～ 5月30日（金） |
| (4) 道の駅「しんしのつ」 | 令和7年5月2日（金）～ 5月30日（金） |
| (5) JR旭川駅 | 令和7年5月7日（水）～ 5月30日（金） |
| (6) 道の駅「石狩「あいろーど厚田」」 | 令和7年5月8日（木）～ 5月30日（金） |
| (7) 道の駅「北欧の風道の駅とうべつ」 | 令和7年5月9日（金）～ 5月16日（金） |

3. 開催概要：石狩川流域圏ルート及び石狩北部・増毛サイクルルートを紹介するパネルの展示（別紙2～3）

※各サイクルルートの概要

石狩川流域圏ルート：

石狩川本流をベースに、層雲峡から石狩川河口の河川敷を積極的に活用したルートであり、北海道の空の玄関口である新千歳空港及び旭川空港からのアクセス性に優れたルート。

石狩北部・増毛サイクルルート：

石狩市、当別町、新篠津村、増毛町の4町を自転車で巡り、雄大な日本海や内陸に広がる田園風景などの自然、歴史的な町並みなどを堪能できるルート。

※具体的なルート等の詳細な情報については、下記ホームページをご参照ください。

サイクルルート北海道 <https://cycle-hokkaido.jp/>

【問合せ先】国土交通省 北海道開発局 札幌開発建設部

特定道路事業対策官 成田 伸理（電話番号011-611-0246）ダイヤルイン）

都市圏道路計画課 課長 尾野 定巳（電話番号011-611-0216）ダイヤルイン）

札幌開発建設部ホームページ <http://www.hkd.mlit.go.jp/sp/>



GOOD CYCLE JAPAN



GOOD
CYCLE
JAPAN



自転車活用推進
官民連携協議会



NATIONAL
CYCLE ROUTE



5月は自転車月間



自転車って
「いいね!」

cycle tourism in Hokkaido

北海道のサイクルツーリズム推進に向けた取り組み



各ルートのご紹介はこちら
サイクルルート北海道
<https://cycle-hokkaido.jp/>

北海道サイクルルート連携協議会

1 **きた北海道ルート**
ルート全長：372km / 獲得標高：2,313m

ストレスフリーで駆け抜ける！
目指せ日本のてっぺん！

ルートの特徴
北海道遺産の天塩川に併走し自然を肌を感じながら信号がほとんどなく、どこまでも続くかのようなまっすぐな道を堪能できる日本最北のルート。

日本のてっぺん 京谷峠

2 **石狩川流域圏ルート**
ルート全長：333km / 獲得標高：2,295m

大河と大地を体感！

ルートの特徴
石狩川流域をベースに、層雲峡から石狩川河口の河川敷で走行可能な箇所を積極的に活用したルートであり、北海道の空の玄関口である新千歳空港及び旭川空港からのアクセス性に優れたルート。

爽やかな河川敷のサイクリングコース

3 **阿寒・摩周・釧路湿原ルート**
ルート全長：308km / 獲得標高：2,971m

雄大なふたつの国立公園を感じるサイクリングロード

ルートの特徴
原始の森、湿原のパノラマ、険しい山岳コース、牧草地、変化に富んだロケーション、野生動物たちとの出会い。阿寒摩周、釧路湿原の2つの国立公園を通るルート。

日本のカルデラ湖 釧路湖

4 **トカプチ400**
ルート全長：403km / 獲得標高：3,368m

山、平野、海へ。
雄大な十勝を感じるサイクリングルート

ルートの特徴
北海道で一番標高の高い峠までの山岳、広大な平野、雄大な河川、海岸沿いのパノラマなど多様な「十勝」を楽しめる延長約400kmの「8の字」ルート。

農村風景とサイクリングルート

10の
モデルルートをご紹介します！

5 **富良野美瑛サイクリングルート**
ルート全長：277km / 獲得標高：2,777m

アジアNo.1のサイクリングの聖地

ルートの特徴
湖畔の美しい風景や美瑛の丘を巡るパノラマロード、丘陵や田園・十勝岳連峰が見渡せるジェットコースターの路など多様な風景、道を堪能できるルート。

緑の丘のある田園風景

6 **オホーツクサイクリングルート**
ルート全長：321km / 獲得標高：2,464m

雄大な風景と
いにしへの民族に思いをはせるルート

ルートの特徴
美幌峠や石北峠、網走湖、能取湖、オホーツク海などの雄大な自然、季節により移り変わる美しい景観、旬の味覚を楽しめるルート。

網走湖

1 **きた北海道ルート**

7 **石狩北部・増毛サイクリングルート**
ルート全長：288km / 獲得標高：2,447m

自転車で巡ろう！遊ぼう！石狩北部と増毛！

ルートの特徴
石狩市、当別町、増毛町、新篠津村4市町村を自転車で巡り、雄大な日本海や内陸に広がる田園風景などの自然、歴史的な町並みなどを堪能できるルート。

トラス橋から石狩川を望む

8 **羊蹄ニセコエリアサイクリングルート**
ルート全長：251km / 獲得標高：2,563m

ビギナーから
コンペディターまで楽しめる懐の深さ！

ルートの特徴
ビギナーからコンペディターまで楽しめる、田園風景や日本海、「蝦夷富士」羊蹄山を中心とした、豊かな食と景観を楽しむことができるルート。

羊蹄山（蝦夷富士）

9 **オロロンライン・サイクリングルート**
ルート全長：145km / 獲得標高：1,013m

北海道の左上。日本海絶景ロード・オロロンライン

ルートの特徴
日本海に沿って南北に延びる、夕陽と海が美しい道。歴史的建造物や風車、日本海に浮かぶ天売島、焼尻島、利尻島を眺めながら最北端に続く、北を目指す誰もが憧れるルート。

日本海オロロンライン

10 **どうなん海道サイクリングルート**
ルート全長：459km / 獲得標高：4,875m

津軽海峡・日本海・太平洋を8の字で結ぶ
「歴史」と「風景」を楽しみながら巡るサイクリングルート

ルートの特徴
3つの海を望み離島尻尻を含む海岸線ルートと緑豊かな山々。陸・海・空のアクセスの利便性や道南地域の歴史・風景を活かしたサイクリングは地域特有の文化・景観・食を存分に堪能できるルート。

上ノ国小砂子から日本海を望む

cycle tourism in Hokkaido

北海道の10あるサイクリングルートでは、統一された案内看板や路面表示により、初心者から上級者に向けて、安全・安心な自転車の旅を提供しています。

ここでは、『石狩川流域圏ルート』と『石狩北部・増毛サイクルルート』の様々な取り組みについてご紹介いたします。

北海道の石狩川流域圏ルートと石狩北部・増毛サイクルルートの取り組み



■ ルート案内と注意喚起

国道に道路番号があるように、サイクリングルートごとに番号をつけ、分岐する交差点に統一したデザインによる案内サインを設置しています。また、矢羽根型路面表示や自転車のピクトグラム、注意喚起看板などを設置し、より安全なサイクリングをサポートしています。

【サイクルルートの案内】

サイクリストが迷わず、安心してルートを走行できるよう、交差点部に看板や路面表示、重複区間の案内等を設置しています。

交差点間隔が長い区間では、道路構造物の柱に簡易的なシールを貼るなど、コスト削減にも配慮しています。



看板による案内



路面表示による案内



重複区間の案内

簡易案内シール
(コスト削減対策)

【サイクルルートの安全対策】

交通量の多い交差点、急カーブの手前、トンネルの手前などに矢羽根型路面表示を設置。また、トンネルの坑口には、ドライバーに向けた注意喚起看板を設置。

これらにより、この道路がサイクリングルートであることを車のドライバーに示し、安全な自転車走行環境の創出を図っています。



交通量の多い交差点



急カーブ手前



トンネル手前



トンネル前の注意喚起看板

■ 修理キットの貸出し

コンビニやサイクリスト応援カー(道路パトロールカー)で自転車の修理キットを貸し出し、旅先での自転車の不測の事態をサポートしています。

【コンビニの修理キット】

コンビニエンスストアのセコマと連携し、サイクルラックの設置や簡易な修理工具を貸出し、サイクリストの休憩所としての機能強化を図っています。



サイクルラック



簡易自転車修理キット

【サイクリスト応援カー】

道路や河川を管理するパトロールカーに、空気入れと修理工具を積み込み、サイクリストに無償で貸し出す『サイクリスト応援カー』の取り組みをスタートしています。



サイクリスト応援カー

■ サイクルイベントの開催とガイドの育成

サイクルイベントを開催し、国内外のサイクリストを誘致する一方、サイクリングガイドの育成にも力を入れています。



100km サイクリング in 旭川



そらちグルメフォンド



サイクリングガイドセミナー(座学)



TOUR OF KAMUI 2022 石狩大会



ツール・ド・キタヒロ



サイクリングガイドセミナー(実地)

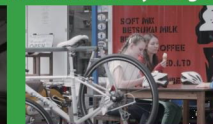
■ ルートの PR

プロモーション動画を作成し、YouTube で広く国内外のサイクリストにPRしています。

YouTubeで動画配信!

石狩北部・増毛のサイクリングの魅力PRする動画を配信しています。

【プロモーション動画】 North Ishikari and Mashike Northern Ishikari and Mashike Cycling Tourism 検索



【石狩市公式動画】 Fun to Ride ISHIKARI 検索

