

E62

深川・留萌自動車道で夜間通行止めを実施

～道路を安心して使っていただくために～

深川・留萌自動車道を安全・快適に利用していただけるよう、北海道開発局による維持補修作業、舗装補修作業、ワイヤーロープ式防護柵・照明等の道路付属物補修作業、各種施設点検に伴う、夜間通行止めを下記のとおり実施しますので、お知らせします。

記

規制期間及び規制区間

① 令和7年5月19日（月）～令和7年5月26日（月）

E62 深川西IC ～ 北竜ひまわりIC（上下線）（L＝22.4 km）

※NEXCO東日本の深川JCT～深川西ICと同日規制（5月19日～26日）

② 令和7年5月27日（火）～令和7年5月28日（水）

E62 深川西IC ～ 北竜ひまわりIC（上下線）（L＝22.4 km）

③ 令和7年5月29日（木）～令和7年5月30日（金）

E62 深川西IC ～ 留萌幌糠IC（上下線）（L＝30.8 km）

④ 令和7年6月2日（月）～令和7年6月13日（金）

E62 北竜ひまわりIC ～ 留萌IC（上下線）（L＝21.0 km）

※規制区間の詳細は別紙1をご覧ください。

※土、日の夜間は規制を行いません。

※天候等により、夜間通行止めの中止及び規制期間を変更する場合があります。

規制時間 各日20時～翌朝5時45分まで

①5月27日（火）5時45分で終了）

②5月29日（木）5時45分で終了）

③5月31日（土）5時45分で終了）

④6月14日（土）5時45分で終了）

迂回路 別紙2, 3のとおり

規制①は、深川・留萌自動車道「深川西IC～北竜ひまわりIC」の夜間通行止めと同時に、「深川JCT～深川西IC」においてNEXCO東日本による夜間通行止め（22時から翌朝5時まで）が予定されておりますので、お出かけの際には、時間にゆとりをもってご出発いただくとともに、別紙2（迂回路図）のご利用をお願いします。

【問合せ先】

(深川西 IC～北竜ひまわり IC)

国土交通省 北海道開発局 札幌開発建設部

深川道路事務所 工務課長 石郷岡 和則 (電話 0164-25-1155 内線 421)

道路整備保全課 課長 久保田 良司 (電話 011-611-0246 内線 2381)

札幌開発建設部ホームページ <https://www.hkd.mlit.go.jp/sp/>

X (旧 Twitter) アカウント @mlit_hkd_sp

(北竜ひまわり IC～留萌 IC)

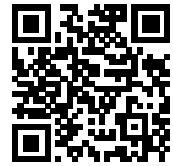
国土交通省 北海道開発局 留萌開発建設部

留萌開発事務所 道路課長 横田 智映 (電話 0164-42-3168 内線 621)

道路整備保全課 課長 菊地 雅大 (電話 0164-42-2313 内線 381)

留萌開発建設部ホームページ <https://www.hkd.mlit.go.jp/rm/>

X (旧 Twitter) アカウント @mlit_hkd_rm



【深川 JCT～深川西 IC の通行止めに関する問合せ先】NEXCO 東日本お客様センター

ナビダイヤル 0570-024-024 または 03-5308-2424

高速道路に関する情報は「ドラぷら」で <https://www.driveplaza.com/>

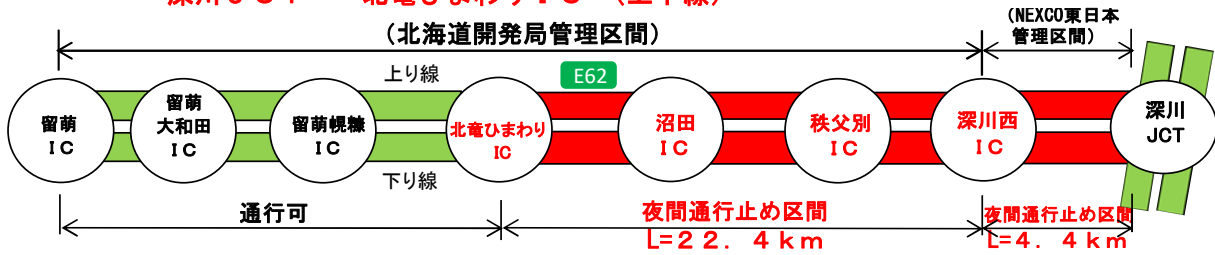
E62

夜間通行止めのお知らせ

規制期間及び規制区間

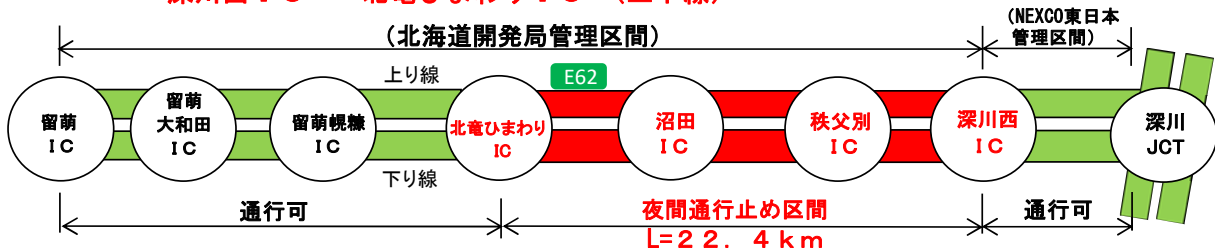
① 令和7年5月19日（月）～ 令和7年5月26日（月）

E62 深川JCT ～ 北竜ひまわりIC（上下線）



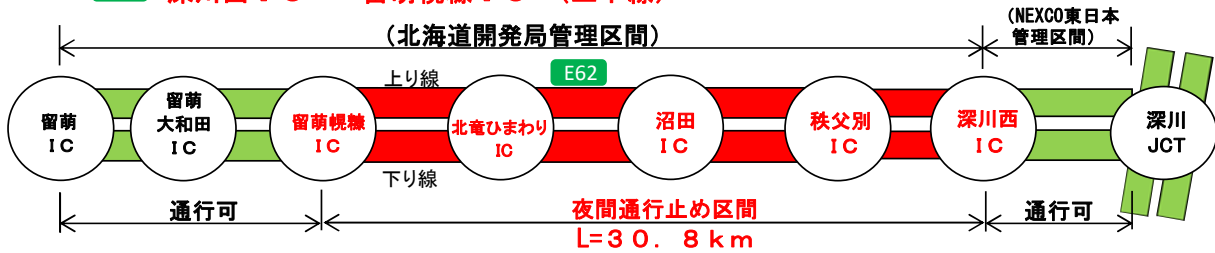
② 令和7年5月27日（火）～ 令和7年5月28日（水）

E62 深川西IC ～ 北竜ひまわりIC（上下線）



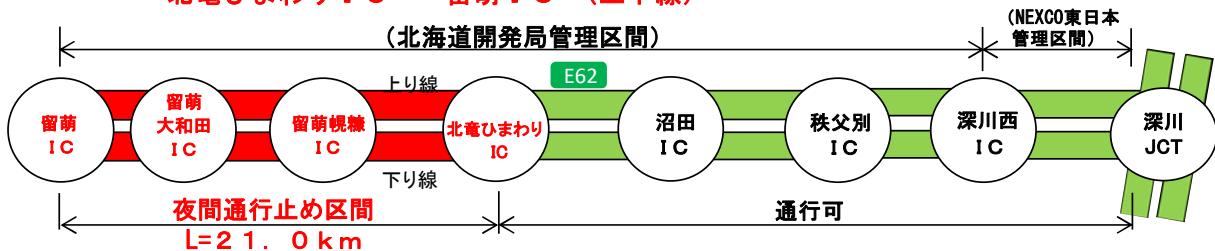
③ 令和7年5月29日（木）～ 令和7年5月30日（金）

E62 深川西IC ～ 留萌幌糠IC（上下線）



④ 令和7年6月2日（月）～ 令和7年6月13日（金）

E62 北竜ひまわりIC ～ 留萌IC（上下線）



※土、日の夜間は規制を行いません。

※天候等により、夜間通行止めの中止及び規制期間を変更する場合があります。

※通行規制の詳細は道路情報提供システムからご確認をお願いいたします。

<https://www.road-info-prvs.mlit.go.jp/roadinfo/>

※NEXCO東日本の規制情報については、「ドラぷら」をご確認願います。

<https://www.driveplaza.com/>

スマホ・タブレット版



ガラケー版



規制時間 各日20時から翌朝5時45分まで

①5月27日(火) 5時45分で終了)

②5月29日(木) 5時45分で終了)

迂回路

①令和7年5月19日(月)～令和7年5月26日(月)

深川IC～道道深川豊里線～国道233号～北竜ひまわりIC

L=28.8km

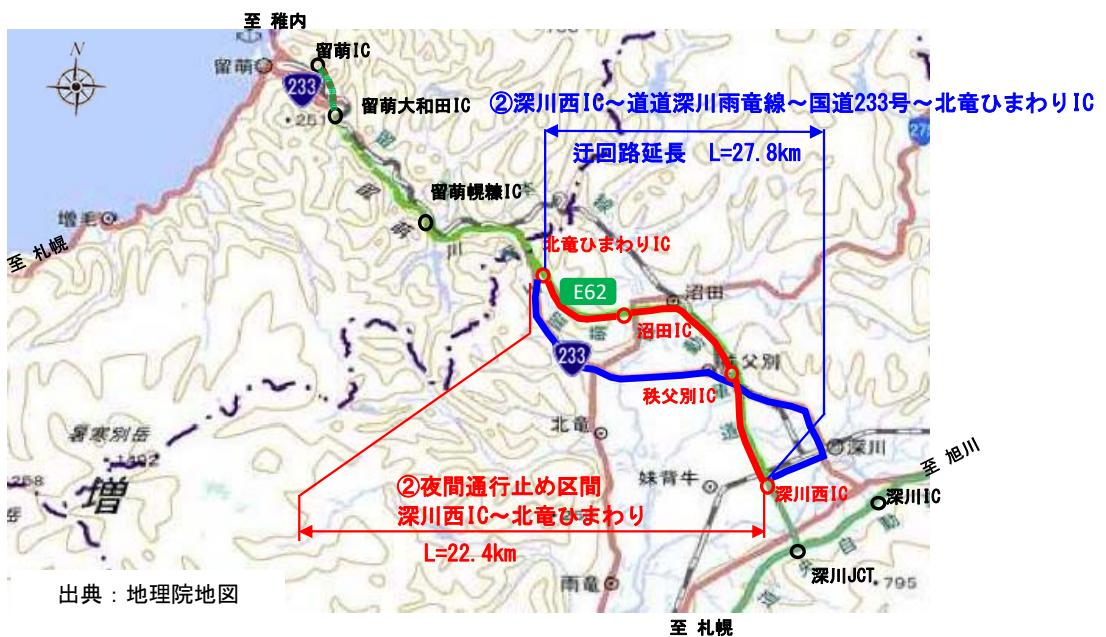
※「深川JCT～深川西IC」においてNEXCO東日本による夜間通行止め(22時から翌朝5時まで)が予定されておりますので、規制時は下記迂回路をご利用ください。



②令和7年5月27日(火)～令和7年5月28日(水)

深川西IC～道道深川雨竜線～国道233号～北竜ひまわりIC

L=27.8km



規制時間 各日20時から翌朝5時45分まで (③5月31日(土) 5時45分で終了)
 迂回路 (④6月14日(土) 5時45分で終了)

③令和7年5月29日(木)～令和7年5月30日(金)
 深川西IC～道道深川雨竜線～国道233号～留萌幌糠IC L=36.6km



④令和7年6月2日(月)～令和7年6月13日(金)
 北竜ひまわりIC～国道233号～国道232号～留萌IC L=23.8km



深川西IC～北竜ひまわりICの 通行止に関する問合せ先	北海道開発局 札幌開発建設部 深川道路事務所(電話0164-25-1155)
北竜ひまわりIC～留萌ICの 通行止に関する問合せ先	北海道開発局 留萌開発建設部 留萌開発事務所(電話0164-42-3168)

※深川JCT～深川西ICの通行止めについては、NEXCO東日本お客様センターにお問い合わせ願います。
 ナビダイヤル 0570-024-024 または 03-5308-2424

夜間(22時~翌朝5時)通行止め

ふかがわ

深川JCT

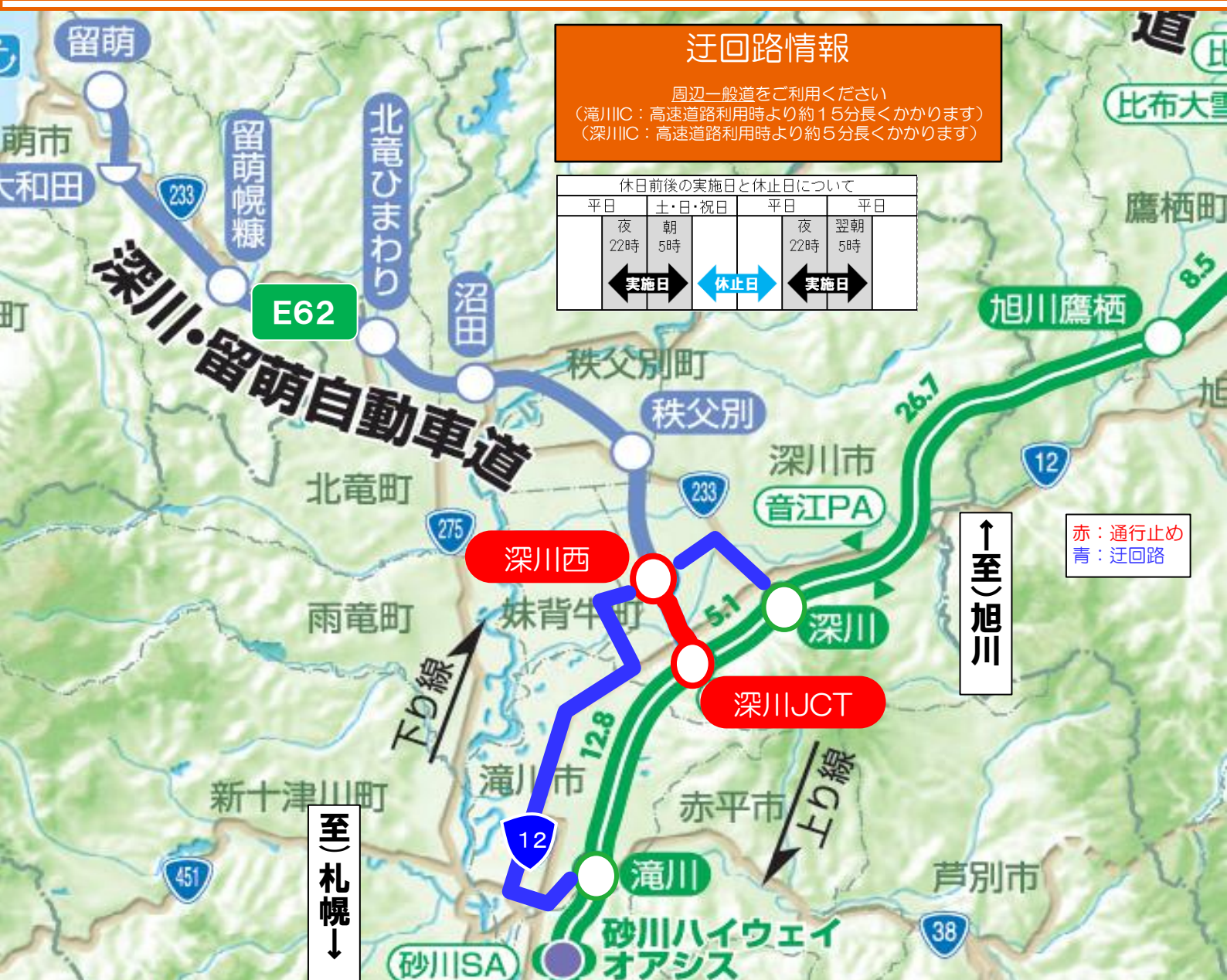


ふかがわにし

深川西IC

5/19 月 → 5/26 月 予備日 5/27 火 → 6/2 月

荒天などにより予備日に延期となる場合があります。ご不便をおかけしますが、ご理解とご協力をお願いします。



24時間、365日、お客様の声をお聞きしています。

NEXCO東日本お客様センター

0570-024-024

または 03-5308-2424

高速道路に関する情報は「ドラぷら」で

www.driveplaza.com/

ドラぷら

検索

あなたに、ベスト・ウェイ。



道路情報インフォメーション

インターネット

高速道路料金検索・
サービスエリアに関する情報は

ドラぷら



当日の通行止め等の情報はこちらからも確認できます。

X (旧Twitter) 公式アカウント NEXCO東日本 (北海道) @e_nexco_kita

LINE公式アカウント

「NEXCO東日本」または
「@e-nexco」で検索
右の二次元コードを読み取り



電話でのお問い合わせ

NEXCO東日本 お客さまセンター
(24時間・365日受付)

0570-024-024
または
03-5308-2424

日本道路交通情報センター

050-3369-6760 北海道地方高速情報
#8011 携帯電話・PHS短縮ダイヤル

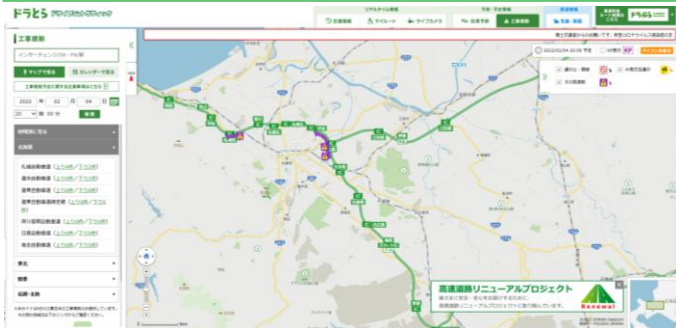
落下物・路面損傷・道路の異常を見つけたら

道路緊急ダイヤル **#9910**

交通事故・逆走車の通報は警察 (110番)

ドラとら の詳しい使い方

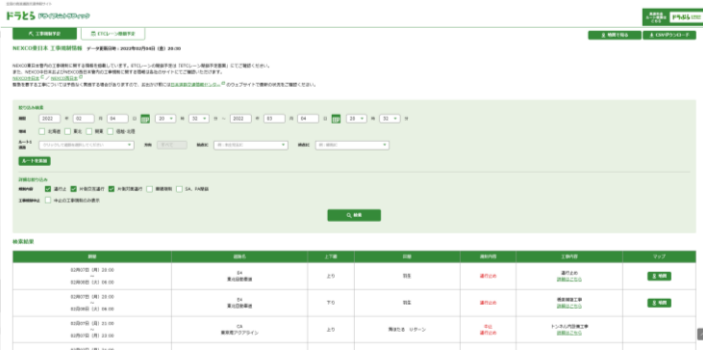
全国の高速道路の渋滞・規制・通行止め情報が分かる！



ドラとら

検索

工事規制情報も一覧で分かる！



ドラとら 工事規制情報

検索

他にも渋滞予測や現在の道路状況が見えるライブカメラ、
SA・PAの混雑状況などお役立ち機能が満載！

ドラぷら の詳しい使い方

全国の高速道路の料金検索ができる！



ドラぷら 料金

検索

実施中の料金割引・フェア情報が分かる！



ドラぷら 北海道エリア

検索

他にもドライブコラムやSA・PAのスタッフブログ、
話題のグルメやお土産など情報が盛りだくさん！