

令和8年5月22日
札幌開発建設部
留萌開発建設部

E62

深川・留萌自動車道で夜間通行止めを実施

～道路を安心して使っていただくために～

深川・留萌自動車道を安全・快適に利用していただけるよう、北海道開発局による維持補修作業、舗装補修作業、標識・照明等の道路付属物補修作業、各種施設点検に伴う、**夜間通行止め**を下記のとおり実施しますので、お知らせします。

記

規制期間及び規制区間

① 令和8年6月1日（月）～ 令和8年6月5日（金）

E62 深川西ICふかがわにし ～ 北竜ひまわりICほくりゅう（上下線）（L=22.4km）

※NEXCO東日本の深川JCT～深川西ICと同日規制（6月1日～5日）

② 令和8年6月8日（月）～ 令和8年6月10日（水）

E62 深川西ICふかがわにし ～ 北竜ひまわりICほくりゅう（上下線）（L=22.4km）

③ 令和8年6月11日（木）～ 令和8年6月12日（金）

E62 深川西ICふかがわにし ～ 留萌幌糠ICるもいほろぬか（上下線）（L=30.8km）

④ 令和8年6月15日（月）～ 令和8年6月26日（金）

E62 北竜ひまわりICほくりゅう ～ 留萌ICるもい（上下線）（L=21.0km）

⑤ 令和8年6月29日（月）～ 令和8年7月24日（金）

E62 留萌幌糠ICるもいほろぬか ～ 留萌ICるもい（上下線）（L=12.7km）

※規制区間の詳細は別紙1をご覧ください。

※土、日、祝日の夜間は規制を行いません。

※天候等により、夜間通行止めの中止及び規制期間を変更する場合があります。

迂回路 別紙2, 3のとおり

【問合せ先】

（深川西IC～北竜ひまわりIC）

国土交通省 北海道開発局 札幌開発建設部

深川道路事務所 工務課長 福田 裕紀ふくだ ひろのり（電話 0164-25-1155 内線 421）道路整備保全課 課長 福羽 一世ふくぼ いっせい（電話 011-611-0246 内線 2381）札幌開発建設部ホームページ <https://www.hkd.mlit.go.jp/sp/>

X（旧 Twitter）アカウント @mlit_hkd_sp

（北竜ひまわりIC～留萌IC）

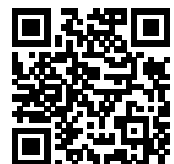
国土交通省 北海道開発局 留萌開発建設部

留萌開発事務所 道路課長 横田 智映よこた ともあき（電話 0164-42-3168 内線 621）道路整備保全課 課長 古田 雄一ふるた ゆういち（電話 0164-42-2313 内線 381）留萌開発建設部ホームページ <https://www.hkd.mlit.go.jp/rm/>

X（旧 Twitter）アカウント @mlit_hkd_rm

【深川JCT～深川西ICの通行止めに関する問合せ先】NEXCO 東日本お客様センター

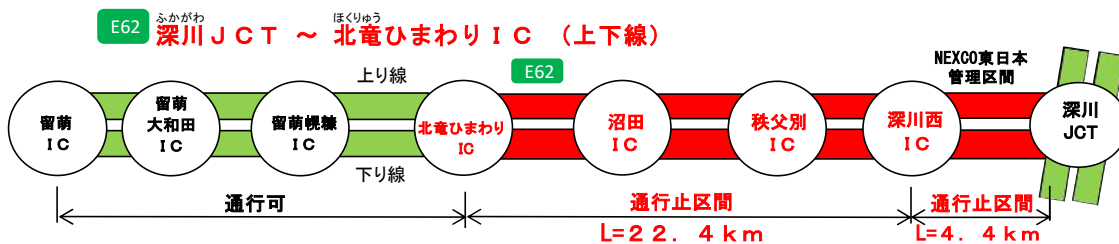
ナビダイヤル 0570-024-024 または 03-5308-2424

高速道路に関する情報は「ドラぷら」で <https://www.driveplaza.com/>

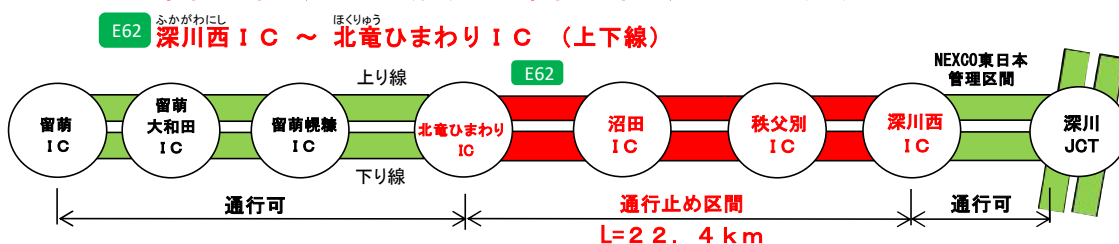
夜間通行止めのお知らせ

規制期間及び規制区間

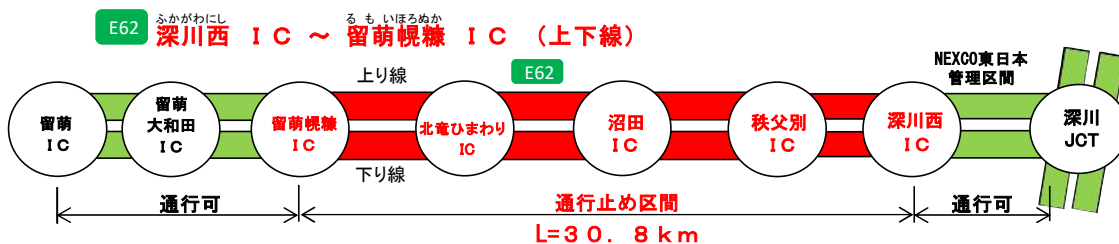
① 令和8年6月1日(月)～令和8年6月5日(金)



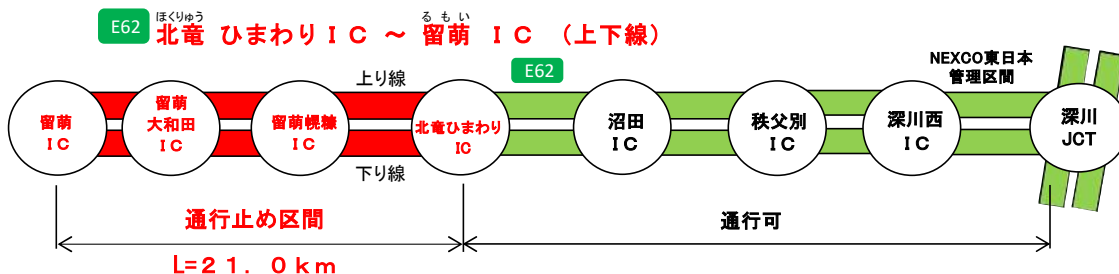
② 令和8年6月8日(月)～令和8年6月10日(水)



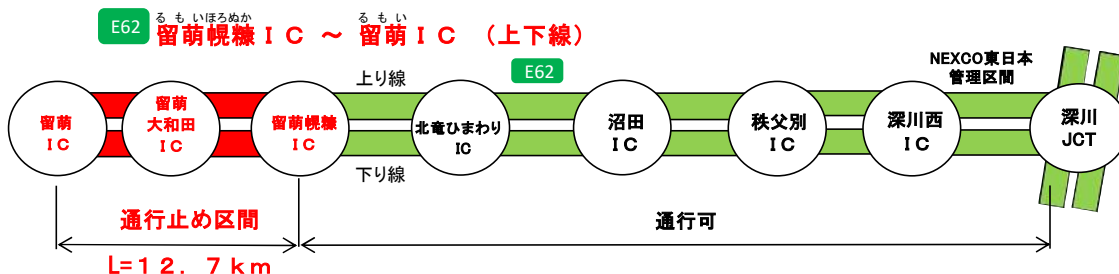
③ 令和8年6月11日(木)～令和8年6月12日(金)



④ 令和8年6月15日(月)～令和8年6月26日(金)



⑤ 令和8年6月29日(月)～令和8年7月24日(金)



※土、日、祝日の夜間は規制を行いません。

※天候等により、夜間通行止めの中止及び規制期間を変更する場合があります。

※通行規制の詳細は道路情報提供システムからご確認をお願いいたします。

<https://www.road-info-prvs.mlit.go.jp/roadinfo/>

※NEXCO東日本の規制情報については、「ドラぷら」をご確認願います。

<https://www.driveplaza.com/>

スマホ・タブレット版



ガラケー版



規制時間 各日の20時～翌朝6時まで

① 6月6日(土) 6時00分で終了)

② 6月11日(木) 6時00分で終了)

③ 6月13日(土) 6時00分で終了)

④ 6月27日(土) 6時00分で終了)

⑤ 7月25日(土) 6時00分で終了)

① 令和8年6月1日(月)～令和8年6月5日(金)
深川IC～道道深川豊里線～国道233号～北竜ひまわりIC L=28.8km
※NEXCO東日本の深川JCT～深川西ICと同時通行止規制



② 令和8年6月8日(月)～令和8年6月10日(水)
深川西IC～道道深川雨竜線～国道233号～北竜ひまわりIC L=27.8km



③ 令和8年6月11日(木)～令和8年6月12日(金)
深川西IC～道道深川雨竜線～国道233号～留萌幌糠IC L=36.6km



④令和8年6月15日(月)～令和8年6月26日(金)
北竜ひまわりIC～国道233号～国道232号～留萌IC

L=23.8km



⑤令和8年6月29日(月)～令和8年7月24日(金)
留萌幌糠IC～国道233号～国道232号～留萌IC

L=15.0km



深川西IC～北竜ひまわりICの 通行止に関する問合せ先	北海道開発局 札幌開発建設部 深川道路事務所(電話0164-25-1155)
北竜ひまわりIC～留萌ICの 通行止に関する問合せ先	北海道開発局 留萌開発建設部 留萌開発事務所(電話0164-42-3168)

※深川JCT～深川西ICの通行止めについては、NEXCO東日本お客様センターにお問い合わせ願います。
ナビダイヤル 0570-024-024 または 03-5308-2424

夜間(22時~翌朝5時)通行止め

ふかがわ

深川JCT



ふかがわにし

深川西IC

6/1 月 → 6/5 金 予備日 6/8 月 → 6/10 水

荒天などにより予備日に延期となる場合があります。ご不便をおかけしますが、ご理解とご協力をお願いします。



24時間、365日、お客様の声をお聞きしています。

NEXCO東日本お客様センター

0570-024-024

または 03-5308-2424

高速道路に関する情報は「ドラぷら」で

www.driveplaza.com/

ドラぷら

検索

あなたに、ベスト・ウェイ。



道路情報インフォメーション

インターネット

高速道路料金検索・
サービスエリアに関する情報は

ドラぷら



当日の通行止め等の情報はこちらからも確認できます。

X (旧Twitter) 公式アカウント NEXCO東日本 (北海道) @e_nexco_kita

LINE公式アカウント

「NEXCO東日本」または
「@e-nexco」で検索
右の二次元コードを読み取り



電話でのお問い合わせ

NEXCO東日本 お客さまセンター
(24時間・365日受付)

0570-024-024
または
03-5308-2424

日本道路交通情報センター

050-3369-6760 北海道地方高速情報
#8011 携帯電話・PHS短縮ダイヤル

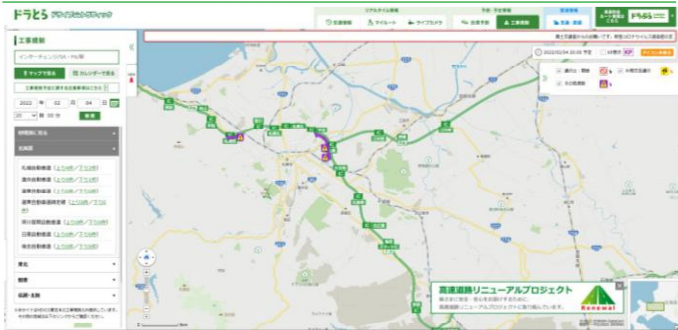
落下物・路面損傷・道路の異常を見つけたら

道路緊急ダイヤル #9910

交通事故・逆走車の通報は警察 (110番)

ドラとら の詳しい使い方

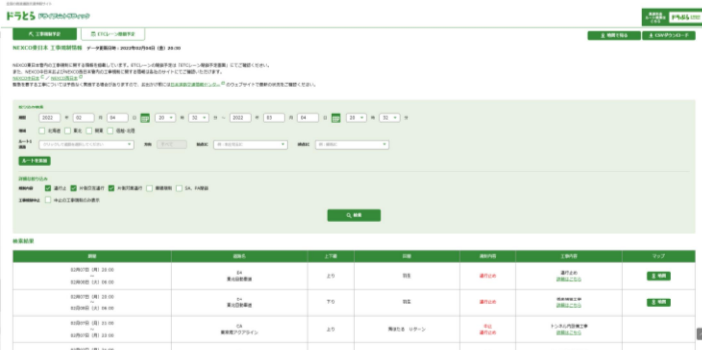
全国の高速道路の渋滞・規制・通行止め情報が分かる！



ドラとら

検索

工事規制情報も一覧で分かる！



ドラとら 工事規制情報

検索

他にも渋滞予測や現在の道路状況が見えるライブカメラ、
SA・PAの混雑状況などお役立ち機能が満載！

ドラぷら の詳しい使い方

全国の高速道路の料金検索ができる！



ドラぷら

料金

検索

実施中の料金割引・フェア情報が分かる！



ドラぷら 北海道エリア

検索

他にもドライブコラムやSA・PAのスタッフブログ、
話題のグルメやお土産など情報が盛りだくさん！