

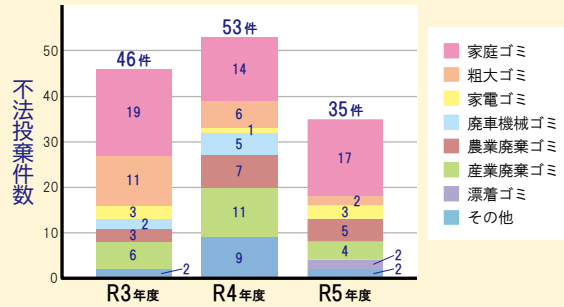
# 沿線住民・河川利用者みなさまへ

不法投棄は犯罪です



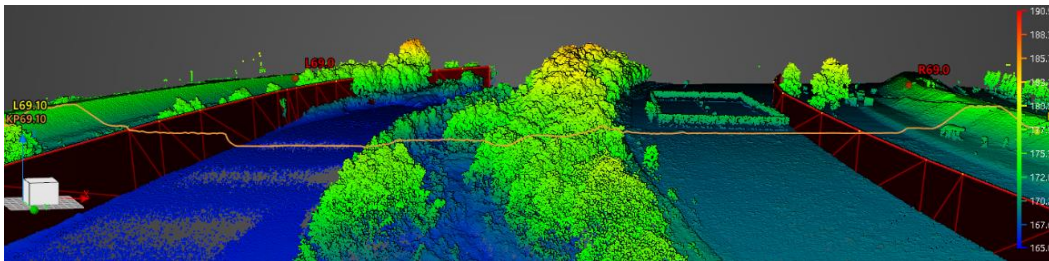
空知川管内に捨てられたごみ

不法投棄件数の内訳



## 河川維持管理業務の効率化に向けた取組

■河道の土砂堆積、侵食、樹木繁茂状況等のモニタリングについて、レーザ計測等の活用等による高度化・効率化を図る。



## 河川の維持管理における主な実施内容

■河川の維持管理は、河川維持管理計画に基づき、河川管理施設点検等により河川の状態把握を行い、これらを踏まえて、施設の補修・更新等の必要な維持管理対策を実施しています。



堆積土砂

堆積土砂撤去後

堆積土砂

堆積土砂撤去後



**協定業者  
募集中!**

災害時における緊急対応の遅れが生じないように、ハード対策とともに、人手不足にならないように広域的に協定業者の募集等を行っています。

事務所 HP にはこちらからご覧いただけます。

[https://www.hkd.mlit.go.jp/sp/sorati\\_kasen/index.html](https://www.hkd.mlit.go.jp/sp/sorati_kasen/index.html)

お問合せ先:空知川河川事務所 TEL:0124-24-4111



札幌開発建設部 空知川河川事務所

River  
Management

河川管理レポート

2023. 4-2024. 3

空知川



