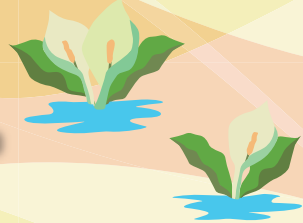


夕張スーパーダム下流 管理用道路を一般開放します



夕張川ダム総合管理事務所では、下図の管理用道路を4月29日から11月30日まで開放することとしました。夕張スーパーダム周辺の眺めをダム直下の「出会い橋」の上からお楽しみいただけます。

一般開放期間：令和3年4月29日から11月30日までの9:00から17:00まで。
【※17:00から翌日9:00までは車両通行ゲートを閉鎖いたします。】

※土日も開放いたします

注
意
事
項

- ・ゲート閉鎖後は車両の出入りが出来ませんので、**必ず17:00までに退出**くださるようお願いいたします。
- ・下図の **.....** 区間は歩行者の安全確保のため、**徒歩のみ通行可能**としておりますので、**車両(自転車含む)は通行禁止**です。
- ・管理用道路で発生した事故等については、当事務所は責任を負いませんのでご了承ください。
- ・降雨などの影響により、安全面で支障があると判断した場合には開放期間内であっても閉鎖することがあります。

