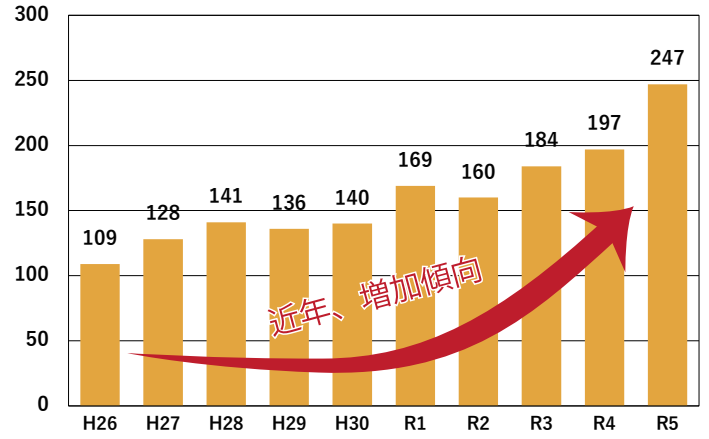


宗谷地域のドライブは エゾシカの飛び出しに注意!!

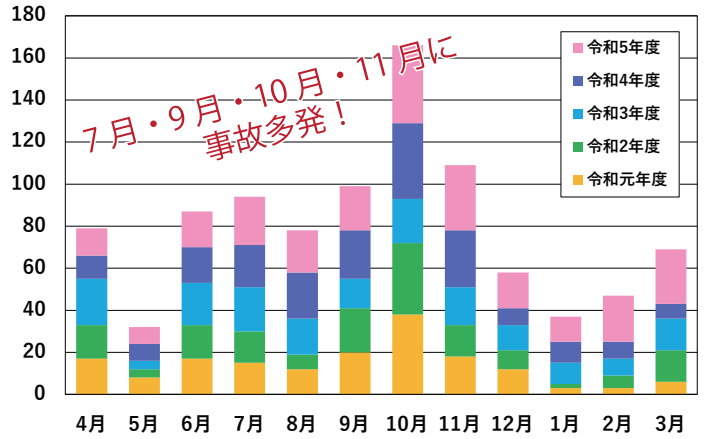
宗谷地域では、エゾシカとの衝突事故が急増しています。
エゾシカは交通ルールを知りません。
事故に遭わないためにスピードダウンを心がけましょう。



宗谷地域の国道でのエゾシカ事故件数



宗谷地域の国道での月別エゾシカ事故件数 (R1-R5年度)



エゾシカの ココ に注意！

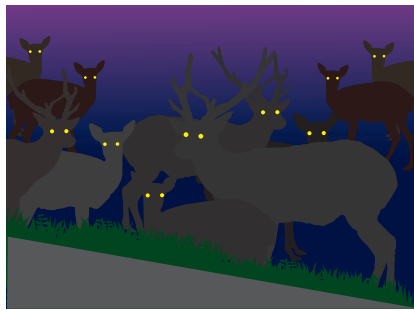
❶ 1頭だけと思わない！

エゾシカは群れで行動します。1頭が道路を横断すると、2頭目以降が次々と渡ります。横断するエゾシカを見つけたら、2頭目がいるかも意識してスピードダウンしてください。



❷ 注意！活動ピークは早朝・夕方

夜間に事故が多数発生しています。早めのライト点灯を心がけ、エゾシカの姿、ライトに反射し光る目を認知したら、早めのスピードダウンを心がけましょう。



❸ シカは道路上では歩きにくい！

シカの蹄は道路上ではすべりやすく、機敏に逃げることはできません。車を避けようとして転倒することがありますので、道路上にエゾシカを見つけたらスピードダウンしましょう。



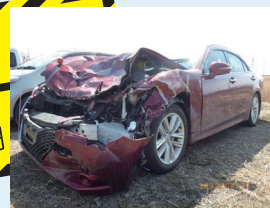
衝突すると大事故を招きます！

エゾシカは大型動物です！

走行中には小さく見えてもエゾシカは大型動物です。オスでは高さが170cm、体重100kg以上にもなります。事故多発地帯ではスピードダウンを心がけましょう。

衝突したら被害は甚大です！

エゾシカとの衝突による車両保険の支払額は、平均**55.8万円**（2023年日本損害保険協会のデータより）にも上ります。ドライバーへの被害も大きく、**死亡事故**も発生しています。



ロードキル対策も進めています！



稚内開発建設部では、道路情報板での「シカ出没注意のお知らせ表示」や道路路面標示「シカ注意」等のロードキル対策を進めています。

