

## 道北の7つの「道の駅」を周遊して特産品をゲットしよう！

～＜2026「道の駅」最北ぐるりんスタンプラリー＞が始まります～

＜2026「道の駅」最北ぐるりんスタンプラリー＞では、対象「道の駅」のスタンプを集めて応募すると、抽選で道北地域の特産品が当たります。ぜひ、道北の「道の駅」を周遊し、スタンプを集めながら、各地の特産品や、宗谷丘陵、利尻富士等の雄大な自然空間を満喫しませんか。

詳しくは、概要及び下記をご覧ください。

### スタンプラリーの概要

- ・ 実施期間中に、**4駅以上のスタンプを集めて応募**していただくと、**抽選で道北地域の特産品**が当たります。応募条件及び景品等の詳細は、別紙1をご覧ください。
- ・ 宗谷管内「道の駅」品質向上協議会では2013年度から地域限定の「道の駅」スタンプラリーを開催しています。昨年は**5,124通**（うち、**3,074通**が7駅完全制覇）の応募がありました。（結果は別紙2参照）

### 記

- 1 実施期間 2026年6月1日（月）～ 10月31日（土）
- 2 対象「道の駅」 7駅（わっかない、さるふつ公園、北オホーツクはまとんべつ、ピンネシリ、マリーンアイランド岡島、なかがわ、おといねっふ）
- 3 主催 宗谷管内「道の駅」品質向上協議会（稚内市・猿払村・（一社）さるふつ観光協会・浜頓別町・中頓別町・道の駅オホーツクはまとんべつ・（一社）なかとんべつ観光まちづくりビューロー・枝幸町・稚内開発建設部）中川町・音威子府村  
事務局：中頓別町産業課商工労働・観光まちづくりグループ（01634-8-7663）

※スタンプラリーシートは、対象「道の駅」に設置のほか稚内開発建設部ホームページからも入手できます。

[https://www.hkd.mlit.go.jp/wk/douro\\_keikaku/eocjpv000002k1c.html](https://www.hkd.mlit.go.jp/wk/douro_keikaku/eocjpv000002k1c.html)

【問合せ先】 国土交通省 北海道開発局 稚内開発建設部  
特定道路事業対策官 うみの海野 こうじ晃治 （電話 0162-33-1142）  
地域連携課 課長 さの佐野 ひろし博史 （電話 0162-33-1184）  
稚内開発建設部ホームページ <https://www.hkd.mlit.go.jp/wk/>

稚内開発建設部



特産品が  
当たる  
チャンス!



# 2026 道の駅



スタンプを  
集めて  
応募しよう!

# 最北ぐるりん スタンプラリー

実施期間 2026年

6月1日(月)~10月31日(土)

全駅Wi-Fiが  
使えます!

### ◆道の駅間距離・時間早見表◆

※距離と時間は「北の道ナビ」調べ

わっかない	62km 1時間 9分	97km 1時間 39分	126km 2時間 12分	129km 2時間 20分	91km 1時間 37分	122km 2時間 11分
さるふつ公園		30km 31分	65km 1時間 3分	68km 1時間 11分	121km 2時間 3分	90km 1時間 29分
		北林-ツ はまどん べつ	34km 33分	38km 42分	91km 1時間 33分	60km 59分
		ビヨネリ		49km 55分	57km 1時間	26km 26分
		マリ-ン アイランド 岡島			83km 1時間 33分	52km 59分
		なかがわ				31km 34分
		おとい ねっぷ				

※この早見表は、高速道路、高規格道路、国道を優先し、異常気象時の通行規制等が全くない夏季の道路条件下で、標準的な走行をした場合のもので、通行規制のある場合や、冬季の道路条件下で走行した場合には、実際の距離や時間は異なり、おおよその所要時間です。



お問い合わせ  
宗谷管内「道の駅」  
品質向上協議会  
事務局 中頓別町役場産業課  
☎ 01634-8-7663

主催 宗谷管内「道の駅」品質向上協議会（稚内市・猿払村・（一社）さるふつ村観光協会・浜頓別町・中頓別町  
道の駅北オホーツクはまどんべつ・（一社）なかとんべつ観光まちづくりビューロー・枝幸町・稚内開発建設部）・中川町・音威子府村  
協賛 （株）まちづくり稚内・（一社）稚内観光協会・枝幸町観光協会・  
道の駅なかがわ・音威子府村観光協会  
協力 旭川開発建設部・北海道地区「道の駅」連絡会



対象道の駅スタンプ（全道版スタンプラリーのスタンプ）を集めて、応募用紙に必要事項を記載の上、対象道の駅に設置の「スタンプラリー応募箱」に投函していただくか、下記までに封書にて郵送してください。【11月1日消印有効】

〒098-5595 北海道枝幸郡中頓別町字中頓別172番地6

宗谷管内「道の駅」品質向上協議会事務局 中頓別町役場 産業課商工労働・観光まちづくりグループ

電話：01634-8-7663 メール：kanko@town.nakatombetsu.lg.jp

○お一人様一回限りです。

○抽選は12月を予定しています。

○郵送での応募も可能です（ただし、11月1日消印有効）

○賞品は選べません。なお、当選者の発表は賞品の発送をもって代えさせていただきます。

○個人情報、個人情報保護法に関する諸法令を厳守します。



## 道の駅「わっかない」 【国道40号沿い】



稚内観光メーヅキャラクター「出汁之介」

- スタンプ押印時間：24時間可能
- 住所：稚内市開運 ☎0162-29-0277

※イベント情報の詳細は、「北の道の駅」ホームページをご覧ください。

- 北の道の駅「わっかない」情報  
<https://www.hokkaido-michinoeki.jp/michinoeki/3126/>

「JR稚内駅」や映画館などが一体となった  
全国でも大変珍しい道の駅です！

スタンプ押印箇所



## 道の駅「さるふつ公園」 【国道238号沿い】



猿払村ご当地キャラクター「さるっふ」

- スタンプ押印時間：24時間可能
- 住所：宗谷郡猿払村浜鬼志別214-7  
☎01635-2-2311

※イベント情報の詳細は、「北の道の駅」ホームページをご覧ください。

- 北の道の駅「さるふつ公園」情報  
<https://www.hokkaido-michinoeki.jp/michinoeki/2010/>

雄大な牧草地を眺めながら新鮮なほたてや猿払牛乳が味わえます。  
SNS映えもバッチリ！

スタンプ押印箇所



## 道の駅「北林-ツはまとんべつ」 【国道275号沿い】



浜頓別町公式マスコットキャラクター「スワットン」

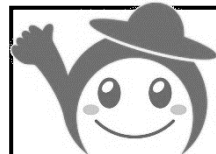
- スタンプ押印時間：24時間可能
- 住所：枝幸郡浜頓別町中央北21番地1  
☎01634-8-7887

※イベント情報の詳細は、「北の道の駅」ホームページをご覧ください。

- 北の道の駅「北林-ツはまとんべつ」情報  
<https://www.hokkaido-michinoeki.jp/michinoeki/19522/>

管内でも珍しい大型ネット遊具が施設内にあり、お子様連れで楽しめる道の駅！  
地元の特産品も購入することができます。

スタンプ押印箇所



## 道の駅「ピンネシリ」 【国道275号沿い】



中頓別町シンボルマーク

- スタンプ押印時間：24時間可能
- 住所：枝幸郡中頓別町字敏音知72番地7  
☎01634-7-8510

※イベント情報の詳細は、「北の道の駅」ホームページをご覧ください。

■北の道の駅「ピンネシリ」情報

<https://www.hokkaido-michinoeki.jp/michinoeki/842/>

キャンプ場やコテージ、温泉が併設されている道の駅です。  
地元特産品などのお土産も販売していますので、是非お立ち寄りください。

スタンプ押印箇所



## 道の駅「マリノアイランド 岡島」 【国道238号沿い】



枝幸町マスコットキャラクター「えさっしー」

- スタンプ押印時間：24時間可能
- 住所：枝幸郡枝幸町岡島1978番地13  
☎0163-62-2860

※イベント情報の詳細は、「北の道の駅」ホームページをご覧ください。

■北の道の駅「マリノアイランド 岡島」情報

<https://www.hokkaido-michinoeki.jp/michinoeki/768/>

船をイメージした道の駅。雄大なオホーツク海を眺めながらお食事や休憩もできます。

スタンプ押印箇所



## 道の駅「なかがわ」 【国道40号沿い】



中川町ご当地キャラクター「じゅえる」

- スタンプ押印時間：24時間可能
- 住所：中川郡中川町字誉498番地1  
☎01656-7-2683

※イベント情報の詳細は、「北の道の駅」ホームページをご覧ください。

■北の道の駅「なかがわ」情報

<https://www.hokkaido-michinoeki.jp/michinoeki/2424/>

おいしいソフトクリームとボリューム満点の  
レストランメニューをお楽しみください。

スタンプ押印箇所



## 道の駅「おといねっぷ」 【国道275号沿い】



音威子府村イメージキャラクター「おとっきー」

- スタンプ押印時間：24時間可能
- 住所：中川郡音威子府村字音威子府 155 番地  
☎01656-5-3111

※イベント情報の詳細は、「北の道の駅」ホームページをご覧ください。

■北の道の駅「おといねっぷ」情報

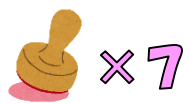
<https://www.hokkaido-michinoeki.jp/michinoeki/458/>

国道40号と国道275号の分岐点にある道の駅。

スタンプ押印箇所



**I 対象道の駅7駅を完全制覇 ☆スタンプ7個  
【完全制覇賞≪7駅特産品詰合せ≫】 10名様**



稚内市特産品詰め合わせ（稚内ブランドなど）・猿払村特産品詰合せ・浜頓別町特産品詰合せ・中頓別町特産品詰合せ・枝幸町特産品詰合せ・中川町特産品詰合せ・音威子府村特産品詰合せ）

**II 対象の道の駅4駅を制覇 ☆スタンプ4個以上  
【各道の駅賞】 各15名様**



- 稚内市賞 … 稚内市特産品詰め合わせ（稚内ブランドなど）
- 猿払村賞 … 猿払村特産品詰合せ
- 浜頓別町賞 … 浜頓別町特産品詰合せ
- 中頓別町賞 … 中頓別町特産品詰合せ（地元産はちみつ・菓子など）
- 枝幸町賞 … 枝幸町特産品詰合せ
- 中川町賞 … 中川町特産品詰合せ
- 音威子府村賞 … 音威子府村特産品詰合せ

**III 残念賞**

各賞の抽選にもれた方の中から 100 名様にオリジナルエコバッグをプレゼント



中頓別町賞  
(地元産はちみつ・菓子など)



浜頓別町賞  
(浜頓別そばなど)



稚内市賞  
(稚内ブランドなど)



前年度各道の駅賞の一例です。今年は何が届くかご当選の皆様お楽しみに！



猿払村賞  
(まるごとほたてらあめん・帆立のり)



枝幸町賞  
(かに炊き込みご飯の素など)



中川町賞  
(ナカガワ牛カレーなど)



音威子府村賞  
(そば・無添加そば茶など)

**応募用紙**

(〒 - )

住所

電話 ( ) -

フリガナ  
氏名

年齢 歳 性別 男・女

●アンケートにご協力願います。

Q1 今回の旅行目的はなんですか？  
1.スタンプラリー 2.観光 3.ビジネス 4.その他 ( )

Q2 今回の旅行にかかる宿泊日数は？  
1.日帰り 2.宿泊 ( 泊)

Q3 情報収集で利用しているSNS媒体やメディア媒体は？（複数回答可）  
1.Facebook 2.Instagram 3.X 4.TV 5.新聞 6.雑誌 7.ラジオ 8.その他 ( )

Q4 このスタンプラリー中に立ち寄った「道の駅」で、何か新たな発見はありましたか？

Q5 道の駅やスタンプラリーなどのご感想をご記入願います。（自由記述）

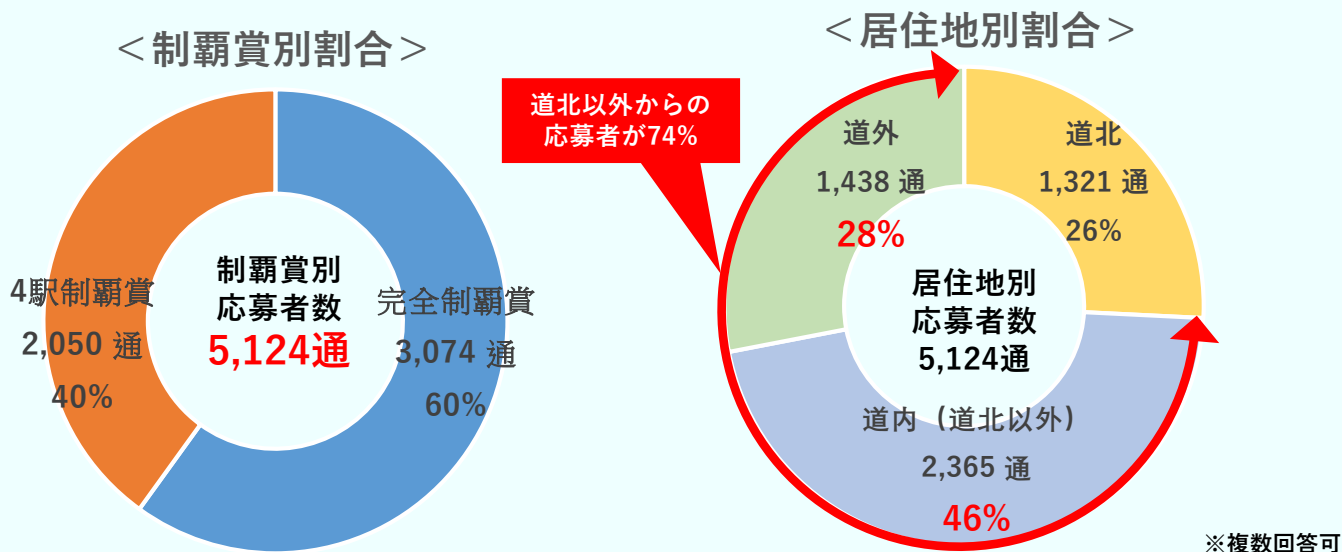
ご協力ありがとうございました。

宗谷管内「道の駅」品質向上協議会では、2013年度から地域限定の「道の駅」スタンプラリーを開催しています。

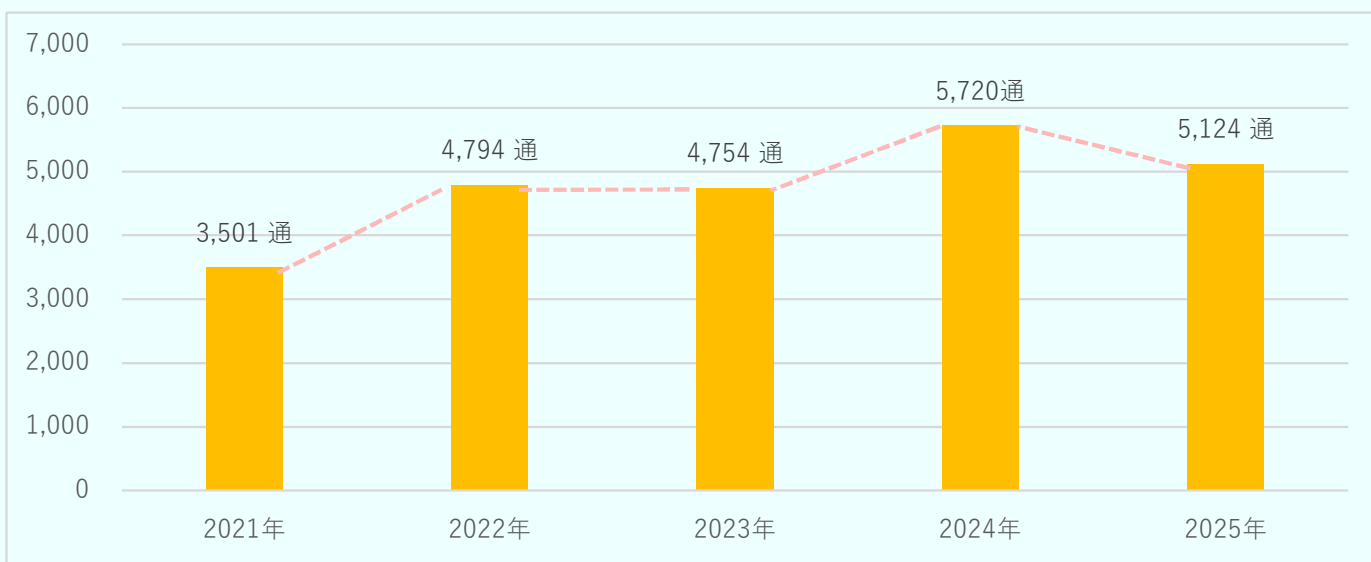
2025年度の応募総数は、**5,124通**で2年連続 **5,000通を超える応募数**となりました。道北以外の地域からの参加が約7割を占めるなど、当スタンプラリーは、広域から道北地域の絶景ロードや魅力的な特産品を満喫できるイベントとして、たくさんの皆様楽しんでいただいております。

なお、お寄せいただいたご意見・ご要望は、今後の道の駅の魅力向上に活用させていただきます。

## ○地域限定スタンプラリー結果の概要【2025年の応募結果】



## 【過去5年「スタンプラリー」応募数の推移】



## 応募者の声

※稚内開発建設部調べ（無効票は除く）

- ◇全道はちょっと大変なので、道北だけでコンプリートできるのが良かった。（道北居住者）
- ◇各道の駅に売ってる特産品の食べ歩きが楽しかったです。（道央居住者）
- ◇特産品が当たるガチャなど地域と密着した催しもあって楽しめました！（道外居住者）
- ◇道の駅はロングドライブにとって必須。それにスタンプラリーが加わった事で旅の楽しみとなりました。（道外居住者）