

# 豪雨時における道路冠水箇所図 ( 網走地方 )

保存版

網走地方道路防災連絡協議会

平成 21 年 2 月

「豪雨時における道路冠水箇所」は、豪雨の際に道路冠水によって、通行出来なくなる可能性がある箇所ですので、注意をお願いします。

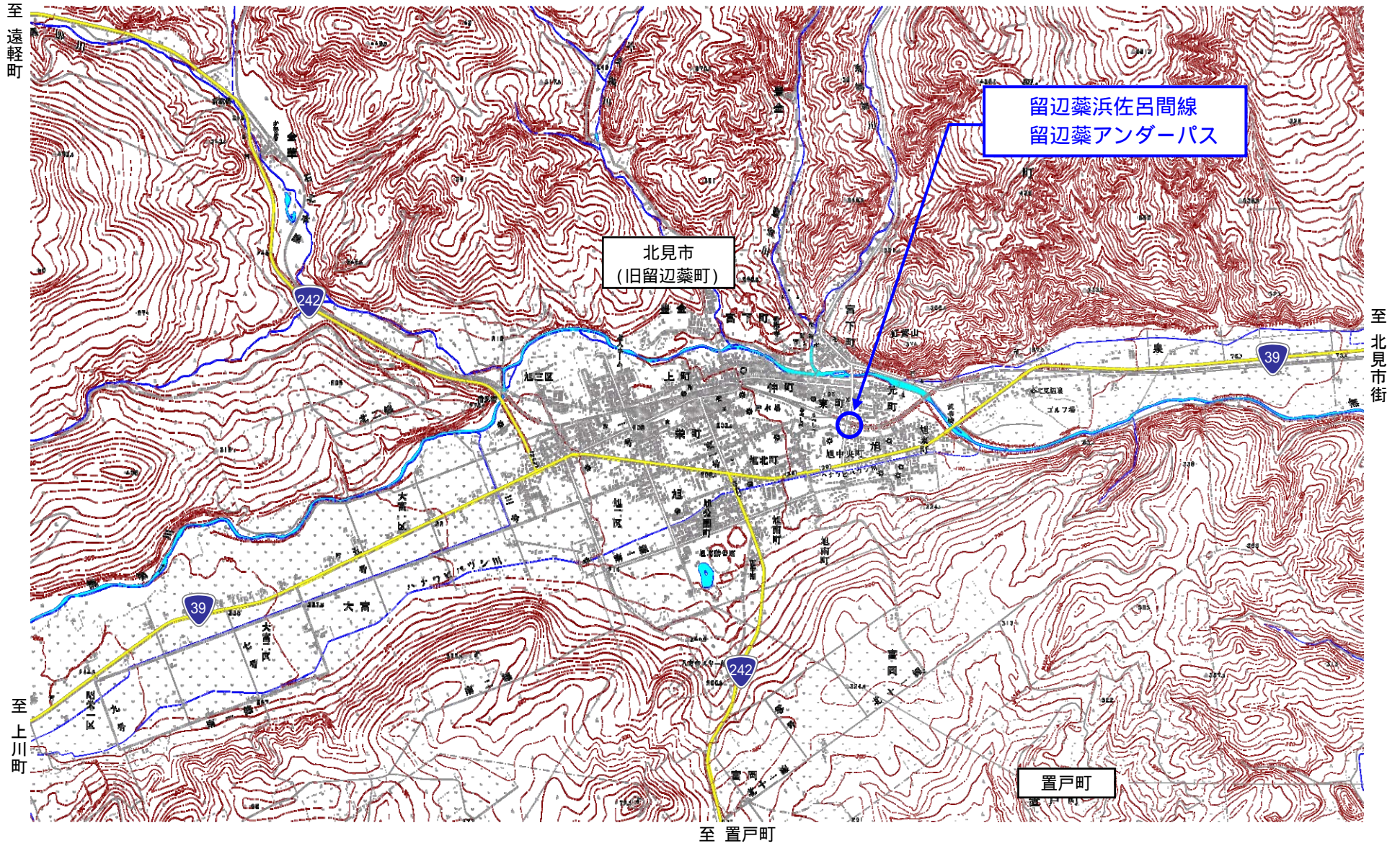
【協議会事務局 連絡先】

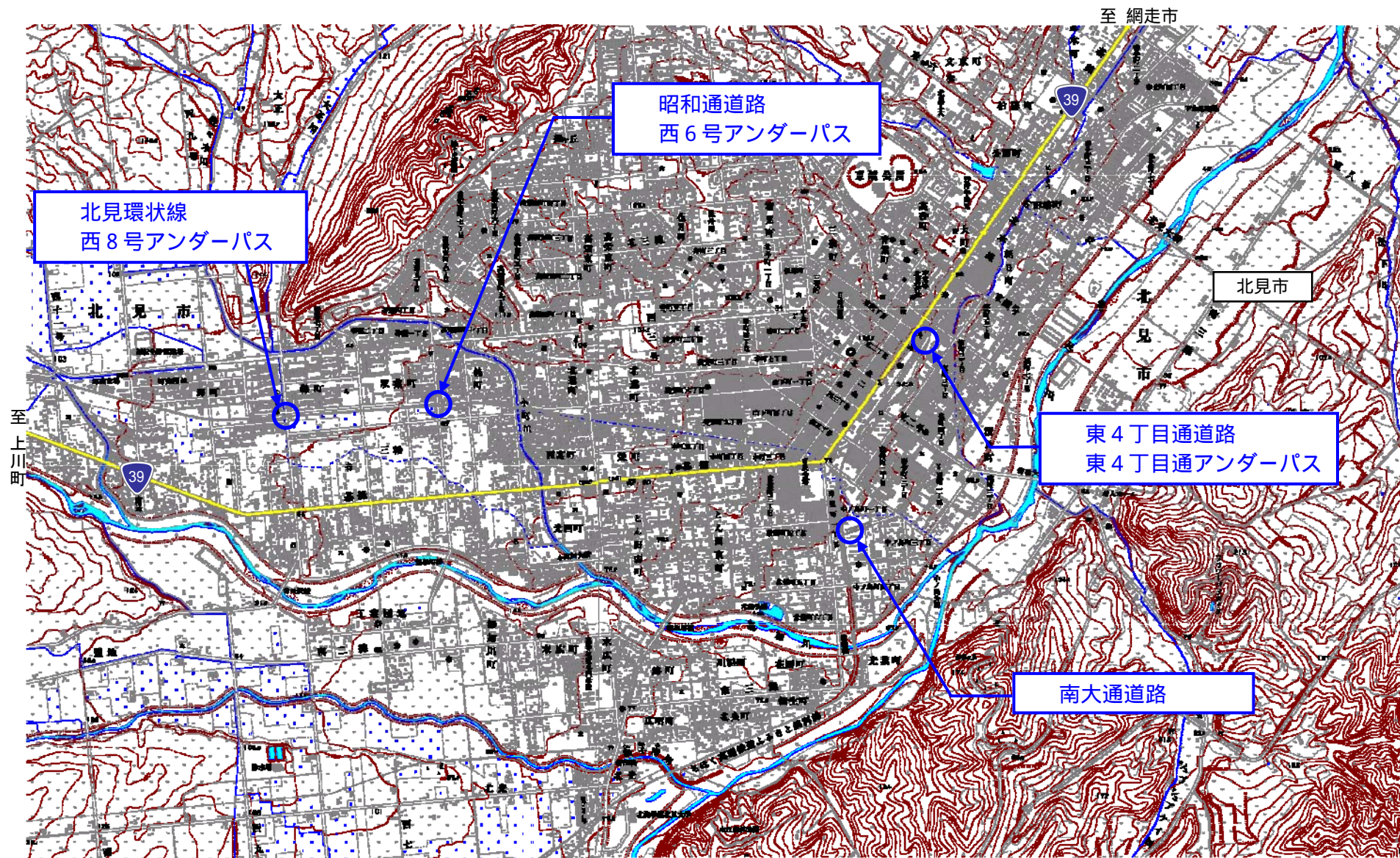
網走開発建設部 道路整備保全課 上席道路整備保全専門官

TEL : 0152-44-6541

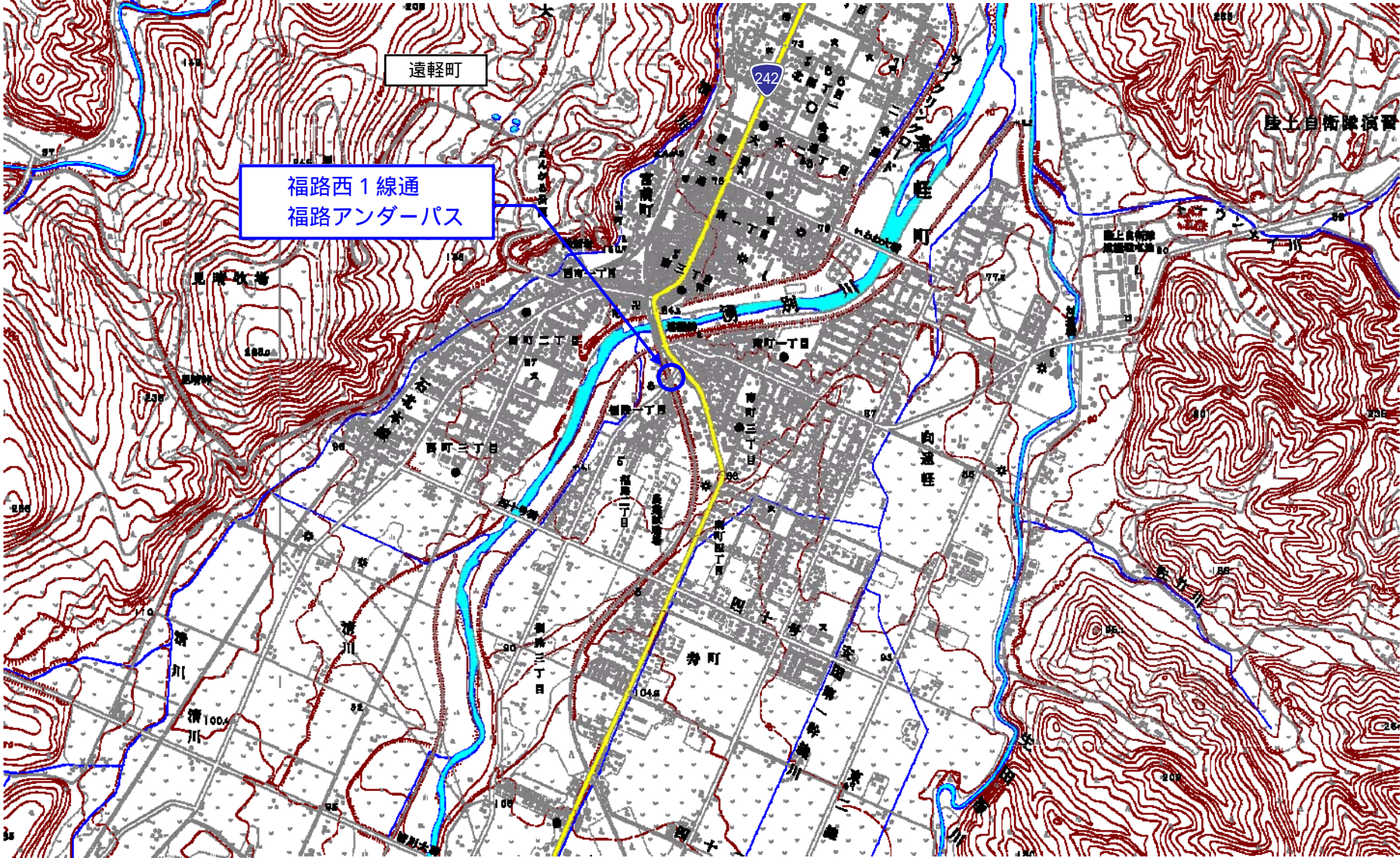
## 網走地方の豪雨時における道路冠水箇所 一覧

番号	市町村名	路線名		住所	施設名	管理者及び連絡先		掲載ページ
	北見市	道道	留辺蘂浜佐呂間線	留辺蘂町栄127	留辺蘂アンダーパス	網走建設管理部 北見出張所	TEL: 0157-25-7311	1
	北見市	道道	北見環状線	三輪547	西8号アンダーパス	"	TEL: "	2
	北見市	市道	昭通道道路	桂町5丁目～三輪 付近	西6号アンダーパス	北見市役所	TEL: 0157-23-7111	2
	北見市	市道	南大通道路	常盤町1丁目～ 中ノ島2丁目 付近		"	TEL: "	2
	北見市	市道	東4丁目通道路	大通東4丁目～桜町1丁目	東4丁目通アンダーパス	"	TEL: "	2
	遠軽町	町道	福路西1線通	遠軽町福路1丁目	福路アンダーパス	遠軽町役場	TEL: 0158-42-4811	3
	遠軽町	町道	東町山手線	遠軽町丸瀬布東町	東町山手線ガード	遠軽町役場 丸瀬布総合支所	TEL: 0158-47-2211	4
	遠軽町	町道	南丸開拓地第1号線	遠軽町丸瀬布南丸	早瀬川ガード	"	TEL: "	5
	興部町	町道	南1条道路	興部町字興部562-1	興部跨線橋	興部町役場	TEL: 0158-82-2131	6

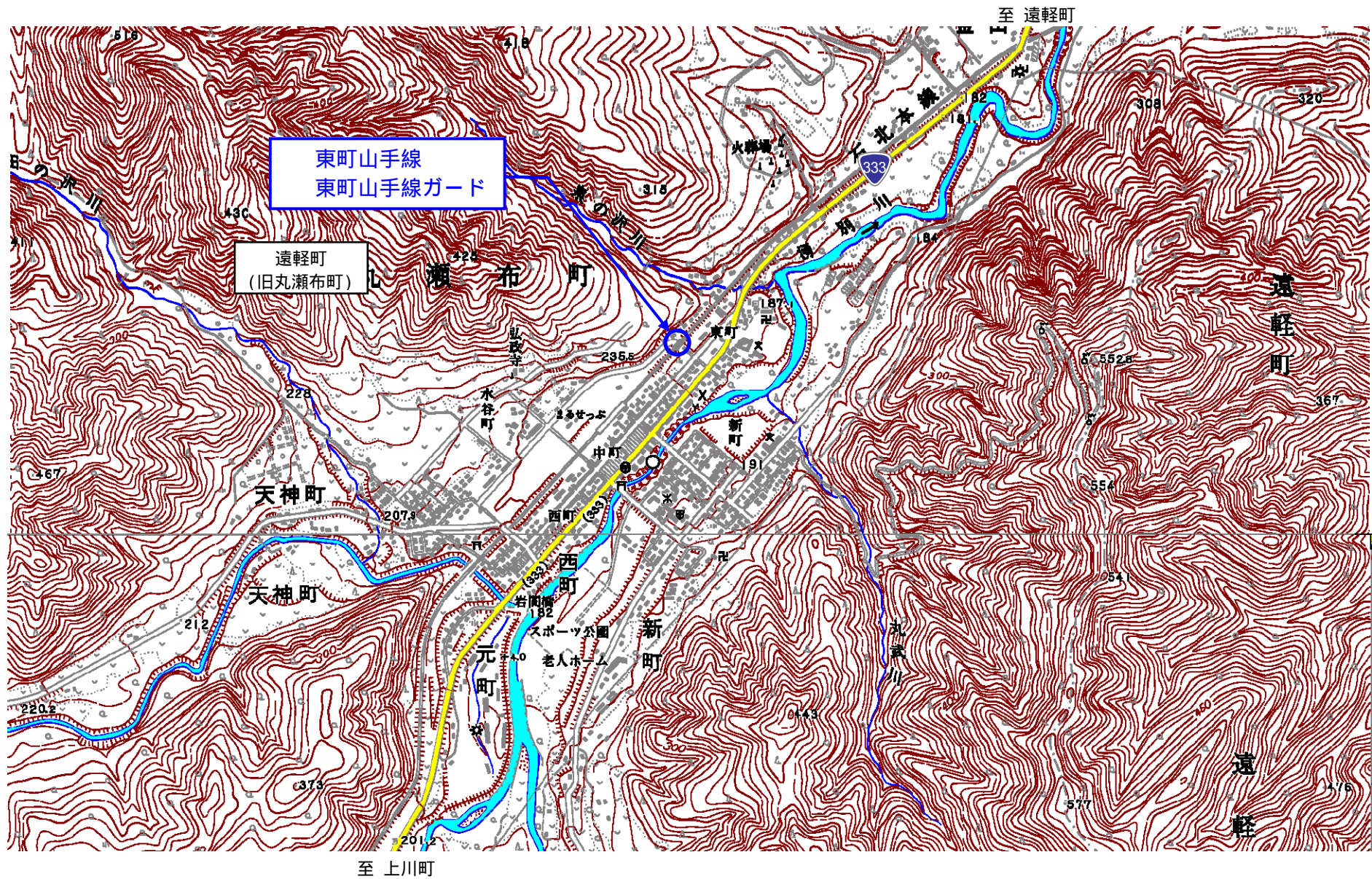




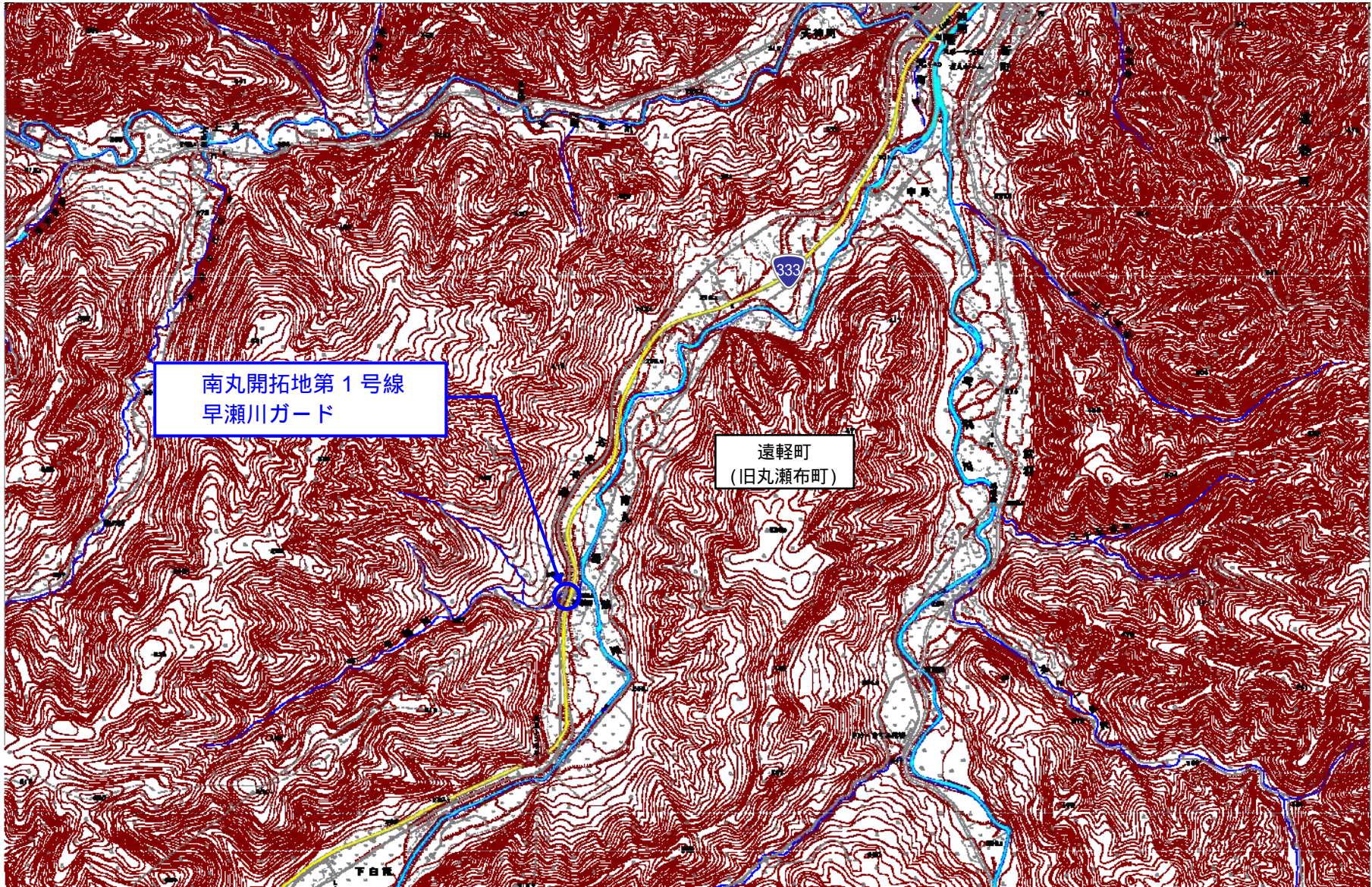
至上湧別町



至上川町

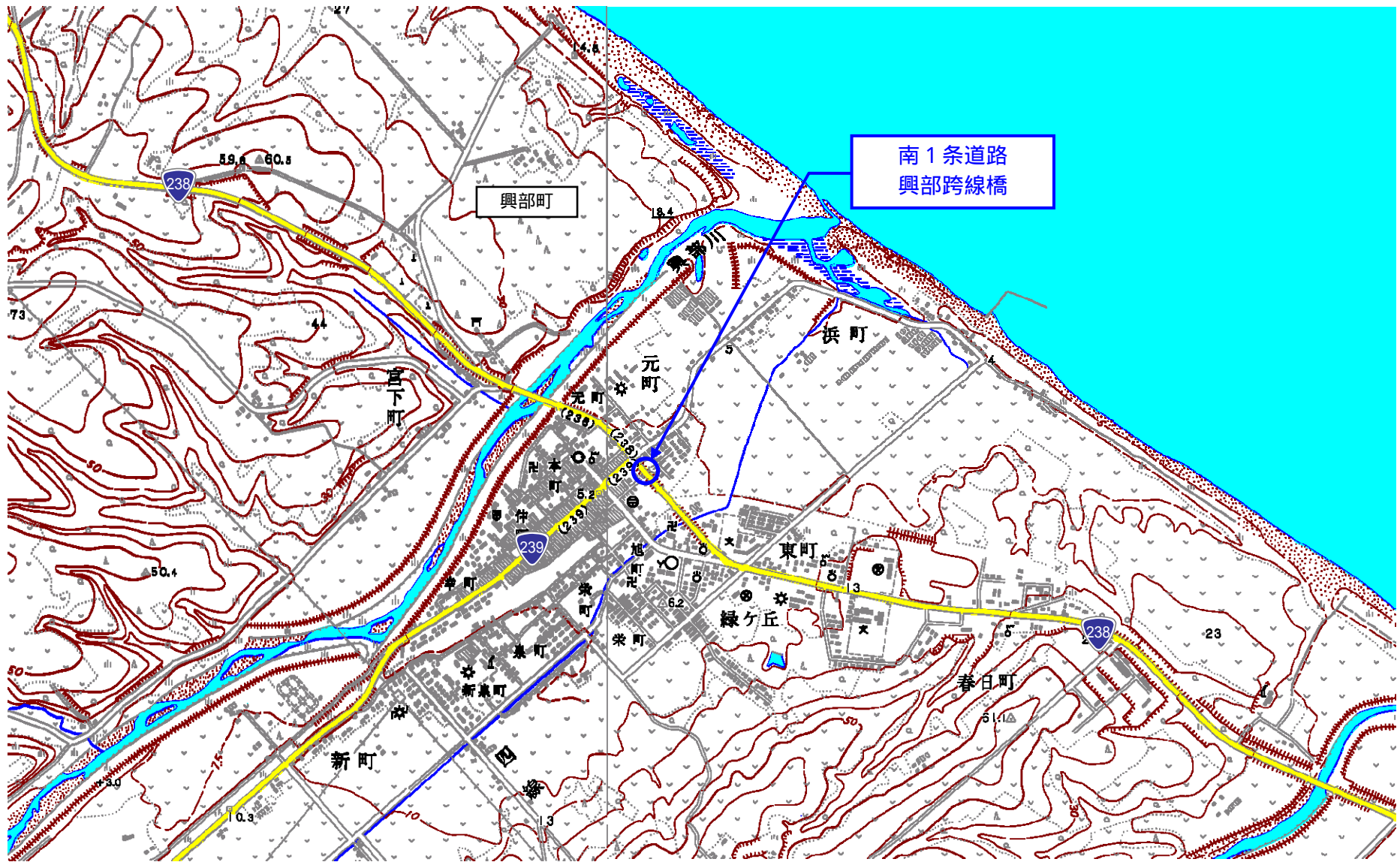


至 遠軽町



至 上川町

至雄武町



至名寄市

至紋別市