

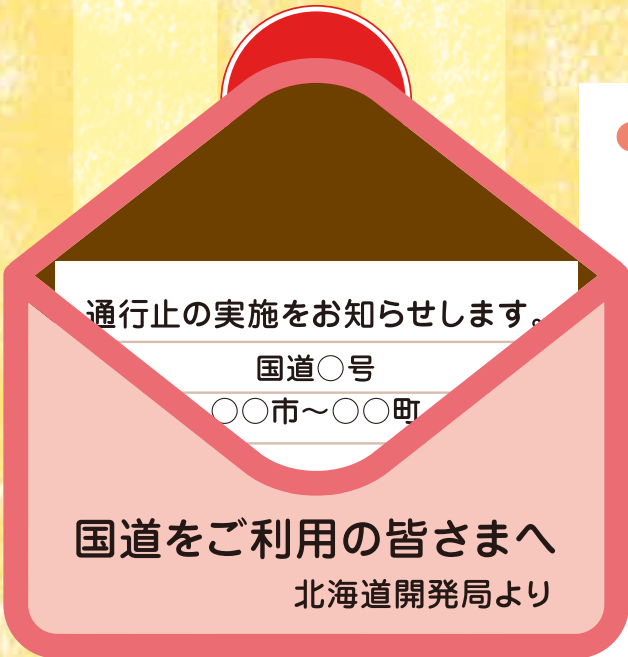


道民の1万人以上が登録！

皆さんも登録しましょう！

本パンフレットは携帯電話での登録方法を紹介しております。
PC・スマートフォンからでも同様に登録できます。

国道の通行止め情報が メールで届きます！



●例えばこんなメールが届きます。

実施通知

通行止の実施をお知らせ
します。

- 国道〇号
- 〇〇～〇〇(〇〇km)
- 平成〇年〇月〇日
午後〇時〇分より通行止
- 解除時刻：
(未定)
- 原因：大雪
- 迂回路：〇〇〇〇

解除通知

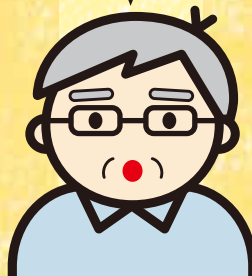
通行止の解除をお知らせ
します。

- 国道〇号
- 〇〇～〇〇(〇〇km)
- 平成〇年〇月〇日
午後〇時〇分より通行止
- 解除時刻：
平成〇年〇月〇日
午前〇時〇分
- 原因：大雪

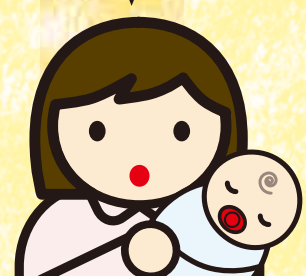
料金がかかるの
かしら？



登録が難しい
のでは？



夜間のメールは
困るわ



➔ いいえ、**登録無料**です！
通信料だけで利用できます。

➔ **大丈夫、簡単**です。
中面をご覧ください。

➔ **配信時間を設定**すれば、
夜間にメールは届きません。

①空メールを送信 ▶ ②自動返信メールを受信 ▶ ③インターネットに接続

確認 バーコードリーダーの機能はありますか？
機能がない場合は・・・
宛先にメールアドレスを直接入力してください。
メールアドレス
reg@r.hdb.hkd.mlit.go.jp

こんな感じで送信!!

空メールを送信します。送信後、メールを終了待ち受け画面にします。

数分後、自動返信メールが送られてきます。

選択してインターネットに接続

メール本文のURLを選択し、インターネットに接続します。

すると...
こんな画面が表示されます



北海道地区
道路情報
メール配信設定

<配信情報の地域選択>

- よく使われる経路 方法1
- 国道の主な峠 方法2
- 個別の路線・区間 (詳細に選択する場合) 方法3
- 道内の国道・高速道路 [開発局] を全て選択

<配信タイミングの設定> 最後に

どの方法を使えばいいかな?

出発地、目的地はここにありますか?

札幌市、函館市、小樽市、旭川市、室蘭市、釧路市、帯広市、岩見沢市、網走市、留萌市、苫小牧市、稚内市、江別市、紋別市、根室市、千歳市、石狩市、江差町、倶知安町、大空町、浦河町、広尾町、中標津町

裏面の地図をチェックしてね

あり → 方法1 → 最後に
なし → 方法2 → 方法3 → 最後に

方法1 ▶ 「出発地」と「目的地」で選択

※出発地:稚内市~目的地:旭川の場合

① 出発地を選択

② ここを押す

③ 目的地を選択

④ ここを押す

⑤ ここを押す

せっかくだから、他の道路も登録したい

方法2 方法3 で道路を追加してください。

※機種によって多少登録方法が異なります。

方法2 ▶ 通行する「峠」を選択

※峠だけの登録も出来ます。

① 峠にチェックを入れる

中山峠、日勝峠、石北峠、狩勝峠、三国峠、北見峠、稲穂峠、静狩峠、塩狩峠、渡島中山峠、野塚峠、霧立峠、美幌峠、根北峠、美笛峠、雲石峠、毛無峠

裏面の地図をチェックしてね

② ここを押す

よく通行する峠は登録すべきね

峠にチェックを入れ、「設定」を押します。

方法3 ▶ 通行する「国道」と「市町村」を選択

※お住まいや会社など、地域での登録も出来ます。

① 国道を選択

国道 5, 12, 36, 37, 38, 39, 40, 44, 227, 228, 229, 230, 231, 232, 233, 234, 235, 236, 237, 238, 239, 240, 241, 242, 243, 244, 272, 273, 274, 275, 276, 277, 278, 279, 333, 334, 335, 336, 337, 391, 392, 393, 451, 452, 453号

函館新道、美幌バイパス、名寄バイパス、豊富バイパス、函館江差道、深川留萌道、日高道、帯広尾道、旭川紋別道、黒松内新道、幌富バイパス、道東道(本別C~浦幌)C

裏面の地図をチェックしてね

② 通行する市町村にチェックを入れる

③ ここを押す

さらに市町村を選択し「追加」を押します。

④ ここを押す

「確認」を押します。

● 配信を停止する方は...

1か2の方法で、空メールを送信してください

- 登録の際に、受信したメールのURLを選択しインターネットに接続
- 2次元コードを読み取り空メールを送信してください。
2次元コードを読み取れない場合は、メールアドレス(reg@r.hdb.hkd.mlit.go.jp)を宛先に直接入力してください。

「情報配信の停止」を選択

「はい」を押します。以上で、配信停止になります。

● メールアドレスを変更したら...

いったん登録を解除してから、再度登録してください。

最後に

配信タイミングと時間帯を選択して登録完了!

① 配信タイミングにチェックを入れる

配信タイミングの設定

規制実施時

規制実施中(終了予定の変更の都度)

規制終了時

<配信時間帯の選択>

夜間(22時~翌7時) 配信を希望する

夜間配信を希望しない

登録

北海道開発局

配信タイミングと配信時間帯の選択をして「登録」を押します。

設定内容の確認

<配信範囲>

■R238
枝幸町
浜頓別町
...

<配信タイミング>

規制実施時
規制終了時

<配信時間帯>

夜間配信を希望しない

戻る 完了

北海道開発局

③ ここを押す

通行予定の国道を確認します。変更したい場合は「戻る」で再登録してください。問題なければ「完了」を押します。



登録完了

ご登録頂いたメールアドレスへ登録完了のメールを返信しましたのでご確認ください。

北海道開発局

登録が完了しましたので画面を終了してください。数分後、メールが届き、登録内容が確認できます。

スマートフォンも同様の操作で登録できます!

① 2次元バーコードを読み込んで空メールを送信

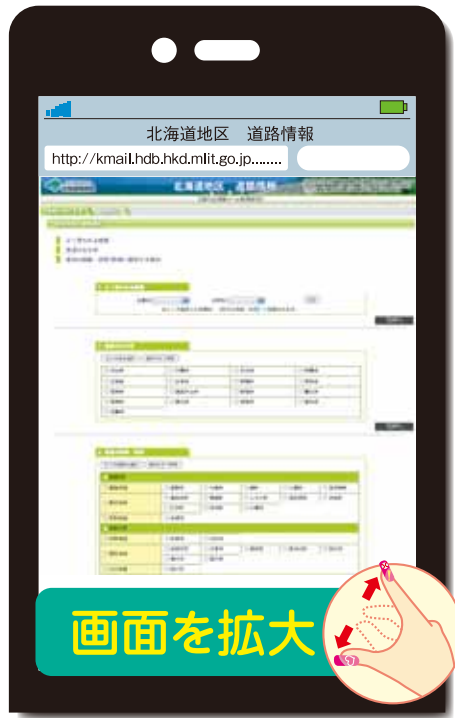


② 自動返信メールを受信

③ インターネットに接続

● メールアドレスを変更したら...

いったん登録を解除してから、再度登録してください。



画面を拡大

※機種によって多少登録方法が異なります。

● 配信を停止する方は...

1か2の方法で、空メールを送信してください

- 登録の際に、受信したメールのURLを選択しインターネットに接続
- 2次元コードを読み取り空メールを送信してください。2次元コードを読み込めない場合は、メールアドレス(reg@r.hdb.hkd.mlit.go.jp)を宛先に直接入力してください。



登録内容の変更 配信停止

配信停止

① 配信停止のタブを選択

通行止情報の配信を停止します。よろしいですか?

はい

② ここを押す

「情報配信の停止」のタブを選択し、「はい」を押します。以上で、配信停止になります。

北海道地区道路情報

- 国道約100カ所の静止画像を15分毎に更新!
- 国道と道道の通行規制情報をリアルタイムに提供!

最新の規制情報はこちらでチェック!

北海道地区道路情報



【パソコン版】 <http://info-road.hdb.hkd.mlit.go.jp>
 【ケータイ版】 <http://info-road.hdb.hkd.mlit.go.jp/m/>
 渋滞状況や最新の規制情報に関するお問い合わせは
 (財)日本道路交通情報センター (電話 050-3369-6601)



携帯版サイトの2次元コード

注意事項

- 配信された情報が実際の通行止実施状況と異なる場合、実際の規制内容に従ってください。
- 渋滞状況や最新の規制情報に関するお問い合わせは (財)日本道路交通情報センター(電話 050-3369-6601)までお願いします。
- 通信インフラの性質上、通行止等の状況が発生しているに関わらず、各種情報の配信について遅配、配信されない場合があります。
- メール配信経路での遅延などにより、メールが遅れて着信したり、指定時間外に着信したりする場合があります。
- システムのデータ処理時間や通信状況により、表示や配信までの時間が長くなったり、更新されない場合があります。
- 本システムはシステムの障害、メンテナンス、その他やむを得ない事由により、事前にお知らせすることなく、一時的に遅延又は中断されることがあります。
- ドメイン指定受信など、携帯電話で受信するメールに制限をかけている場合は、あらかじめhkd.mlit.go.jpからのメールを受信できるように設定してください。本システムから配信するメールが届かない状態が続くと、自動的にメールの配信を休止します。
- メールを利用する環境はご利用者で準備下さい。また、情報配信料は無料ですが、パケット代など通信に要する接続費用(配信設定にパソコンを利用する場合はインターネット接続プロバイダ費用など)はご利用者の負担となります。
- 携帯端末の設定で受信文字数が少ない場合、メール本文が途中で切れることがあります。
- 携帯電話によるご利用については多機種に対応できるようにしておりますが、機種によっては画面が正しく表示されない場合もあります。

利用規約

- 本サービスはメール受信機能を持つ携帯電話をお持ちであれば、どなたでもご利用頂けます。
- 本サービスを利用した事に起因する損害について、サービス提供者である北海道開発局は責任を負いません。
- 本サービスの内容を許可なしに引用、転載または商用での再利用など行うこと禁止します。

プライバシーポリシー

- 登録頂く個人情報であるメールアドレスについては、本メール配信サービス利用以外に使用しません。また、法令等により認められた場合を除き、これを第三者に提供、開示することはありません。