

いのちとくらしをまもる  
防 災 減 災ウポポイ  
NATIONAL AINU MUSEUM and PARK  
民族共生象徴空間

令和 4 年 6 月 9 日

## 国道 334 号 知床横断道路 6 月 10 日から終日通行できます

国道 334 号知床横断道路（目梨郡羅臼町湯ノ沢から斜里郡斜里町字岩尾別道道交点、延長 23.8km）については、現在、夜間通行規制を行い、地域の皆様方には御不便をおかけしておりましたが、このたび夜間の路面凍結のおそれなくなったことから、下記のとおり夜間通行規制を解除し、終日通行が可能となりますのでお知らせします。

### 記

変更日時 令和 4 年 6 月 10 日（金）8 時 00 分から終日通行可能（夜間通行規制解除）

（変更前）【第 1 段階】 9 時 30 分～16 時 00 分 《4/28～5/24》  
【第 2 段階】 8 時 00 分～17 時 00 分 《5/25～6/9》

※今後の路面状況及び気象状況によっては、通行止めを行う場合がありますので、御理解・御協力をお願いいたします。

【国道 334 号知床横断道路の通行規制情報は「北海道地区道路情報」で御覧になれます】  
（北海道地区道路情報 <http://info-road.hdb.hkd.mlit.go.jp/RoadInfo/>）

#### 【問合せ先】国土交通省 北海道開発局

網走開発建設部 網走道路事務所 所長 酒向 孝裕 0152-43-4328（内線 20）  
網走開発建設部 広報官 広報官 北川 雅也 0152-44-6793（直通）  
網走開発建設部ホームページ <http://www.hkd.mlit.go.jp/ab/>



釧路開発建設部 中標津道路事務所 所長 佐藤 秀史 0153-72-3221（内線 201）  
釧路開発建設部 広報官 広報官 鈴木 裕介 0154-24-7354（直通）  
釧路開発建設部ホームページ <https://www.hkd.mlit.go.jp/ks/>



## 【参考】一般国道334号 知床横断道路の通行規制解除について

### ◆通行規制解除について

- 春の観光シーズン・ゴールデンウィーク前の開通を目指し、3月3日以降、斜里町側及び羅臼町側から知床峠頂上まで除雪・開通作業を開始しました。(4月28日開通)
- 標高738mの知床峠は、天候も変わりやすく、斜里町や羅臼町の市街地と比較して気温が約4～5℃低いため、市街地で気温がプラスでも、峠部は路面凍結している場合もあります。
- 厳しい気象(気温、降雪、風速等)条件であり、峠下の羅臼側は約8%の急勾配の区間もある等道路条件も厳しく、路面凍結のおそれのため、開通後であっても終日通行止めとする場合があります。
- 雪崩、路面凍結のおそれがなくなるまで、積雪状況の調査、パトロール等を毎日行い、除雪、路面や斜面の安全を確認後、通行規制を解除します。

### ◆終日通行について

- 夜間の路面凍結のおそれがなくなり、通行に支障がないと判断された場合、夜間の通行規制を解除し終日通行とします。  
⇒昨年度は5月28日に全面解除しています。

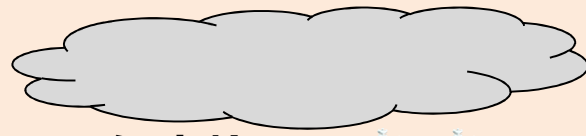
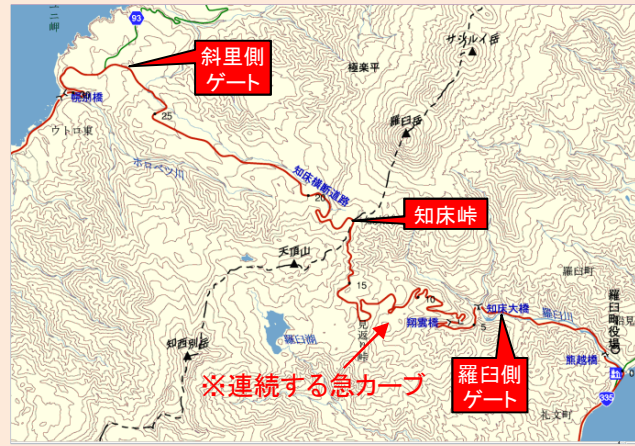
※降雪等気象の状況によっては通行止めを行うことがありますので、今後とも御理解・御協力のほど、よろしくお願いいたします。

# 【参考】一般国道334号 知床横断道路の厳しい道路条件について(イメージ)

▼ 路面凍結状況(通行止め中)



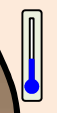
▼ 雪崩発生状況(通行止め中)



知床峠

標高738m

市街地と比較して  
約4~5℃の温度低下



温度計(665m)

※連続する急カーブ

平均縦断勾配 約1~2%  
(最大縦断勾配7.8%)

平均縦断勾配 約5%  
(最大縦断勾配8.0%)

斜里側ゲート  
標高172m

羅臼側ゲート  
標高124m

通行規制区間 約23.8km

斜里町

羅臼町

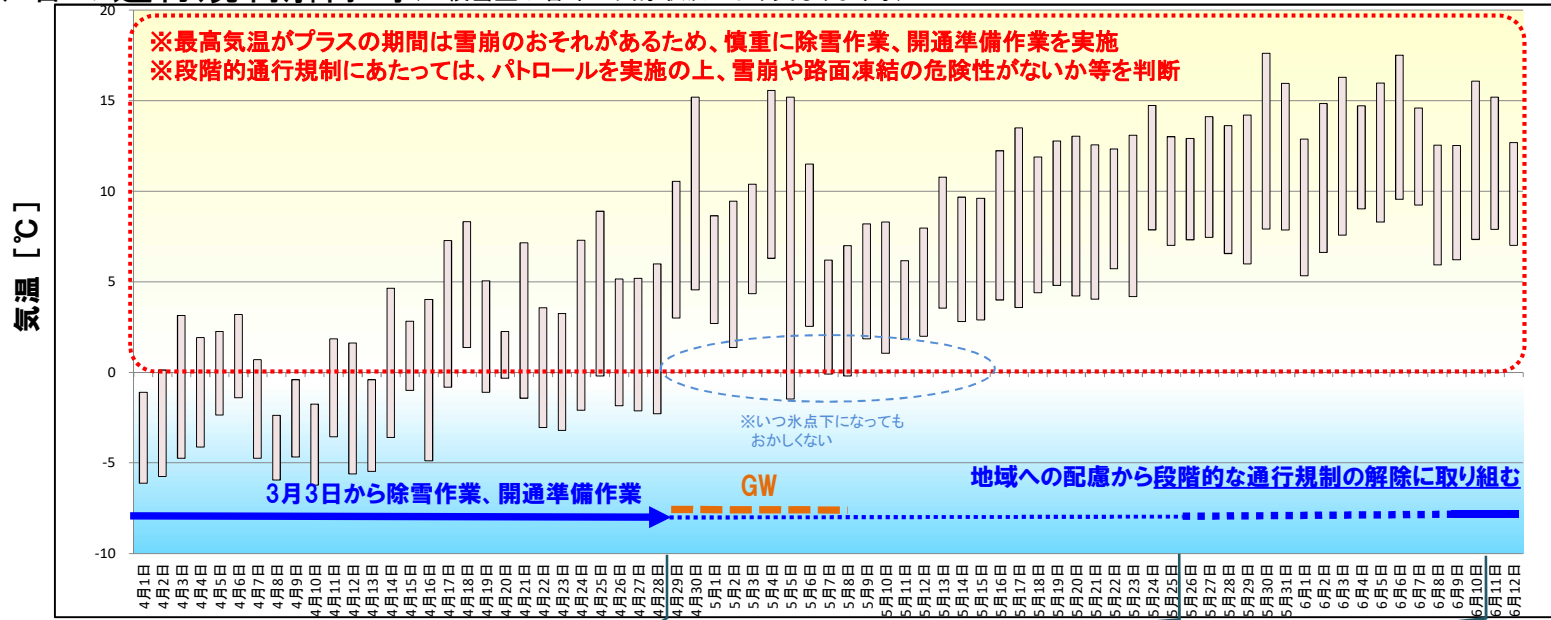
道路延長 約53km

道路延長 約17km

※約-0.6℃/100mと仮定

# 【参考】段階的な通行規制の考え方について

## ◆春の通行規制解除時 (※積雪量や各年の気象状況により異なります。)



4月28日開通 9:30~16:00通行可

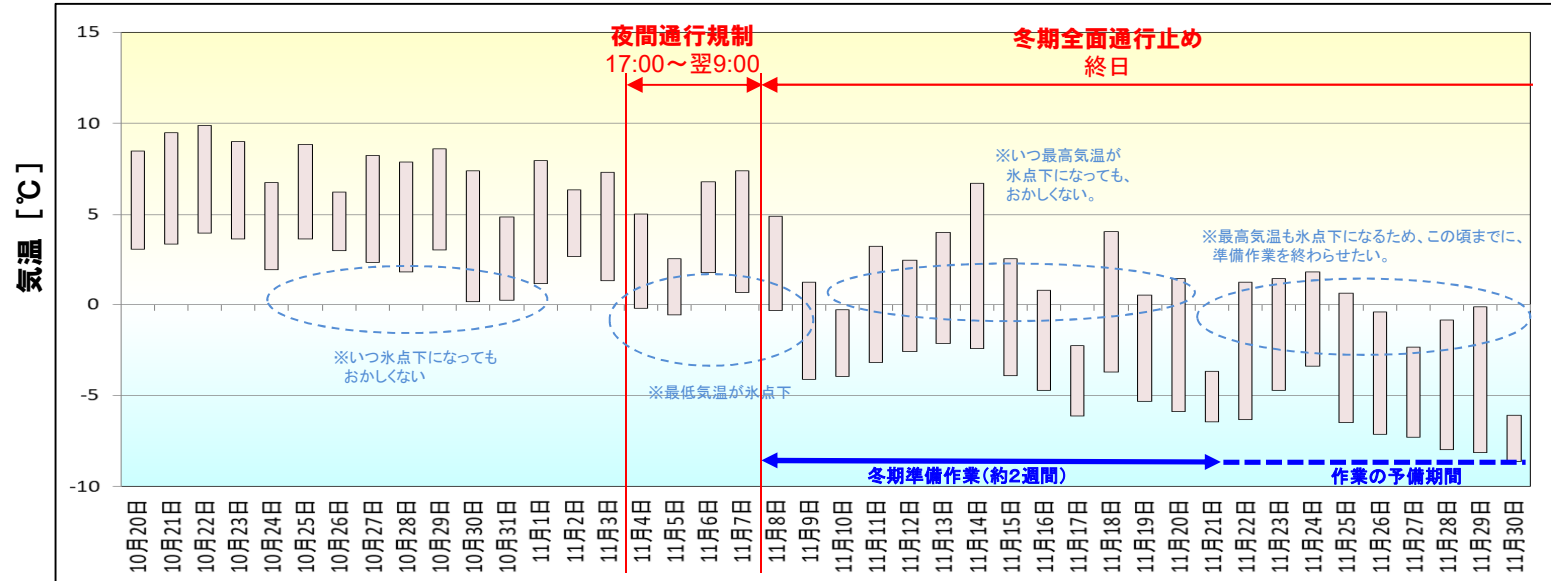
5月25日通行規制時間変更 8:00~17:00通行可

6月10日通行規制解除 8:00~

過去5年間の段階的通行規制、全面開通の実績

年度	段階的通行規制	全面開通
H29	4/28	5/26
H30	4/27	5/23
R1	4/26	5/28
R2	4/24	5/25
R3	4/27	5/28

## ◆初冬の通行規制開始時



【凡例】

- 最高気温
- 最低気温

観測地点: 知床峠付近道路  
 テレメーター(標高665m)  
 ※ 解除時: H29-R3の5年間平均  
 開始時: H29-R3の5年間平均