



ウポポイ  
NATIONAL AINU MUSEUM and PARK  
民族共生象徴空間

令和5年8月17日  
網走開発建設部

いのちとくらしをまもる  
防災減災

## 国道39号泉跨線橋のコンクリート床版の損傷について（第3報：終報）

令和5年8月10日（木）、JR石北線を跨いでいる国道39号泉跨線橋でコンクリート床版の損傷により、片側交互通行を実施しておりましたが、損傷箇所の補修が完了し、8月17日（木）12時に国道の片側交互通行を解除しましたので、お知らせいたします。

なお、今後、調査のために片側交互通行を行う場合がありますので、引き続きご理解とご協力をお願いいたします。

### 記

- ・発生箇所 国道39号 <sup>きたみ いづみ</sup>北見市 泉跨線橋（<sup>きたみ るべしべちよういづみ</sup>北見市留辺薬町泉）
- ・確認日 令和5年8月10日（木）
  - ・7時5分にコンクリート床版の損傷を確認し、国道は片側交互通行を開始
  - ・15時00分 緊急点検及び落下防止応急措置を完了

令和5年8月17日（木）

  - ・12時00分 **コンクリート床版損傷箇所の補修を完了**
- ・被害状況 第三者への被害なし
- ・**コンクリート床版損傷箇所の補修状況 別紙のとおり**

最新の道路通行規制情報は、「道路情報提供システム」を御覧ください。

アドレス (<https://www.road-info-prvs.mlit.go.jp/roadinfo/pc/>)



その他、「北海道開発局道路情報」のTwitterでも情報提供しております。



国土交通省北海道開発局道路情報

Twitter 二次元コード

【問合せ先】 国土交通省 北海道開発局 網走開発建設部

道路整備保全課 課長 <sup>よねや まなぶ</sup>米谷 学 電話 0152-44-6573（内線381）

広報官 <sup>いしい よしと</sup>石井 義人 電話 0152-44-6793（直通）

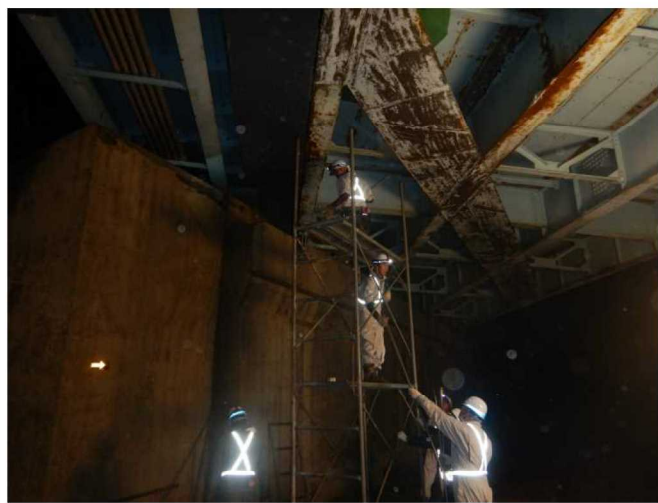
網走開発建設部HP <https://www.hkd.mlit.go.jp/ab/>





国道39号 北見市留辺薬町泉  
泉跨線橋  
令和5年8月17日(木)12:00～  
片側交互通行規制解除

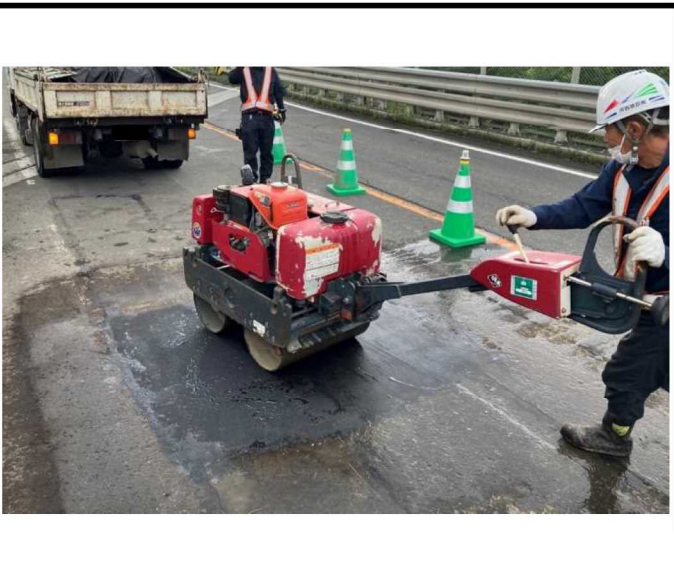
作業状況写真(型枠設置)



作業状況写真(床版コンクリート打設)



作業状況写真(橋面舗装)



作業完了写真(床版補修完了)

