

令和5年8月25日
網走開発建設部いのちとくらしをまもる
防災減災

国道242号置戸町北光地区の通行止めについて（第1報）

網走開発建設部では、国道242号置戸町北光地区で行っていた視距改良工事の排水施工箇所において、空洞が確認されましたので、詳細調査のため下記のとおり通行止めを実施しますのでお知らせします。

当該区間を利用される皆様には大変ご迷惑をおかけしますが、ご理解とご協力をお願いいたします。

記

通行止め区間：国道242号 常呂郡置戸町境野～同町北光 L=6.2km

通行止め日時：令和5年8月25日（金） 18:00～ 解除未定（詳細調査のため）

※詳細については、別紙のとおりです。

最新の道路通行規制情報は、「道路情報提供システム」を御覧ください。

アドレス (<https://www.road-info-prvs.mlit.go.jp/roadinfo/pc/>)



その他、「北海道開発局道路情報」のX（旧Twitter）でも情報提供しております。



国土交通省北海道開発局道路情報

X（旧Twitter） 二次元コード

【問合せ先】 国土交通省 北海道開発局 網走開発建設部

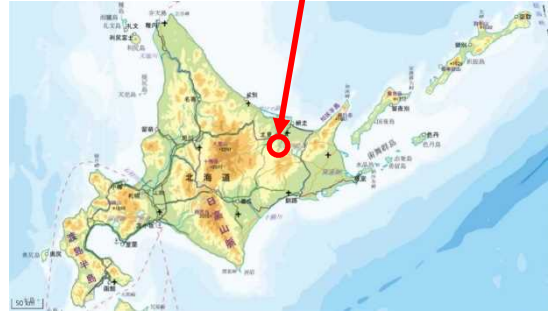
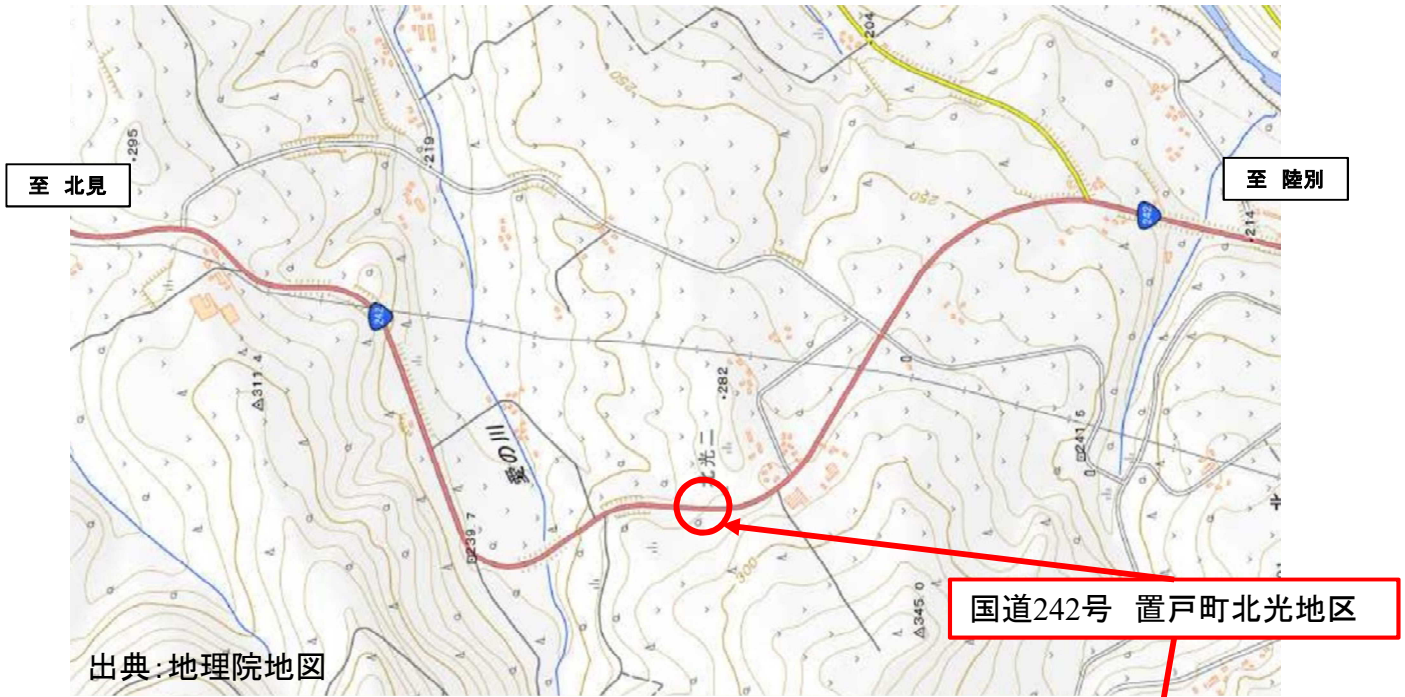
道路計画課 課長 横山 ともき 電話 0152-44-6510（内線351）

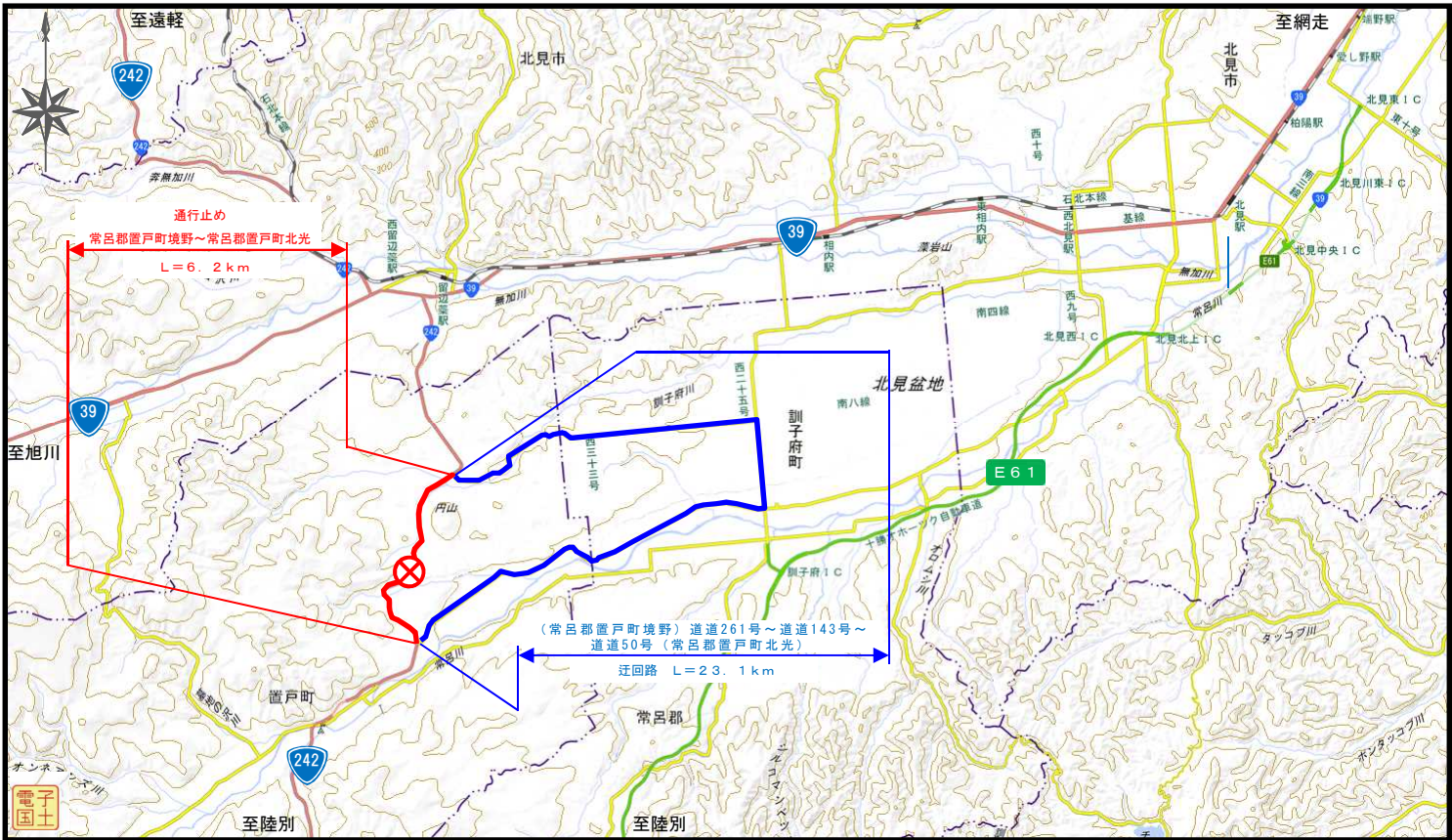
広報官 石井 よしと 電話 0152-44-6793（直通）

網走開発建設部HP <https://www.hkd.mlit.go.jp/ab/>



詳細調査箇所





・規制区間及び規制時間

ところぐんおけとちようさかいの ところぐんおけとちようほっこう
常呂郡置戸町境野～常呂郡置戸町北光（上下線）
令和5年8月25日（金）18：00～解除未定

※通行規制の詳細は、「道路情報提供システム」からご確認をお願いいたします。
<https://www.road-info-prvs.mlit.go.jp/roadinfo/>

【道路情報提供システム】



規制時間 **終日**

・迂回路

（常呂郡置戸町境野）道道261号～道道143号～道道50号（常呂郡置戸町北光） L=23.1km