

ウポポイ  
NATIONAL IDU MUSEUM and PARK  
民族共生象徴空間令和5年9月8日  
網走開発建設部いのちとくらしをまもる  
防災減災

おけとちようほっこう

## 国道242号置戸町北光地区の通行止めについて（第3報）

国道242号置戸町北光地区で行っていた視距改良工事の排水施工箇所において、空洞が確認されたので、詳細調査のため、令和5年8月25日（金）から通行止めを実施しております。

現在、詳細調査は継続中ですが、**道路に影響する可能性のある空洞1箇所（箇所①）、道路敷地内の民地側に空洞が1箇所（箇所②）、土中に埋まった木材が1箇所（箇所③）**確認されました。

箇所①は、ボーリング調査等を実施した結果、道路下の一部に空洞が確認されたため、9月4日（月）から、規模を把握するための掘削調査を行っています。箇所②及び③は、道路に影響する空洞は確認されませんでした。

また、自治体への聞き取りや文献調査の結果、空洞は閉山した鉱山の坑道跡の可能性のあることから、道路敷地内の土質や空洞箇所の水質を調査したところ、**一部の土砂や濁水から基準値以上の水銀が検出されたので、関係法令等に則り適切に処理して調査を進めてまいります。**

なお、通行止め解除の見通しについては、調査が完了し、対策工等が決まりましたら、別途お知らせいたします。

当該区間を利用される皆様には大変ご迷惑をおかけしますが、ご理解とご協力をお願いいたします。

9月8日17時00分現在の網走開発建設部管内における国道の通行止めについて

通行止め区間：国道242号 ところぐんおけとちようあきた 常呂郡置戸町秋田～ほっこう 同町北光 L=3.8km

規制日時：令和5年8月25日（金） 18:00～解除未定（詳細調査のため）

空洞等発見箇所：別紙1のとおり

詳細調査状況：別紙2のとおり

最新の道路通行規制情報は、「道路情報提供システム」を御覧ください。

アドレス (<https://www.road-info-prvs.mlit.go.jp/roadinfo/pc/>)

その他、「北海道開発局道路情報」のX（旧Twitter）でも情報提供しております。



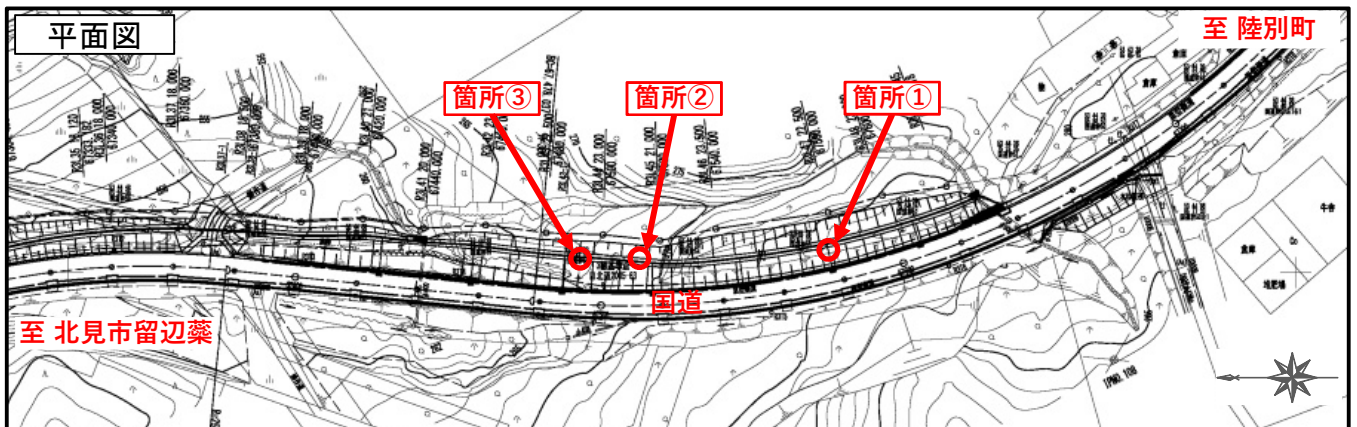
国土交通省北海道開発局道路情報

X（旧Twitter） 二次元コード

【問合せ先】 国土交通省 北海道開発局 網走開発建設部

道路計画課 課長 よこやま 横山 ともき 朋紀 電話 0152-44-6510（内線351）広報官 いしい 石井 よしと 義人 電話 0152-44-6793（直通）網走開発建設部HP <https://www.hkd.mlit.go.jp/ab/>





箇所③

箇所②

箇所①



△木材を確認



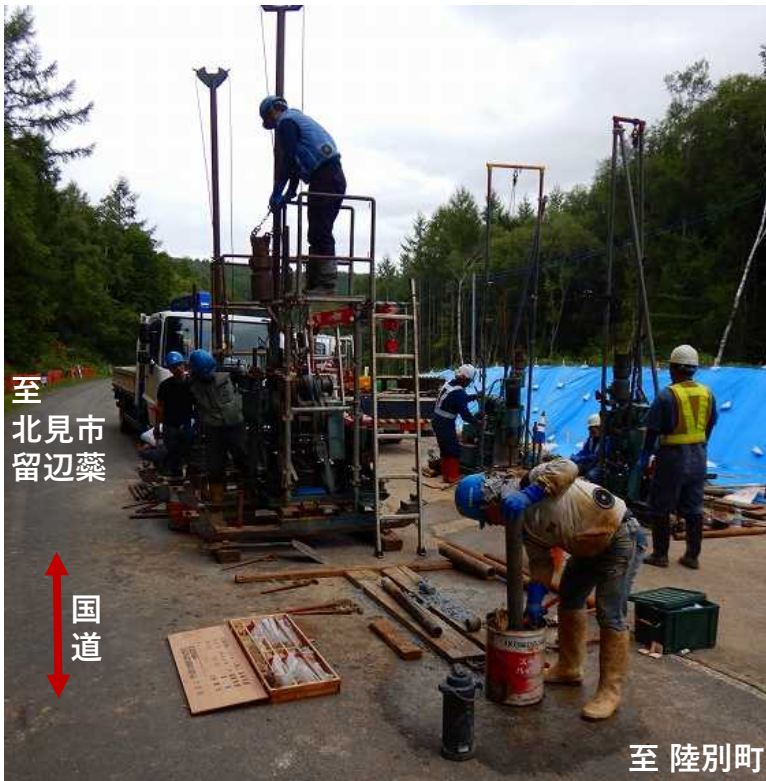
△道路敷地内の民地側に  
空洞を確認



△道路敷地内の道路側に  
空洞を確認



# ■ 詳細調査状況



△8月29日(火) ボーリング調査状況

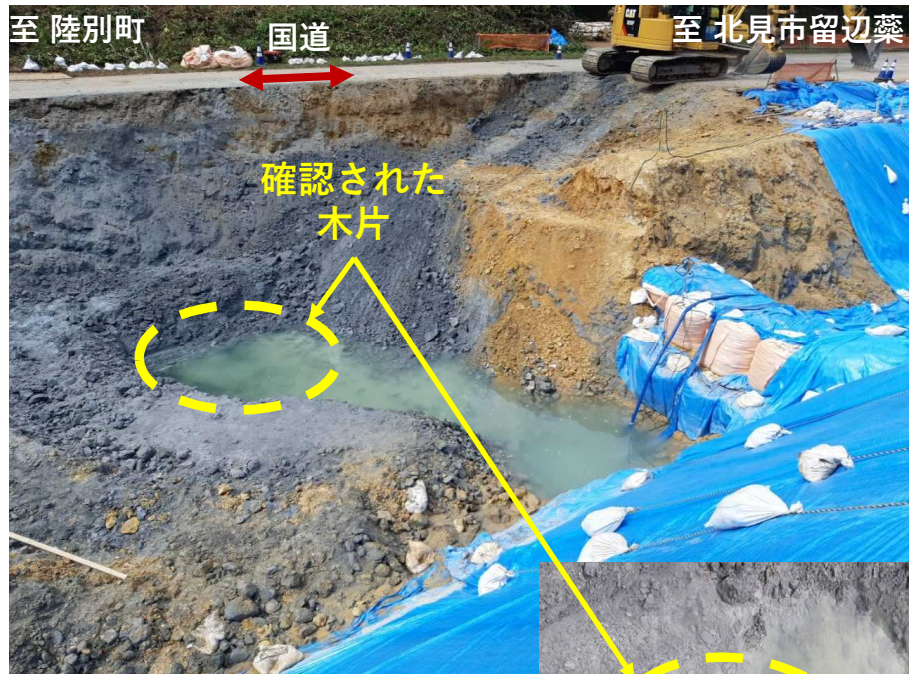


△8月31日(木) 地中レーダー探査状況



△9月2日(土) ボアホールカメラによるボーリング孔内部の状況

※ 道路の舗装面から深さ5.5mの位置に厚さ0.9mの空洞を確認



△9月6日(水) 開削調査状況

