

「世界の北海道」を目指して
—北海道総合開発計画—ウポポイ
NATIONAL IDU MUSEUM and PARK
民族共生象徴空間令和5年9月22日
網走開発建設部いのちとくらしをまもる
防災減災

おけとちょうほっこう

国道242号置戸町北光地区の通行止めについて（第4報）

～10月上旬の通行止め解除を予定～

国道242号置戸町北光地区で行っていた視距改良工事の排水施工箇所において、空洞が確認されましたので、詳細調査のため、令和5年8月25日（金）から通行止めを実施しております。

道路直下に空洞が確認された箇所①については、掘削調査を行った結果、道路下を横断する鉱山の坑道跡が確認されました。現在、埋め戻し作業を進めており、10月上旬の通行止め解除を予定しています。（工事の進捗状況はX（旧Twitter）にて情報提供いたします）

なお、自然由来の水銀を含む水質や土壌の処理については、引き続き、別紙3のとおり、関係法令及び有識者の技術的な指導に基づき、適切に処理を行ってまいります。

当該区間を利用される皆様には大変ご迷惑をおかけしますが、ご理解とご協力をお願いいたします。

9月22日14時00分現在の網走開発建設部管内における国道の通行止めについて

通行止め区間：国道242号 ところぐんおけとちょうあきた 常呂郡置戸町秋田～ほっこう 同町北光 L=3.8km規制日時：令和5年8月25日（金） 18:00 ～ **10月上旬見込み**

空洞発見箇所：別紙1のとおり

開削調査結果：別紙2のとおり

水銀等対策方法：別紙3のとおり

※置戸町へのアクセスルートについては「通行止め迂回路のお知らせ・置戸町マップ」を作成しています。こちらのURLをご覧ください。[bkh911000009ir1.pdf](https://www.bkh911000009ir1.pdf) ([mlit.go.jp](https://www.mlit.go.jp))

最新の道路通行規制情報は、「道路情報提供システム」を御覧ください。

アドレス (<https://www.road-info-prvs.mlit.go.jp/roadinfo/pc/>)

その他、「北海道開発局道路情報」のX（旧Twitter）でも情報提供しております。



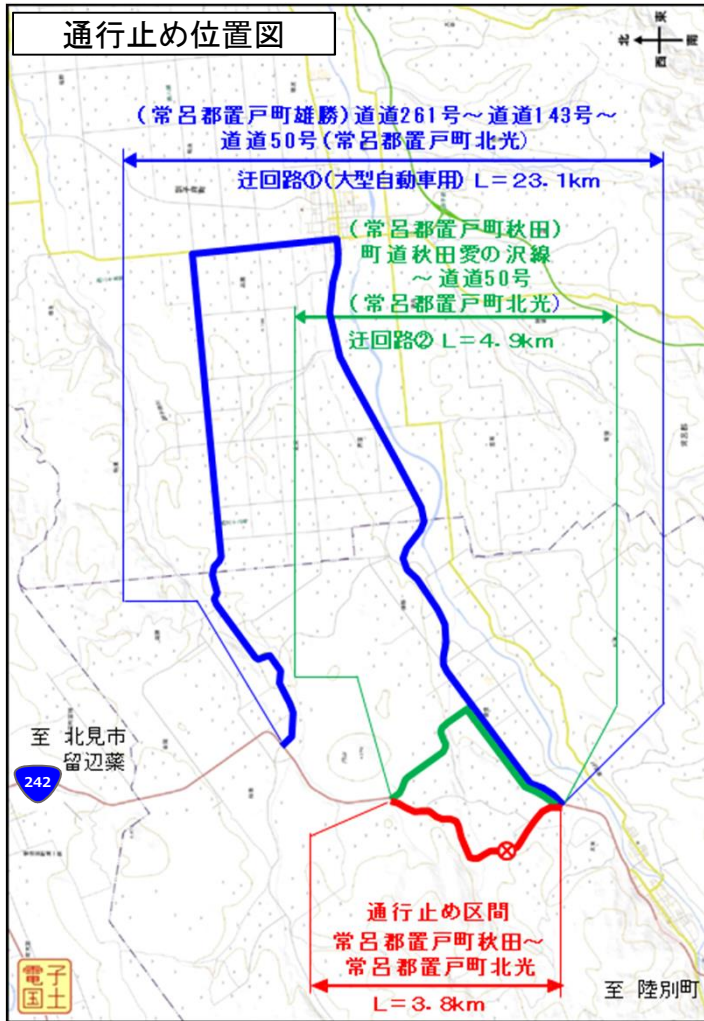
国土交通省北海道開発局道路情報

X（旧Twitter） 二次元コード

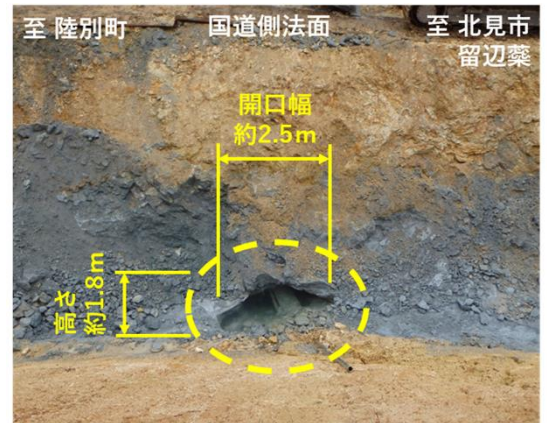
【問合せ先】 国土交通省 北海道開発局 網走開発建設部

道路計画課 課長 よこやま 横山 ともき 朋紀 電話 0152-44-6510（内線351）広報官 いしい 石井 よしと 義人 電話 0152-44-6793（直通）網走開発建設部HP <https://www.hkd.mlit.go.jp/ab/>

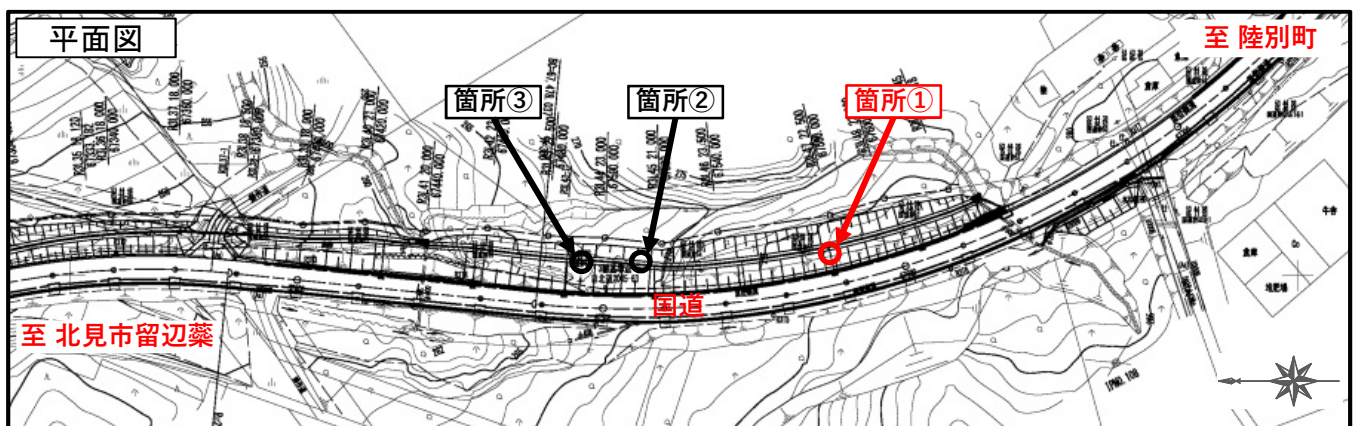
■空洞発見箇所



箇所① (発見時)



△道路敷地内の道路側に
空洞を確認



※箇所②、③は道路に影響する空洞がないことを確認済み

■開削調査結果

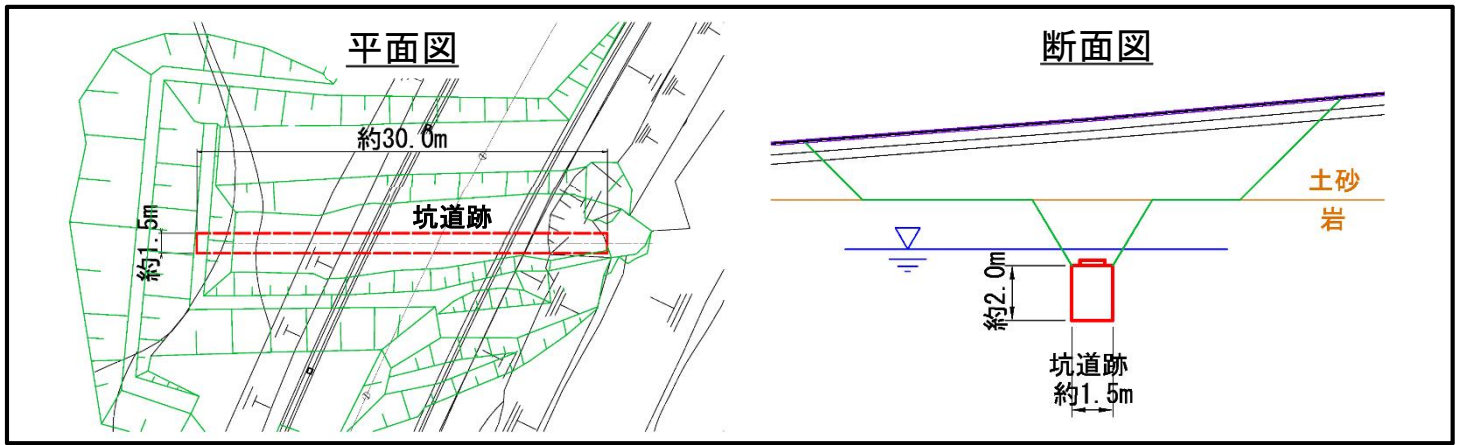
至北見市留辺蘂

箇所①（掘削調査後）

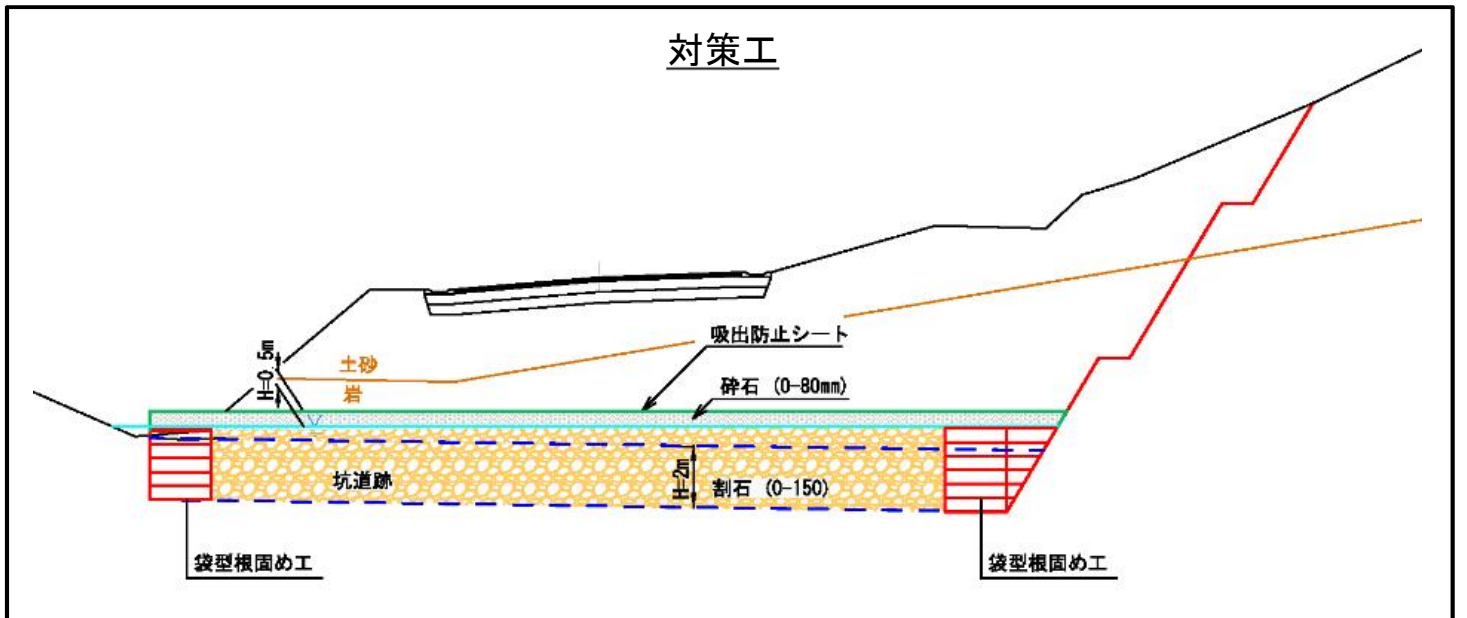


△9月18日（月）掘削調査状況

発見された空洞の状況



対策工



■水銀等（自然由来の重金属）の対策について

関係法令及び有識者の技術的な指導に基づき、下記の通り適切に処理を実施します。

1. 水処理方法

〈これまでの調査で得られた知見〉

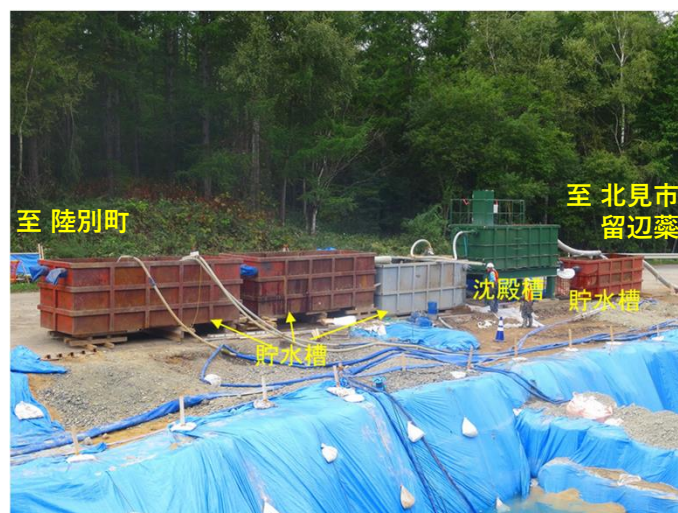
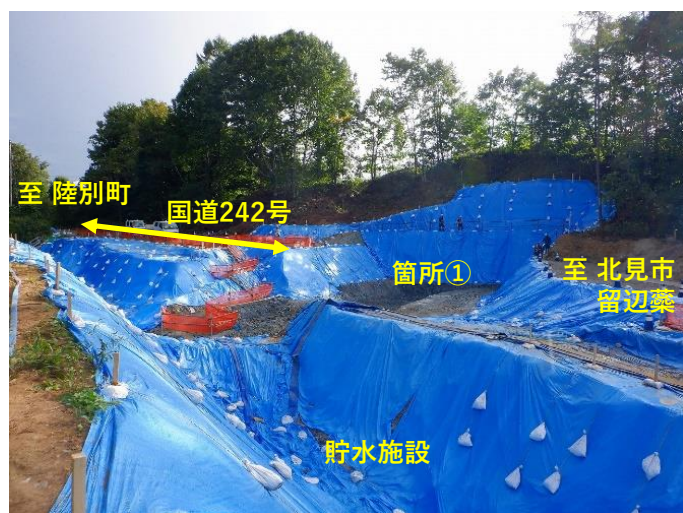
- ・水銀は自然由来の重金属（箇所①のみ検出）
- ・濁りのある水から基準値を超過する水銀を検出
- ・濁りが収まった水の水銀は、基準値以下であることを確認済み

(1) 通常時の対応

- 事業地内に貯水施設を設けて滞水させ、事業地外には排出させません。

(2) 大雨時等事業地内に滞水できなくなった場合の対応

- 貯水施設の水をポンプにより貯水槽に貯めます。
- 貯水槽の上水（うわみず）を沈殿槽に送り、薬剤により濁りの元を沈殿させます。
- きれいになった上水（うわみず）を事業地外へ排出を行います。
- 上水（うわみず）排出後沈殿槽に堆積した沈殿物は、産業廃棄物として処分場へ搬出します。



2. 土の対策方法

- 箇所①の土からは基準値を超える重金属は検出されていないため、埋め戻し土として使用します。
- 視距改良工事の排水施工箇所において、一部の土壌から重金属（水銀・鉛）が検出されたため、有識者へ相談し、対策工を検討中。なお、掘削した土については、重金属の流出を防止するため、ブルーシートにより雨水が入らないよう管理。