



## 国道334号 知床横断道路の通行止めを解除します

国道334号知床横断道路（めなしぐんらうすちよう ゆ さわ 目梨郡羅臼町湯ノ沢からしやりぐんしやりちようあざいわおべつ 斜里郡斜里町字岩尾別道道交点、延長23.8km）については、下記のとおり通行止めを解除しますのでお知らせします。

### 記

- 1 開通予定日時 令和6年4月26日（金） 9時30分  
当面、夕方から朝にかけて路面凍結のおそれがあるため、段階的な夜間通行規制を行います。

通行できる時間帯≪4月26日≫から【第1段階】 9時30分～16時00分  
【第2段階】 8時00分～17時00分  
【第3段階】 夜間通行規制解除（終日通行可）  
各段階に移行する際には、改めてお知らせします。

- 2 その他 今後の路面状況及び気象状況によっては、開通予定日時や通行規制時間帯の変更を行う場合があります。

【知床横断道路の除雪状況については、網走及び釧路開発建設部のホームページで御覧になれます】  
（斜里町側：網走開建 [https://www.hkd.mlit.go.jp/ab/douro\\_seibi/icrceh00000011m5.html](https://www.hkd.mlit.go.jp/ab/douro_seibi/icrceh00000011m5.html)）  
（羅臼町側：釧路開建 [https://www.hkd.mlit.go.jp/ks/douro\\_seibi/qgmend0000005e1d.html](https://www.hkd.mlit.go.jp/ks/douro_seibi/qgmend0000005e1d.html)）

### 【問合せ先】 国土交通省 北海道開発局

網走開発建設部 道路整備保全課 課長 よねや 米谷 まなぶ 学 0152-44-6573（内線381）  
網走開発建設部 広報官 広報官 いしい 石井 よしと 義人 0152-44-6793（直通）  
網走開発建設部ホームページ <https://www.hkd.mlit.go.jp/ab/>



釧路開発建設部 道路整備保全課 課長 なりた 成田 しんり 伸理 0154-24-7287（直通）  
釧路開発建設部 広報官 広報官 すずき 鈴木 まこと 亮 0154-24-7354（直通）  
釧路開発建設部ホームページ <https://www.hkd.mlit.go.jp/ks/>



## 【参考】一般国道334号 知床横断道路の通行規制解除について

### ◆通行規制解除について

- 春の観光シーズン・ゴールデンウィーク前の開通を目指し、3月11日以降、斜里町側及び羅臼町側から知床峠頂上まで除雪・開通作業を開始しました。
- 標高738mの知床峠は、天候も変わりやすく、斜里町や羅臼町の市街地と比較して気温が約4～5℃低いいため、市街地で気温がプラスでも、峠部は路面凍結している場合があります。
- 厳しい気象(気温、降雪、風速等)条件であり、峠下の羅臼側は約8%の急勾配の区間もある等道路条件も厳しく、路面凍結のおそれのため、開通後であっても終日通行止めとする場合があります。
- また、知床峠は2～3mの積雪があるため、気温が上昇する日は雪崩のおそれがあります。危険と判断した場合、終日通行止めとすることがあります。
- 雪崩、路面凍結のおそれがなくなるまで、積雪状況の調査、パトロール等を毎日行い、除雪、路面や斜面の安全を確認後、通行規制を解除します。

※路面凍結、雪崩のおそれ等により安全が確保されない場合は、通行規制時間の延長や、通行規制を解除することができないことがありますので、御理解・御協力のほど、よろしくお願いいたします。

- ◆地域への配慮から段階的な通行規制解除に取り組みます。
- ◆通行規制時間が変更となった場合、再度お知らせいたします。

### ◆終日通行について

- 夜間の路面凍結のおそれがなくなり、通行に支障がないと判断された場合、夜間の通行規制を解除し終日通行とします。  
⇒昨年度は令和5年5月26日に全面解除しています。

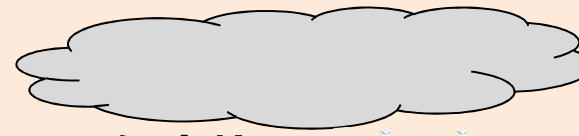
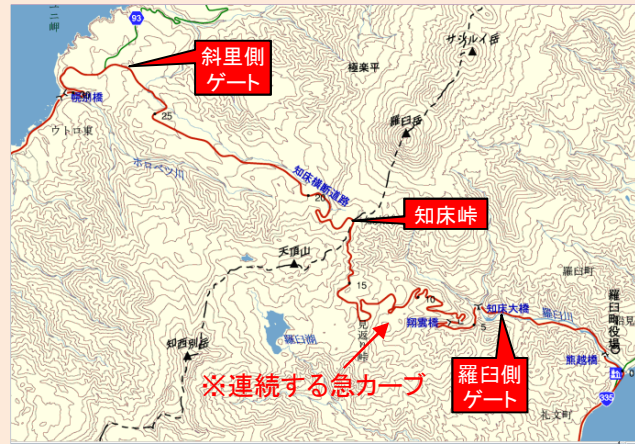
※降雪等気象の状況によっては通行止めを行うことがありますので、今後とも御理解・御協力のほど、よろしくお願いいたします。

# 【参考】一般国道334号 知床横断道路の厳しい道路条件について(イメージ)

▼ 積雪状況(通行止め中)



▼ 路面凍結状況(通行止め中)



知床峠

標高738m

市街地と比較して  
約4~5℃の温度低下



温度計(665m)

※連続する急カーブ

平均縦断勾配 約1~2%  
(最大縦断勾配7.8%)

平均縦断勾配 約5%  
(最大縦断勾配8.0%)

斜里側ゲート  
標高172m

羅臼側ゲート  
標高124m

通行規制区間 約23.8km

斜里町

羅臼町

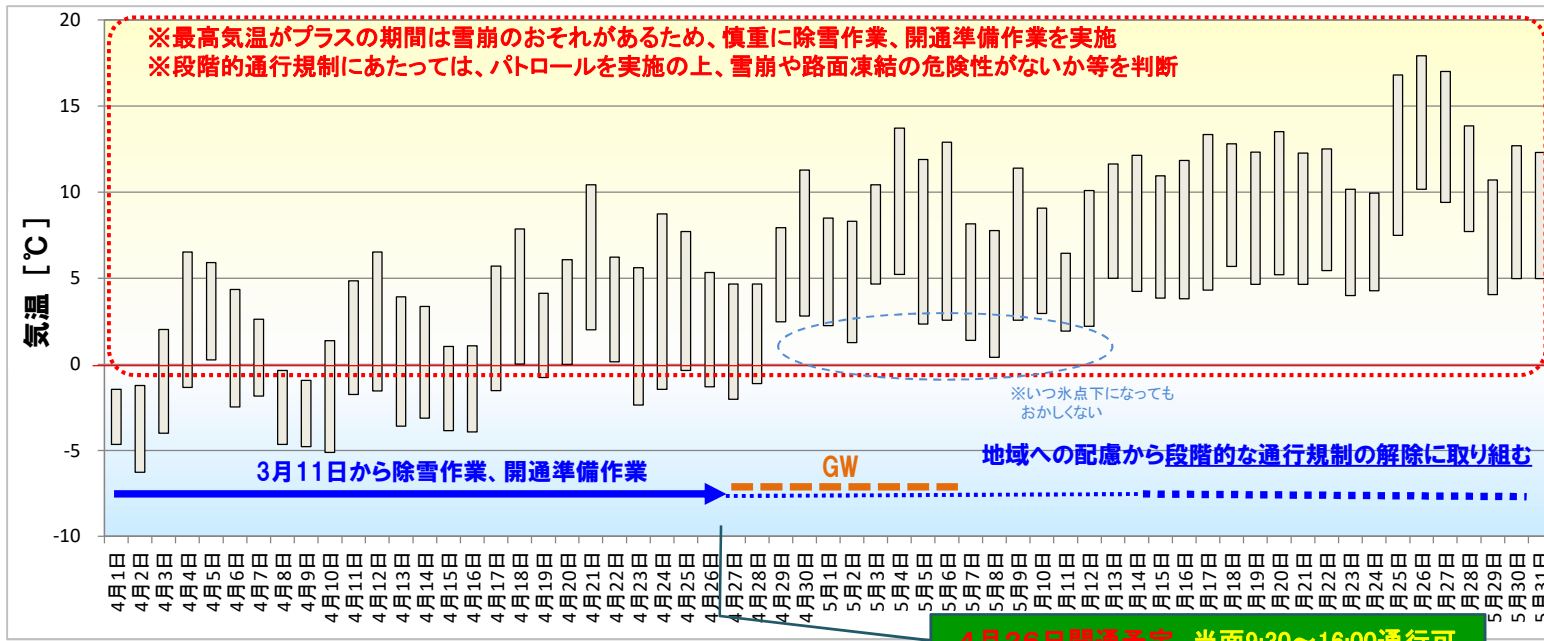
道路延長 約53km

道路延長 約17km

※約-0.6℃/100mと仮定

# 【参考】段階的な通行規制の考え方について

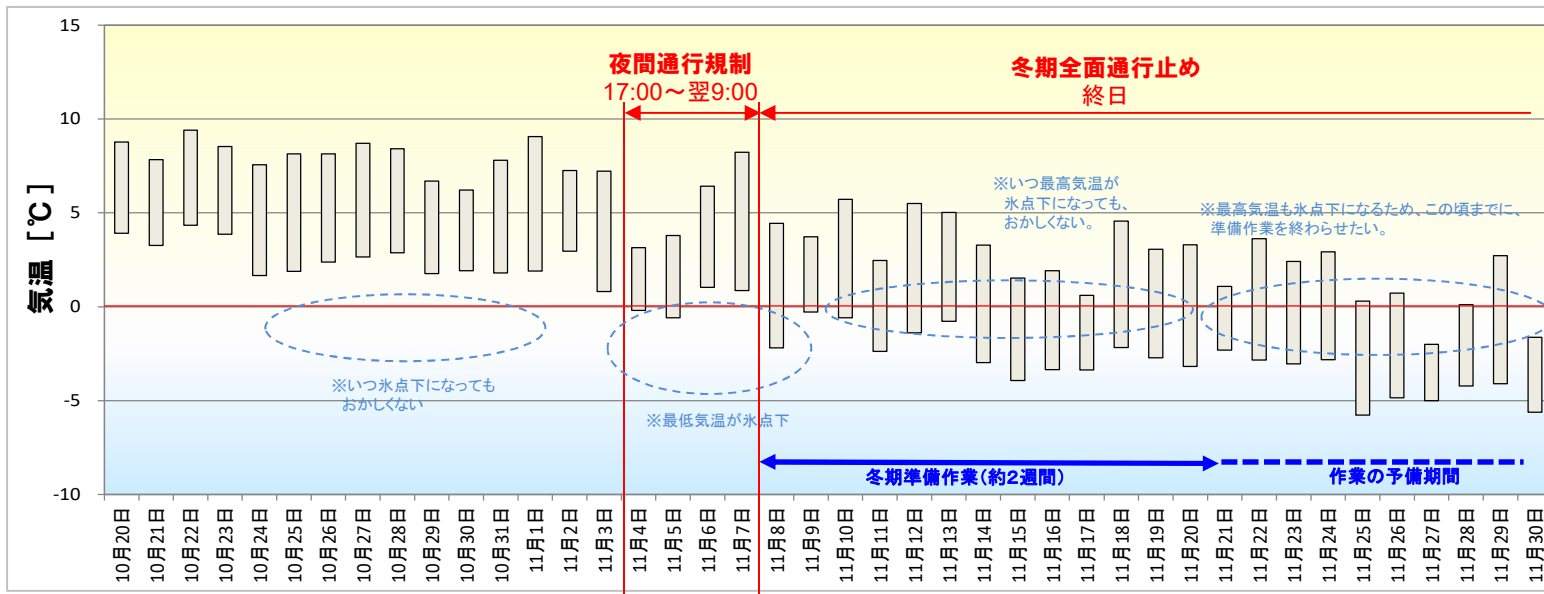
## ◆春の通行規制解除時（※積雪量や各年の気象状況により異なります。）



過去5年間の段階的通行規制、全面開通の実績

年度(令和)	段階的通行規制	全面開通
元	4/26	5/28
2	4/24	5/25
3	4/27	5/28
4	4/28	6/10
5	4/28	5/26

## ◆初冬の通行規制開始時(参考)



【凡例】

- 最高気温
- 最低気温

観測地点: 知床峠付近道路  
 テレメーター(標高665m)

※ 解除時: R1-R5の5年間平均  
 開始時: R1-R5の5年間平均

## 【参考】一般国道334号 知床横断道路開通における準備作業について

- 知床横断道路は、3月11日から除雪を開始し、開通の準備を進めています。
- 雪崩のおそれなくなるまで、積雪、雪庇※、雪崩(クラック)等の調査を実施します。

### ①雪割り除雪



油圧ショベルによる作業状況



ロータリ除雪車による作業状況

### ②斜面除雪



油圧ショベルによる斜面除雪



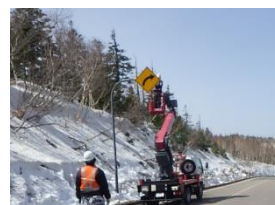
人力による雪庇処理、斜面除雪

※雪庇(せっぴ): 風が一方に吹き、風下方向にできる雪の塊。

### ③積雪、雪庇、雪崩調査



### ④道路付属物の復旧状況



標識、ガードケーブル等、道路付属物の復旧状況