



平成 29 年 4 月 26 日

## 道路を広げて正面衝突事故を防止！

～国道 333 号 北見市北陽の交通事故対策の工事を推進～

国道 333 号北陽地区では、道路幅員が狭小なため、すれ違い時の正面衝突や路外逸脱などの事故が発生しています。

このため、交通事故の減少を目的として、下記のとおり車道拡幅、路肩拡幅及び注意喚起看板設置・路面標示の工事を推進しますので、お知らせします。

工事期間中は通行規制等により、通行中の皆様には御不便をお掛けしますが、御理解と御協力をお願いします。

網走開発建設部では、交通事故データや地域の方々からの意見を基に選定された「事故危険区間」について、集中的・重点的に交通事故の撲滅に取り組む「事故ゼロプラン（事故危険区間重点解消作戦）」を推進しています。

★事故ゼロプランについては、網走開発建設部ホームページも御覧ください★

[http://www.hkd.mlit.go.jp/ab/douro\\_seibi/v6dkjr0000001q1x.html](http://www.hkd.mlit.go.jp/ab/douro_seibi/v6dkjr0000001q1x.html)



### 記

- 1 工事箇所 国道 333 号 北見市北陽 979 地先
- 2 工事内容 車道拡幅、路肩拡幅及び注意喚起看板設置・路面標示
- 3 工事期間 平成 29 年 4 月下旬～平成 29 年 12 月下旬（予定）
- 4 規制内容 片側交互通行（大型車両通行可）
- 5 規制時間 8：00～18：00

※土曜・日曜・祝日・お盆期間中は原則として作業を行いません。

工事工程、天候等により工事期間、規制時間を変更する場合があります。

【問合せ先】 国土交通省 北海道開発局 網走開発建設部

北見道路事務所 第 1 工務課長 松本 朋也 電話 0157-36-2281(内線 40)

網走開発建設部 道路整備保全課長 坂井 豪紀 電話 0152-44-6513(内線 381)

# 国道333号 北見市 北陽地区 ほくよう 事故対策について ～事故ゼロプラン(事故危険区間重点解消作戦)を推進～

## ●事故発生状況

国道333号北陽地区では、道路幅員が狭小なため、すれ違い時の正面衝突や路外逸脱などの事故が発生しています。

## ●整備の概要

工事箇所 国道333号 北見市北陽979地先

工事内容 車道拡幅、路肩拡幅及び注意喚起看板設置・減速路面標示

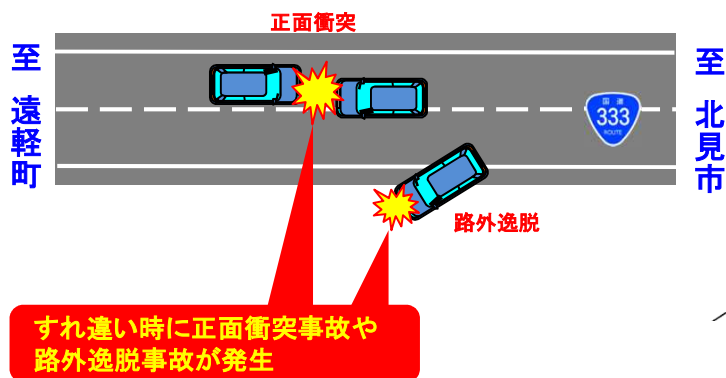
### 位置図



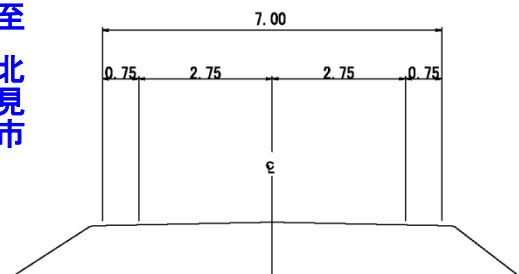
### 現況写真



### 整備前

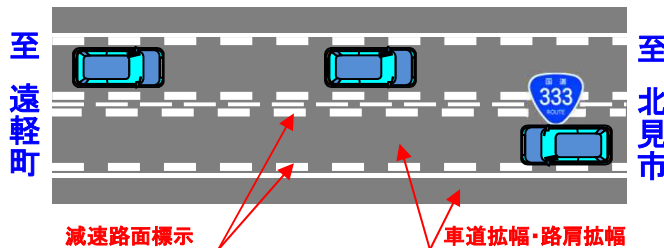


### 現況断面図



### 整備後

車道拡幅、路肩拡幅等により正面衝突事故や路外逸脱事故を防止



### 計画断面図

