

## 台風第18号による管内国道通行止め情報（第3報）

平成29年9月18日の台風第18号により、網走開発建設部管内では下記のとおり国道2路線2区間の通行止めを実施しておりました。

天候の回復及び現地確認の結果、別紙のとおり一部区間の通行止めを解除しましたので、お知らせします。

### 記

20時30分現在の管内の通行止め区間は次のとおりです。

1. 一般国道39号 石北峠（かみかわぐんうえがわちようそうんきよう 上川郡上川町層雲峡～きたみしるべしべちようふじみ 北見市留辺蘂町富士見） L=24.9km  
9月18日 14:30～ 解除未定（大雨による土砂崩壊のおそれ）
2. 一般国道334号（しゃりぐんしゃりちよう 斜里郡斜里町ウトロ西～にししゃりぐんしゃりちようひで 斜里郡斜里町日の出） L=17.7km  
9月18日 14:30～ 解除未定（大雨による土砂崩壊のおそれ）  
9月18日 20:30 解除

【問合せ先】 国土交通省 北海道開発局 網走開発建設部

道路防災推進官 皆川 昌樹 電話 0152-44-6549

道路整備保全課長 坂井 豪紀 電話 0152-44-6513

網走開発建設部HP <http://www.hkd.mlit.go.jp/ab/>

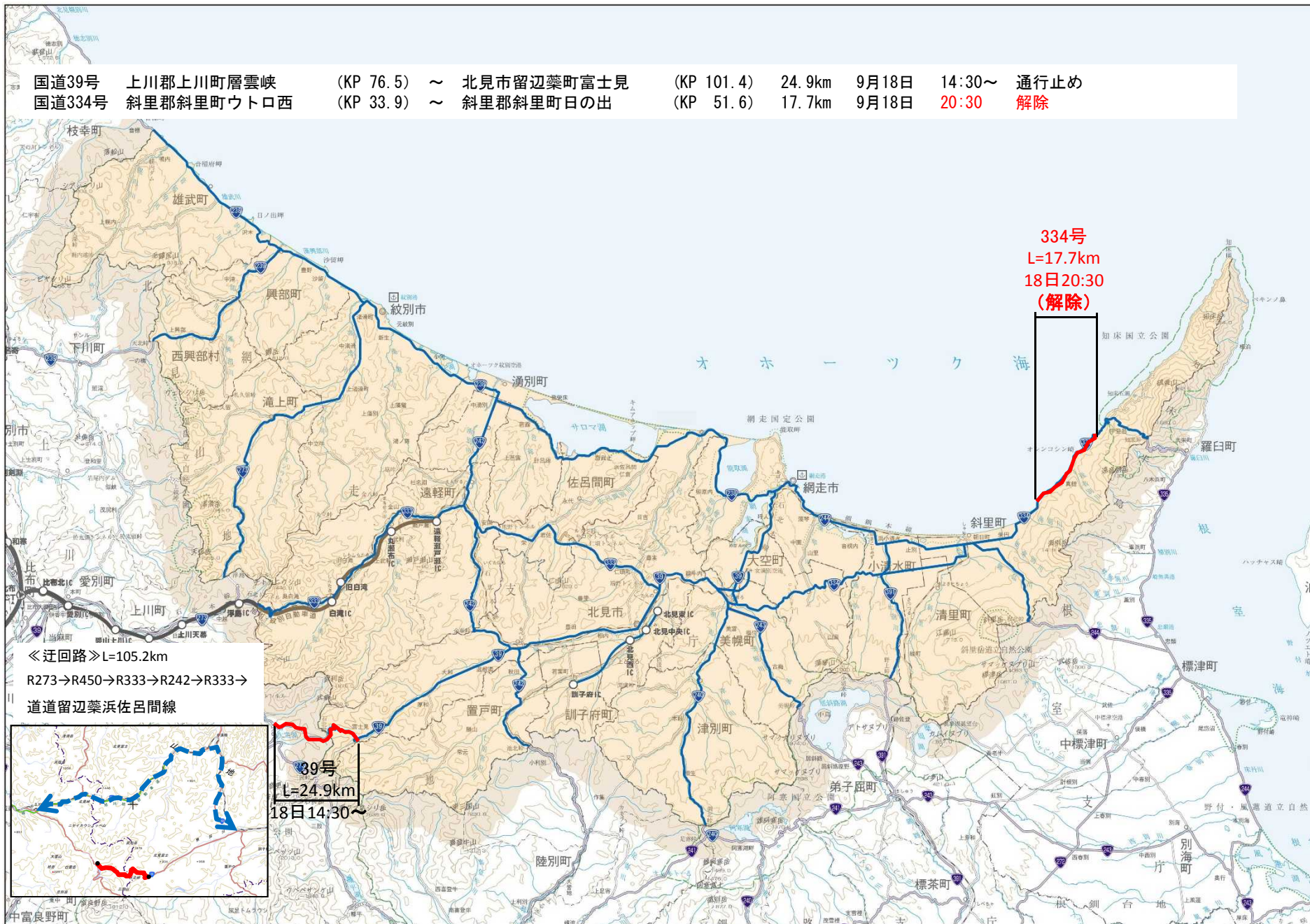


# 網走開発建設部管内 国道通行止め状況

平成29年9月18日 20:30現在

赤文字が変更箇所

国道39号	上川郡上川町層雲峡	(KP 76.5)	～	北見市留辺薬町富士見	(KP 101.4)	24.9km	9月18日	14:30～	通行止め
国道334号	斜里郡斜里町ウトロ西	(KP 33.9)	～	斜里郡斜里町日の出	(KP 51.6)	17.7km	9月18日	20:30	解除



334号  
L=17.7km  
18日20:30  
(解除)

《迂回路》L=105.2km  
R273→R450→R333→R242→R333→  
道道留辺薬浜佐呂間線



39号  
L=24.9km  
18日14:30～