



平成30年10月2日

厳しい冬に向けて、万全の除雪体制を確保！

網走開発建設部の興部道路事務所、遠軽開発事務所、網走道路事務所及び北見道路事務所では、除雪出陣式を下記のとおり開催しますので、お知らせします。

この出陣式は、本格的な降雪期を迎えるに当たり、網走開発建設部管内の国道約910kmにおける冬期間の道路交通の安全確保及び作業の安全を図るため、除雪機械を各除雪基地へ配備し、除雪体制を整えることに併せて開催するものです。

記

【興部道路事務所】

1. 日時 平成30年10月 5日（金） 15：00～15：30
2. 場所 興部道路事務所構内（紋別郡興部町字興部120-2）
3. 内容 別紙1のとおり

【遠軽開発事務所】

1. 日時 平成30年10月11日（木） 9：40～10：00
2. 場所 遠軽開発事務所構内（紋別郡遠軽町大通北7丁目）
3. 内容 別紙2のとおり

【網走道路事務所】

1. 日時 平成30年10月17日（水） 9：30～10：00
2. 場所 網走道路事務所構内（網走市大曲1丁目6-3）
3. 内容 別紙3のとおり

【北見道路事務所】

1. 日時 平成30年10月19日（金） 10：30～11：00
2. 場所 北見道路事務所構内（北見市西三輪5丁目9-1）
3. 内容 別紙4のとおり

【興部道路事務所】

【問合せ先】 国土交通省 北海道開発局 網走開発建設部
興部道路事務所 所 長 齊藤^{さいとう}敏彦^{としひこ} 電話 0158-82-2155 (内線20)
興部道路事務所 工務課長 渡邊^{わたなべ}一悟^{かずのり} 電話 0158-82-2155 (内線41)

【遠軽開発事務所】

【問合せ先】 国土交通省 北海道開発局 網走開発建設部
遠軽開発事務所 所 長 西岡^{にしおか}義一^{よしかず} 電話 0158-42-2181 (内線201)
遠軽開発事務所 道路工務課長 古城^{ふるき}学^{まなぶ} 電話 0158-42-2181 (内線511)

【網走道路事務所】

【問合せ先】 国土交通省 北海道開発局 網走開発建設部
網走道路事務所 所 長 川岸^{かわぎし}公文^{ひろふみ} 電話 0152-43-4328 (内線20)
網走道路事務所 工務課長 野村^{のむら}孝志^{たかし} 電話 0152-43-4328 (内線40)

【北見道路事務所】

【問合せ先】 国土交通省 北海道開発局 網走開発建設部
北見道路事務所 所 長 中島^{なかじま}燈^{ともる} 電話 0157-36-2281 (内線20)
北見道路事務所 第1工務課長 河門前^{かわもんぜん}勝己^{かつみ} 電話 0157-36-2281 (内線40)

網走開発建設部ホームページ <http://www.hkd.mlit.go.jp/ab/index.html>



除雪作業と除雪機械の紹介

1. 新雪除雪

新たに降り積もった雪を、走行車線から取り除きます。

除雪トラックや除雪グレーダで路側または路外に除雪したり、除雪ドーザで交差点などの特定箇所を除雪します。



〈除雪トラック〉



〈除雪ドーザ〉

2. 路面整正

凸凹になった路面を平坦にし、車を走りやすくします。

除雪トラックや除雪グレーダで、通行に必要な幅員と路面の平坦性を確保します。



〈除雪グレーダ〉

3. 歩道除雪

早朝に、歩道に積もった雪を通勤・通学の時間帯までに除雪します。

小形除雪車に装備したロータリ装置やブレード装置で、歩道に降り積もった雪を除雪します。

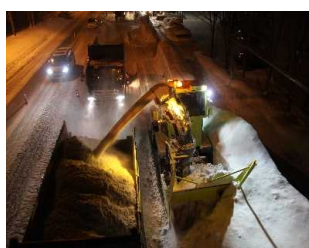


〈小形除雪車〉

4. 運搬排雪

除雪の際、道路脇に高く積み上げられた雪を、次の降雪に備えて排雪します。

路側に堆雪した雪堤を切り崩してロータリ除雪車でダンプトラックへ積み込み、雪堆積場へ運搬します。



〈ロータリ除雪車〉

5. 凍結防止剤等散布

氷板や圧雪アイスバーンのツルツル路面が発生する場合に、凍結防止剤や防滑材を散布してツルツル路面の解消を図ります。

凍結防止剤散布車で坂道や交差点部などで発生したツルツル路面へ凍結防止剤(塩化ナトリウム等)や防滑材を散布します。



〈凍結防止剤散布車〉

除雪作業を円滑に行うため、御理解と御協力をお願いします。

- 1 除雪作業は基本的には交通量の少ない深夜から早朝にかけて作業を行いますので、快適、安全な朝の通勤通学のために、除雪作業に伴う振動や騒音の発生に御理解願います。
- 2 路上駐車や放置自転車は、円滑な除雪作業の妨げになりますので、路上への車両の放置は御遠慮願います。
- 3 車道や歩道への雪出しは、交通事故や道路障害の原因となりますので、御遠慮ください。
- 4 機械除雪のため、玄関前に雪が残ることがあります。除雪後の残雪処理は、各ご家庭で願います。
- 5 市街地の交差点及び郊外の坂等に砂箱を設置しています。路面が凍結している場合等において砂まきに御協力願います。

興部道路事務所 除雪出陣式の開催について

【概要】

興部道路事務所では、本格的な降雪期を迎えるに当たり、冬期間の道路交通の安全確保及び作業の安全を図るため、除雪機械を各除雪基地へ配備し、管内における除雪体制を整えることに併せて、除雪出陣式を開催します。

【除雪出陣式内容】

10月5日（金）
 15:00 発注者代表の挨拶
 （興部道路事務所長）
 15:05 興部警察署長の訓辞
 15:15 受注者代表による安全宣言
 15:20 除雪車運転前点検デモ
 15:30 除雪車出発
 閉会

※ 参加車両 除雪車 6台
 参加人員 約25名

【開催場所】



【興部道路事務所の管轄】

興部道路事務所では、国道238号、239号、273号の3路線、延長約180kmを管理しています。

これらの国道を除雪基地、除雪ステーション合わせて2か所、計18台の除雪機械で除排雪や路面凍結対策を行っております。

除雪車台数内訳 (台)	
	興部道路事務所
除雪トラック	12
ロータリ除雪車	2
除雪ドーザ	1
小形除雪車	2
凍結防止剤散布車	1
合計	18

【管轄図】



遠軽開発事務所 除雪出陣式の開催について

【概要】

遠軽開発事務所では、本格的な降雪期を迎えるに当たり、冬期間の道路交通の安全確保及び作業の安全を図るため、除雪機械を各除雪基地へ配備し、管内における除雪体制を整えることに併せて、除雪出陣式を開催します。

【除雪出陣式内容】

10月11日（木）
 9:40 発注者代表の挨拶
 （遠軽開発事務所長）
 9:45 遠軽警察署交通課長の訓辞
 9:50 除雪車両の鍵引き渡し
 9:52 受注者代表宣誓
 9:55 除雪車の始業時点検
 10:00 除雪車出発
 閉会

※ 参加車両 除雪車 6台
 参加人員 約40名

【開催場所】



【遠軽開発事務所の管轄】

遠軽開発事務所では、国道238号、242号、333号、450号（旭川紋別自動車道 白滝IC～遠軽瀬戸瀬IC間）の4路線、延長約180kmを管理しています。

これらの国道を除雪基地、除雪ステーション合わせて2か所、計21台の除雪機械で除排雪や路面凍結対策を行っております。

除雪車台数内訳 (台)	
	遠軽開発事務所
除雪トラック	13
ロータリ除雪車	2
除雪ドーザ	2
小形除雪車	2
凍結防止剤散布車	2
合計	21

【管轄図】



網走道路事務所 除雪出陣式の開催について

【概要】

網走道路事務所では、本格的な降雪期を迎えるに当たり、冬期間の道路交通の安全確保及び作業の安全を図るため、除雪機械を各除雪基地へ配備し、管内における除雪体制を整えることに併せて、除雪出陣式を開催します。

【除雪出陣式内容】

10月17日（水）
 9:30 発注者代表の挨拶
 （網走道路事務所長）
 9:40 受注者代表による安全宣言
 9:45 除雪車運転前点検デモ
 10:00 除雪車出発
 閉会

※ 参加車両 除雪車 5台
 道路パトローカー 3台
 参加人員 約50名

【開催場所】



【網走道路事務所の管轄】

網走道路事務所では、国道39号（美幌BP含む）、238号、244号、334号、391号の5路線、延長約270km（冬期は知床横断道路の通行規制により約260km）を管理しています。
 これらの国道を除雪基地、除雪ステーション合わせて6か所、計37台の除雪機械で除排雪や路面凍結対策を行っております。

除雪車台数内訳 (台)	
	網走道路事務所
除雪トラック	21
除雪グレーダ	1
ロータリ除雪車	5
除雪ドーザ	3
小形除雪車	3
凍結防止剤散布車	4
合計	37

【管轄図】



北見道路事務所 除雪出陣式の開催について

【概要】

北見道路事務所では、本格的な降雪期を迎えるに当たり、冬期間の道路交通の安全確保及び作業の安全を図るため、除雪機械を各除雪基地へ配備し、管内における除雪体制を整えることに併せて、除雪出陣式を開催します。

【除雪出陣式内容】

10月19日（金）
 10:30 発注者代表の挨拶
 （北見道路事務所長）
 10:35 北見警察署長の訓辞
 10:45 受注者代表による安全宣言
 10:50 除雪車運転前点検デモ
 11:00 除雪車出発
 閉会

※ 参加車両 除雪車 5台
 参加人員 約40名

【開催場所】



【北見道路事務所の管轄】

北見道路事務所では、国道39号、240号、242号、243号、333号、十勝オホーツク道路の6路線、延長約280kmを管理しています。

これらの国道を除雪基地、除雪ステーション合わせて7か所、計42台の除雪機械で除排雪や路面凍結対策を行っております。

除雪車台数内訳 (台)	
	北見道路事務所
除雪トラック	21
除雪グレーダ	3
ロータリ除雪車	5
除雪ドーザ	3
小形除雪車	4
凍結防止剤散布車	6
合計	42

【管轄図】

