

紋別市 重要水防箇所図 (2-1)

令和4年度

オ
ホ
ー
ツ
ク
海
区

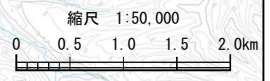
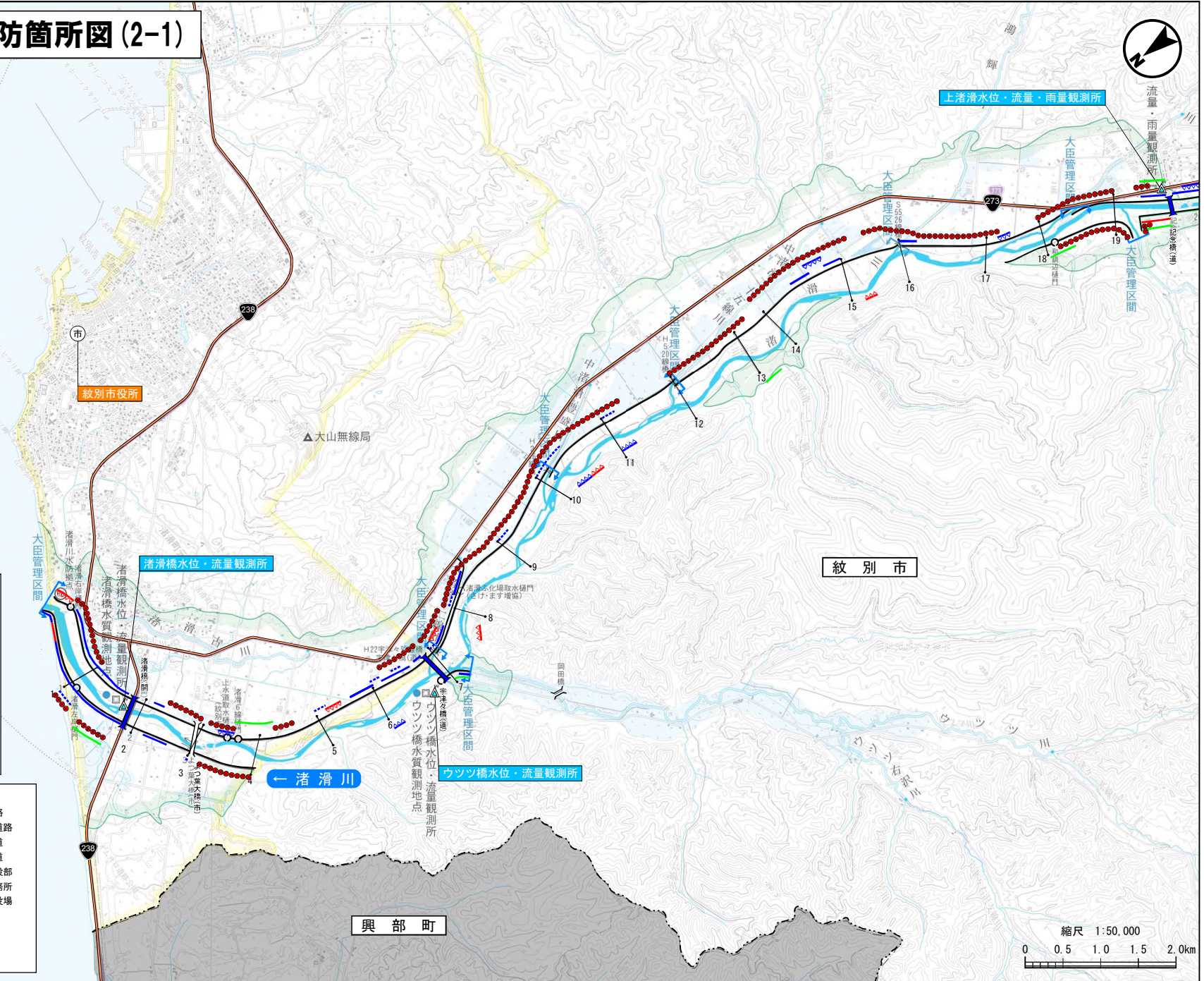
重要水防箇所図設定 凡例

重要水防箇所設定	重要度 A	重要度 B	要注意
越水・溢水	—	—	—
堤体漏水	—	—	—
基礎地盤漏水	—	—	—
水衝・洗掘	—	—	—
工作物	—	—	—
工事施工	—	—	—
新堤防	—	—	—
破堤跡・旧川跡	—	—	—

重点区間 (区間)

凡例

— 築堤	— 高速道路
— 堰	— 高規格道路
— 樋門・樋管	— 一般国道
— 排水機場	— 主要道路
△ (完成・施工中)	— 開発建設部
△ (完成・施工中)	— 河川事務所
— 砂防堰堤 (完成・施工中)	— 市町村役場
— 距離標	— 観測所
— 橋梁	
— 直轄管理区間	
— 2条7号区間	
— J R	



紋別市 重要水防箇所図 (2-2)

令和4年度



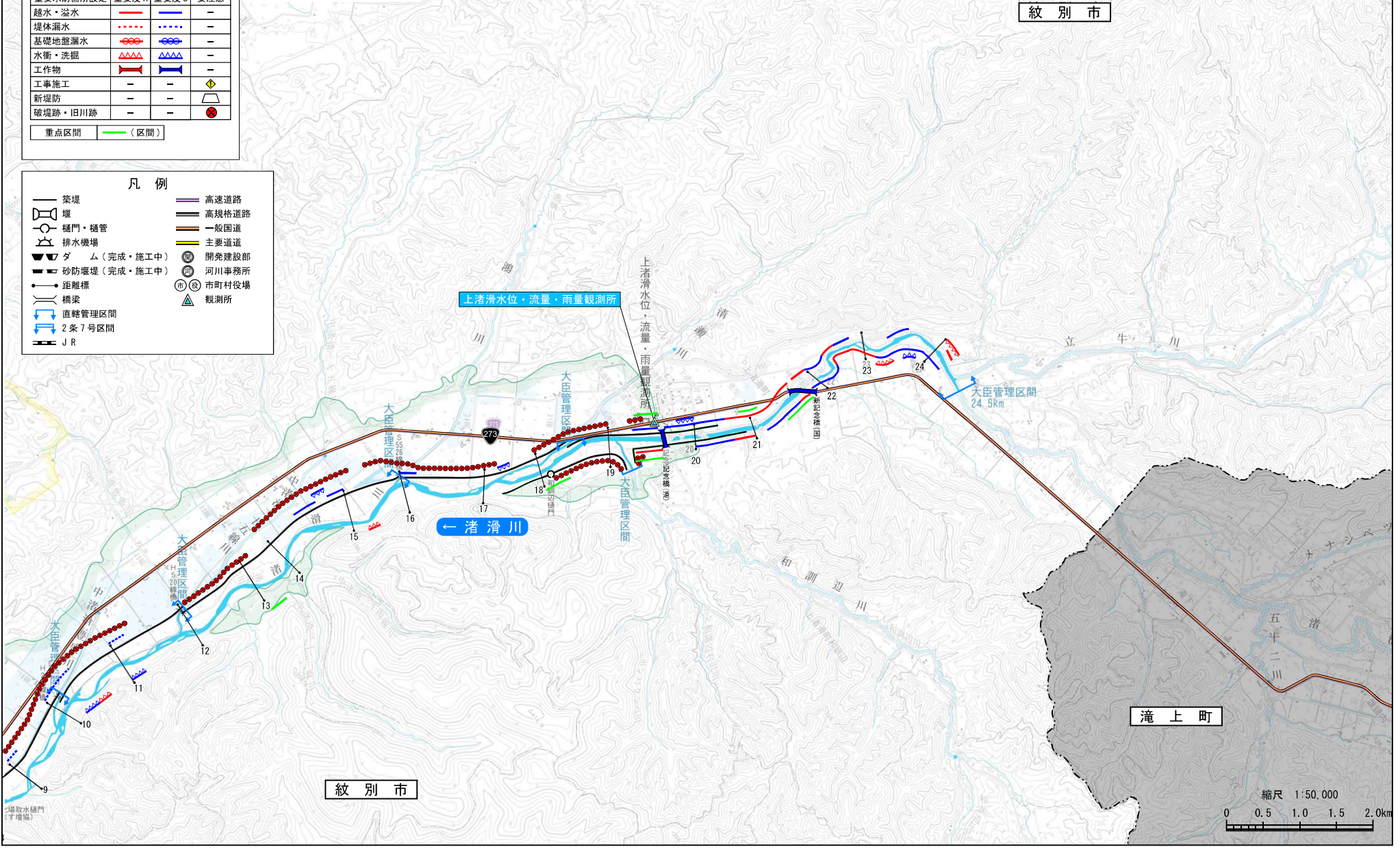
紋別市

重要水防箇所設定 凡例

重要水防箇所設定	重要度 A	重要度 B	要注意
越水・溢水	—	—	—
堤体漏水	—	—	—
基礎地盤漏水	—	—	—
水衝・洗掘	—	—	—
工作物	—	—	—
工事施工	—	—	—
新堤防	—	—	—
破堤跡・旧川跡	—	—	—
重点区間	— (区間)		

凡例

築堤	高速道路
堰	高規格道路
樋門・樋管	一般国道
排水機場	主要道道
ダム (完成・施工中)	開発建設部
砂防堰堤 (完成・施工中)	河川事務所
距離標	市町村役場
橋梁	観測所
直轄管理区間	
2条7号区間	
J R	



紋別市

