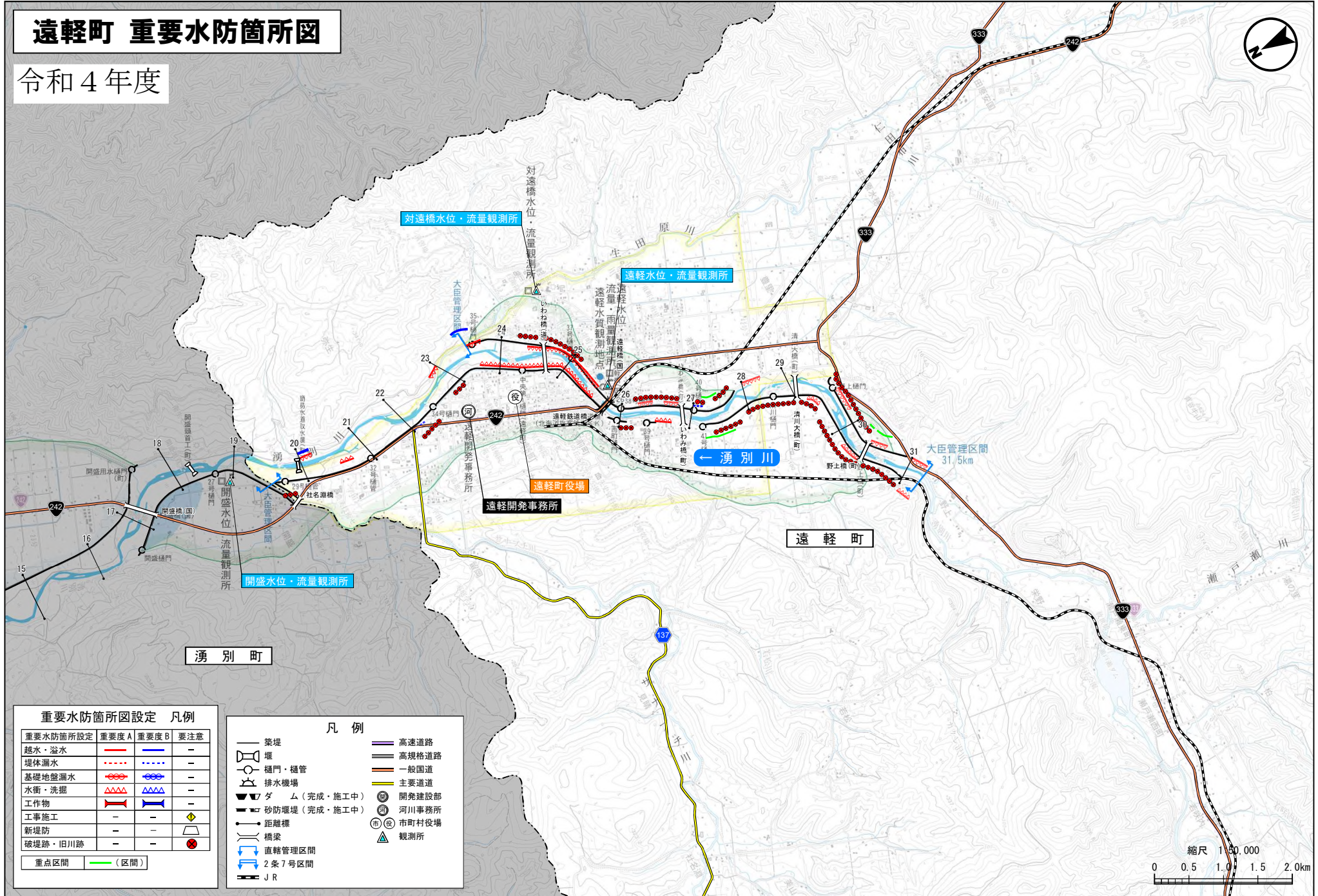


遠軽町 重要水防箇所図

令和4年度



重要水防箇所図設定 凡例

重要水防箇所設定	重要度 A	重要度 B	要注意
越水・溢水	—	—	—
堤体漏水	—	—	—
基礎地盤漏水	—	—	—
水衝・洗掘	—	—	—
工作物	—	—	—
工事施工	—	—	—
新堤防	—	—	—
破堤跡・旧川跡	—	—	—
重点区間	—	—	—
区間	—	—	—

凡例

築堤	高速道路
堰	高規格道路
樋門・樋管	一般国道
排水機場	主要道路
夕 △ (完成・施工中)	開発建設部
砂防堰堤 (完成・施工中)	河川事務所
距離標	市町村役場
橋梁	観測所
直轄管理区間	
2条7号区間	
J R	

