

平成30年度 河川及びダム等災害応急復旧業務 ブロック分割表

別表

河川及びダム等災害応急復旧業務(網走川)

ブロック名	業務箇所	河川名	業務区間	体制	備考
①	網走市管内	網走川	KP0.0 ~ KP7.2	幹事会社1社 担当会社3社	
		網走湖右岸	KP7.2 ~ KP13.0		
		網走湖左岸	KP7.2 ~ KP18.0		
	大空町管内	網走川	KP13.0 ~ KP24.4		
②	美幌町管内	網走川	KP24.4 ~ KP39.2	幹事会社1社 担当会社3社	
		美幌川	KP0.0 ~ KP3.5		
	津別町管内	網走川	KP39.2 ~ KP49.9		

河川及びダム等災害応急復旧業務(常呂川)

ブロック名	業務箇所	河川名	業務区間	体制	備考
③	北見市常呂自治区管内	常呂川	KP0.0 ~ KP29.4	幹事会社1社 担当会社3社	
	北見市端野自治区管内	常呂川	KP29.4 ~ KP44.8		
④	北見市北見自治区管内・ 北見市留辺蘂自治区管内	常呂川	KP44.8 ~ KP62.6	幹事会社1社 担当会社3社	
		無加川	KP0.0 ~ KP7.2		
	訓子府町・置戸町管内	常呂川	KP62.6 ~ KP87.4		
		鹿ノ子ダム	鹿ノ子ダム管理区間		

土砂災害応急対策業務

ブロック名	業務箇所	河川名	業務区間	体制	備考
⑤	佐呂間町管内	—	北見河川事務所が大規模土砂災害等の発生時に所管する佐呂間町の行政区内	幹事会社1社	
⑥	小清水町、清里町、斜里町管内	—	北見河川事務所が大規模土砂災害等の発生時に所管する小清水町、清里町、斜里町の行政区内	幹事会社1社 担当会社1社	

河川及びダム等災害応急復旧業務(機械設備)

ブロック名	業務箇所	河川名	業務区間	体制	備考
⑦	北見河川事務所管内	常呂川・網走川	北見河川事務所管内	1社	

河川及びダム等水質事故時の水質分析等業務

ブロック名	業務箇所	河川名	業務区間	体制	備考
⑧	北見河川事務所管内	常呂川・網走川	北見河川事務所管内	1社	

河川及びダム等緊急調査等業務(測量等)

ブロック名	業務箇所	河川名	業務区間	体制	備考
⑨	北見河川事務所管内	常呂川・網走川	北見河川事務所管内	幹事会社1社 担当会社1社	

応急復旧業務実施区間図 (1)

河川及びダム等災害応急復旧業務(網走川)

ブロック名	業務箇所	河川名	業務区間	体制
①	網走市管内	網走川	KP0.0 ~ KP7.2	幹事会社1社 担当会社3社
		網走湖右岸	KP7.2 ~ KP13.0	
		網走湖左岸	KP7.2 ~ KP18.0	
	大空町管内	網走川	KP13.0 ~ KP24.4	
②	美幌町管内	網走川	KP24.4 ~ KP39.2	幹事会社1社 担当会社3社
		美幌川	KP0.0 ~ KP3.5	
	津別町管内	網走川	KP39.2 ~ KP49.9	

河川及びダム等災害応急復旧業務(常呂川)

ブロック名	業務箇所	河川名	業務区間	体制
③	北見市常呂自治区管内	常呂川	KP0.0 ~ KP29.4	幹事会社1社 担当会社3社
	北見市端野自治区管内	常呂川	KP29.4 ~ KP44.8	
④	北見市北見自治区管内・ 北見市留辺蘂自治区管内	常呂川	KP44.8 ~ KP62.6	幹事会社1社 担当会社3社
		無加川	KP0.0 ~ KP7.2	
	訓子府町・置戸町管内	常呂川	KP62.6 ~ KP87.4	
		鹿ノ子ダム	鹿ノ子ダム管理区間	

河川及びダム等災害応急復旧業務(機械設備)

ブロック名	業務箇所	河川名	業務区間	体制
⑦	北見河川事務所管内	常呂川・網走川	北見河川事務所管内	1社

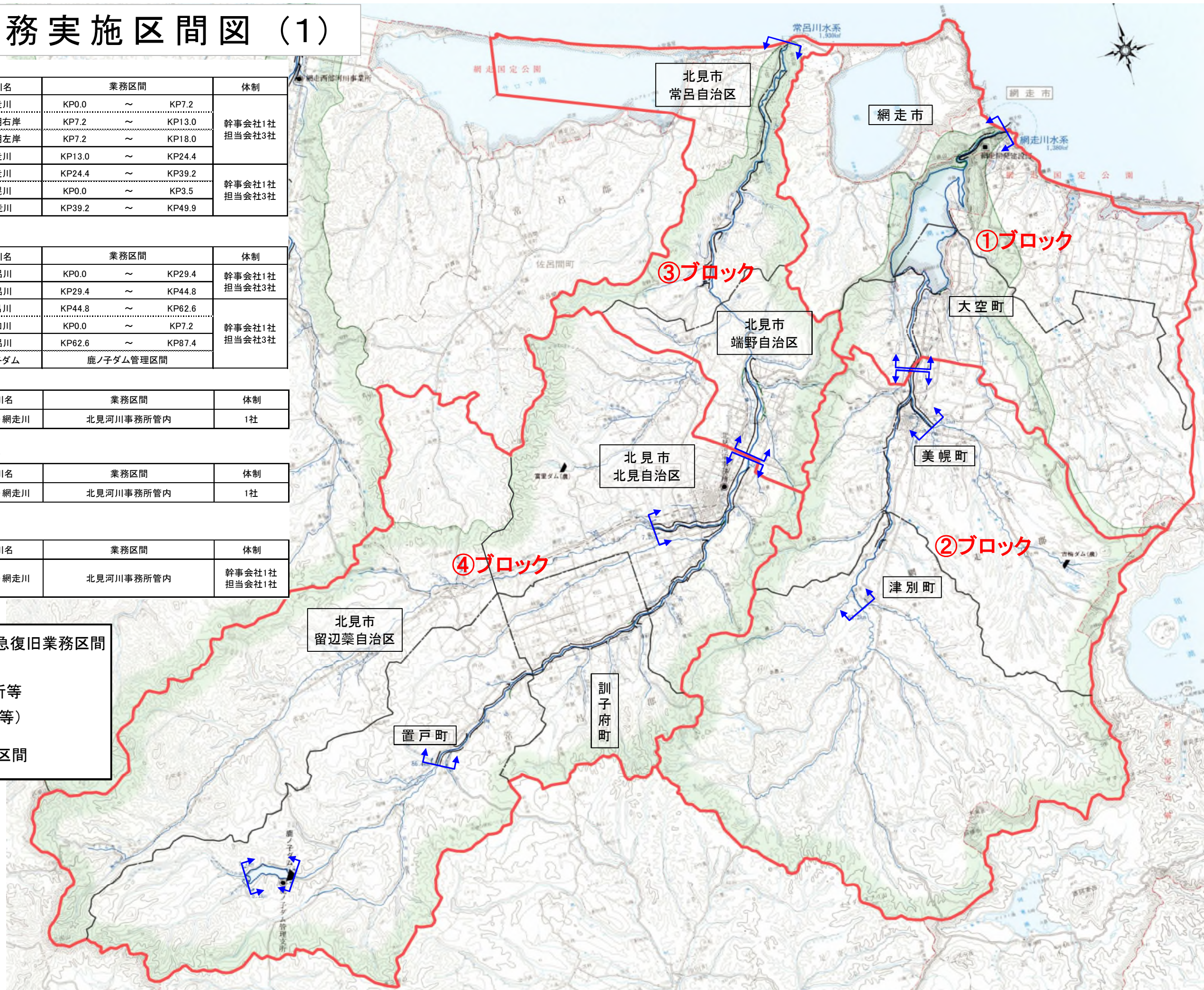
河川及びダム等水質事故時の水質分析等業務

ブロック名	業務箇所	河川名	業務区間	体制
⑧	北見河川事務所管内	常呂川・網走川	北見河川事務所管内	1社

河川及びダム等緊急調査等業務(測量等)

ブロック名	業務箇所	河川名	業務区間	体制
⑨	北見河川事務所管内	常呂川・網走川	北見河川事務所管内	幹事会社1社 担当会社1社

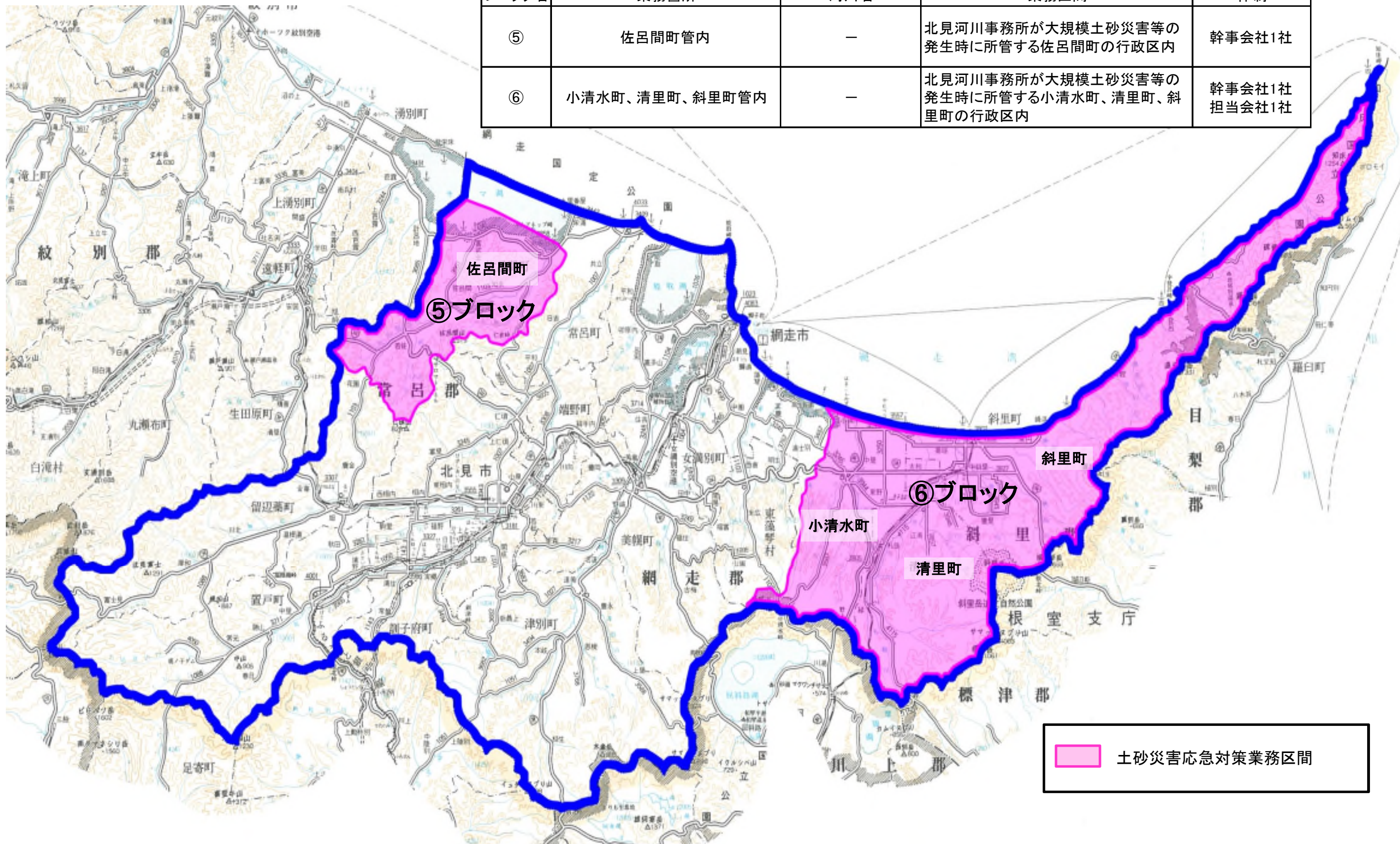
→ 河川及びダム等災害応急復旧業務区間
→ 機械設備
→ 水質事故時の水質分析等
→ 緊急調査等業務(測量等)
□ 土砂災害応急対策業務区間



応急復旧業務実施区間図 (2)

土砂災害応急対策業務

ブロック名	業務箇所	河川名	業務区間	体制
⑤	佐呂間町管内	—	北見河川事務所が大規模土砂災害等の発生時に所管する佐呂間町の行政区内	幹事会社1社
⑥	小清水町、清里町、斜里町管内	—	北見河川事務所が大規模土砂災害等の発生時に所管する小清水町、清里町、斜里町の行政区内	幹事会社1社 担当会社1社



土砂災害応急対策業務区間