

ABS-2 網走川ポロコース

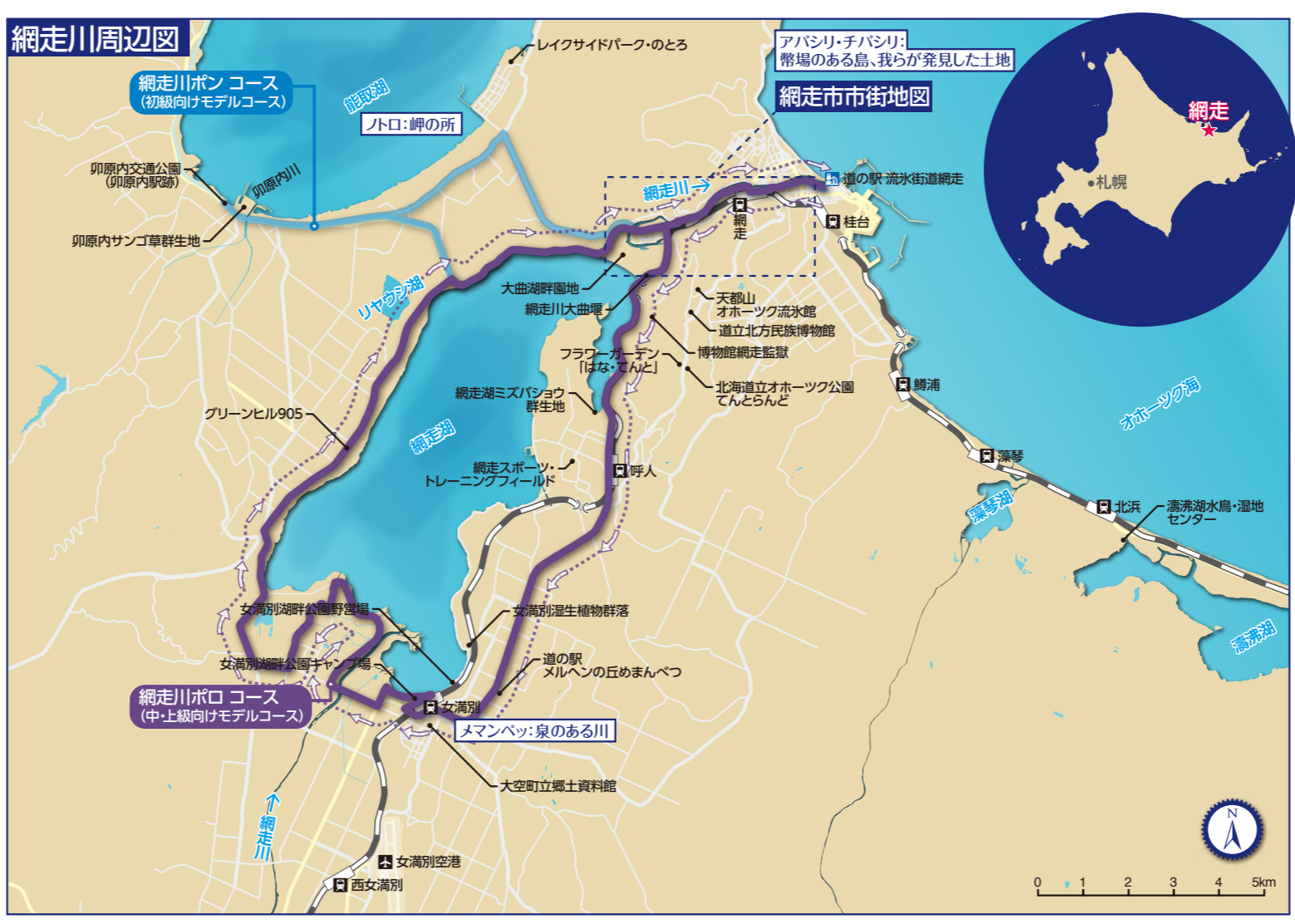
中・上級向けモデルコース

Abashiri River Cycling Course



距離 = 48.7km
 最大標高差 = 54m
 最大斜度 = 2.0%
 平均斜度全体 = 0.4% / 上り:2.5% / 下り:2.2%
 獲得標高 = 上り:139m / 下り:152m
 標準所要時間 = 3時間15分

網走川ポロコース
ポロ:アイヌ語で「大きい」が多い。
 2019.03 -1
 監修:オホーツク地域サイクリングブランド化推進協議会



網走川の概要

網走川は、その源を阿寒山系に発し、山間部を流下して津別町で平野部に出ます。その後、津別川、美幌川等を合わせて美幌町を貫流し、大空町女満別において網走湖に入り、さらに北流して網走市でオホーツク海に注いでいます。

流域はオホーツク海型気候に属し、夏は涼しく、冬は流水が接岸し冷え込みが厳しい地域です。

網走湖は、数千年前にできた海跡湖で、湖畔には天然記念物のミズバショウの大群落やアオサギのコロニーなどが見られる国立公園です。

上部は淡水層、下部は塩水層という二重構造を持つ世界的にも珍しい湖で、シジミやワカサギ、シラウオなどの漁業が盛んです。

流域には古くから人が暮らしていました。約1000年前にオホーツク文化が、後に内陸から広まった擦文(さつもん)文化が栄えたと言われ、網走湖では縄文時代のめずらしい湖底遺跡も発見されています。

網走川
 源流: 阿寒山系の阿幌岳(標高978m)
 流域面積: 約1,380平方キロメートル
 本流の長さ: 約115キロメートル
 流域内市町村名: 網走市、大空町、美幌町、津別町
 流域内市町村人口: 約7万2千人(平成27年国勢調査)

もっと詳しいことは
 網走開発建設部のWEBにて

網走川の名の由来

アイヌ語で「網走」の言語ア・パ・シリ(我らが・見つけた・土地)や、アバ・シリ(入り口の・地)、チ・バ・シリ(われわれが・発見した・土地)、神鳥がチバシリ!チバシリ!と鳴いたという伝説から名づけたなど諸説紛々としている。

堤防上の道路や河川敷内の道路利用者の方へのお願い

本ルートに含まれる堤防上の道路や河川敷内の道路は、自転車専用道路ではありません。また、洪水時などの防災活動や日常の適切な河川管理を行うために河川管理者が整備しており、関係車両等も通行する道路であるため、自転車走行車以外にも多くの方が利用しています。

そのため、ルート上に車止めの柵等が設置されている箇所や舗装路面に穴ぼこ等が生じている場合もありますので、走行する際には、道路の状況や周囲の歩行者等に十分ご注意ください。

川へ行こう! 川を楽しもう!

KAWATABI HOKKAIDO

かわたびほっかいどうでは、北海道を流れる川や湖などの「水辺」の魅力を発信しています。

カヌーやファットバイクなどの自然体験型レジャーをはじめ、川で開催されるイベントや各地域のお祭り、誰かにシェアしたくなる絶景や息を呑む自然美など。

周辺のグルメやショッピングについての情報も交えながら、北海道の「川」を起点にした旅のカタチをご提案します。

武四郎が見た川辺の風景をめぐる「かわたび」への誘い
 先住していたアイヌの方々と深く関わりながら、各地の川に分け入り、蝦夷地の奥地を探検した松浦武四郎。それはまさに北海道の礎を築いた「究極の旅」でした。北海道と命名されてから150年が経ち、北海道開発局では川の魅力に触れる「かわたびほっかいどう」プロジェクトを進めています。

問合せ先
北海道開発局 網走開発建設部
北見河川事務所
 国土交通省 0157-23-6118
<https://www.hkd.mlit.go.jp/ab/>



ABS-2 網走川ポロコース

中・上級向けモデルコース



距離 = 48.7km
 最大標高差 = 54m
 最大斜度 = 2.0%
 平均斜度全体 = 0.4% / 上り:2.5% / 下り:2.2%
 獲得標高 = 上り:139m / 下り:152m
 標準所要時間 = 3時間15分



ファットバイク

①サイクリングロード 43km地点



⑦ 網走川大曲堰 07km付近



網走市市街地図



01	レイクサイドパークのとり	網走市能取港町5丁目1	0152-47-1255	※11	道の駅メルヘンの丘めまんべつ	大空町女満別昭和96-1	0152-75-6160
02	天都の宿 網走観光ホテル	網走市呼人23-3	0152-48-2121	12	なかじまサイクル	大空町女満別西1条3-2-28	0152-74-2661
03	ホテル網走湖荘	網走市呼人78	0152-48-2311	13	女満別農業構造改善センター	大空町女満別西4条5丁目4-2	0152-74-4747
04	北天の丘あばしり湖鶴雅リゾート	網走市呼人159	0152-48-3211	14	湯本 ホテル山水	大空町女満別湖畔3丁目2-3	0152-74-2343
05	オホーツクシマリス公園	網走市呼人352	0152-48-2427	15	ブランジェアンジュ	大空町女満別夕陽台1丁目4-25	0152-74-5208
06	ABASHIRI GUSTO GELATERIA Rimo	網走市呼人418	0152-48-3053	16	Café そら	大空町女満別西2条4丁目1-30	080-9616-2082
07	流水街道網走(拠点)	網走市南3条東4丁目	0152-67-5007	17	たまや	大空町女満別西1条4丁目2-4	0152-74-2613
08	流水硝子館	網走市南4条東6丁目2-1	0152-43-3480	18	アマンド菓子店	大空町女満別西1条3-1-23	0152-74-3292
09	博物館網走監獄	網走市呼人1-1	0152-45-2411	19	ノーザンロッジカント	大空町女満別湖南89-2	0152-74-4816
10	大曲湖畔園地	網走市字三眺25	0152-44-6111				

オホーツクサイクリングステーションは、サイクリストの休憩所として利用できます。一部のサイクリングステーション(※印)はラックやエアポンプを備えています。

⑫ 呼人浦キャンプ場 6km地点



Start / Goal

網走市立郷土博物館分館
モヨロ貝塚館
オホーツク文化交流センター
エコセンター2000