

## 濁水対策

1. 町道若しくは林道の砂利道に今年度100m<sup>3</sup>程度試験的にチップを敷き活用したい。

2.

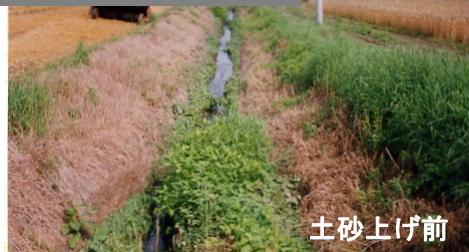
① 側溝及び明渠（小河川）の土砂上げを行い畑への流入を防ぎ濁水の発生を防ぐ。



土砂上げ後



土砂上げ後



土砂上げ前



土砂上げ前

② 林道に横断管を入れ、水切りを行い林道内を水が走るのを防ぎ濁水を防止する。



横断管設置後



水切り設置後



横断管設置前



水切り設置前

平成19年度実績（9月末現在）

直営工事分	業者委託分
<ul style="list-style-type: none"> <li>・側溝の土砂上げ～5ヶ所 L=1,600m</li> <li>・明渠の土砂上げ～2ヶ所 L= 550m</li> <li>・横断管整備（林道内）～2ヶ所 L= 113m</li> </ul>	<ul style="list-style-type: none"> <li>・側溝の土砂上げ～13ヶ所 L=1,200m</li> <li>・小河川の土砂上げ～3ヶ所 L= 200m</li> </ul>

3. 森林の計画的な伐採と植林の必要性

森林の持つ機能として、水源涵養のほか伐採後の山腹表土の流出の防止などが考えられるが、現在伐採跡地が増加傾向にあり、町としては北海道と連携し出来る範囲で造林に対する支援を実施している。