

## 6. 河川流況及び水質

### 6-1 河川流況

上渚滑地点における流況は表 6-1のとおり、昭和 45 年から平成 17 年までの 36 年間の平均で、低水流量約 8.0m<sup>3</sup>/s、濁水流量約 4.6m<sup>3</sup>/s となっている。

表 6-1 上渚滑地点流況一覧表 (単位:m<sup>3</sup>/s)

年	データ数	欠測数	最大	豊水	平水	低水	濁水	最小	平均
S45	365	—	190.19	29.34	20.72	14.45	3.73	2.21	28.16
S46	365	—	584.21	39.59	18.87	10.59	5.96	5.47	35.09
S47	366	—	521.73	30.99	18.95	8.71	5.64	4.81	30.01
S48	365	—	403.96	50.16	22.81	12.02	8.04	6.90	47.44
S49	365	—	250.23	33.83	19.27	10.13	4.35	3.48	33.52
S50	365	—	527.81	47.67	23.54	11.40	3.44	3.23	46.71
S51	366	—	144.46	24.45	10.84	6.84	3.77	3.44	22.41
S52	365	—	251.19	25.90	11.33	7.05	4.04	3.10	27.32
S53	365	—	196.09	24.18	12.78	6.61	3.58	2.94	25.11
S54	365	—	397.32	42.21	18.78	7.42	3.66	2.76	33.90
S55	366	—	183.32	23.99	10.79	7.74	5.18	4.24	21.89
S56	365	—	435.04	42.21	19.87	8.12	3.74	3.49	34.78
S57	365	—	164.69	24.64	12.21	7.53	4.83	4.51	25.24
S58	365	—	149.85	25.60	14.11	6.43	3.40	2.99	21.68
S59	366	—	179.04	17.30	9.26	5.44	2.97	2.32	21.24
S60	365	—	164.46	27.73	12.73	4.35	2.44	1.84	23.43
S61	365	—	177.56	24.89	8.20	4.50	2.88	2.70	22.05
S62	365	—	275.93	33.02	12.91	7.00	3.97	3.54	27.48
S63	366	—	285.67	31.61	11.77	5.85	4.17	3.02	25.61
H 1	365	—	196.14	29.42	14.38	8.36	5.05	5.05	25.05
H 2	365	—	474.77	26.59	15.20	6.34	4.56	4.17	25.11
H 3	365	—	332.56	28.40	16.24	8.57	5.36	4.69	25.71
H 4	366	—	500.01	45.48	27.68	12.98	5.20	5.20	37.13
H 5	365	—	129.40	27.15	11.03	7.48	4.16	3.66	23.62
H 6	365	—	568.12	30.13	13.89	7.84	5.51	4.15	33.21
H 7	365	—	202.90	33.25	20.40	8.66	5.40	4.57	27.87
H 8	355	11	279.99	27.76	16.94	10.04	7.22	6.66	28.23
H 9	365	—	160.60	25.25	12.13	7.64	4.58	3.66	24.45
H10	365	—	874.18	35.60	19.21	8.74	5.07	4.62	31.35
H11	365	—	227.96	24.15	11.97	8.10	6.06	5.15	27.10
H12	366	—	611.05	36.22	13.23	5.41	3.84	3.37	33.22
H13	365	—	842.33	35.53	15.23	8.52	4.55	4.55	33.65
H14	365	—	229.16	30.12	13.20	8.38	5.57	5.05	26.83
H15	365	—	190.23	18.31	9.08	6.01	4.33	3.13	19.51
H16	366	—	184.78	28.28	12.87	6.96	5.13	4.40	26.18
H17	365	—	242.28	26.56	10.14	5.85	4.79	4.30	25.69
最大値			874.18	50.16	27.68	14.45	8.04	6.90	47.44
平均値			325.81	30.76	15.07	8.00	4.62	3.98	28.53
最小値			129.40	17.30	8.20	4.35	2.44	1.84	19.51
近年36年間(S45~H17)第3位			149.85	23.99	9.26	5.41	2.97	2.32	21.68
近年30年間(S51~H16)第3位			149.85	23.99	9.26	5.41	2.97	2.70	21.68
近年20年間(S61~H16)第2位			160.60	24.15	9.08	5.41	3.84	3.02	22.05
近年10年間(H 8~H16)第1位			160.60	18.31	9.08	5.41	3.84	3.13	19.51

注) 流域面積: 1,050.6km<sup>2</sup>

なお、統計期間は流量観測が行われている期間のうち、時刻流量が整理され、日平均値の信頼性の高い期間とした。

## 6-2 河川水質

渚滑川流域では、表 6-2及び図 6-1に示すように水質環境基準が指定されており、渚滑川上流(サクルー川合流点から上流(サクルー川を含む))が水質環境基準の河川 AA 類型、渚滑川中流(サクルー川合流点から紋別取水口まで)が水質環境基準の河川 A 類型、渚滑川下流(紋別取水口から下流)が水質環境基準の河川 B 類型に指定されている。

基準地点は滝の上橋、ウツツ橋、渚滑橋であり、それぞれ公共用水域の水質測定計画に基づき、水質測定が行われている。

現況水質のうち、BOD75%値は指定されている環境基準値をほぼ満たしている。

表 6-2 環境基準類型指定状況(昭和 47 年 4 月 1 日指定(閣議決定))

水域の範囲	類型	達成期間	環境基準地点名	備考
渚滑川上流 (サクルー川合流点から上流まで (サクルー川を含む))	AA	イ	滝の上橋	S47. 4. 1 指定 (道告示第 1093 号)
渚滑川中流 (サクルー川合流点から紋別取水口まで)	A	イ	ウツツ橋	
渚滑川下流 (紋別取水口から下流まで)	B	イ	渚滑橋	

注) イ:直ちに達成

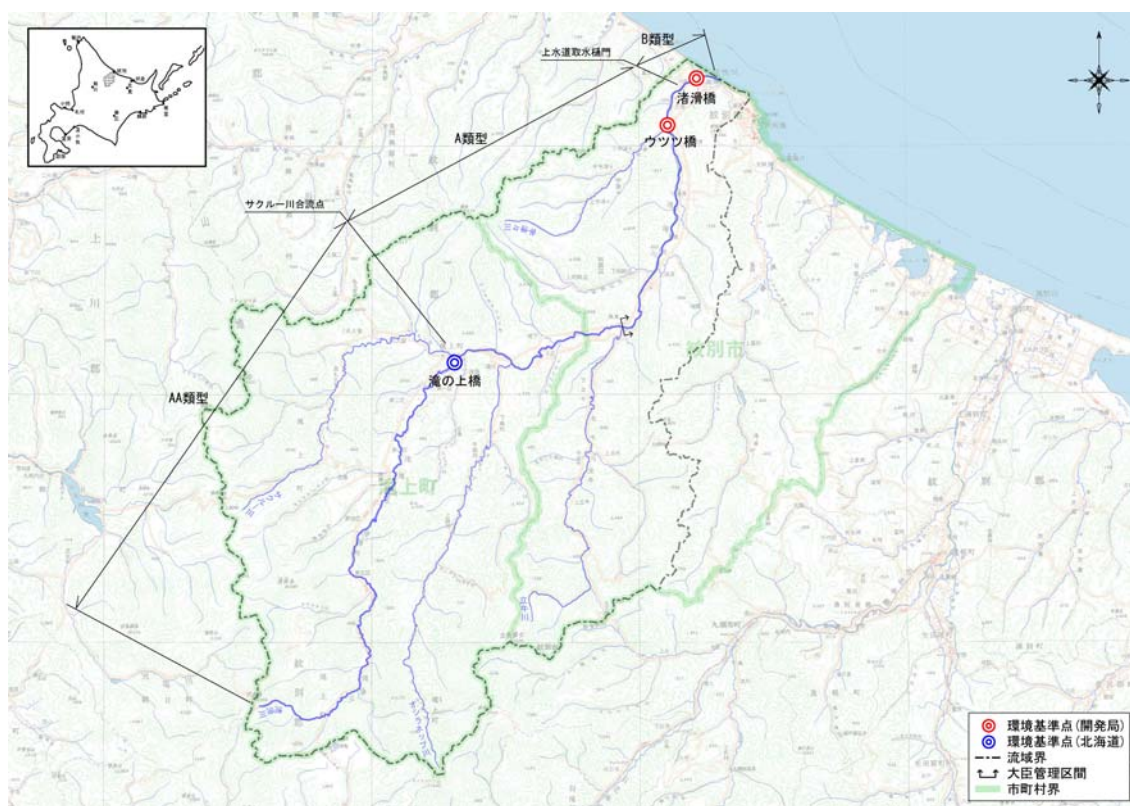


図 6-1 渚滑川水系 水質環境基準地点及び類型指定区間

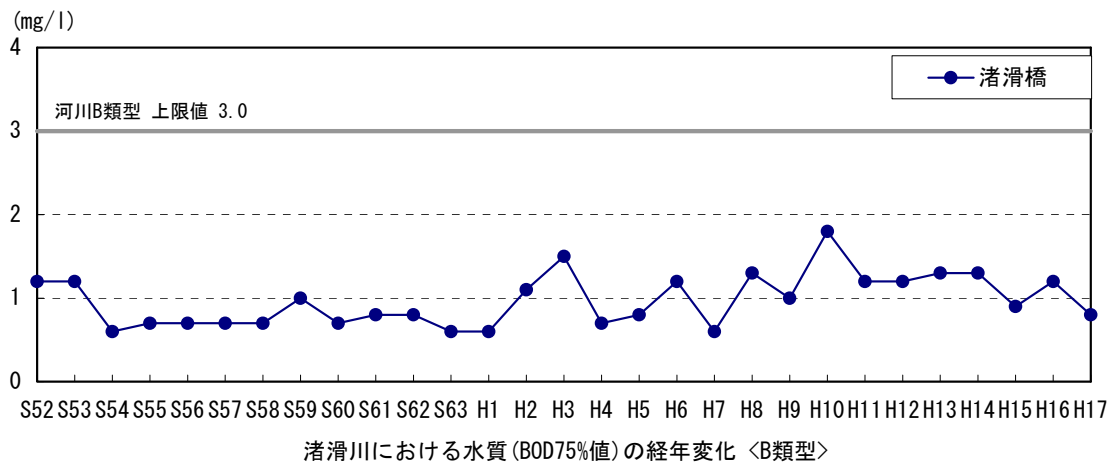
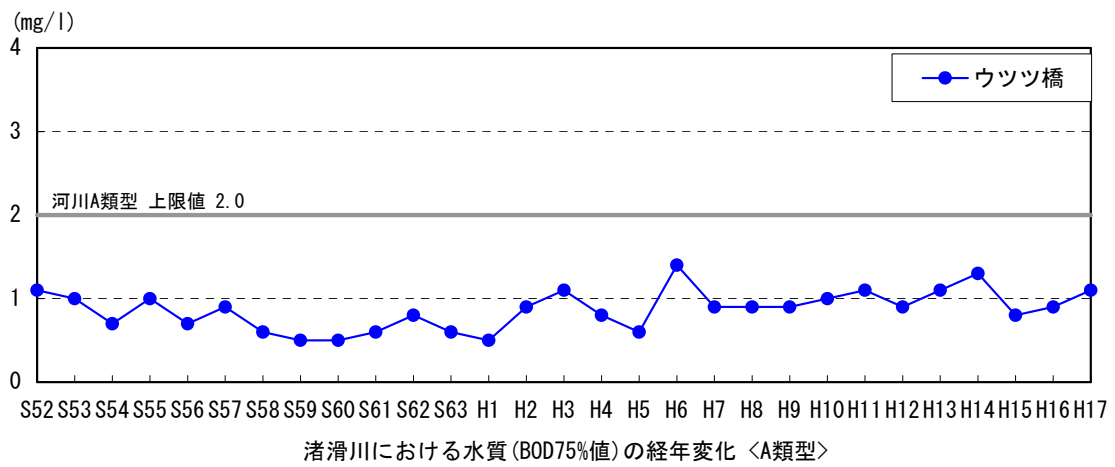
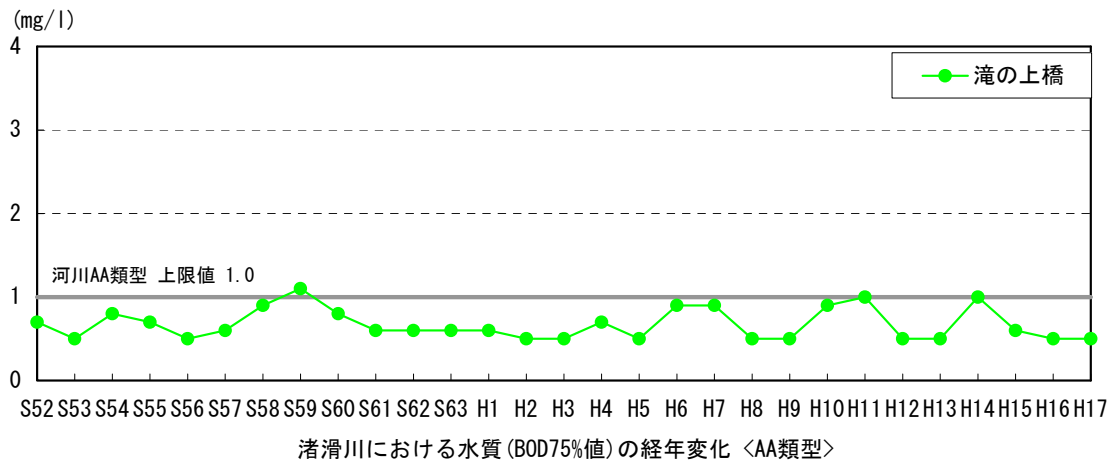


図 6-2 渚滑川における水質 (BOD75%値) の経年変化