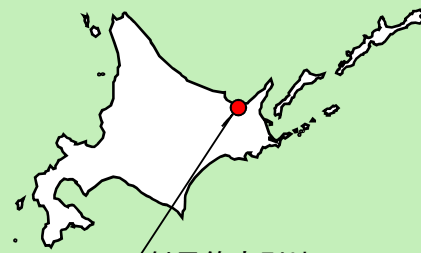


# 国営かんがい排水事業(直轄明渠排水事業)

しやりあっかんべつ

# 斜里飽寒別地区



斜里飽寒別地区

## 地域の農業

本地区は、オホーツク総合振興局管内の斜里町に位置する農業地帯である。

地域では、小麦、にんじん、ばれいしょ、てんさい等を組み合わせた農業経営が展開されており、高収益作物の小豆及びにんじん等の作付拡大による産地収益力向上を目標としている。



斜里町の秋にんじん出荷量は全国1位



にんじんを使った加工品

(にんじんジュース)はブランド化して販売



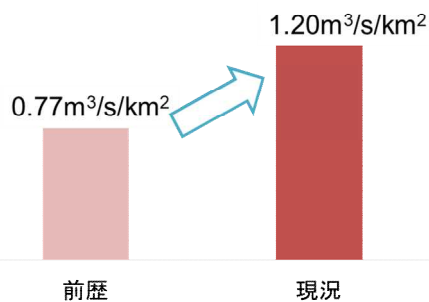
小豆はオホーツクビーンズファクトリーで調製され、オホーツク産としてブランド化している。

## 地区の現況と課題

地区内の排水施設は、国営斜里土地改良事業(S61~H18)等により造成されたが、近年の降雨量の変化に伴う流出量の増加により排水能力が不足し、農地の湛水被害が発生している。

また、本地区の排水施設は、造成後13~45年が経過し、経年的な劣化が進行している。

【単位排水量】



単位排水量の増加  
(前歴事業から1.6倍に増加)



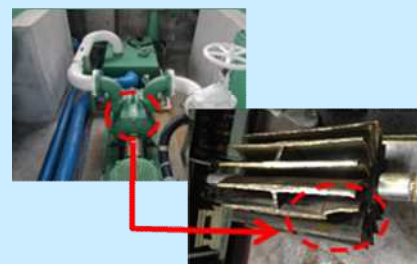
排水路からの溢水による湛水被害



湛水被害(てんさい)



排水能力の不足(斜里右岸排水機場)



真空ポンプの劣化  
(インペラ破損状況)

## 事業目的

本事業により排水施設の整備及び排水再編を行い、湛水被害の解消及び維持管理の軽減を図り、農業生産性の向上及び農業経営の安定を図る。



### 【地域の現状】

- ◎排水条件の変化
  - ✓降雨量の増加
- ◎排水施設の老朽化



- ◎排水量の増加
  - ✓排水能力不足
  - ✓排水機能低下



**湛水被害の発生**



基幹的排水施設の整備



**【農業生産の維持・向上】**

## 事業概要

受益面積：2,387ha(畑:2,387ha)

関係市町村：斜里町

主要工事：排水機 1箇所(新設)  
 1箇所(改修)  
 排水路 3条(新設)  
 8条(改修)

主要作物：小麦、小豆、たまねぎ  
 にんじん、ばれいしょ  
 てんさい等

## 事業の実施

- ☆湛水被害の解消
- ☆維持管理の軽減
- ☆農業経営の安定化
- ☆高収益作物の安定生産

