

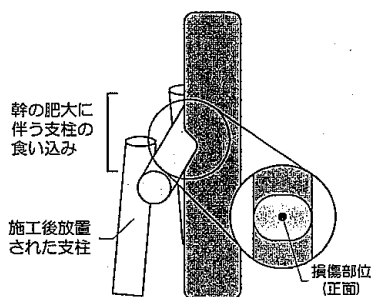
3 - 3 . 支柱

3-3-1. 支柱撤去

支柱は樹勢を確認の上、2～3年を目処に撤去する

- ・ 支柱は植栽木の根がしっかりしていれば必要ないため、樹勢を確認の上、撤去する。支柱撤去は植栽してから概ね2～3年程度を目安とする
- ・ 樹木の成長に伴い、幹は支柱の横木に擦れ合い、食い込みという事態が発生する場合がある。接触による樹皮の損傷は成長の遅れ、雪害、また病原菌の侵入によって、病気になる危険性が高くなる為、成長にあわせ、支柱撤去を行う必要がある

写真：支柱に接触した部分が損傷している事例
下図は支柱の食い込み



写真：支柱によって植栽木が折れしまった事例

