

平成28年6月13日

旭山動物園へのアクセス向上に寄与！

～国道39号・40号で交通事故対策に着手～

旭川開発建設部では、国道39号、国道40号において「追突事故」、「交差点内の出合頭事故」、「車両と歩行者・自転車との衝突事故」の防止を目的として、カラー舗装、路面標示（追突注意、右折誘導標示、ドット線標示）、右折レーンの設置、歩行者横断部のカラー化等の工事に着手しますので、お知らせします。工事期間中は通行規制等により、通行中の皆様にはご不便をお掛けしますが、ご理解とご協力をお願いします。

旭川開発建設部では、交通事故データや地域の方々からの意見を基に選定された「事故危険区間」について、集中的・重点的に交通事故の撲滅に取り組む「事故ゼロプラン（事故危険区間重点解消作戦）」を推進しています。

事故ゼロプラン HP : http://www.as.hkd.mlit.go.jp/road1/pdf/151015_jikozero.pdf

記

- 場 所 : ①国道39号 旭川市9条通18丁目交差点
②国道40号 旭川市旭町1条1丁目交差点
- 日 時 : ①平成28年6月上旬～平成28年9月下旬 21:00～6:00まで（予定）
②平成28年7月中旬～平成28年8月中旬 21:00～6:00まで（予定）

交通規制 : 上記の日時と場所において、「車線減少」の交通規制を実施します。
なお、土日・祝日は原則として規制を行いませんが、天候等により通行規制期間を変更する場合があります。

※ 事故対策の内容については、別紙に詳細を掲載しています。

【問合せ先】 国土交通省 北海道開発局 旭川開発建設部
道路整備保全課 課長 高山 博幸 (0166-32-4347)
旭川道路事務所 第1工務課 課長 大平 利光 (0166-61-0136)

① 国道39号 旭川市 9条通18丁目交差点(道道愛別当麻旭川線)の事故対策について ～ 事故ゼロプラン(事故危険区間重点解消作戦)を推進 ～

●事故発生状況

当該交差点は、前方不注意による追突事故や、右折車両と対向直進車両による出合頭の衝突事故が発生しています。

●整備の概要

事業箇所 国道39号 旭川市9条通18丁目交差点(道道愛別当麻旭川線)

整備内容 カラー舗装、右折レーン設置、路面標示、歩行者横断部のカラー化

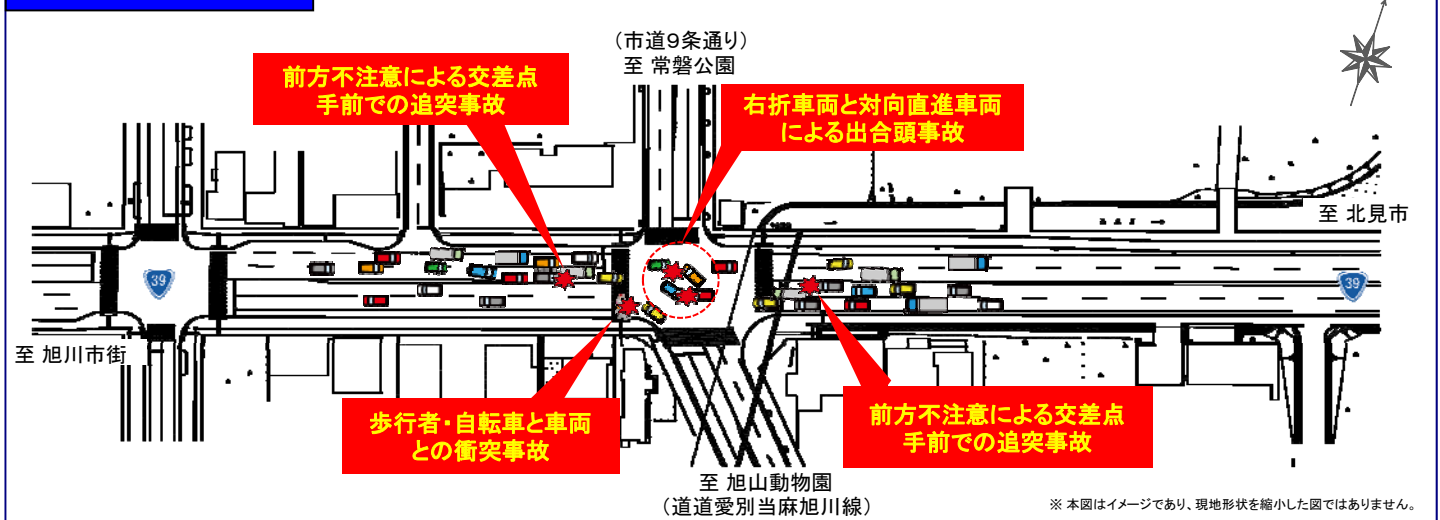
位置図



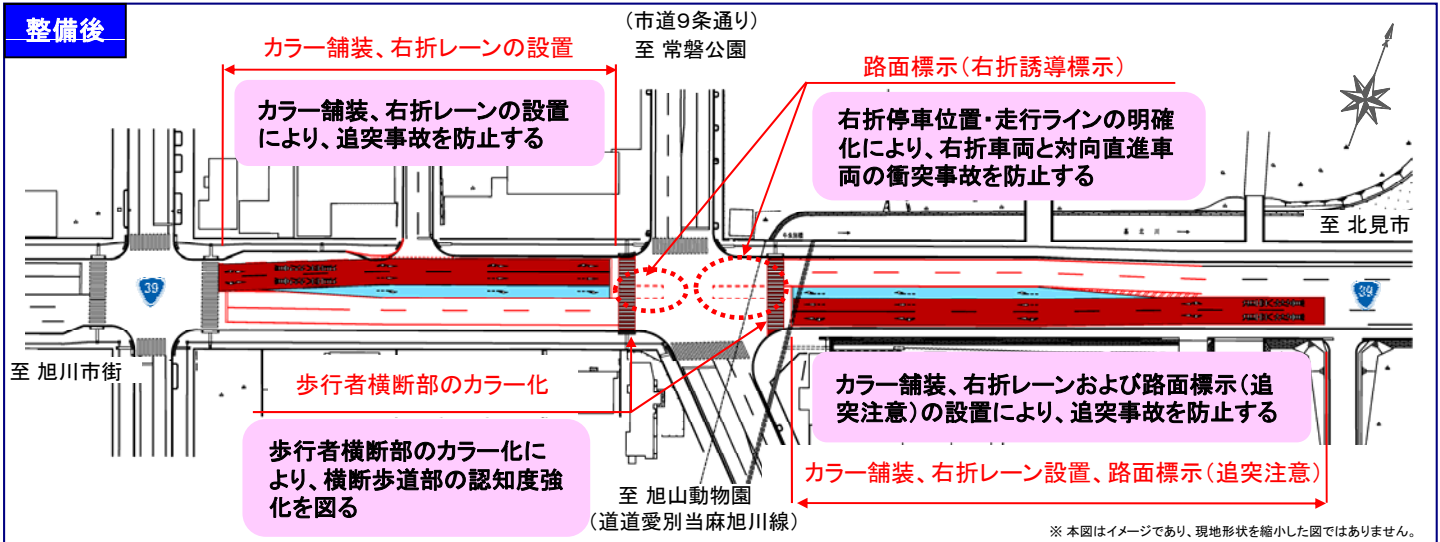
現況写真



事故発生状況(整備前)



整備後



② 国道40号 旭川市 旭町1条1丁目交差点の事故対策について

～ 事故ゼロプラン(事故危険区間重点解消作戦)を推進 ～

●事故発生状況

当該交差点は、前方不注意による追突事故や、市道からの車両による出合頭の衝突事故が発生しています。

●整備の概要

事業箇所 国道40号 旭川市旭町1条1丁目交差点

整備内容 路面標示(ドット線)

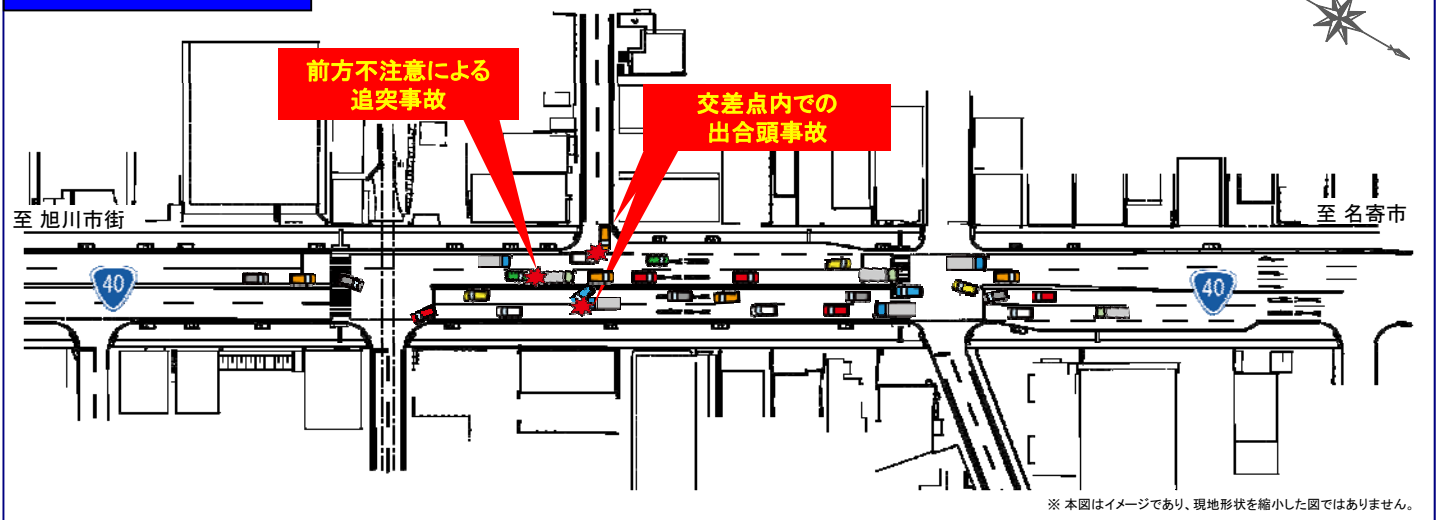
位置図



現況写真

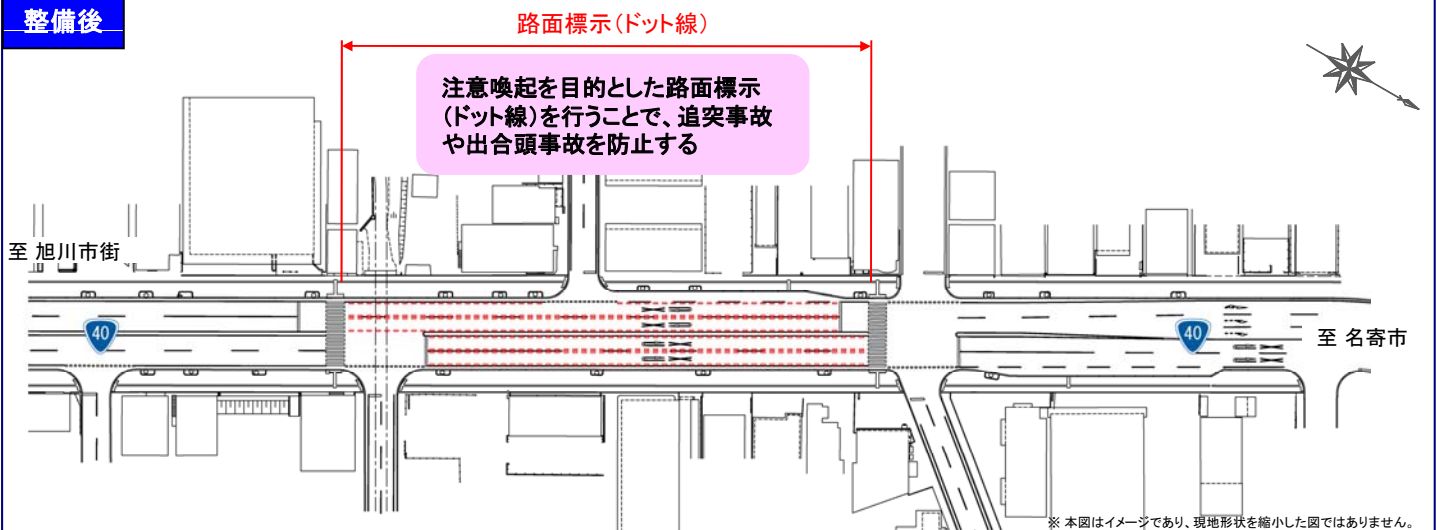


事故発生状況(整備前)



※ 本図はイメージであり、現地形状を縮小した図ではありません。

整備後



※ 本図はイメージであり、現地形状を縮小した図ではありません。