

## 国道237号 富良野市<sup>はなぞのぼし</sup>『花園橋』架替え工事に伴う 通行方法の変更について

～通行方法が迂回路（仮橋）に切り替わります～

旭川開発建設部では、国道237号富良野市<sup>はなぞのぼし</sup>花園橋の老朽化に伴い、平成30年度から架け替え工事を進めています。

架け替え工事の進捗に伴い、下記のとおり迂回路（仮橋）へ通行方法を変更しますので、お知らせします。道路利用者の皆様には大変ご不便をおかけしますが、ご理解とご協力をお願いいたします。

### 記

#### ■迂回路（仮橋）への通行方法の切替え日時

- 日 時： 令和元年7月5日（金） 午前6時30分予定
- 橋 梁 名： <sup>はなぞのぼし</sup>花園橋
- 場 所： 国道237号 富良野市<sup>ひがしがくでんにく</sup>東学田二区～富良野市<sup>はなぞの</sup>花園  
（仮橋を含む延長約381.8m）  
※詳細については、別紙をご参照ください。
- そ の 他：（1）工事の進捗状況により通行切替え日時を変更する場合があります。  
（2）車線切替え終了時期については、改めてお知らせいたします。

【問合せ先】 国土交通省 北海道開発局 旭川開発建設部  
富良野道路事務所 所長 成瀬 豊 (0167-23-3171)  
道路整備保全課長 山中 重泰 (0166-32-4347)  
旭川開発建設部ホームページ <https://www.hkd.mlit.go.jp/as/>  
旭川開発建設部公式 Twitter アカウント @mlit\_hkd\_as



はなぞのばし

# 国道237号 富良野市『花園橋』の通行方法が変わります！

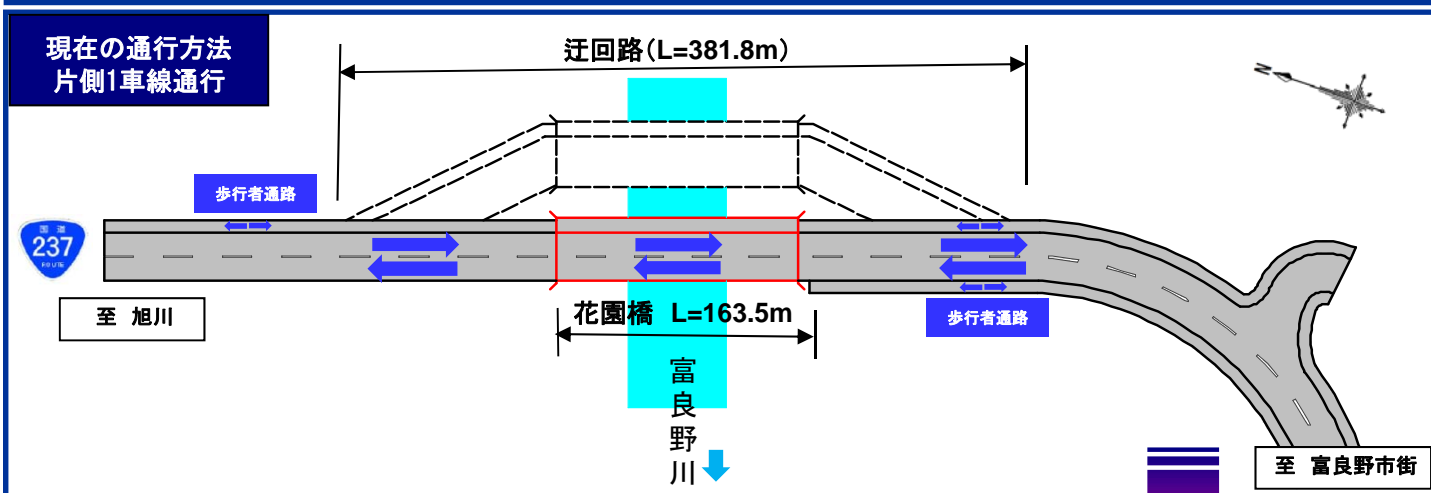
～花園橋の架替工事に伴い迂回路(仮橋)に切り替わります～

◆通行方法の切り替え日時: 令和元年7月5日(金)午前6:30～(予定)

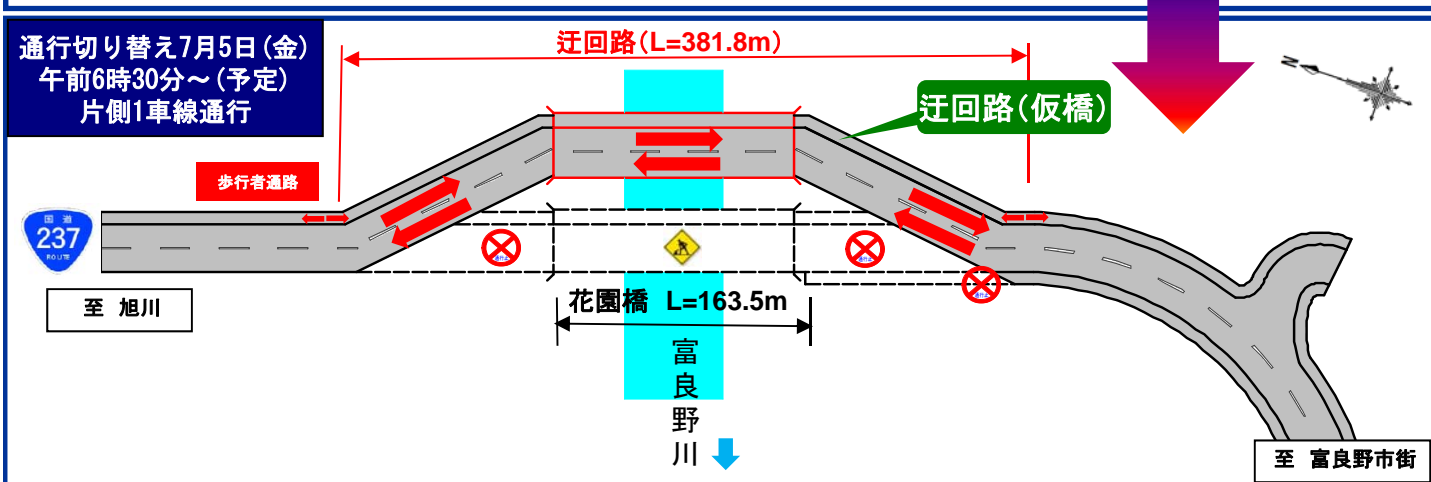
## 位置図



## 現在の通行方法 片側1車線通行



## 通行切り替え7月5日(金) 午前6時30分～(予定) 片側1車線通行



## ～継続工事についてのお願い～

通行方法を迂回路(仮橋)に切り替えた後、引き続き花園橋の架替工事のため、令和2年8月まで工事を実施する予定です。工事中、通行規制を行う場合がありますので、道路利用者の皆様には大変ご不便をお掛けしますが、工事並びに交通安全にご協力をお願いします。